

Создано: 18.01.2024 в 13:21

Обновлено: 11.01.2026 в 17:09

**Домодедово, Истомиха**

**250 000 ₽**

Домодедово, Истомиха

Шоссе

[Каширское](#) ~15 км от МКАД

**Нежилое здание**

Общая площадь

385 м<sup>2</sup>

**Детали объекта**

Тип сделки

Сдаю

Раздел

[Коммерческая недвижимость](#)

**Описание**

Вашему вниманию представлена к аренде торговый комплекс под магазин, кафе, склад, и тд в городском округе Домодедово, д. Истомиха. Два отдельно стоящих здание отдельно, общей площадью 280 и 105 кв.м. Стены здания площадью 280 кв.м. из бруса на ленточном ленточным фундаменте, крыша металл черепица, перекрытия между этажами деревянные лаги. Здание 2-х этажное, на первом этаже здание располагалось кафе, на втором этаже жилое помещение возможно для постоянного проживания или офис. Помещение разделяется на 2 части с отдельными входами. Здание под отделку. Второе здание

<https://move.ru/objects/6917332486>

**Максимум Подмосковье, АН**

**«Максимум»**

**79672799640**

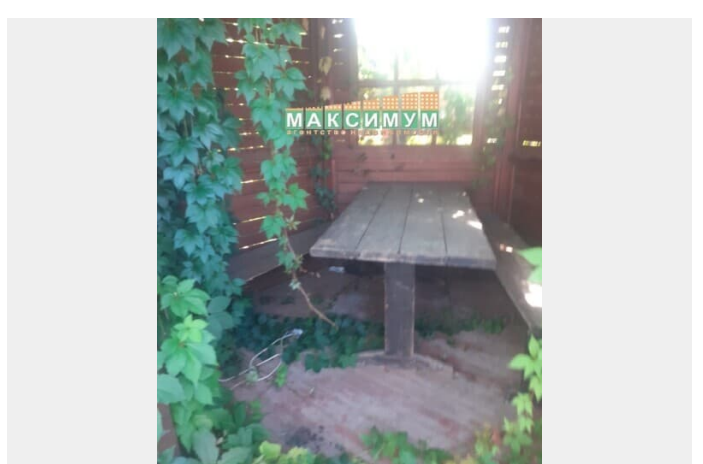
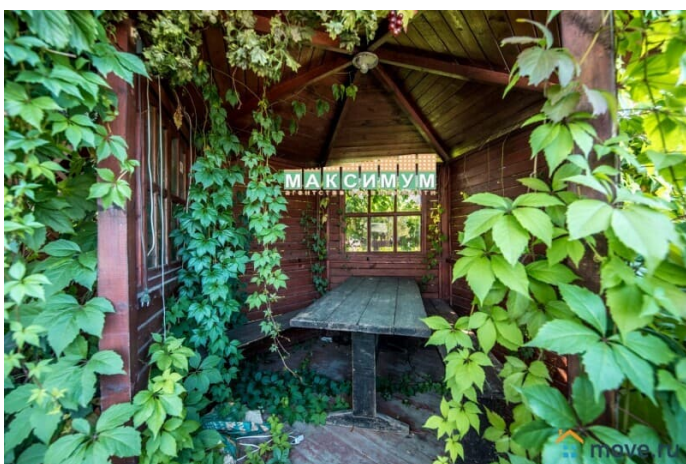
для заметок



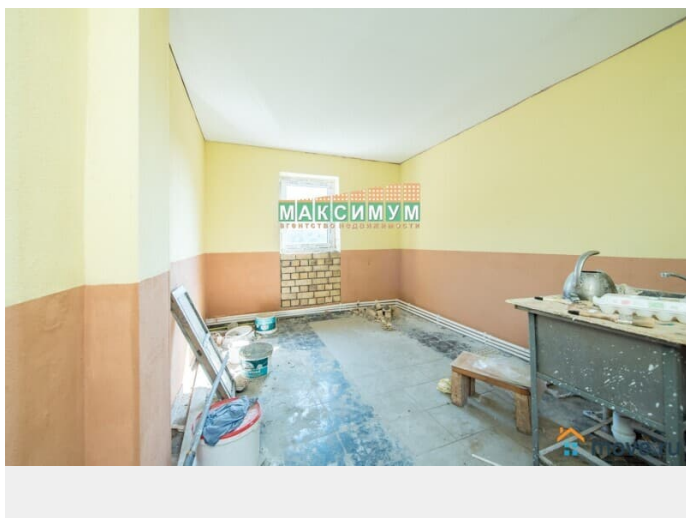
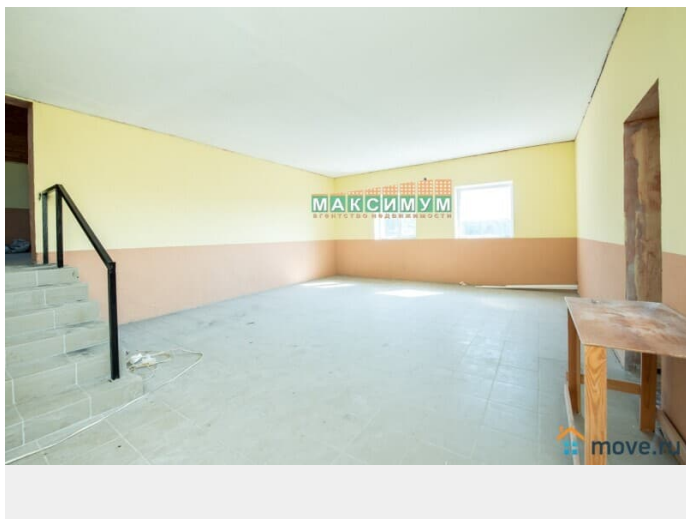
1-этажное, из газоблока общей площадью 105 кв.м. было предназначено под размещение магазина. Здание под отделку. Земельный участок 10 соток. Категория земель: земли населенных пунктов, вид разрешенного использования: под магазин. Участок правильной квадратной формы. К участку примыкает бесплатная парковка для расположения не более 10 машин. На территории комплекса также располагаются деревянные беседки. Коммуникации: электричество 15 кВт, магистральный газ, септик, скважина. Комплекс располагается в жилой деревне, большое количество жителей живет на постоянной основе. В пределах 3 км располагается более 1500 домов в трех деревнях и Домодедовское кладбище. Большой пешеходный и проезжий трафик. Удобно открыть сетевой магазин, маркетплейсы, кафе, аптеку, склад и т.д. Здание сдается на длительный срок, срок в основном договоре обговаривается отдельно, оформлен как помещение под магазин, собственник один, договор с физическим лицом. Готовы рассмотреть сдачу зданий не в комплексе, все обговаривается. Цена: 250 000 + оплата коммунальных платежей + 50% комиссия агентства



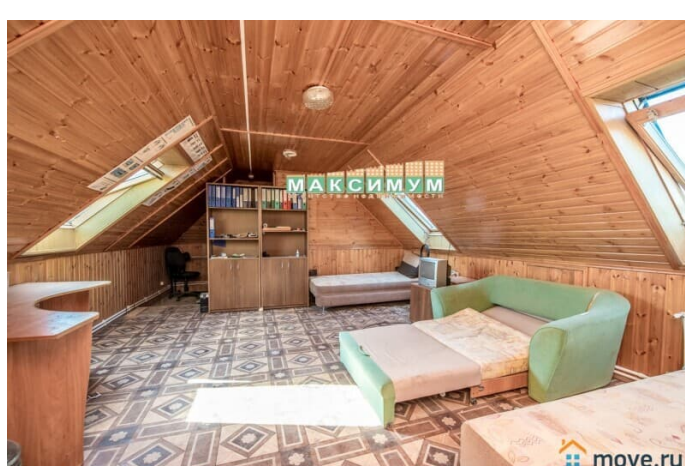
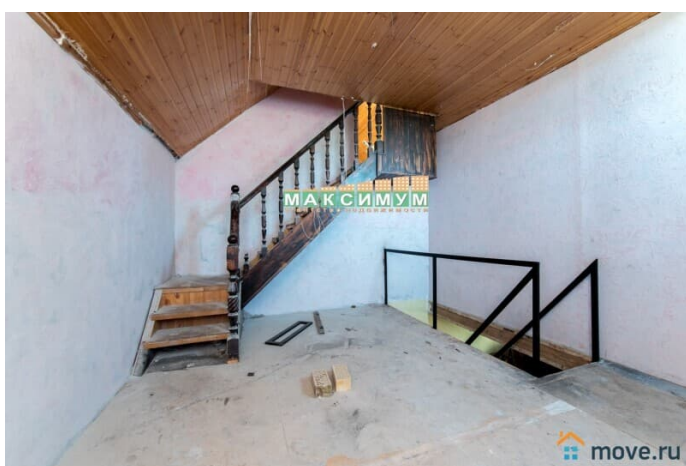




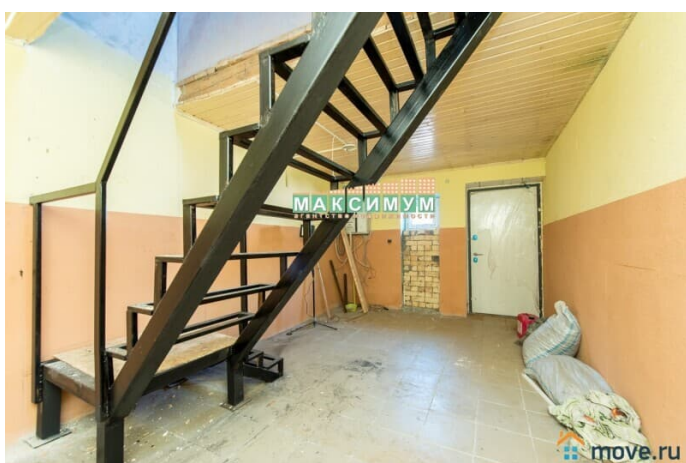
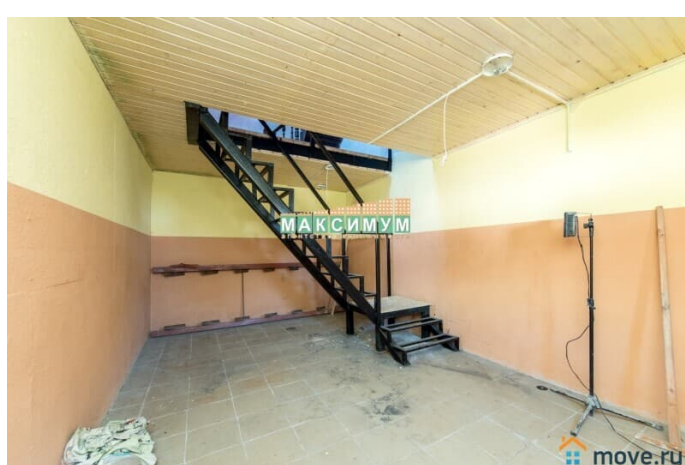
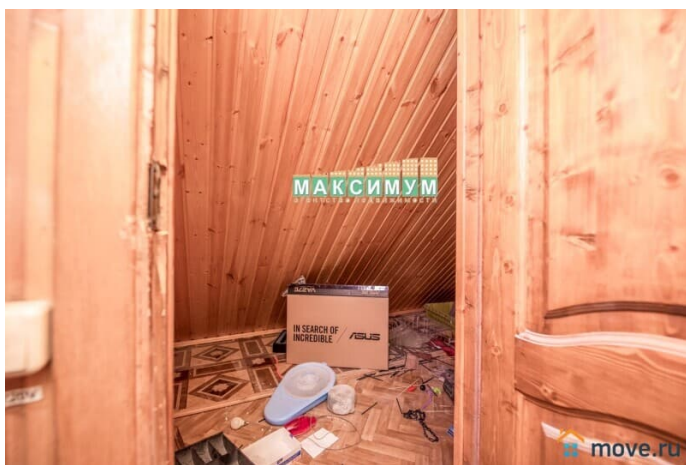
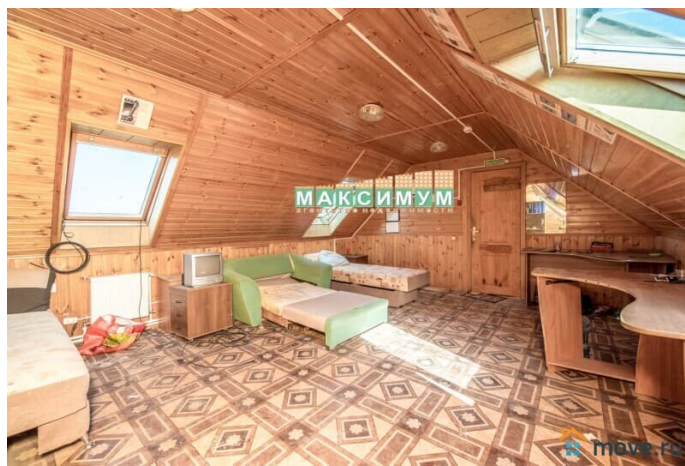


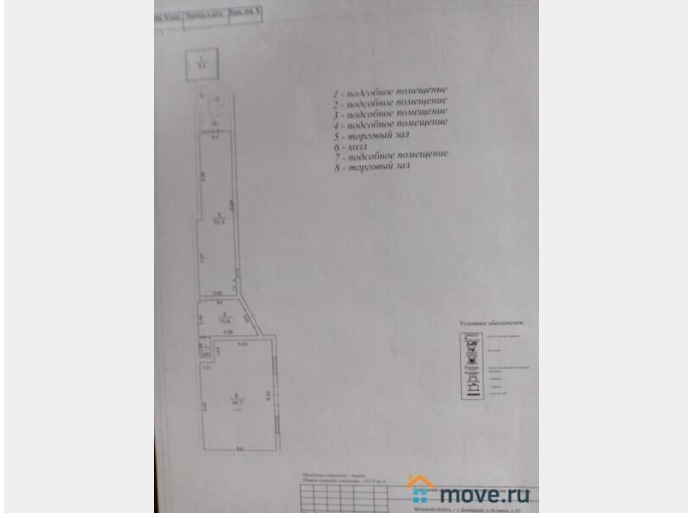
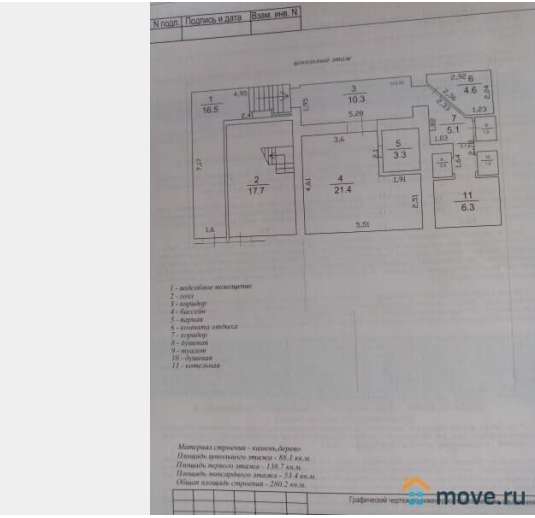
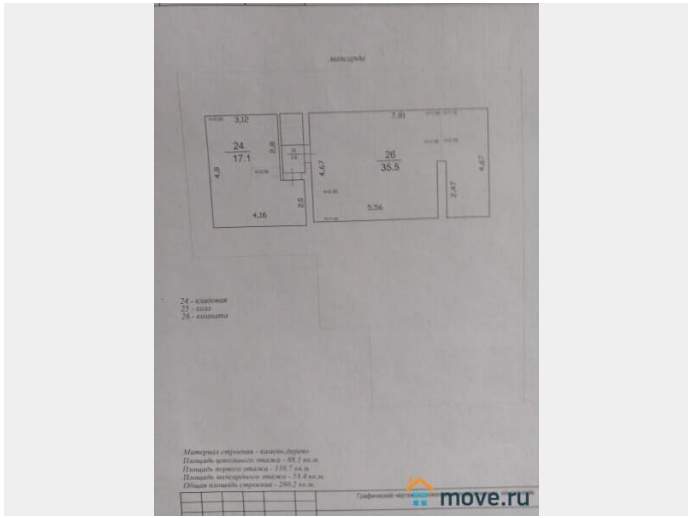
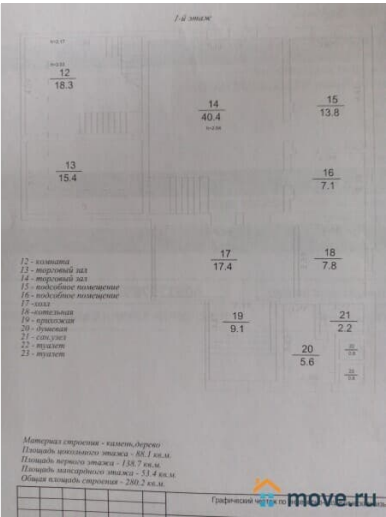
















Move.ru - вся недвижимость России