

🕒 Создано: 13.01.2026 в 14:27

Обновлено: 13.01.2026 в 14:27

Домодедово, КП Медная подкова

19 500 000 ₽

Домодедово, КП Медная подкова

Дом

Жилая площадь

60 м²

Площадь кухни

23.8 м²

Общая площадь

120 м²

Детали объекта

Тип сделки

Продам

Раздел

Дома, дачи

Строение

Блочное

возможен торг, туалет в доме, душ в доме, кухня,
отопление, водопровод, канализация, электричество, газ,
ПМЖ

Описание

Вашему вниманию представлен к продаже 2-х уровневый коттедж-дом в городском округе Домодедово, вблизи д. Макарово, в закрытом охраняемом коттеджном поселке «Медная подкова» общей площадью 120 кв.м. Дом 2019 года постройки с дизайнерским ремонтом и укомплектован современной

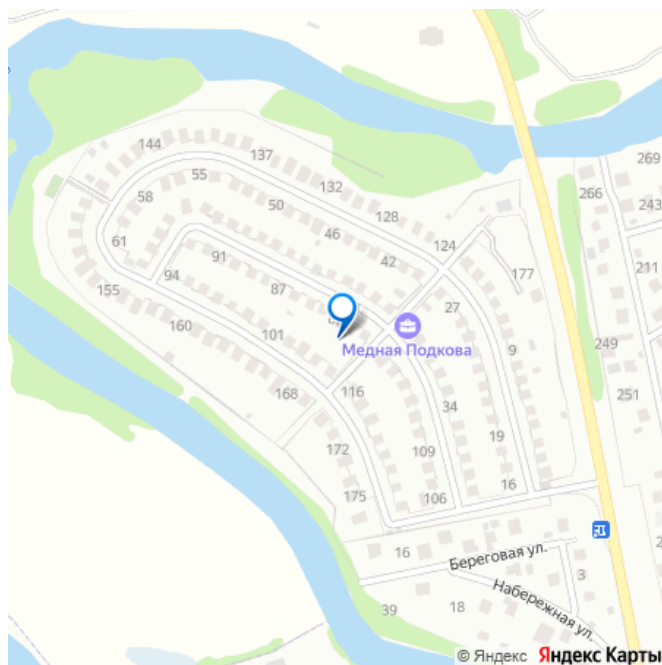
<https://move.ru/objects/9287918648>

Максимум Подмосковье, АН

«Максимум»

79267808931

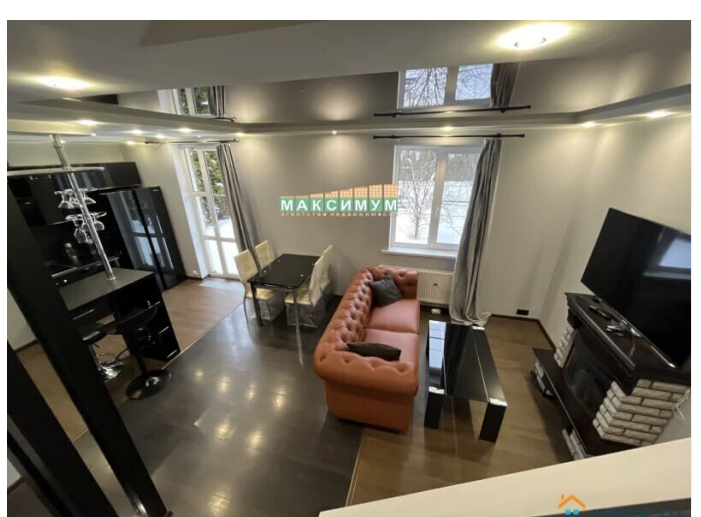
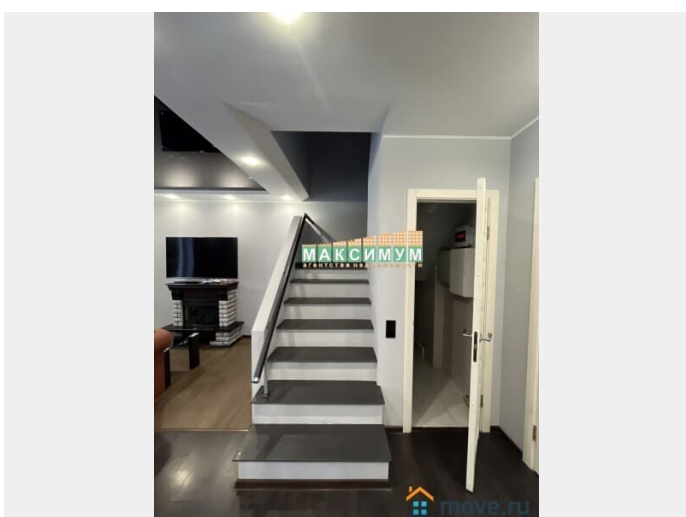
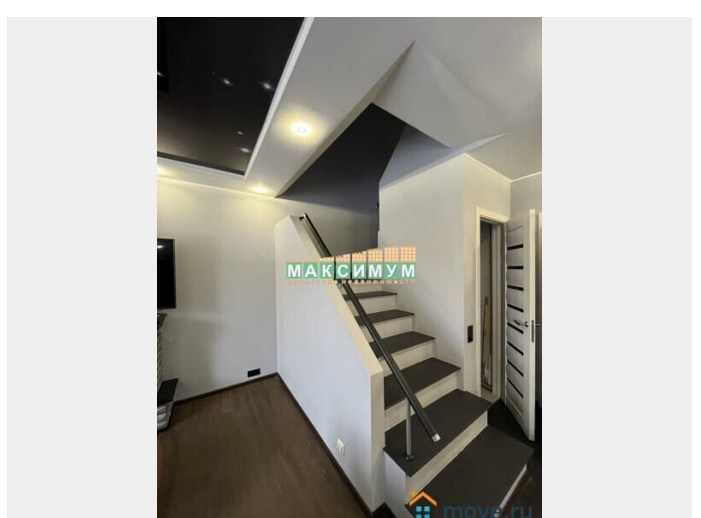
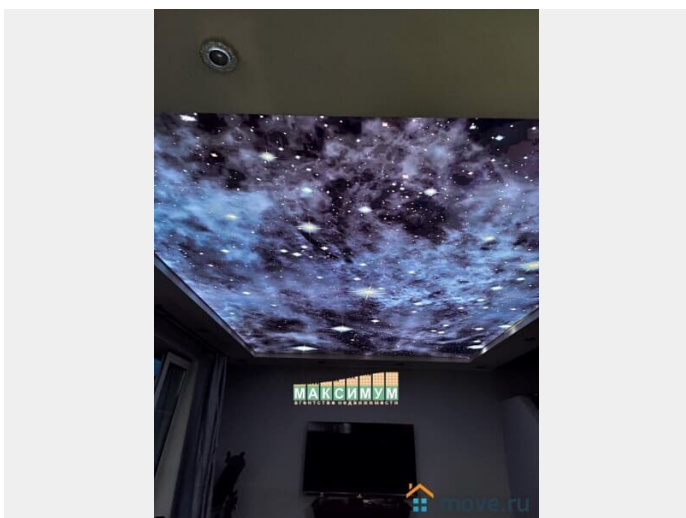
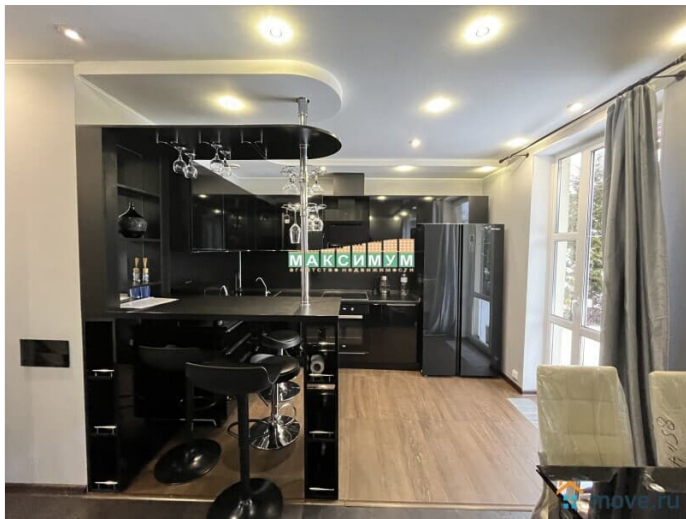
для заметок

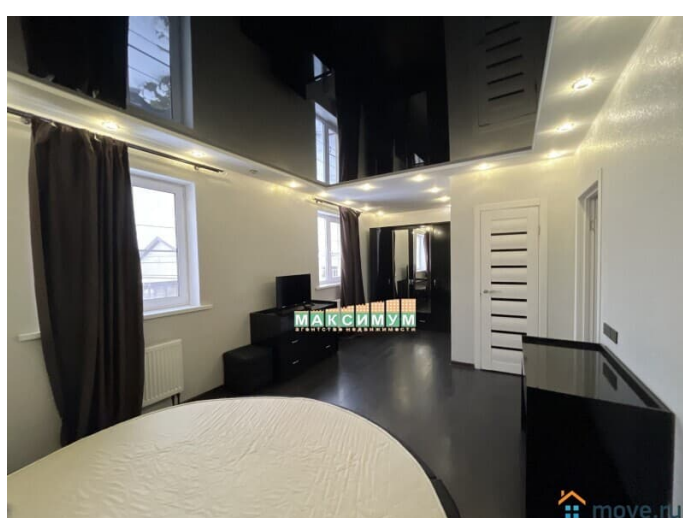
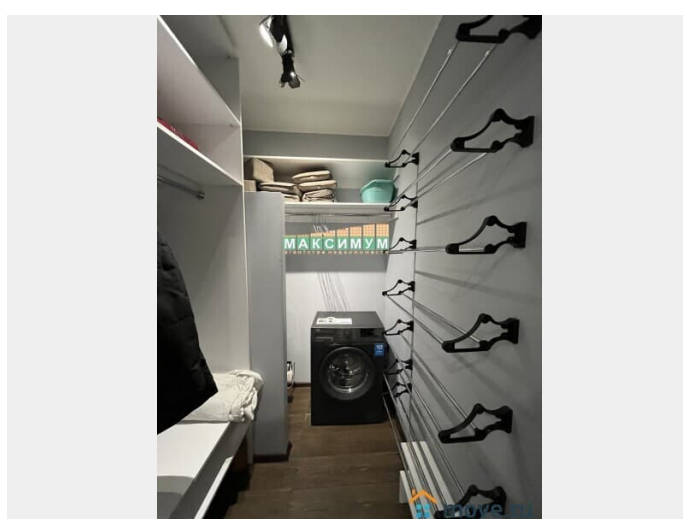
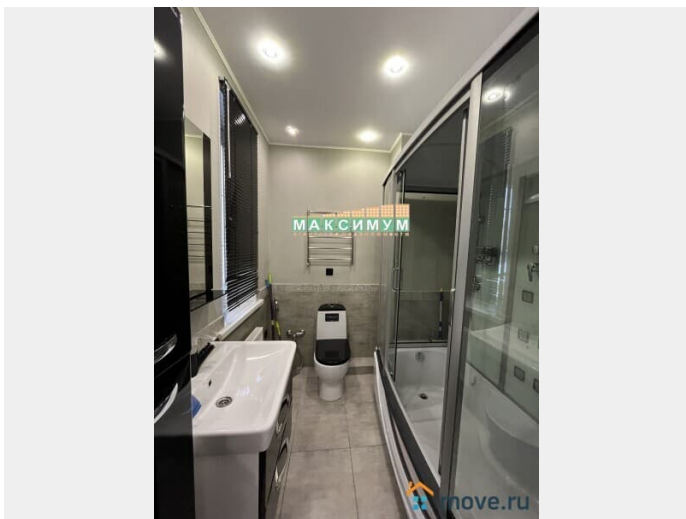


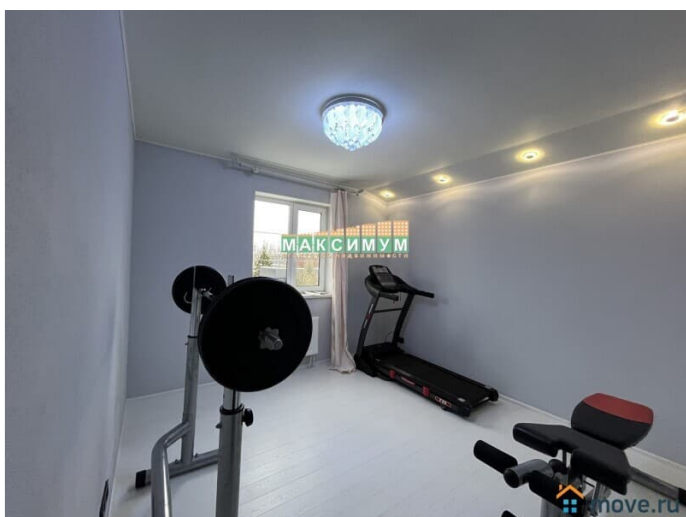
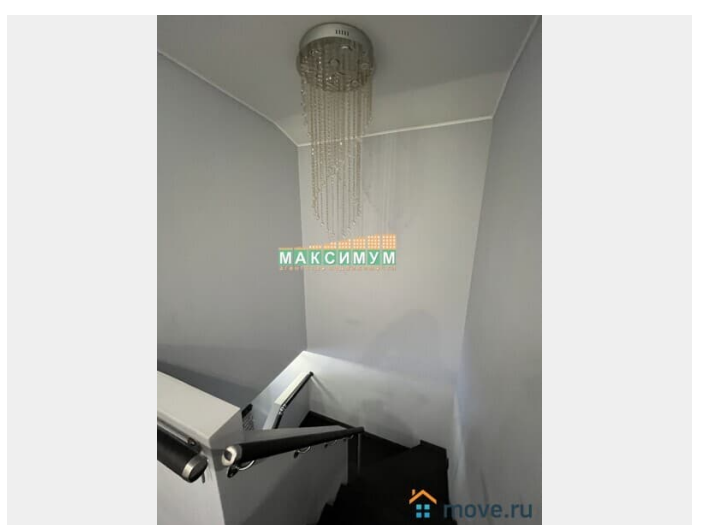
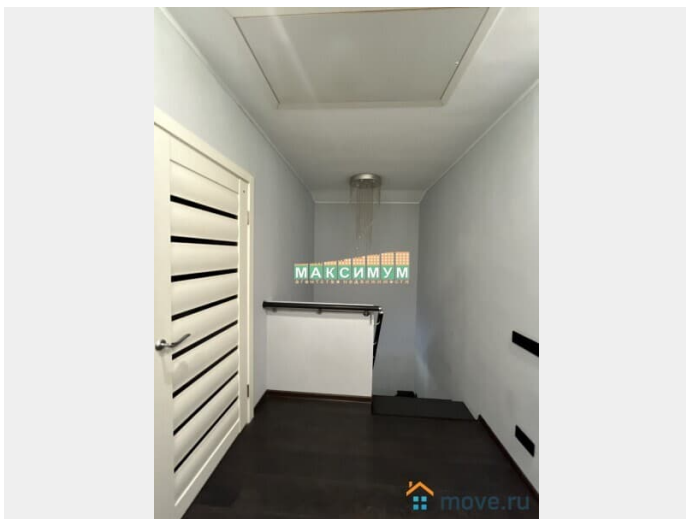
мебелью. Полностью готов к проживанию. Фундамент – монолитная плита. Стены – газосиликатные блоки, утеплены. Крыша – металл черепица, окна двойные пластиковые стеклопакеты, рабочая зона кухни и санузел – керамическая плитка, изящная лестница на второй этаж. Потолки везде натяжные. Планировка: На первом этаже расположены уютная кухня-гостиная 23.8 кв.м., спальня-кабинет 11.7 кв.м., совмещенный санузел, бойлерная, лестница на 2 этажа, прихожая, тамбур. На втором этаже 3 комнаты – 2 спальни по 11.5 кв.м., и 1 спальня 23.8 кв.м., совмещенный санузел 4.2 кв.м. Дом полностью меблирован, оборудован всей необходимой техникой. Коммуникации: Электричество 3-х фазное, 15 кВт, газ магистральный, центральное городское водоснабжение, канализация – центральная городская. Земельный участок: Земельный участок правильной прямоугольной формы 6.7 соток, огорожен забором из деревянного штакетника, газон. Категория земель: земли населенных пунктов, вид разрешенного использования: для индивидуального жилищного строительства. За домом располагается мангальная зона, бытовка, беседка, посажен газон. Инфраструктура и транспортная доступность: Дом располагается в равной отдаленности от города Домодедово и Подольск. От МКАДа 15 км как по Каширскому шоссе, так и по трассе М4 «Дон» или Симферопольскому шоссе. Ближайшая инфраструктура в 5 минутах езды на автомобиле – школа, детский сад, магазины. Остановка общественного транспорта в 5 минутах ходьбы, автобус ходит от ж/д станции Растворгуево, до ж/д станции Подольск и станции МЖД, а также от ж/д станции Домодедово. Поселок располагается в пойме реки Пахра, закрытого

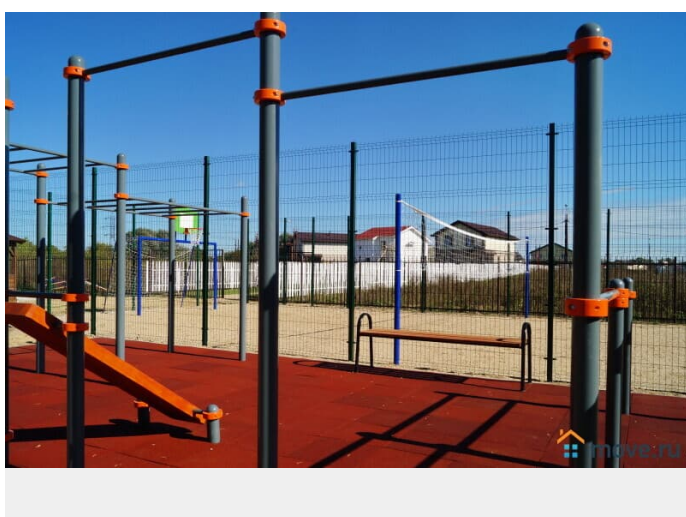
типа, только строго проезд через пропуск, охрана. Спокойные соседи, проживающие постоянно. Асфальтированный, круглогодичный подъезд. Красивый, уютный, функциональный дом, поэтому все учтено и продумано. Документы на участок и дом оформлены. Один взрослый собственник. Свободная продажа. Цена в договоре полная. Ипотеку рассматриваем. Торг после просмотра

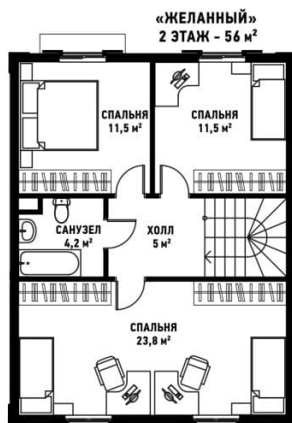


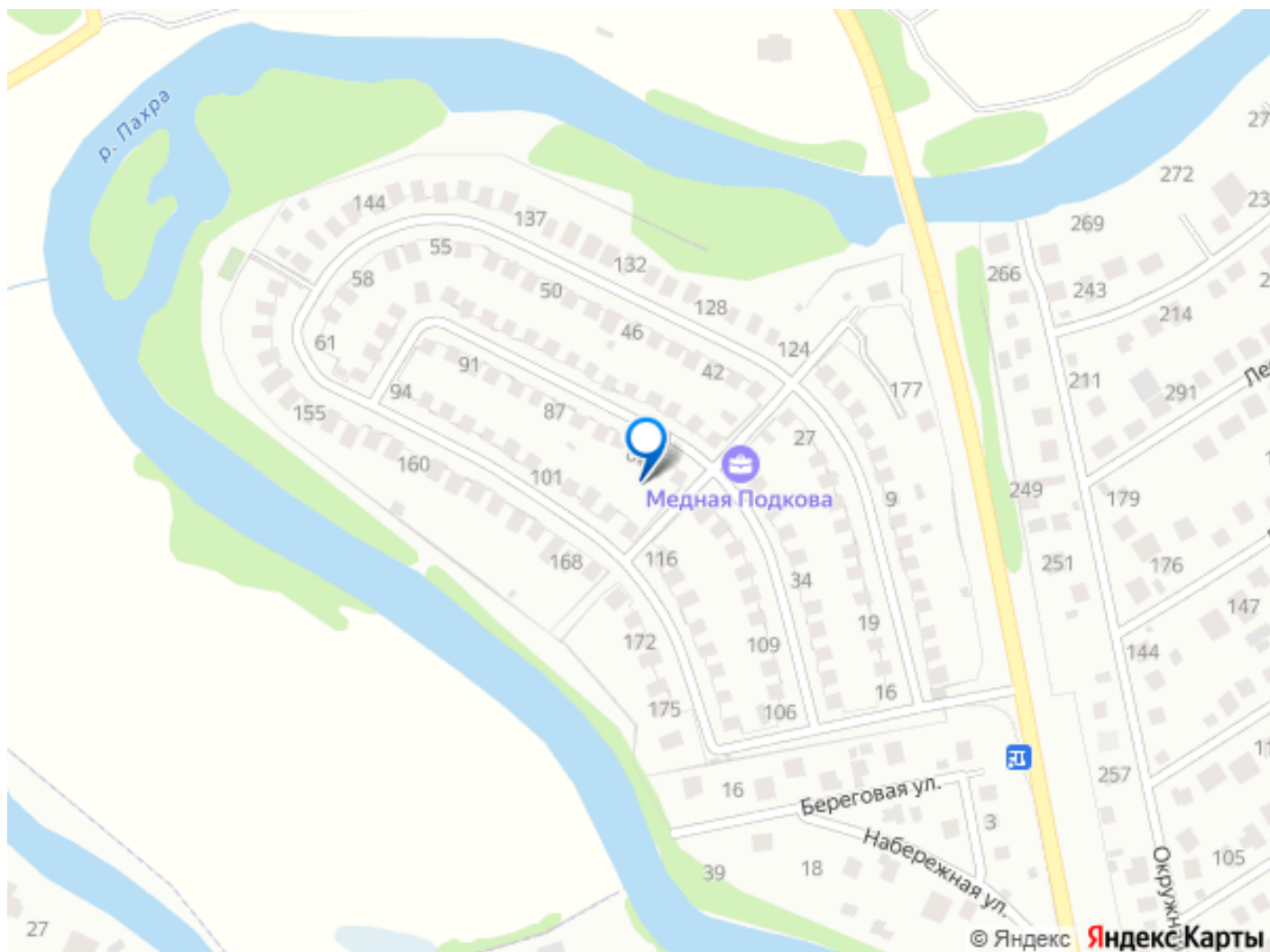












Move.ru - вся недвижимость России