

Максимум Подмосковье, АН

«Максимум»

79672799640

Домодедово, КП Новое Битягово

12 900 000 ₽

Домодедово, КП Новое Битягово

Шоссе

[Каширское](#)

Дом

Жилая площадь

39 м²

Площадь кухни

21 м²

Общая площадь

81.7 м²

Детали объекта

Тип сделки

Продам

Раздел

[Дома, дачи](#)

Строение

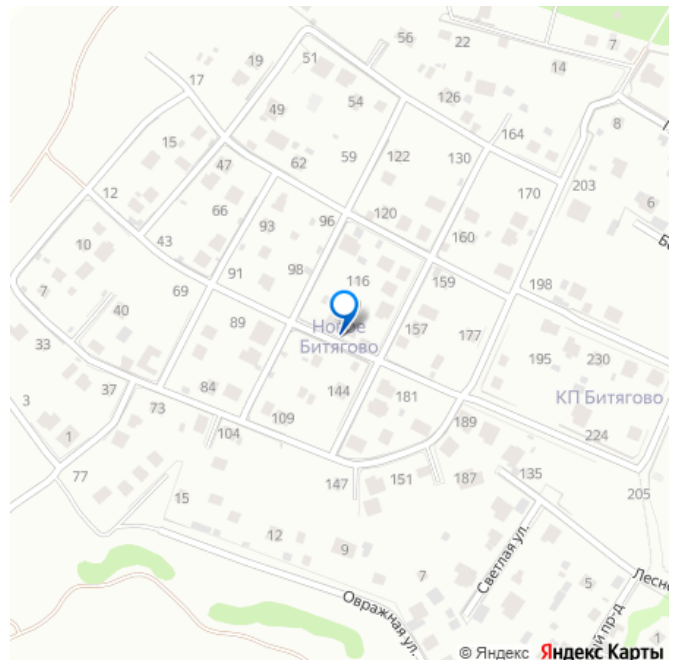
Деревянное

туалет в доме, душ в доме, отопление, водопровод,
канализация, электричество, газ, ПМЖ

Описание

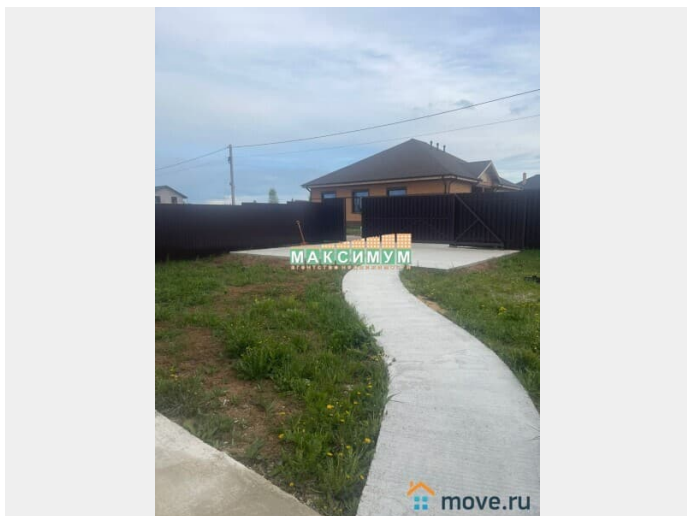
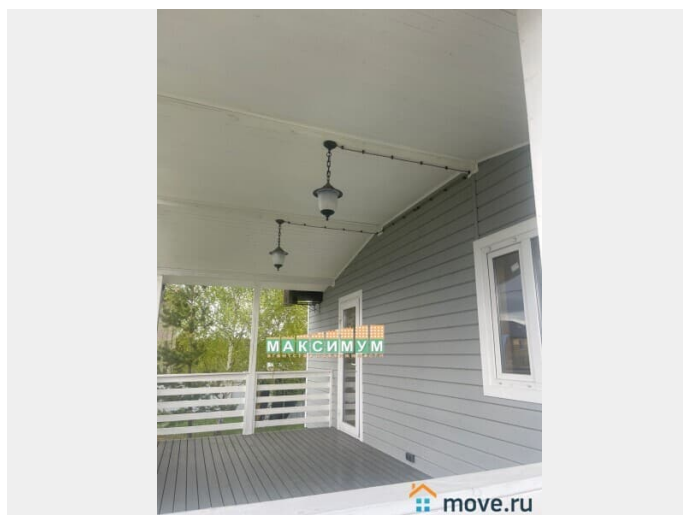
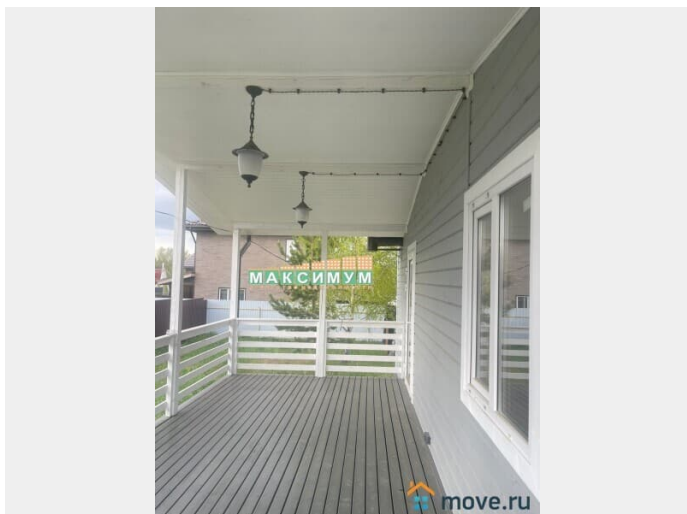
Вашему вниманию представлен к продаже
одноуровневый загородный жилой дом для
круглогодичного проживания в экологически
чистом районе городского округа
Домодедово, вблизи д. Битягово, КП «Новое

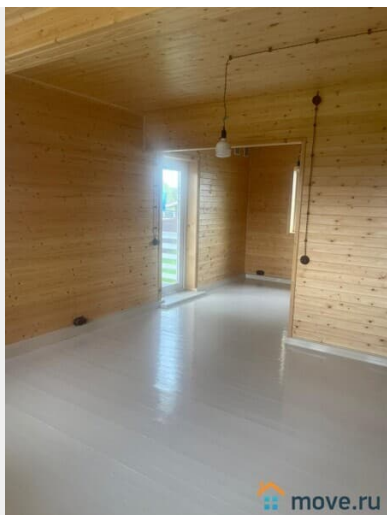
для заметок

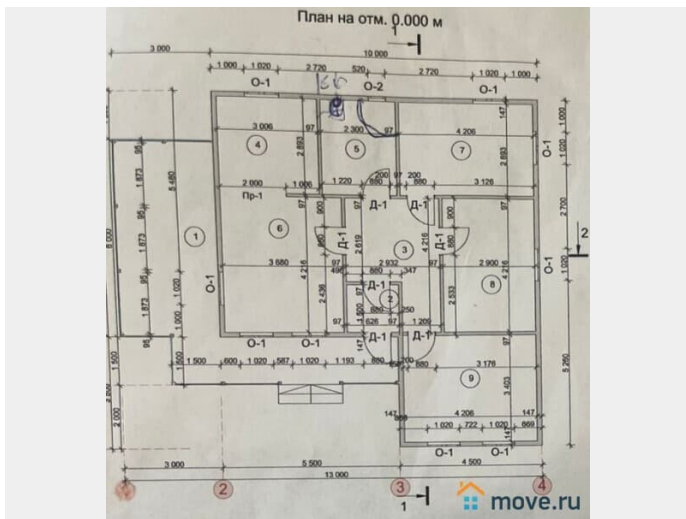
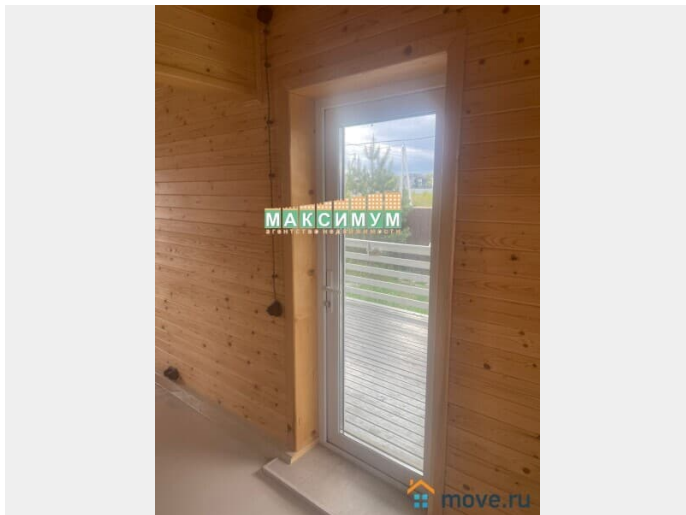
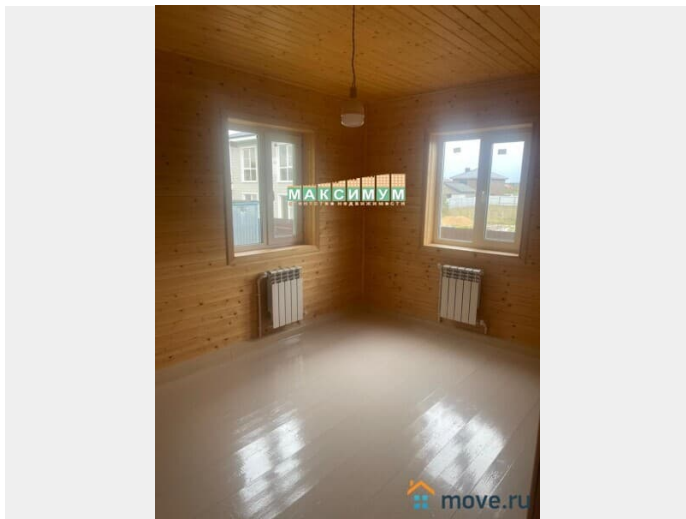


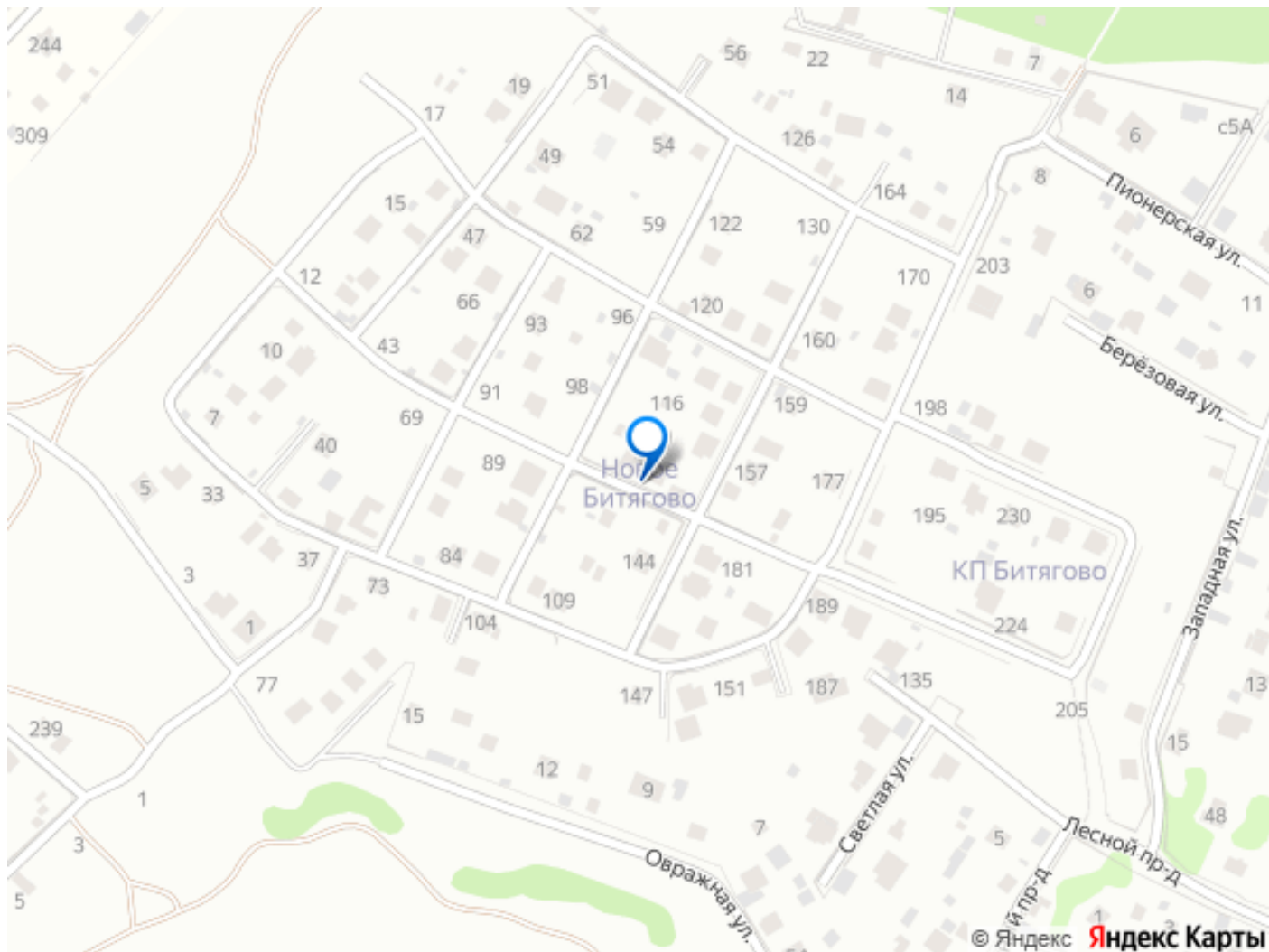
Битягово». Дом 2023 года постройки. Общая площадь дома 81.7 кв.м. Фундамент – буровинтовые сваи по всему периметру дома, обвязка фундамента - брус 200х150. ПОЛ-доска СС 194х45, ЦСП 20мм, утепление ППС 25 200мм. Стены - каркасные Крыша – металл черепица, пароизоляция, ветрозащита - диффузионная мембрана, утеплитель минвата 200мм Планировка: На первом этаже: уютная кухня- гостиная 21 кв.м., с потолком 2.5 метра и выходом на открытую террасу под крышей 28.5 кв.м., 3 спальни 12.1/12.2/14.3 кв.м., совмещенный санузел с душевой, коридор и холл. Коммуникации: Электричество 3-х фазное, 15 кВт, септик, газ магистральный в доме, скважина 45 метров. Земельный участок: Земельный участок правильной прямоугольной формы 8.3 сотки. Категория земель: земли населенных пунктов, вид разрешенного использования: для ИЖС. Участок огорожен по всему периметру забором. С трех сторон проф. настилом, с фасадной стороны 3d забором. Ворота откатные. Забетонирована площадка для 2 х автомобилей и дорожка до дома. А также посажен свежий газон. На территории участка дополнительно остаётся бытовка. Инфраструктура и транспортная доступность: Дом располагается в городском округе Домодедово, вблизи к городской инфраструктуре. От МКАДа 20 км как по Каширскому шоссе, Симферопольскому шоссе, а также по трассе м4 «Дон». Вся инфраструктура в пределах 10 минут на транспорте – школа, детский сад, сетевые магазины. Поселок в стадии строительства, на границе большого грибного леса. В шаговой доступности речка. До магазина 7 минут пешком. Дороги отсыпаны щебнем, круглогодичный подъезд. Документы на участок и дом оформлены. Дом полностью

жилой, завози мебель и можно жить. Один
взрослый собственник. Основание права
собственности – договор купли-продажи
земельного участка, дом введен в
эксплуатацию по дачной амнистии, все
нормы соблюдены. Свободная продажа.
Сумма в договоре обсуждается. ПМЖ.









Move.ru - вся недвижимость России