

🕒 Создано: 02.04.2026 в 23:54

🔄 Обновлено: 02.04.2026 в 23:54

<https://move.ru/objects/9293108424>

Максимум Подмосковье, АН

«Максимум»

79267808931

Домодедово, Мезенцева, д. 2

45 000 ₺

Домодедово, Мезенцева, д. 2

Шоссе

[Каширское](#) ~15 км от МКАД

для заметок

Квартира

Количество комнат

2

Жилая площадь

15 м²

Площадь кухни

22 м²

Общая площадь

49.2 м²

Этаж

17/17

Детали объекта

Тип сделки

Сдаю

Раздел

[Квартиры](#)

Строение

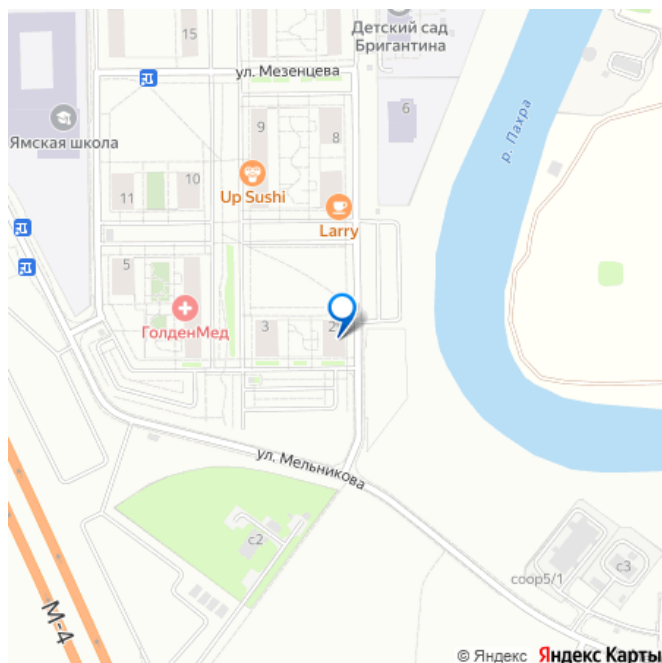
Монолитное

Тип комнат

смежно-раздельные

Тип санузла

раздельный



Покрытие пола

ламинат

Вид из окна

на улицу

Ремонт

с отделкой

Заселение с детьми

да

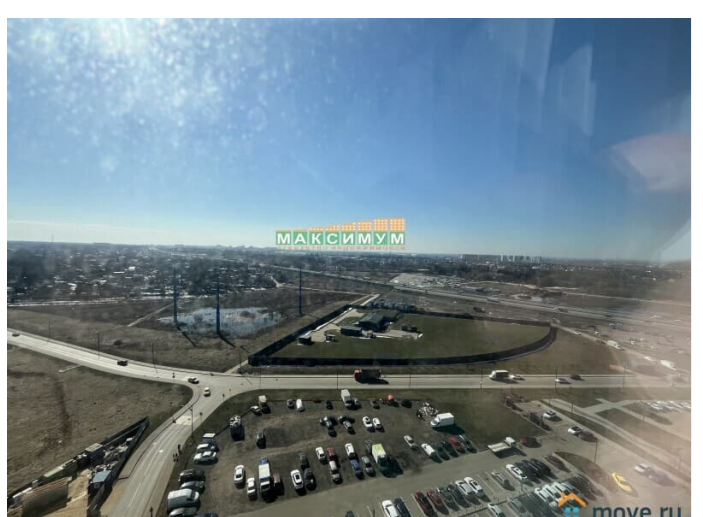
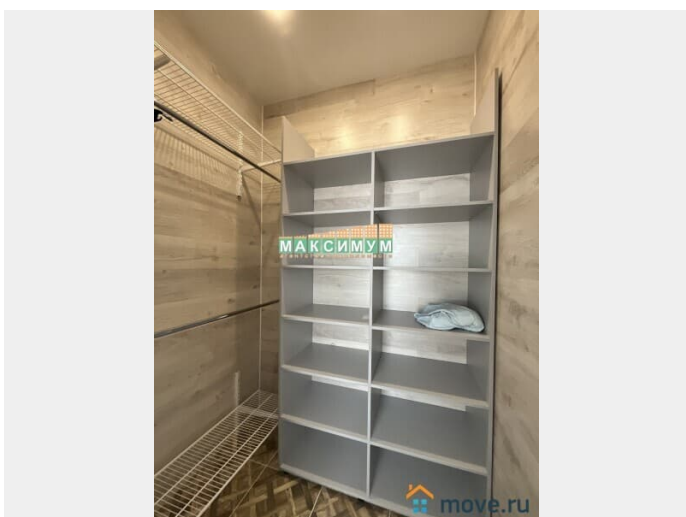
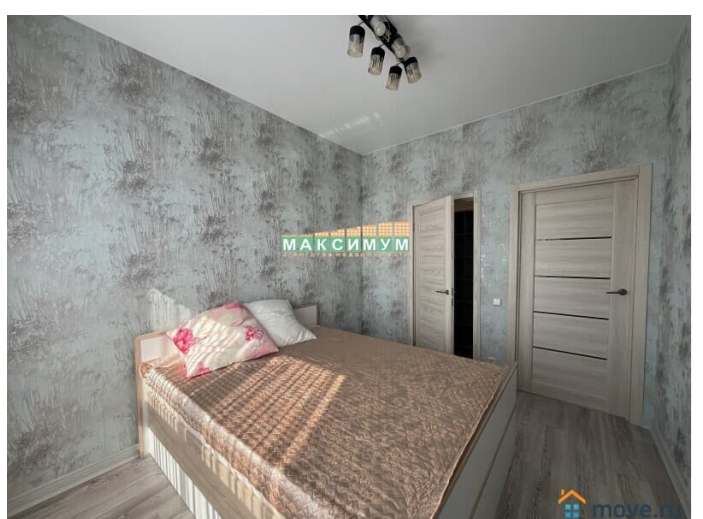
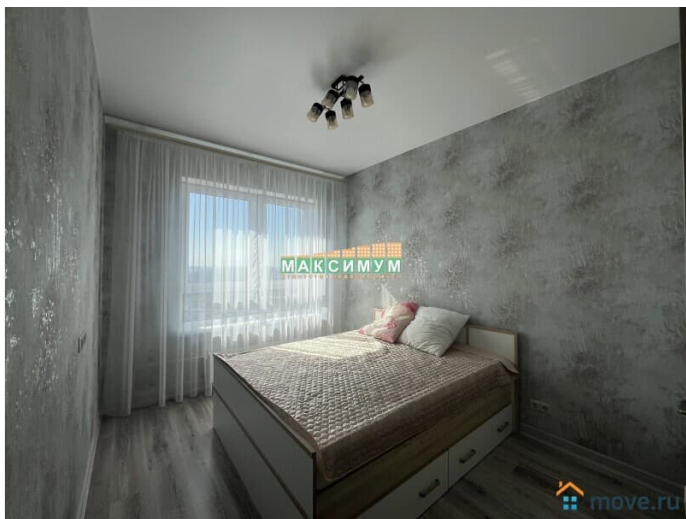
агентам просьба не беспокоить, интернет, мебель, мебель на кухне, телевизор, стиральная машина, холодильник, лифт, парковка

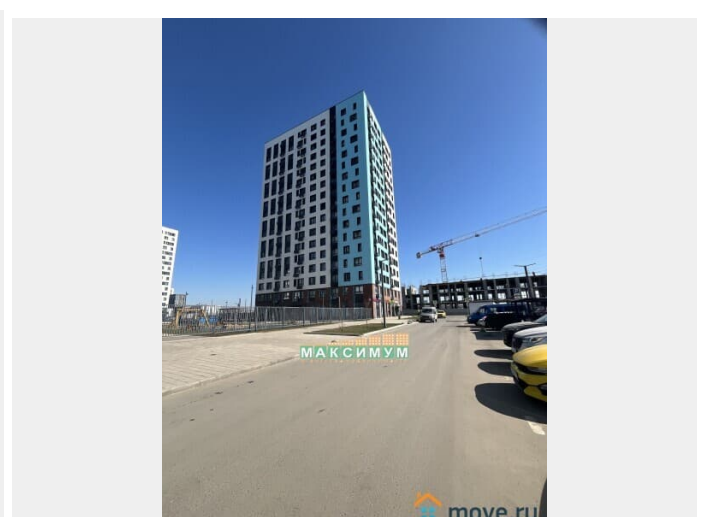
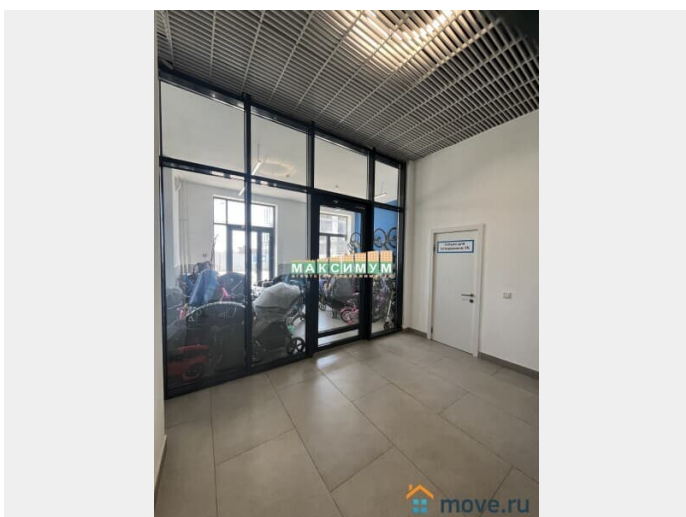
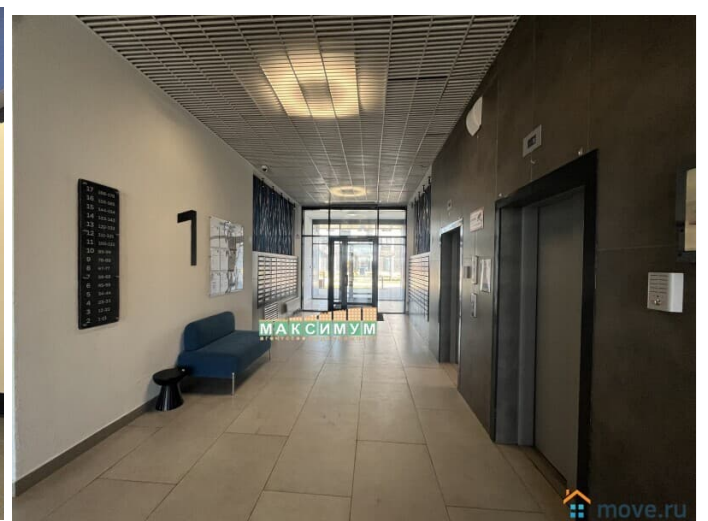
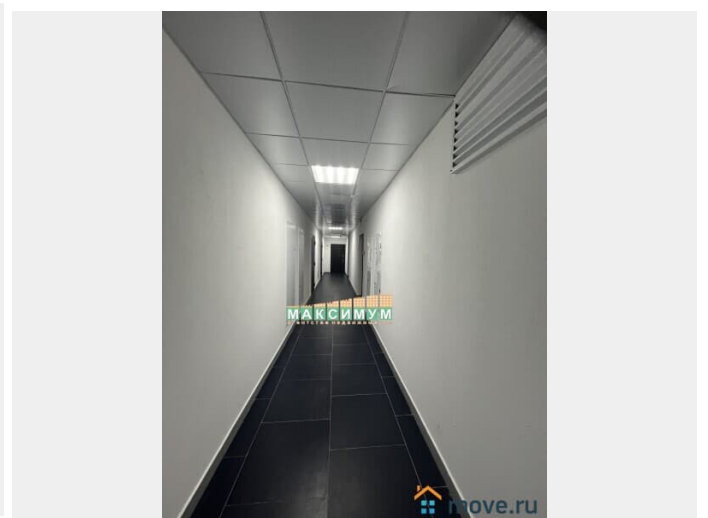
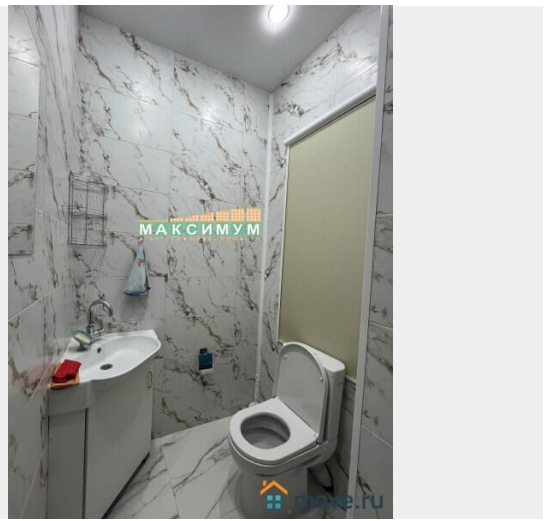
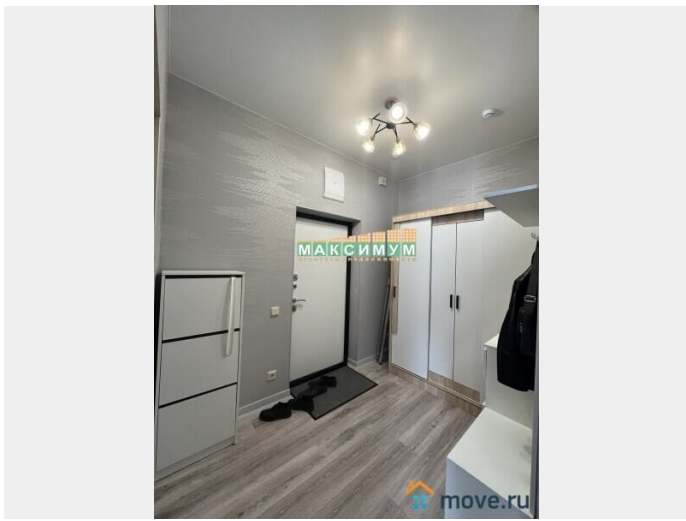
Описание

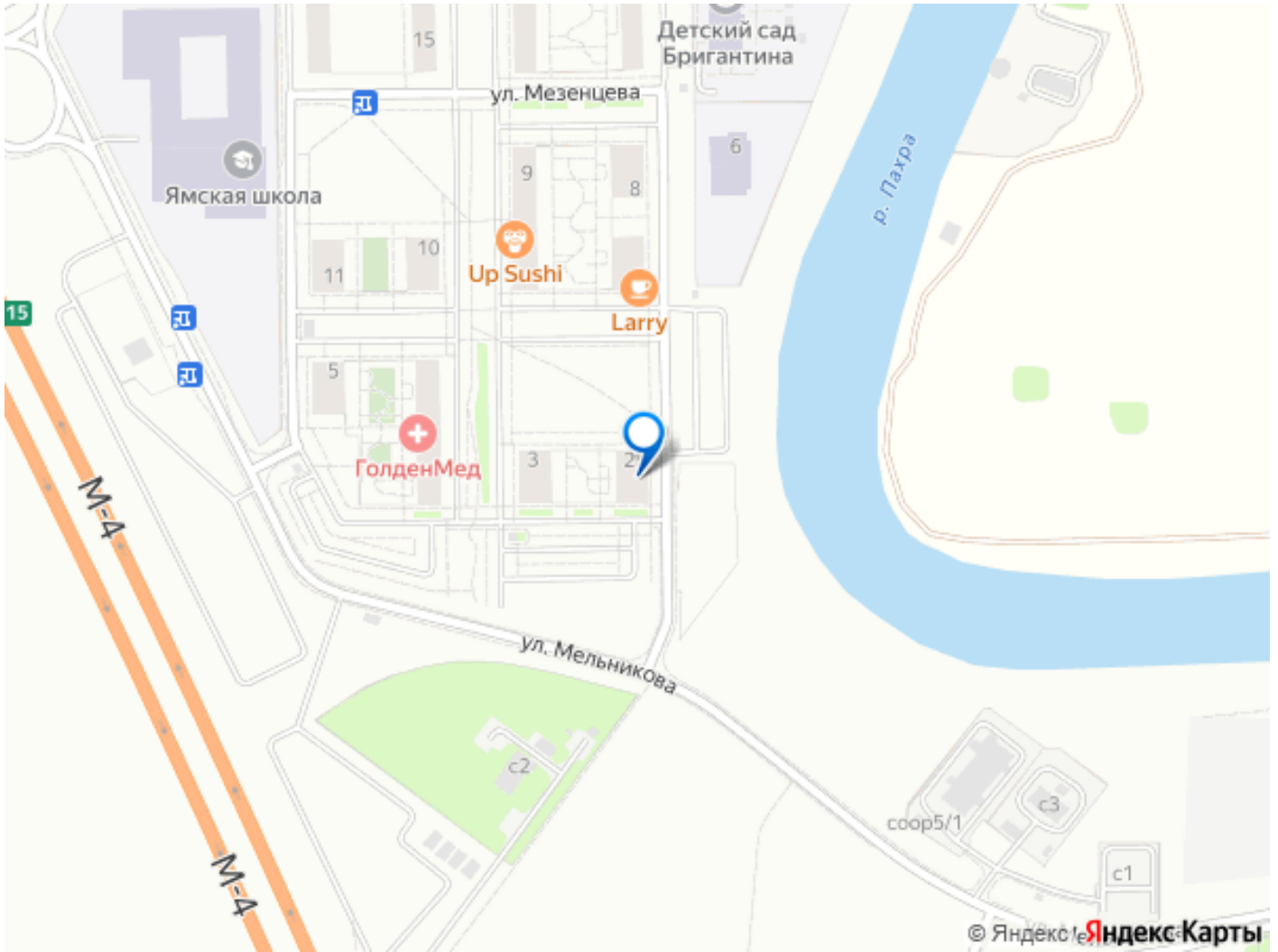
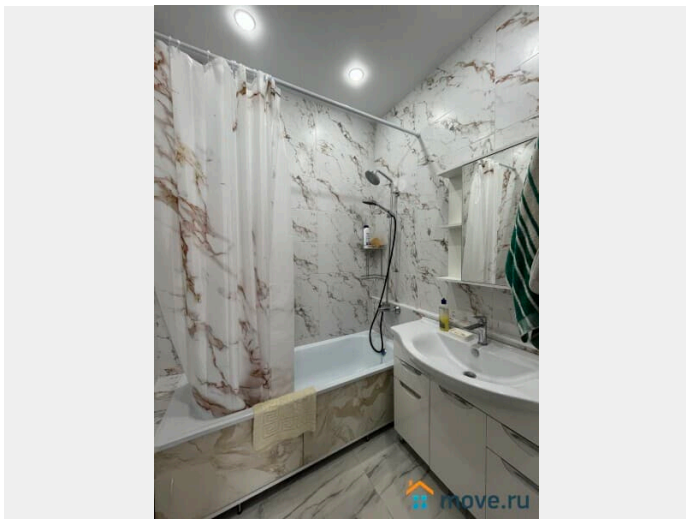
Внимание: есть дополнительные условия по арендаторам у собственника квартиры, которые обговариваются отдельно при звонке, в связи с тем, что нет возможности все прописать в объявление из-за политики сайта. В аренду на долгий срок представлена евро 2 комнатная квартира в г. Домодедово, село Ям, ул. Мезенцева, д.2 в новом ЖК «Прибрежный парк». Квартира располагается на 17 этаже 17 этажного монолитного дома. Квартира меблирована и полностью укомплектована. Только сделан новый капитальный ремонт. Никто еще не жил в квартире. Квартира общей площадью 49.2 кв.м., кухня-гостиная 22 кв.м., комната 15 кв.м.+ гардеробная комната, без балкона, отдельный санузел, просторный коридор. Кухня-гостиная: кухонный гарнитур, стол, 4 стула, новый холодильник, новая варочная панель, новый духовой шкаф, раскладной диван, тумба под телевизор, телевизор, электрический чайник, стиральная машина, кондиционер; Жилая комната 1: двуспальная кровать; Коридор: шкаф-купе, обувница,

стенка для верхней одежды. С/у: ванная, умывальник с зеркалом, унитаз. Кого видим арендатором: - рассматриваем одиночек/семейную пару/ семейную пару возможно с ребенком; - без животных; - чистоплотные; - платёжеспособные; -СТРОГО НА ДОЛГИЙ СРОК ОТ ГОДА И БОЛЬШЕ; -без вредных привычек; Дом 2023 года постройки в новом микрорайоне, чистый подъезд, два лифта, колясочная, стихийная парковка, во дворе новая детская площадка. До ж/д станции Ленинская максимум 10 минут пешком. Остановка общественного транспорт в 10 минутах ходьбы. Район активно развивается, открываются магазины, салоны красоты, маркет плейсы и многое другое. Строят школу и детский сад. Автобусы и маршрутные такси ходят до Москвы (м. Домодедовская) в течение 30 минут. Удобный съезди и выезд на скоростную трассу «Дон» в сторону Москвы и из Москвы, а также можно добраться по Каширскому шоссе или трассе аэропорт Домодедово-Москва. Цена: 45 000 рублей + все коммунальные платежи + залог + 50% комиссия агентства









Move.ru - вся недвижимость России