

🕒 Создано: 01.10.2025 в 22:32

Обновлено: 25.12.2025 в 21:19

Домодедово, Подольский проезд, д. 12

7 600 000 ₽

Домодедово, Подольский проезд, д. 12

Шоссе

[Каширское](#) ~18 км от МКАД

Квартира

Количество комнат

2

Высота потолков

2.5 м

Жилая площадь

30 м²

Площадь кухни

7.8 м²

Общая площадь

52.3 м²

Этаж

6/9

Детали объекта

Тип сделки

Продам

Раздел

[Квартиры](#)

Строение

Панельное

Тип комнат

раздельные

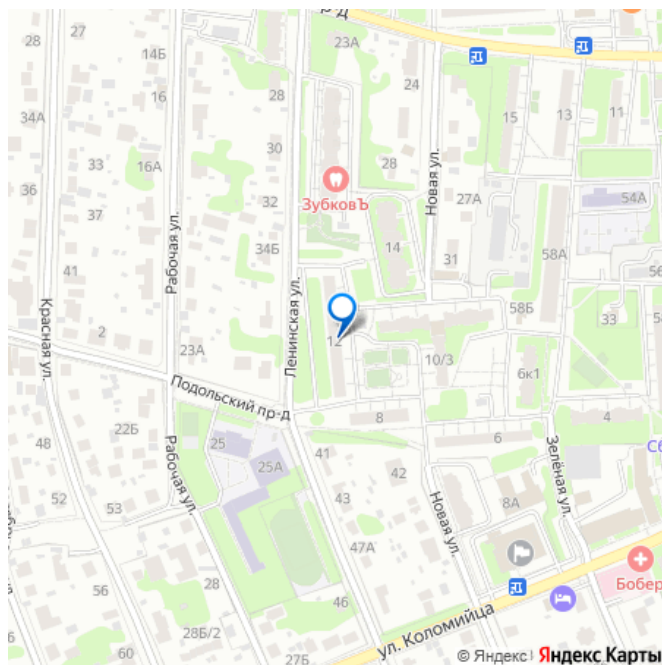
<https://move.ru/objects/9285344158>

Максимум Подмоскowie, АН

«Максимум»

79267808931

для заметок



Тип балкона

балкон

Тип санузла

раздельный

Вид из окна

на улицу

Ремонт

без ремонта

Год постройки

1980 г.

Покупка в ипотеку

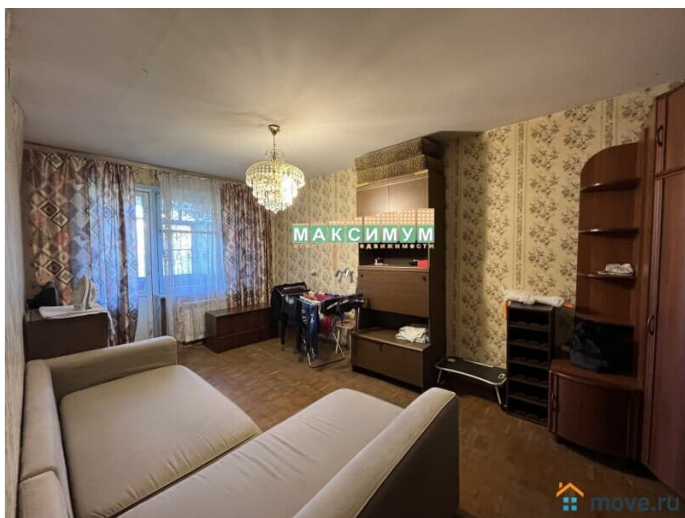
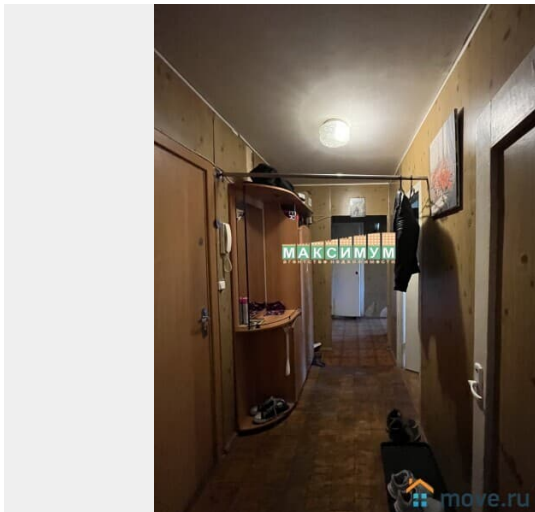
да

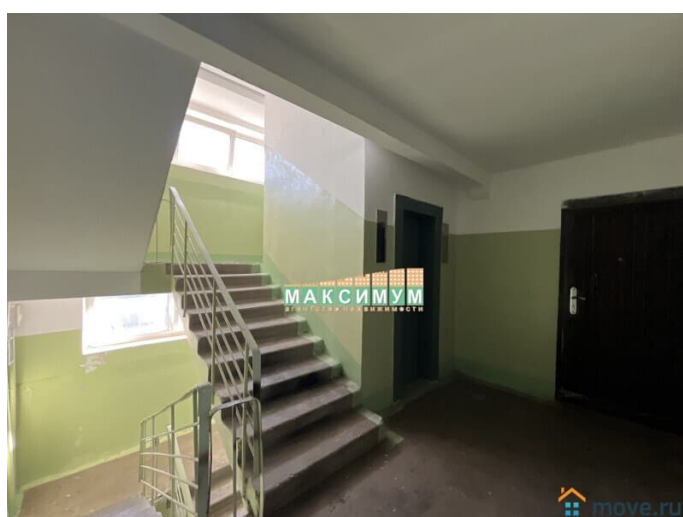
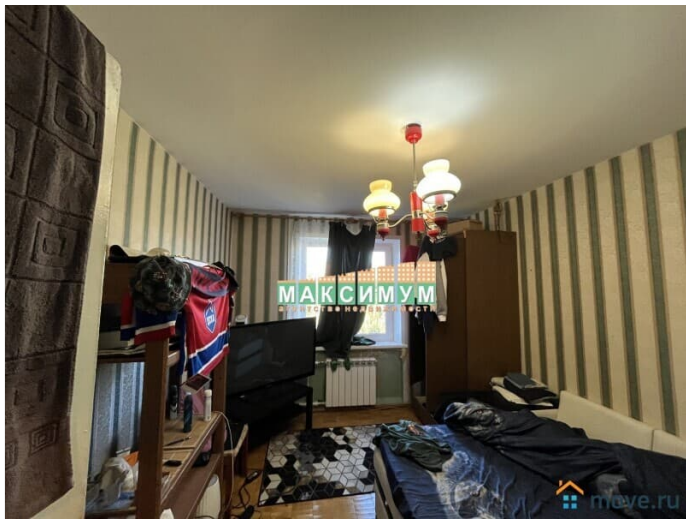
возможна ипотека, возможен торг

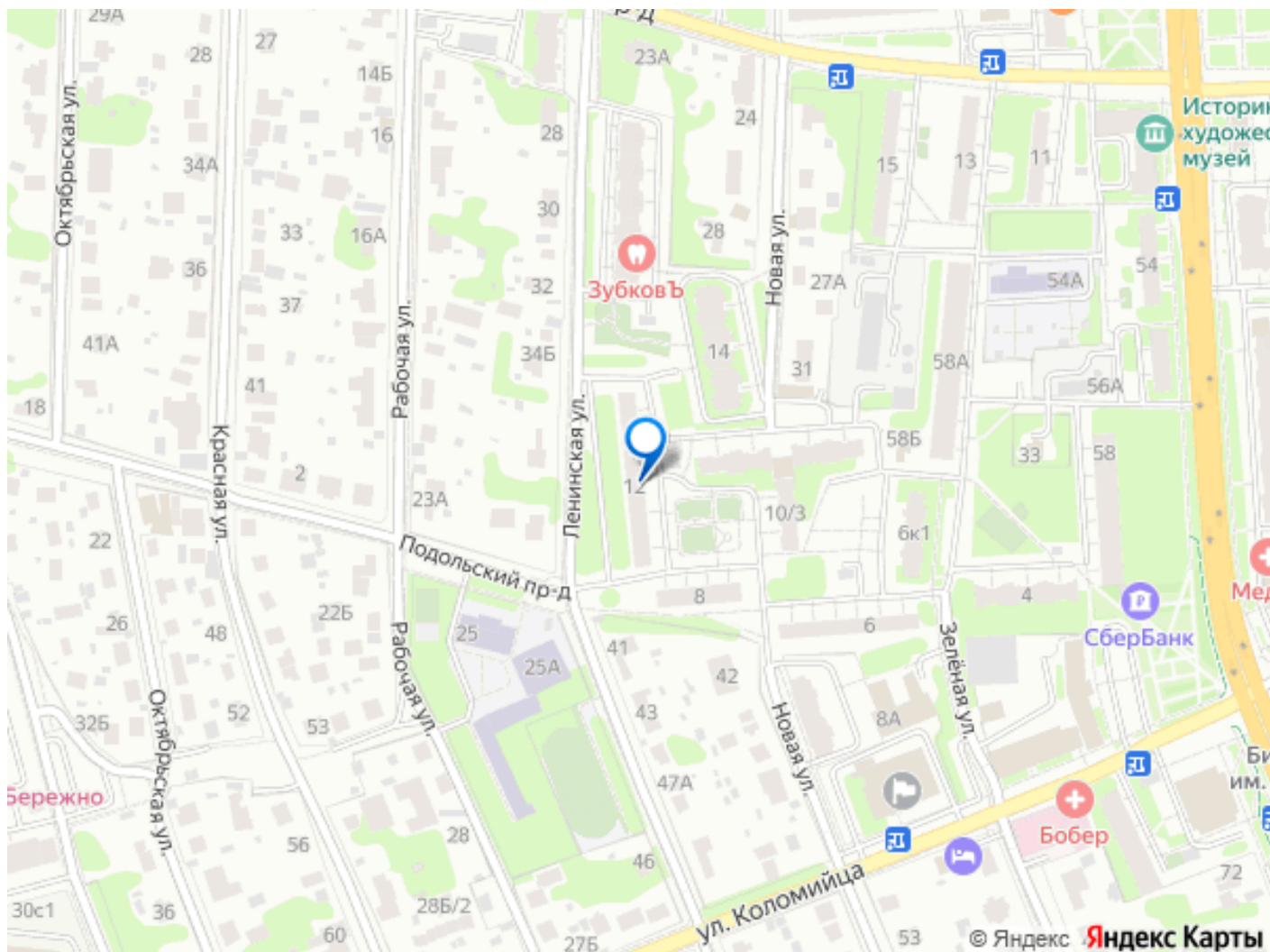
Описание

Продажа 2 комнатой квартиры под ремонт в 12 минутах ходьбы от ж/д станции Домодедово, мкр. Центральный на улице Подольский проезд, д.12. Дом 1980 года постройки. Общая площадь 52.3 кв.м., расположена на 6 этаже 9 этажного 5 -ти подъездного панельного дома. Квартира не угловая, линейкой, окна выходят на солнечную сторону. Кухня 7.8 кв. м., две отдельные не проходные спальни 18 кв. м. и 12 кв. м, раздельный санузел, балкон. Чистый подъезд, пассажирский лифт. Дом располагается в 12 минутах от ж/д станции Домодедово. Центр города, вся городская инфраструктура под рукой: магазины, почта, сбербанк, рынок, рестораны, службы доставки, школы, детский сад, остановка общественного транспорта. Во дворе дома детская и спортивная площадка, открытый паркинг перед домом. Один взрослый собственник. Вся сумма в договоре.

Документы основания – приватизация и наследство. Более 10 лет в собственности. Без залогов, ипотек и материнских капиталов. Свободная продажа. Ипотеку рассматриваем.







Move.ru - вся недвижимость России