

Создано: 02.12.2025 в 22:10

Обновлено: 06.02.2026 в 12:09

<https://move.ru/objects/9287034896>

Максимум Подмоскowie, АН

«Максимум»

79267808931

Домодедово, село Добрыниха, ул.

Отрадная

18 000 000 ₽

Домодедово, село Добрыниха, ул. Отрадная

Шоссе

[Каширское](#) ~20 км от МКАД

Дом

Жилая площадь

100 м²

Площадь кухни

20 м²

Общая площадь

203 м²

Детали объекта

Тип сделки

Продам

Раздел

[Дома, дачи](#)

Строение

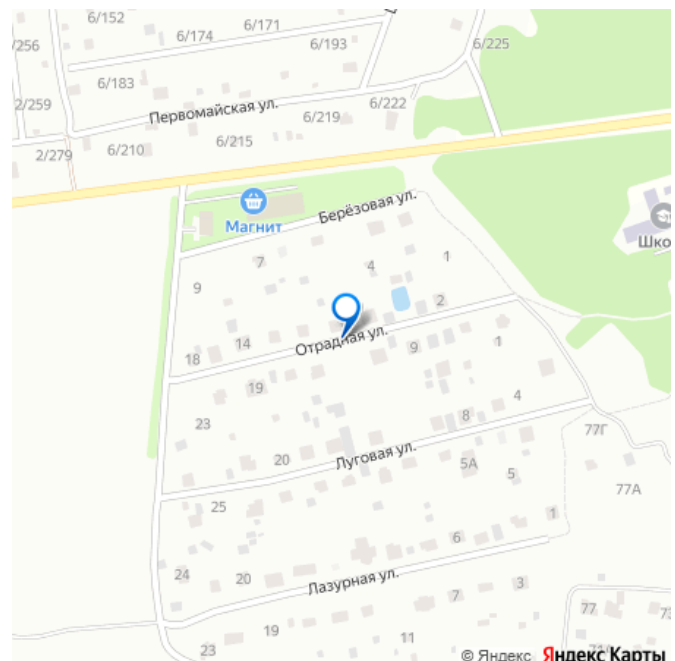
Деревянное

возможен торг, туалет в доме, душ в доме, кухня, бассейн,
баня/сауна, отопление, водопровод, канализация,
электричество, газ, ПМЖ

Описание

Вашему вниманию представлен к продаже
жилой комплекс состоящий из 3 строений в
городском округе Домодедово, селе

для заметок



Добрыниха, ул. Отрадная. В комплекс входит:

3-х уровневый бревенчатый дом-дача,
просторный гараж с хоз. помещениями и
баня на дровах с плавательным бассейном.

Комплекс можно использовать, как для
постоянного проживания, так под дачу или в
виде арендного бизнеса. Дом общей
площадью 203 кв.м. 2009 года постройки.

Фундамент – армированная лента на глубину
замерзания, бетона лили не жалели. Стены –
Бревно (кругляк), обшит сайдингом.

Внутренние стены – блок Хаус. Крыша –
металл черепица, окна двухкамерные
стеклопакеты. Планировка: На первом этаже
расположены: уютная гостиная 38 кв.м.,
холл, веранда, лестница на 2 этажа из
лиственницы, кухня 20.5 кв.м., отдельный
санузел с душевой кабиной На втором этаже:

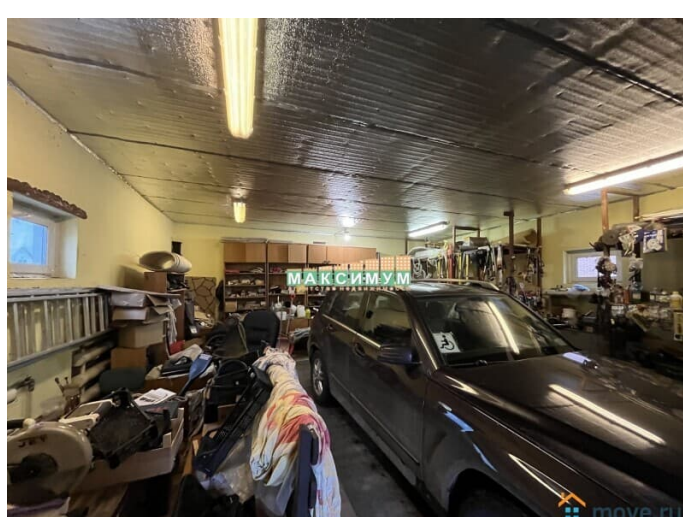
большая комната - домашний кинотеатр с
эксклюзивной резной двух створчатой
дверью ручной работы, холл с изящной
лестницей. На третьем этаже: полноценный
мансардный этаж-спальня. На территории
комплекса очень много строений и мебели
выполнены эксклюзивно ручной работой,
вырезаны из дорогих пород дерева и в
штучном экземпляре. Для тех, кто любит
эксклюзивность и гармонию. Дом полностью
готов к проживанию, продается с мебелью и
техникой. Коммуникации: Электричество 3-х
фазное, 15 кВт, газ магистральный в дом
заведен, колодец, скважина, отопление - АГВ,
септик, интернет –оптоволокно. В Баню
проложены трубы подачи воды, отопления от
основного дома. Земельный участок:

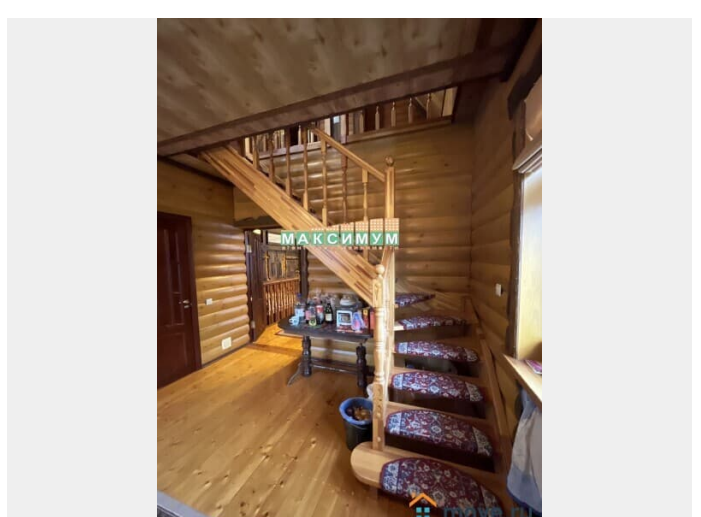
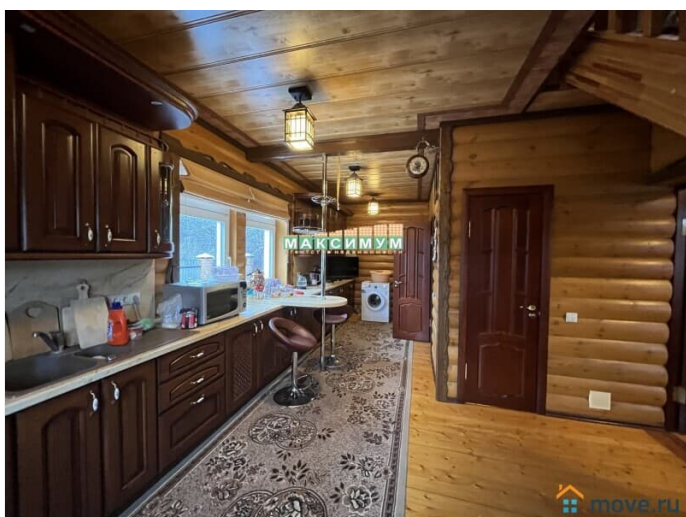
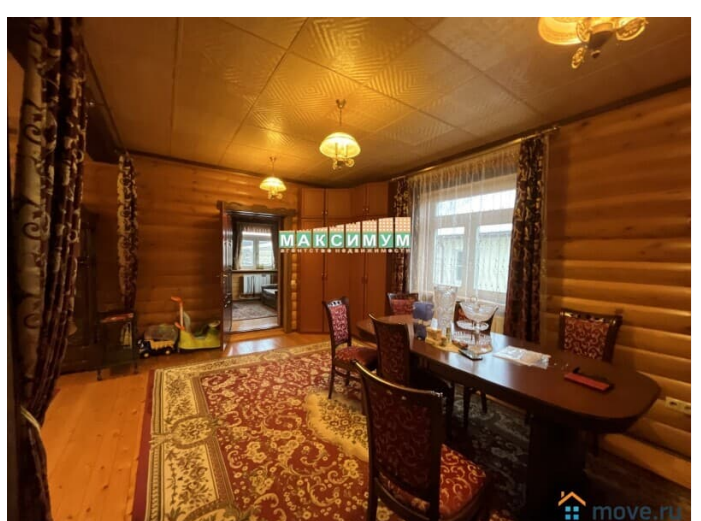
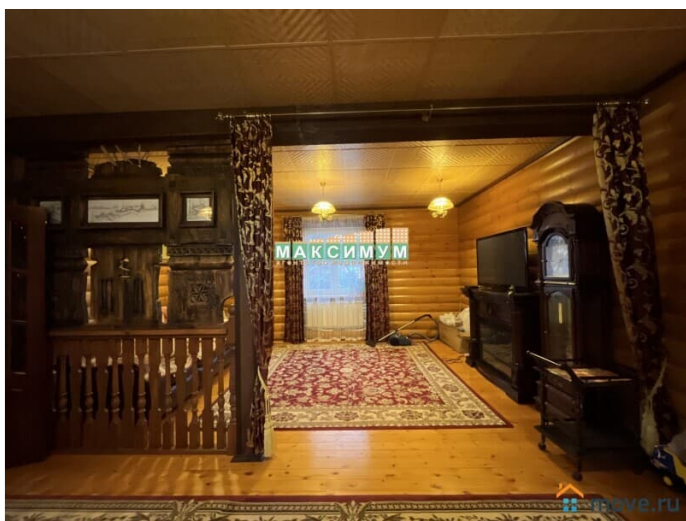
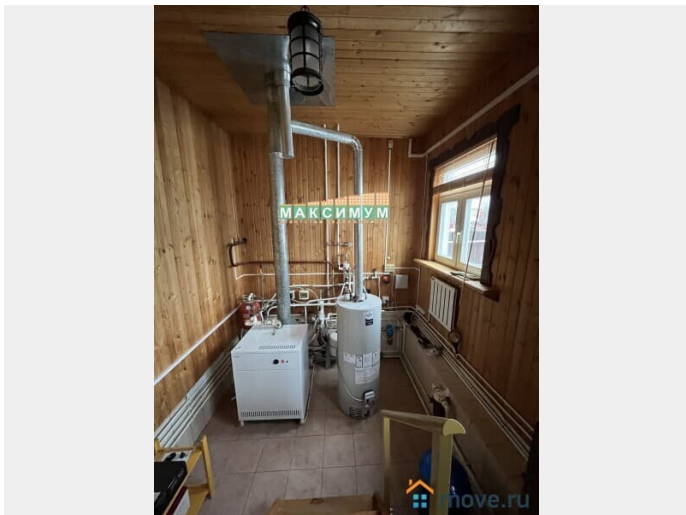
Земельный участок правильной
прямоугольной формы 15 соток
приблизительно 30 на 50, огорожен забором,
с фасадной стороны проф. листом с
распашными воротами, по соседям
полноценная теснённая доска. Категория

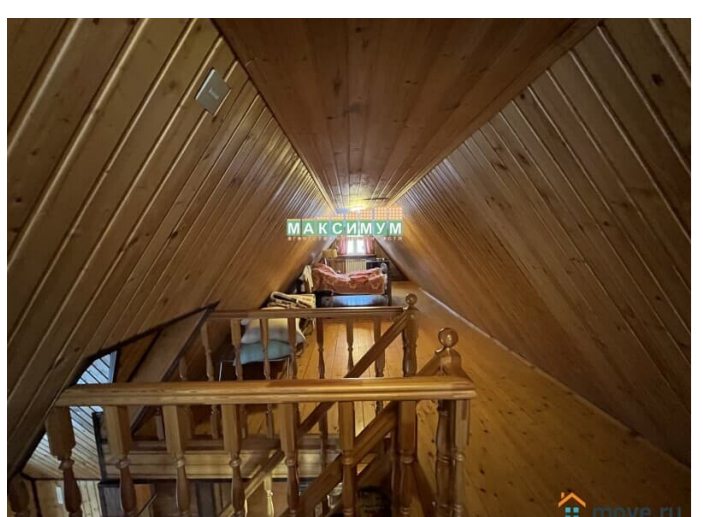
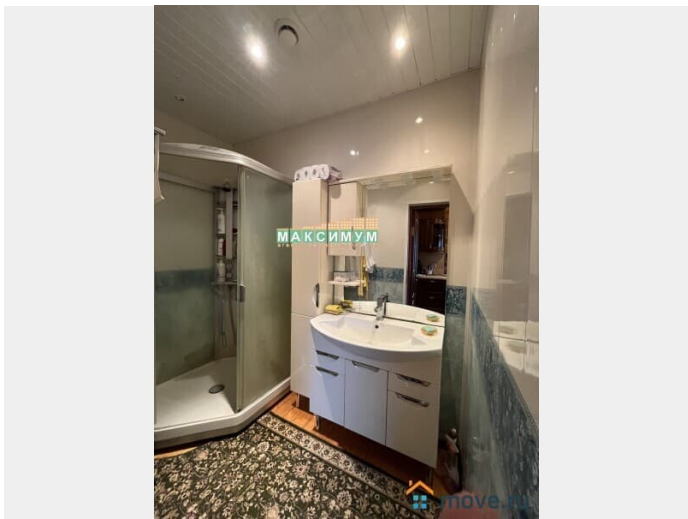
земель: земли насланных пунктов, вид разрешенного использования: для ИЖС. За домом располагается гостевой дом-баня с просторным плавательным бассейном, зоной отдыха и на втором этаже большой мансардный этаж с сан. узлом, блочный гараж на 2 автомобиля и системой стеллажей, колодец и летний туалет, мангальная зона, посажен газон, кустарники, а также хвойные и плодовые деревья.

Инфраструктура и транспортная доступность: Дом располагается на окраине городского округа на тупиковой улице, очень приличные соседи. которые давно живут на постоянной основе. От МКАДа 55 км как по Каширскому шоссе, так и по трассе м4 «Дон» или Симферопольскому шоссе. Ближайшая инфраструктура в 3 минутах езды на автомобиле – школа, детский сад, магазины, храм. почта, маркетплейсы. Остановка общественного транспорта в 5 минутах ходьбы, автобус ходит до ж/д станции Барыбино Павелецкого направления, а также до Москвы. Асфальтированный, круглогодичный подъезд. В 3 минутах от дома открывается магазин «Магнит».

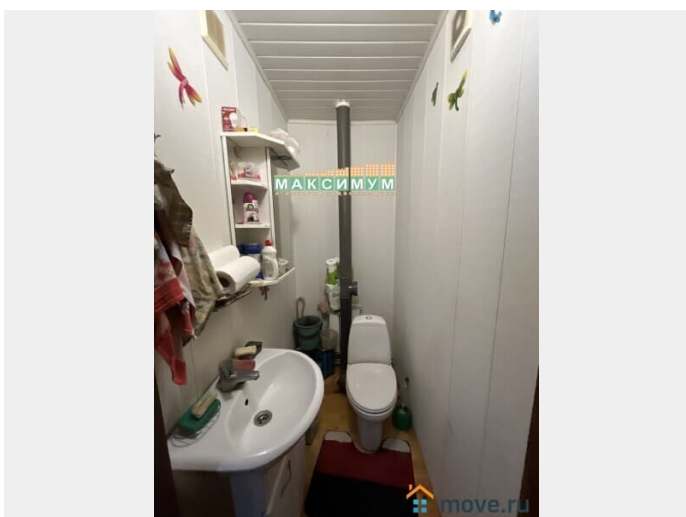
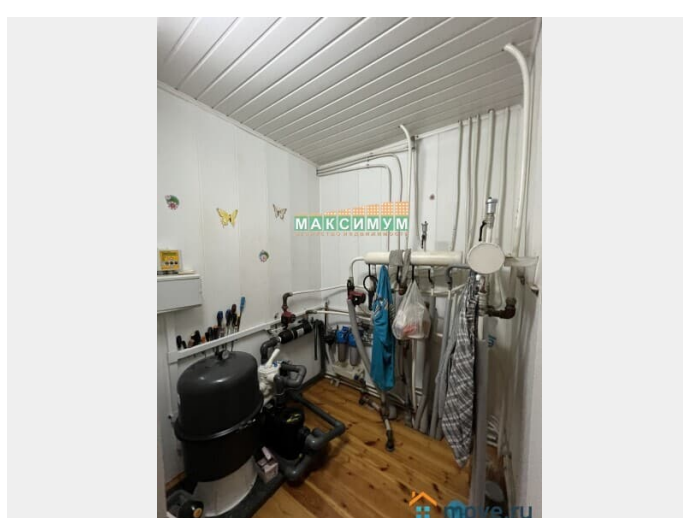
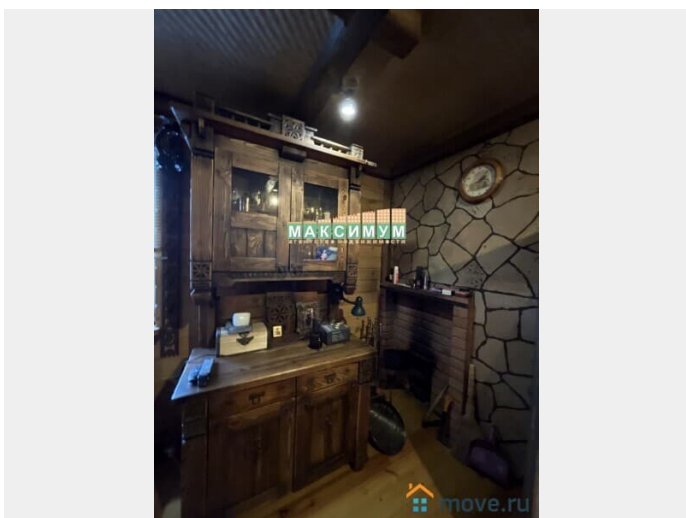
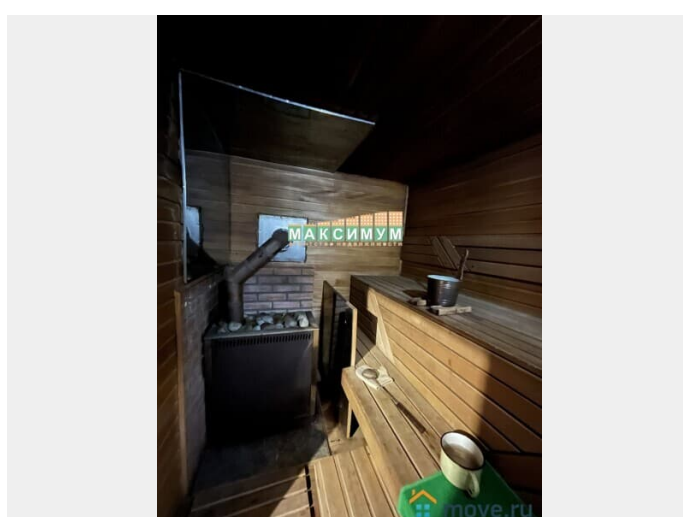
Документы на участок, дом, баню и гараж оформлены в собственность. В собственности более 10 лет. Одни взрослый собственник. Свободная продажа. Дом назначение – жилое. Прописка. Цена в договоре полная. Торг после просмотра. ПМЖ. ИЖС.

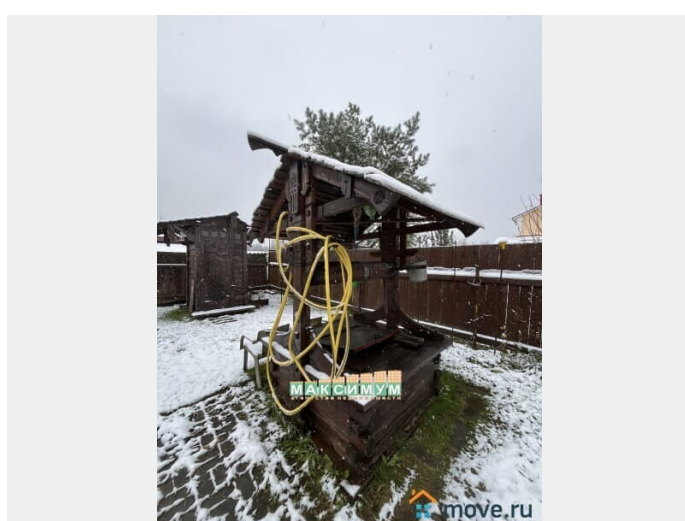


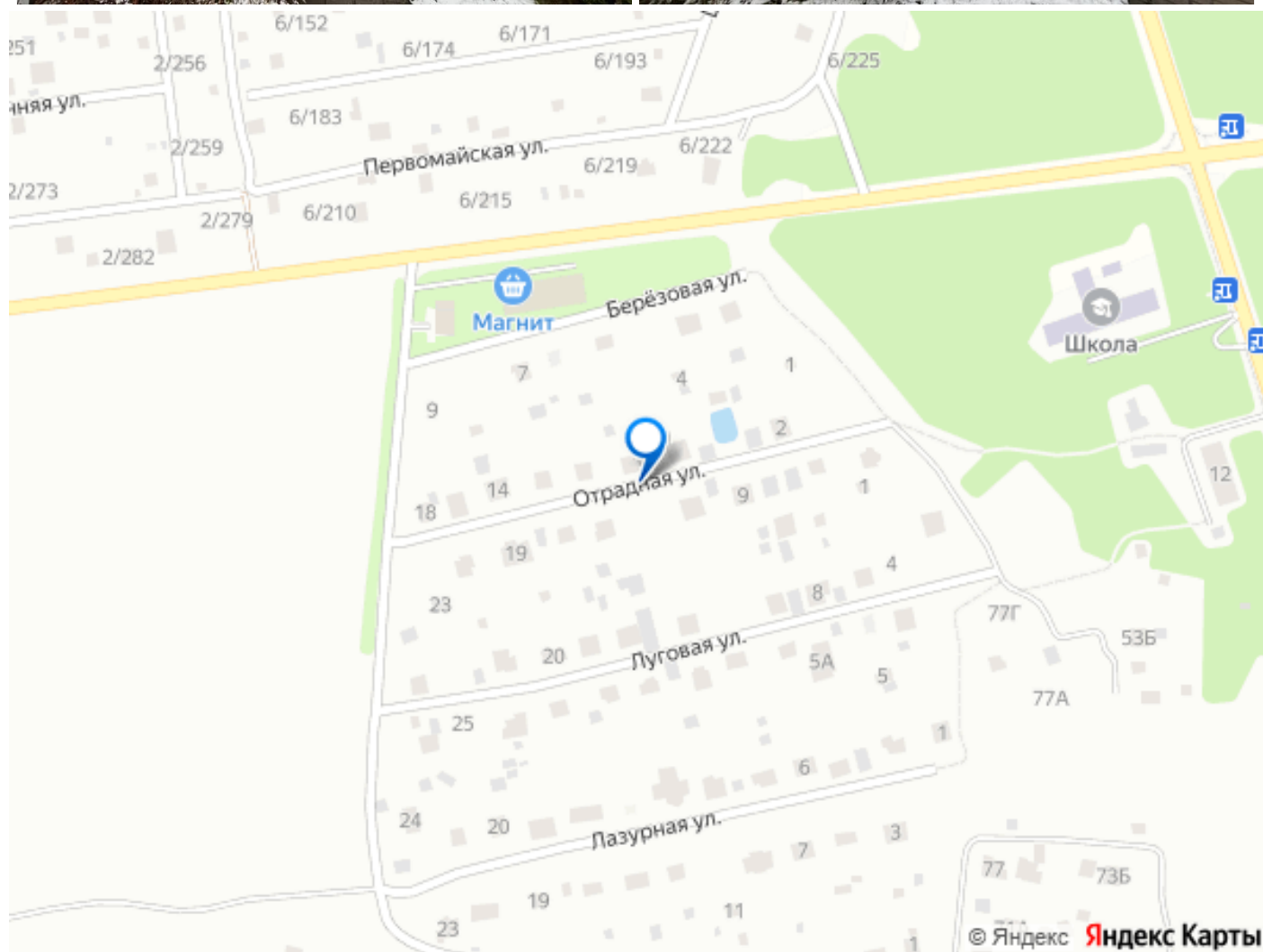












Move.ru - вся недвижимость России