

🕒 Создано: 05.09.2025 в 13:28

Обновлено: 06.02.2026 в 12:09

Домодедово, СНТ Житнево, д. 92

12 999 000 ₽

Домодедово, СНТ Житнево, д. 92

Шоссе

[Каширское](#) ~40 км от МКАД

Дом

Жилая площадь

80 м²

Площадь кухни

15 м²

Общая площадь

144 м²

Детали объекта

Тип сделки

Продам

Раздел

[Дома, дачи](#)

Строение

Деревянное

возможен торг, туалет в доме, душ в доме, отопление,
водопровод, канализация, электричество, газ, ПМЖ

Описание

Вашему вниманию представлен к продаже 2-х уровневый загородный жилой дом для постоянного проживания в городском округе Домодедово, мкр. Белые Столбы, д. Житнево, СНТ «Житнево, ул. Садовая. д.92. Дом 2011

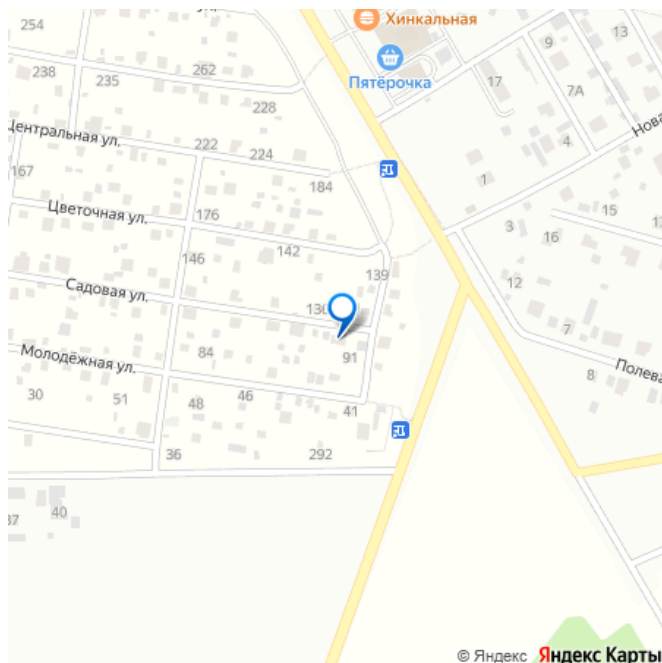
<https://move.ru/objects/9284684403>

Максимум Подмосковье, АН

«Максимум»

79267808931

для заметок

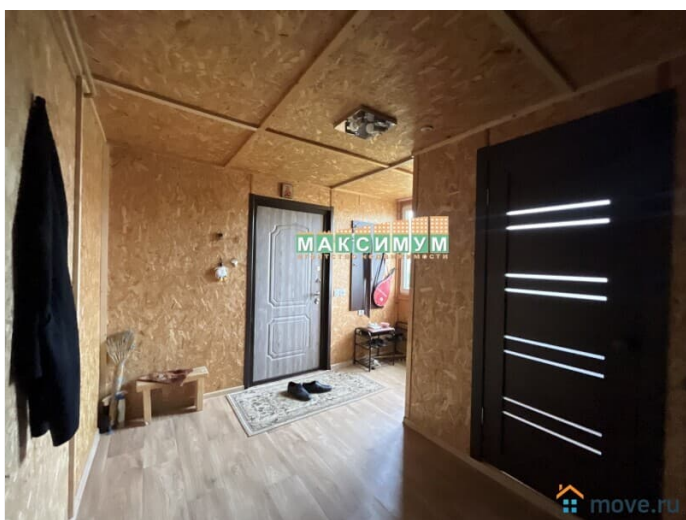
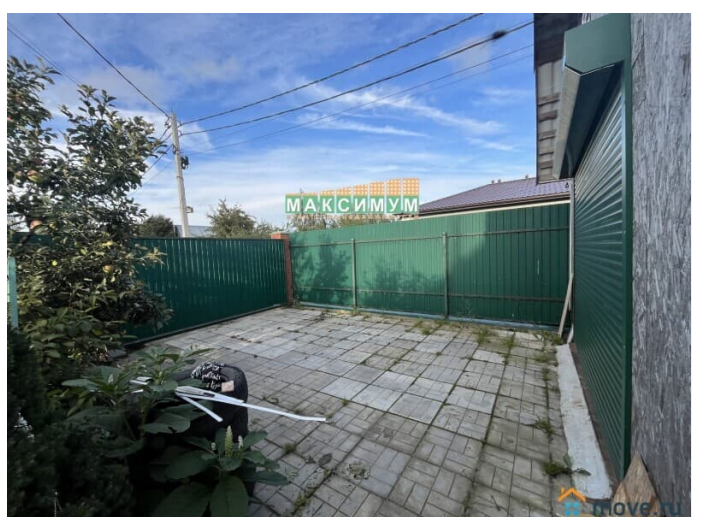


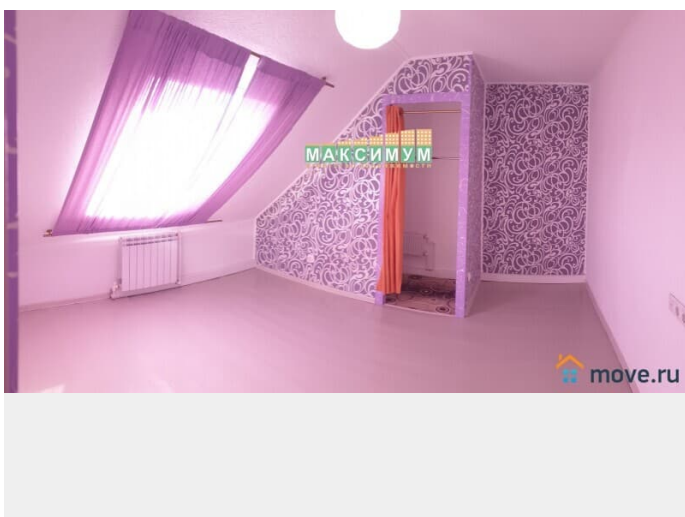
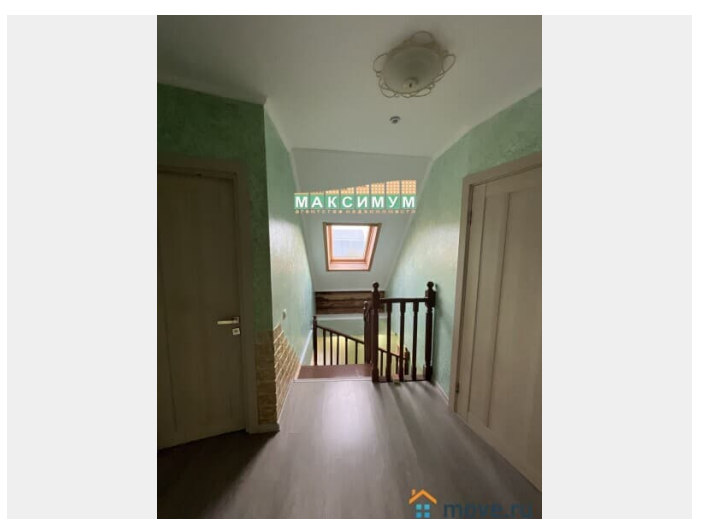
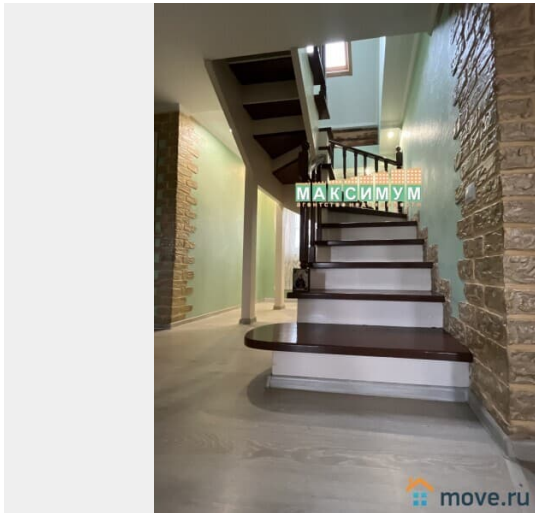
года постройки. Общая площадь дома 144.1 кв.м. Фундамент – ленточный Стены - Бревно. Второй этаж каркасный с утеплением минваты. Окна двойные пластиковые стеклопакеты, полы на первом и втором этаже ламинат. Изящная 2-х маршевая лестница на второй этаж. Внешняя отделка стен – сайдинг. Крыша – мягкая кровля «Ондулин» Планировка: На первом этаже: холл с просторной входной группой, уютная кухня. гостиная с камином, спальня, бойлерная комната, совмещенный санузел с ванной, просторная веранда, лестница на второй этаж На втором этаже: просторный холл, 3 спальни, отдельный санузел. Коммуникации: Электричество 3-х фазное, 380 кВт, газ магистральный, канализация – септик. Отопление –АГВ, разведено по всему дому. Камин. Спутниковое телевидение Триколор. Колодец -9 колец. Земельный участок: Земельный участок правильной прямоугольной формы 7.4 сотки, огорожен металлическим профф настил по всему периметру участка. Категория земель: земли сельскохозяйственного назначения, вид разрешенного использования: для садоводства. Участок ухожен, возделан. На участке располагается: гараж на 1 автомобиль, площадка перед гаражом, летний 2 этажный дом с закрытой террасой, теплица, колодец. Посажены плодовые деревья и кустарники: яблони, груши, вишня, смородина, малина и много другое. Инфраструктура и транспортная доступность: Дом располагается в городском округе Домодедово, вблизи к городской инфраструктуре. От МКАДа 30 км как по Каширскому шоссе, так и по трассе М4 «Дон». Вся инфраструктура в пределах 5 минут езды на автомобиле – школа, детский сад, сетевые магазины, спортивный комплекс,

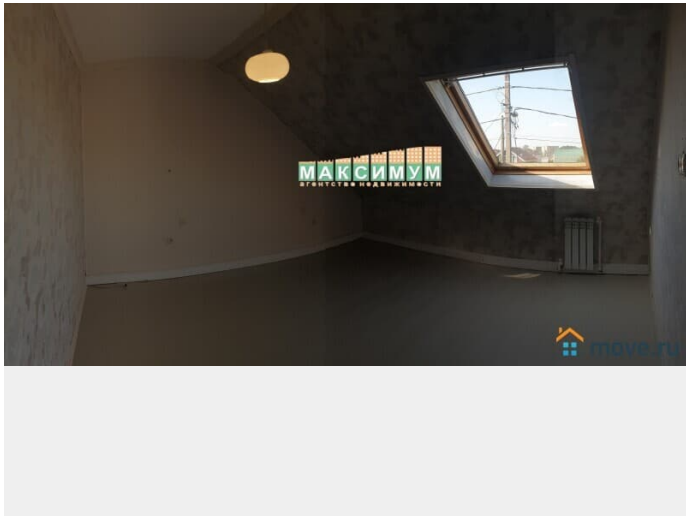
храм и остановка общественного транспорта.
Спокойные соседи, проживающие постоянно.
Красивый, уютный, функциональный дом,
который строили для себя, поэтому все
учтено и продумано. Асфальтированный,
круглогодичный подъезд. Документы на
участок и дом оформлены. Три взрослых
собственника. Альтернативная продажа.
Ипотеку рассматриваем. Вся сумма в
договоре. В собственности более 10 лет.
ПМЖ.

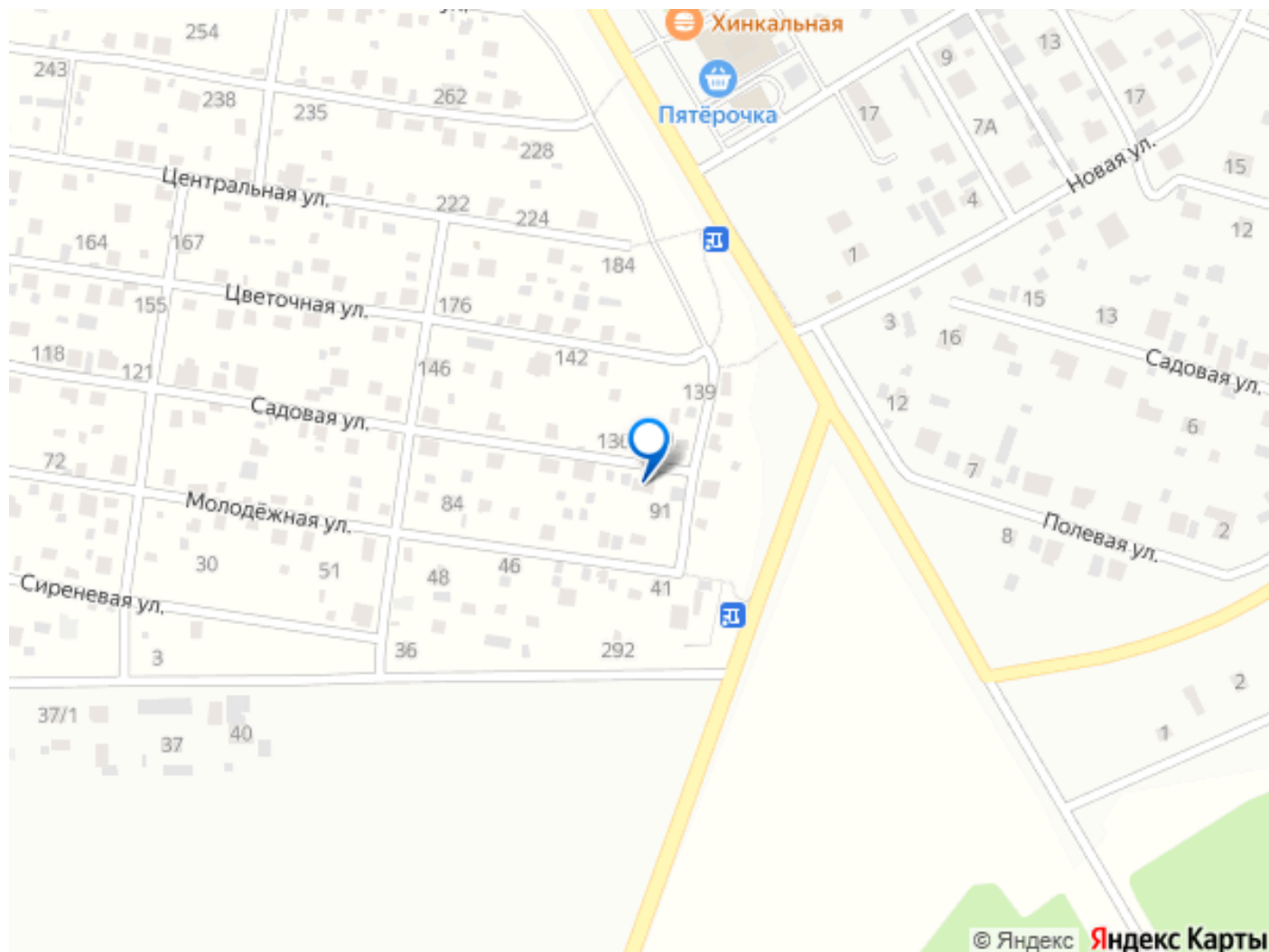












Move.ru - вся недвижимость России