

Создано: 17.08.2025 в 23:16

Обновлено: 06.02.2026 в 12:09

Домодедово, Востряково, 2 Садовая, д. 64

6 000 000 ₽

Домодедово, Востряково, 2 Садовая, д. 64

Шоссе

[Каширское](#) ~20 км от МКАД

Дом

Жилая площадь

40 м²

Площадь кухни

7.6 м²

Общая площадь

60 м²

Детали объекта

Тип сделки

Продам

Раздел

[Дома, дачи](#)

Строение

Деревянное

возможен торг, туалет в доме, отопление, водопровод,
канализация, электричество, газ, ПМЖ

Описание

ПМЖ. ИЖС. ПРОПИСКА. Вашему вниманию
представлен к продаже 2-х этажный
отдельно стоящий жилой дом (по
документам часть жилого дома) по цене 2

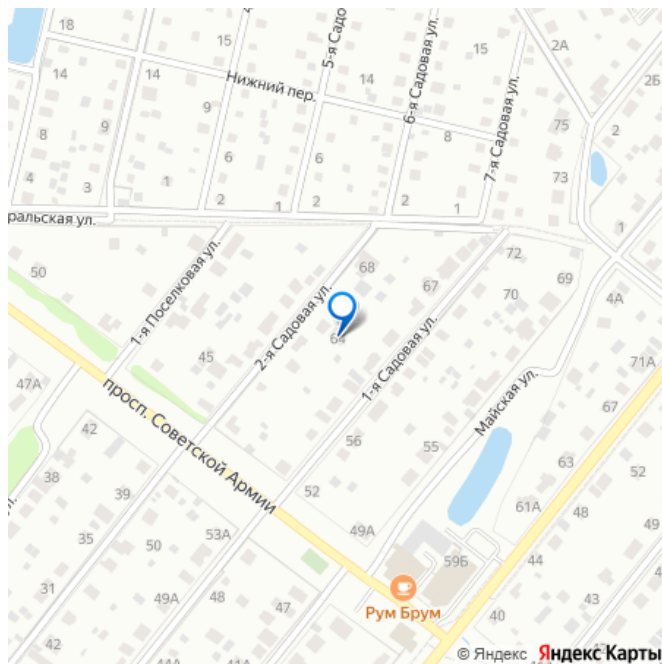
<https://move.ru/objects/9284174140>

Максимум Подмосковье, АН

«Максимум»

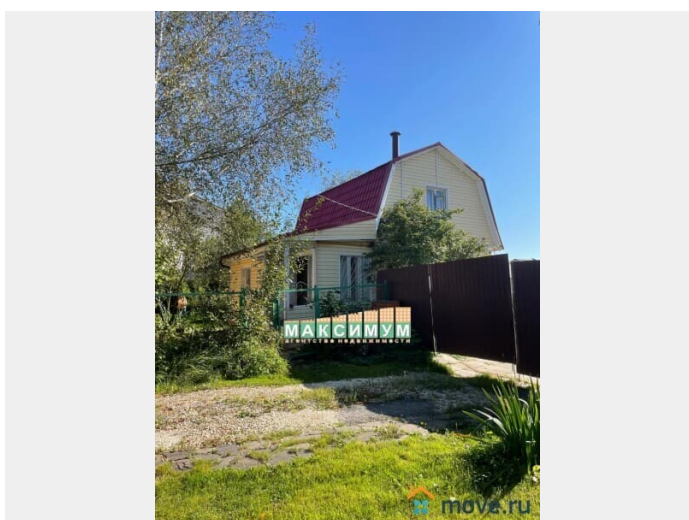
79672799640

для заметок

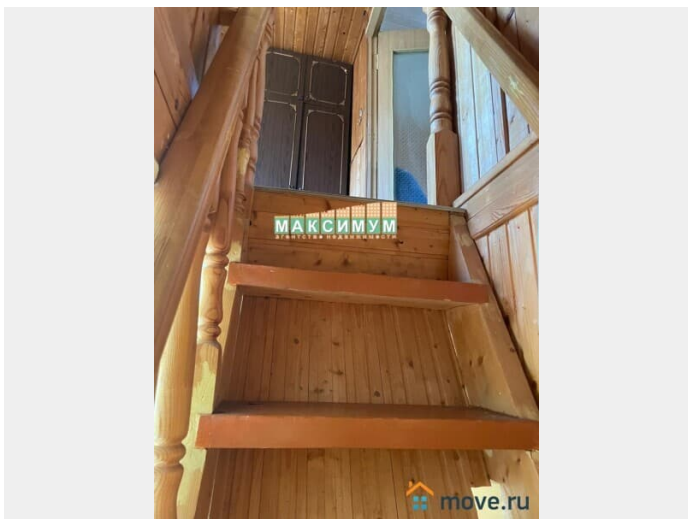
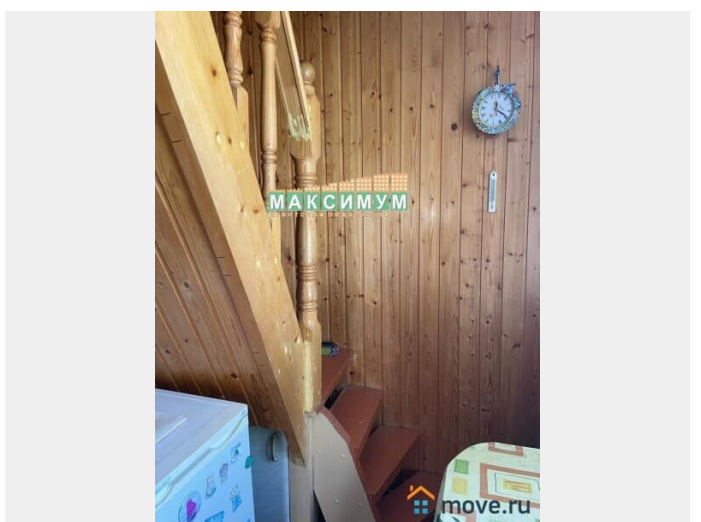


комнатной квартиры в этом районе, расположенный по адресу: городской округ Домодедово, мкр. Востряково, ул. 2-я Садовая, д.64, общей площадью по документам 59.7 кв.м. Дом 1998 года постройки. Фундамент – ленточно- свайный. Стены – брус 150 на 150 – 1 этаж, 2 этаже –каркасный, пристройки каркасная. Крыша –металл черепица, окна двойные деревянные. Планировка: На первом этаже расположена кухня 7.6 кв.м., спальня 15.8 кв.м., зал 12 кв.м, туалет. На втором этаже: холл и спальня 14.9 кв.м. Дом возможно использовать как дачу или для круглогодичного проживания, но с небольшими финансовыми вливаниями. Коммуникации: Электричество 2-х фазное, 220 кВт, газ магистральный, отопление газовое разведено по дому, скважина (вода в дом заведена), центральная канализация. Земельный участок: Земельный участок 3 сотки, огорожен забором из сетки рабицы, газон. Категория земель: земли насланных пунктов, вид разрешенного использования: для индивидуального жилищного строительства. На участке располагается: хозблок, летний туалет, плодовые деревья и кустарники, газон. Инфраструктура и транспортная доступность: Дом располагается в равной отдаленности от ж/д станции Взлетная и от мкр. Авиационный. От МКАДа 20 км как по Каширскому шоссе или по аэропортовской трассе, так и по трассе м4 «Дон». Ближайшая инфраструктура в 5 минутах езды на автомобиле – школа, детский сад, магазины. Остановка общественного транспорта в 5 минутах ходьбы. Асфальтированный, круглогодичный подъезд. В 5 минутах от дома ТЦ с сетевыми магазинами. Документы на участок и дом оформлены. Один взрослый собственник.

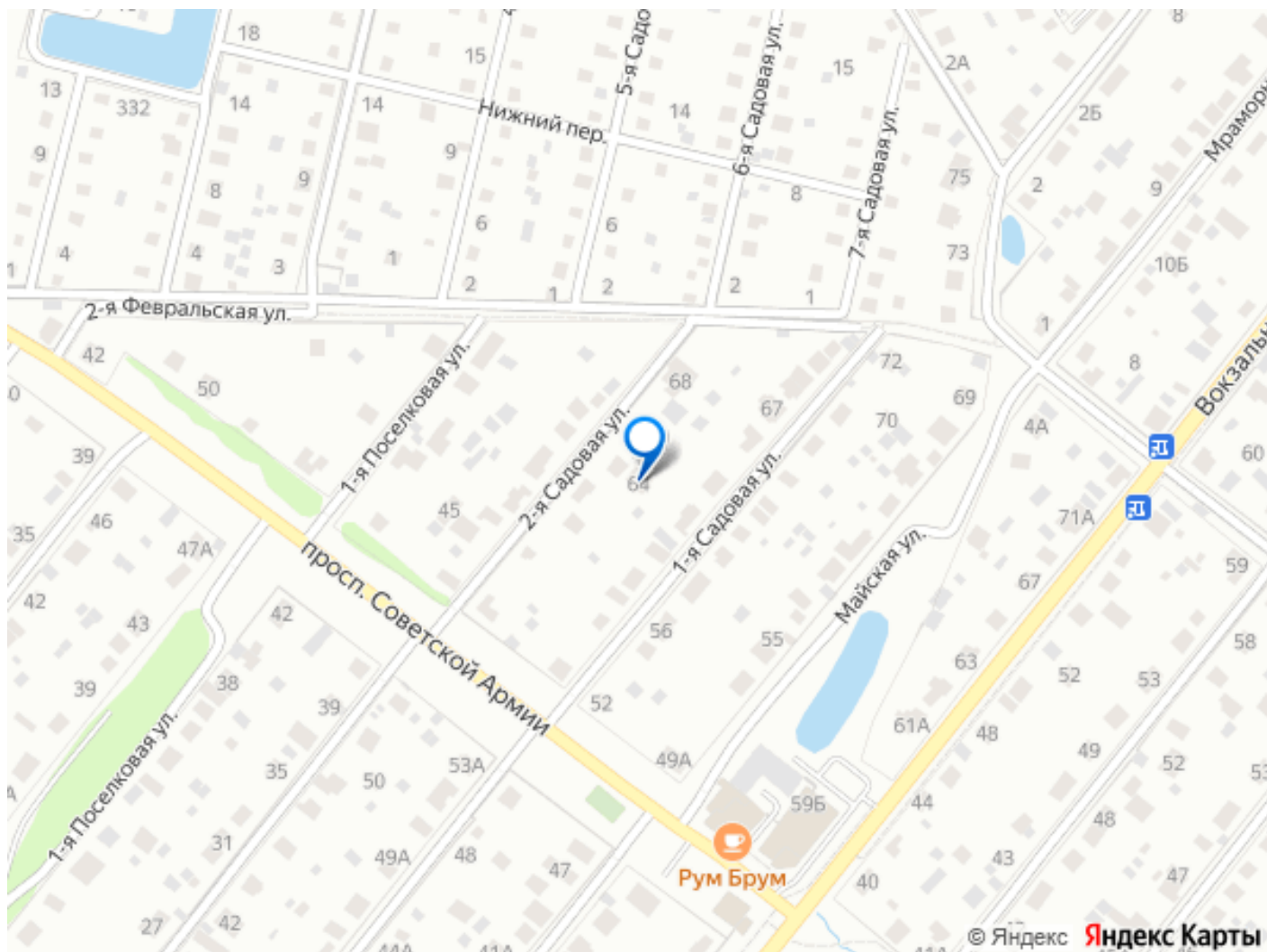
Собственность с 2007 года. Основание права собственности – договор купли-продажи.
Свободная продажа. Ипотеку рассматриваем.











Move.ru - вся недвижимость России