

Кристина Александровна

79060413367

Домодедово, Южный мыс, д. 82

7 580 000 ₽

Домодедово, Южный мыс, д. 82

Шоссе

[Новорязанское](#)

Дом

Площадь участка

10 соток

Жилая площадь

120 м²

Площадь кухни

20 м²

Общая площадь

160 м²

Детали объекта

Тип сделки

Продам

Раздел

[Дома, дачи](#)

Строение

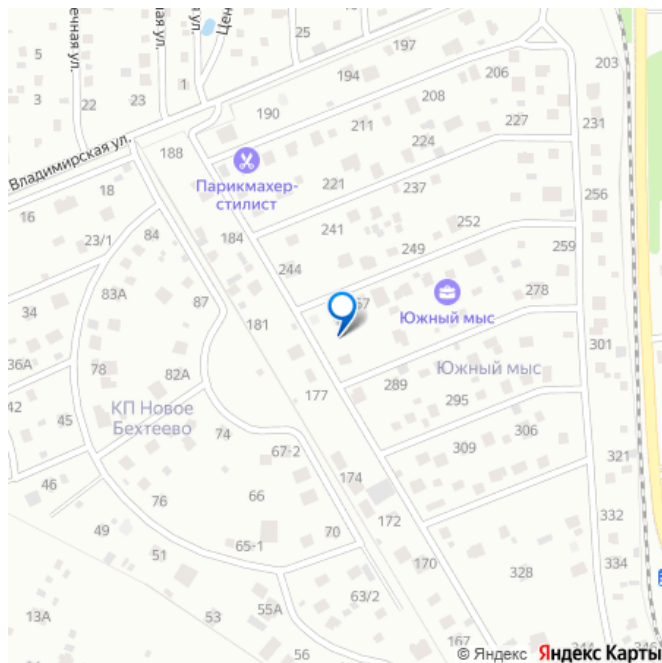
Кирпичное

туалет в доме, душ в доме, кухня, отопление, водопровод,
канализация, электричество, газ, ПМЖ

Описание

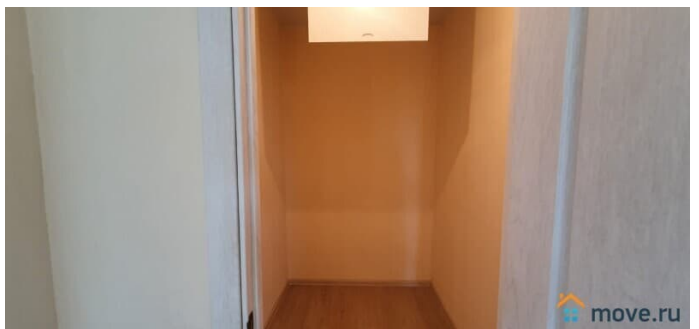
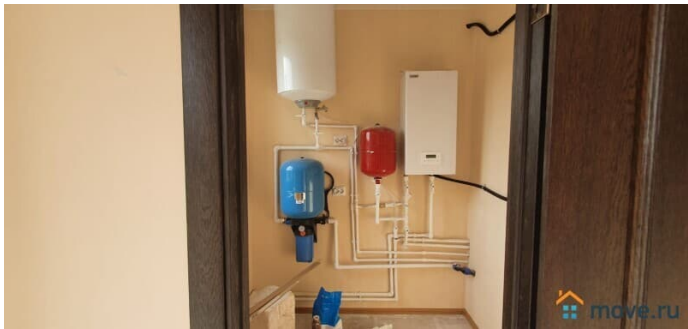
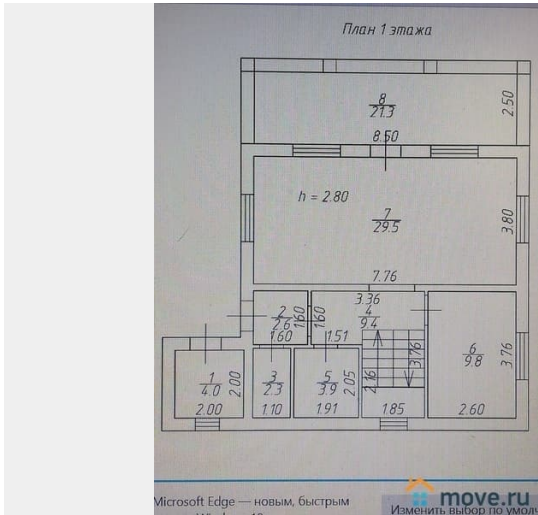
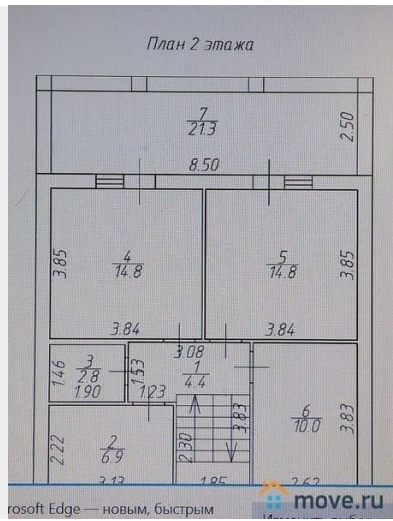
Продается 2-х этажный дом 160 м2 (дом из блоков)(110 м2 дом + 22 м2 терраса), на участке 10 соток ПМЖ, Коттеджный поселок

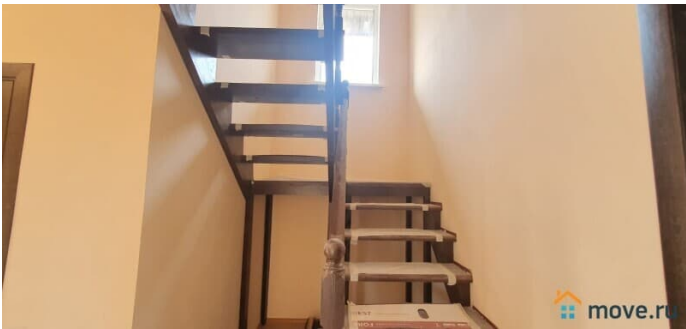
для заметок

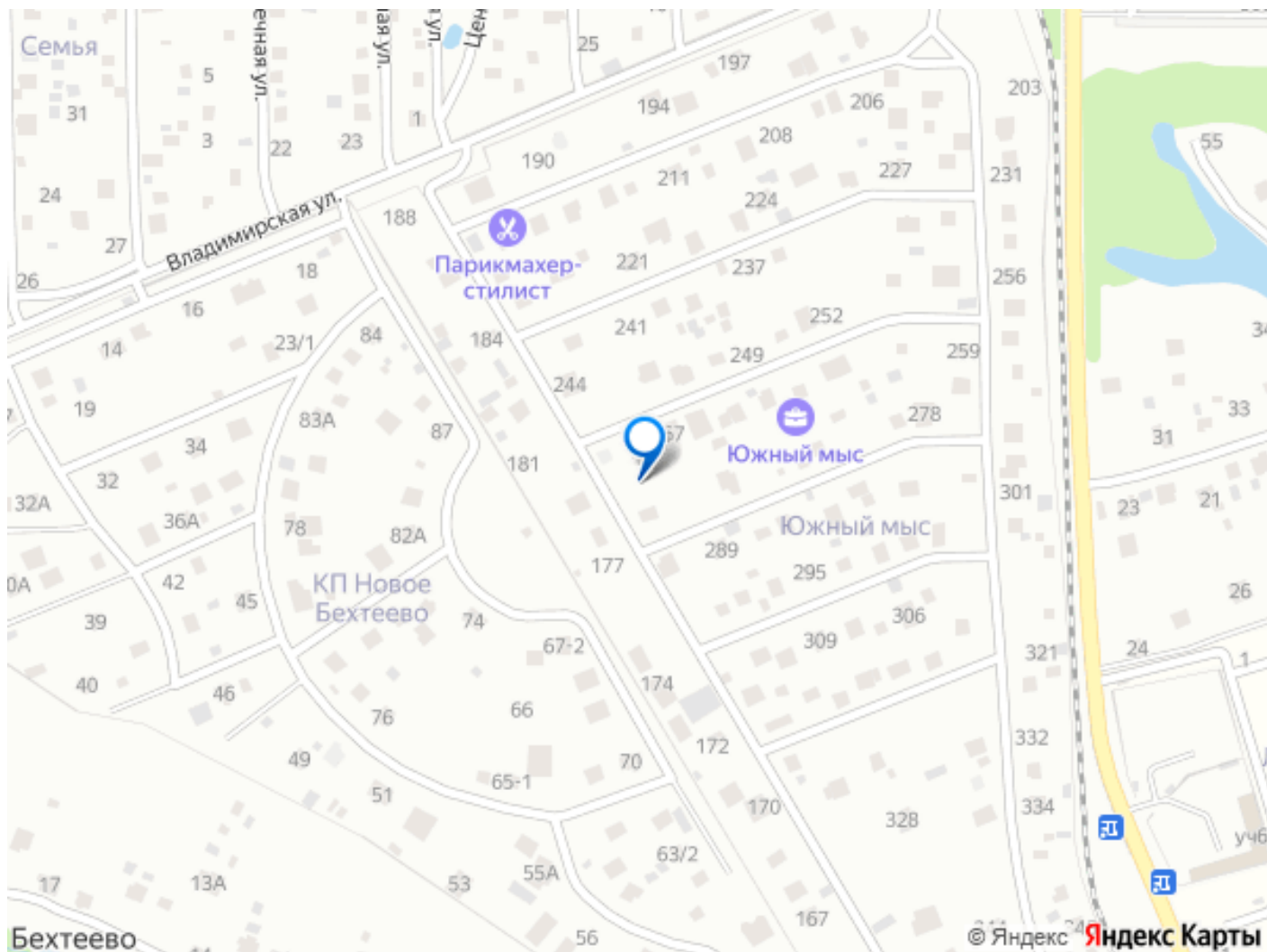


Южный мыс 2— это сочетание благоприятных природных и географических факторов с удобным транспортным сообщением. Поселок находится на юго-востоке от Москвы в окружении подмосковных городов Раменское, Жуковский, Бронницы с инфраструктурой и десятками образовательных и дошкольных заведений, медицинскими учреждениями. Доступны торговые и развлекательные объекты, родильный дом, отделения банков, детские сады, супермаркеты и торговые центры, отделения почты, спортивные учреждения, включая физкультурно-оздоровительный комплексы, аптеки, кафе, рестораны, салоны красоты. Что является особенно актуальным для будущих жителей поселка, предполагающих регистрацию ПМЖ

Дом теплый построен с соблюдением всех норм современного строительства, выполнен из облицовочного кирпича Терех и газосиликатных блоков 200х300х600 с утеплением. Толщина стены 40 см. Фундамент ленточный армированный, заводской бетон марки М400. Окна пластиковые двойной стеклопакет RENAУ. Кровля металлочерепица утеплена минеральной ватой Roockwool, утепление 200мм, заливной бетонный пол. В доме проведена разводка электричества (15кВт), канализация(септик), вода(колодец), подведена горячая и холодная вода. Установлена сантехника постелен ламинат, в сан узлах на полу плитка. Водяная система отопления с электрическим котлом PROTHERM (Словакия) и с разведенными по всему дому радиаторами. 1 этаж: столовая-кухня, гостиная, гостевая комната, санузел, котельная, прихожая, коридор. 2 этаж: 3 спальня, санузел, гардеробная, коридор. Участок прямоугольный прямой, огорожен забором из Сетки.







Move.ru - вся недвижимость России