

🕒 Создано: 24.04.2025 в 17:12

Обновлено: 26.01.2026 в 14:59

Дулебино, улица Дачная

2 449 000 ₽

Дулебино, улица Дачная

Улица

[улица Дачная](#)

Шоссе

[Новокаширское](#) ~135 км от МКАД

Дом

Жилая площадь

36 м²

Площадь кухни

12 м²

Общая площадь

50 м²

Детали объекта

Тип сделки

Продам

Раздел

[Дома, дачи](#)

Строение

Деревянное

возможен торг, туалет на улице, душ в доме, кухня,

водопровод, электричество, ПМЖ

Описание

Деревянный дом ("утопающая" в зелени дача), д.Дулебино г.о.Коломна Московская область, на реке Б.Смедова. 135 км от

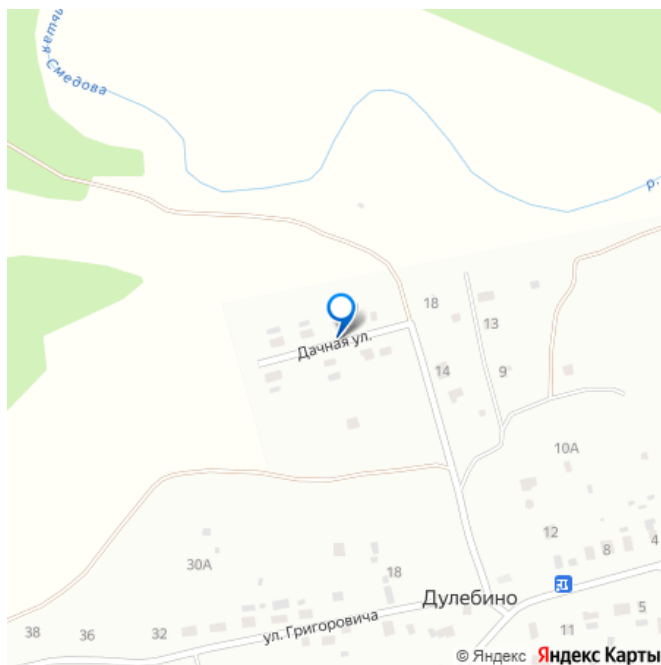
<https://move.ru/objects/9277738881>

Ольга Ростиславль, Ростиславль

Недвижимость

79032556677

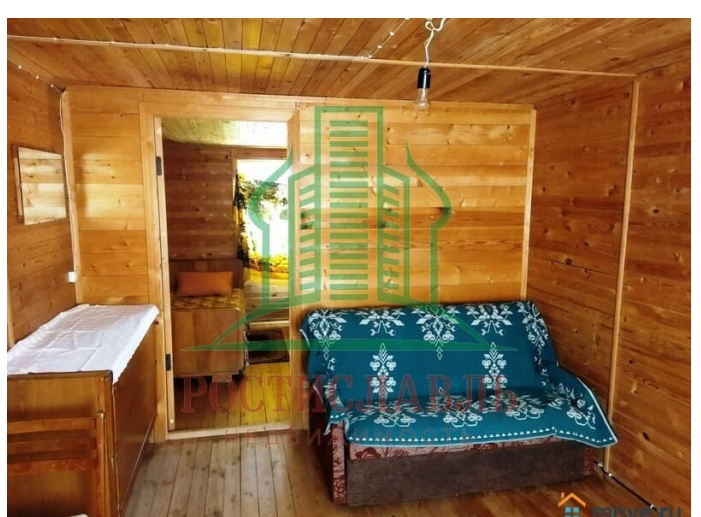
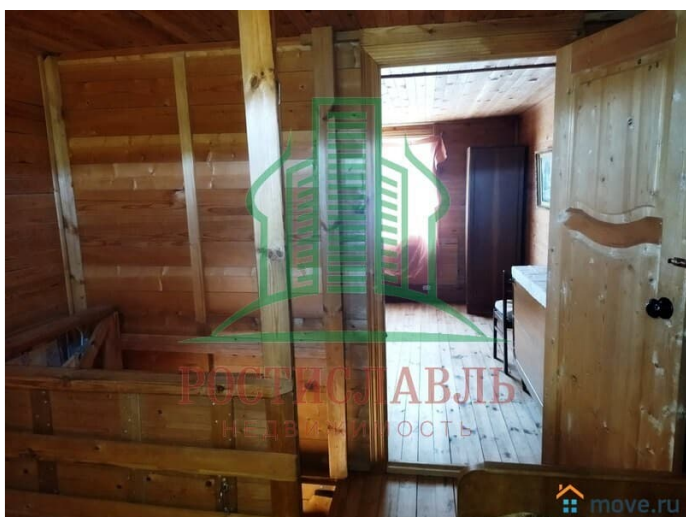
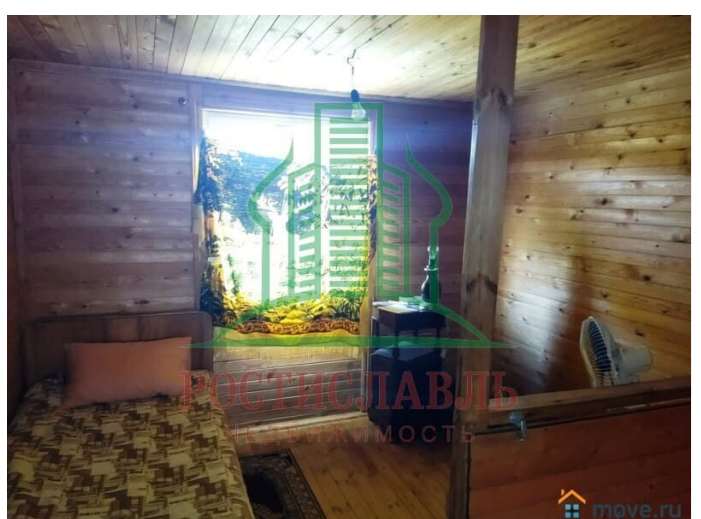
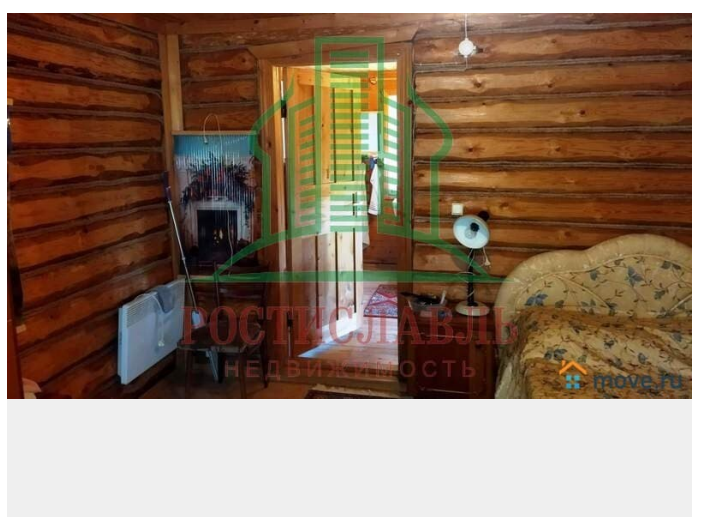
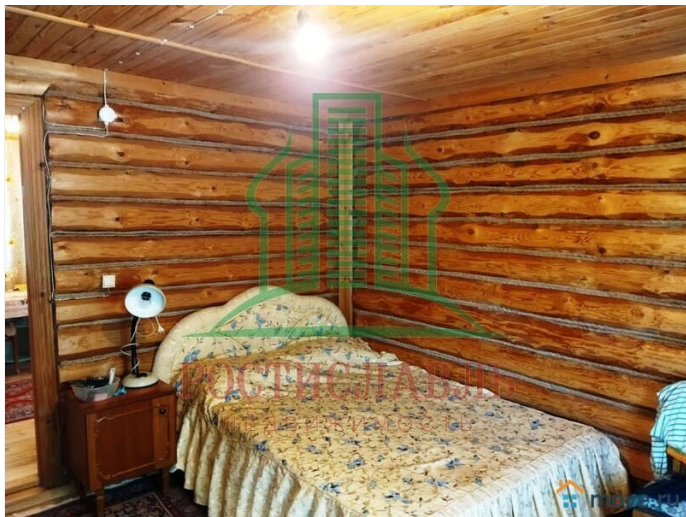
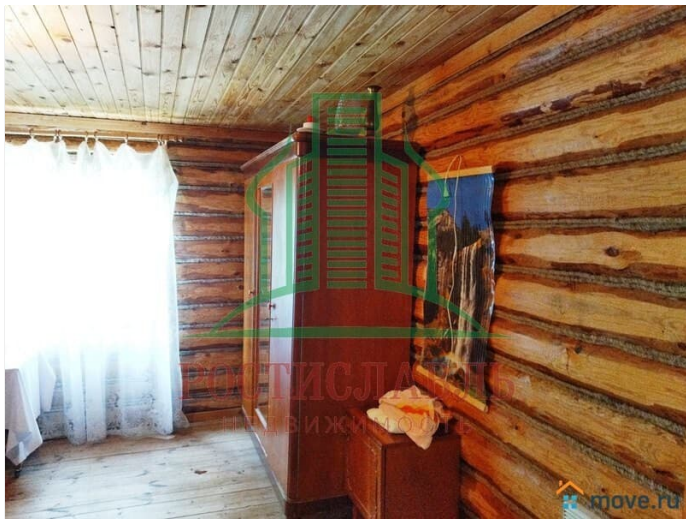
для заметок

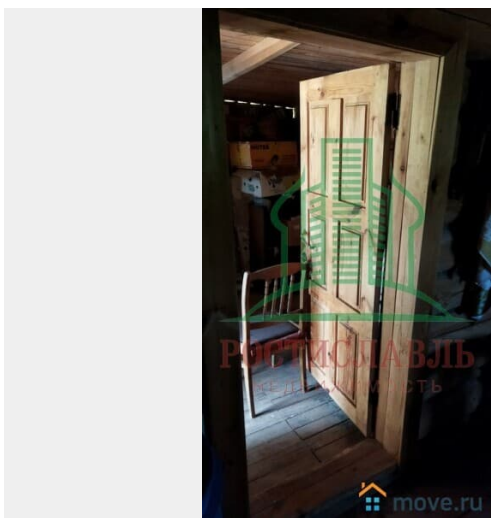
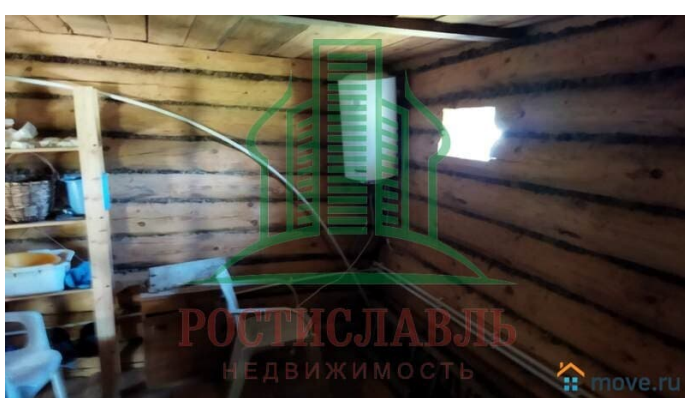
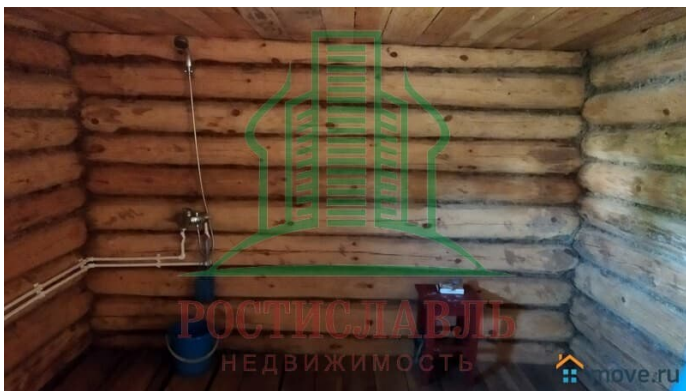
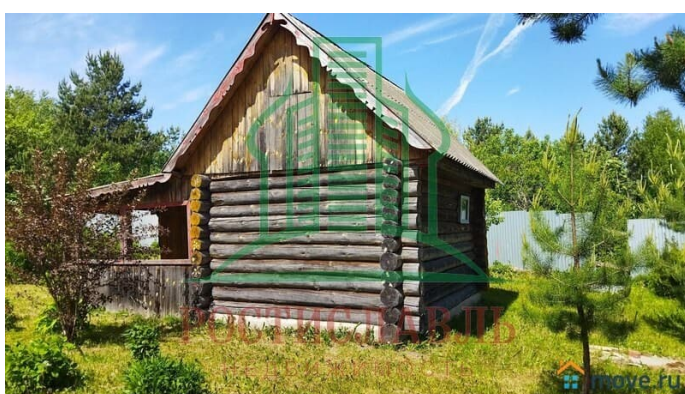
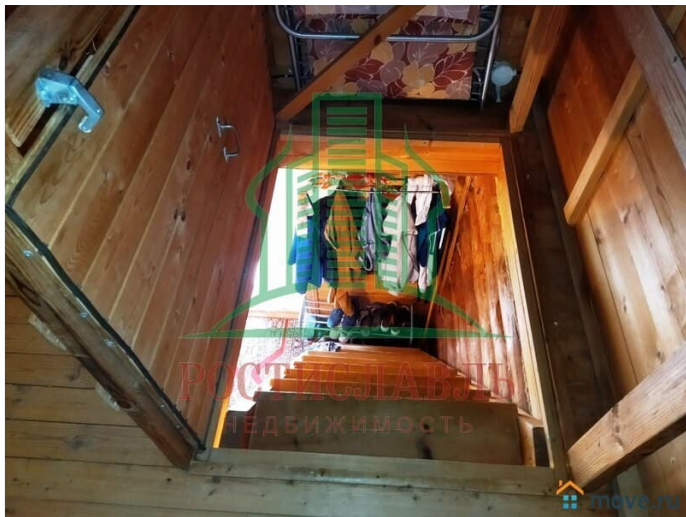


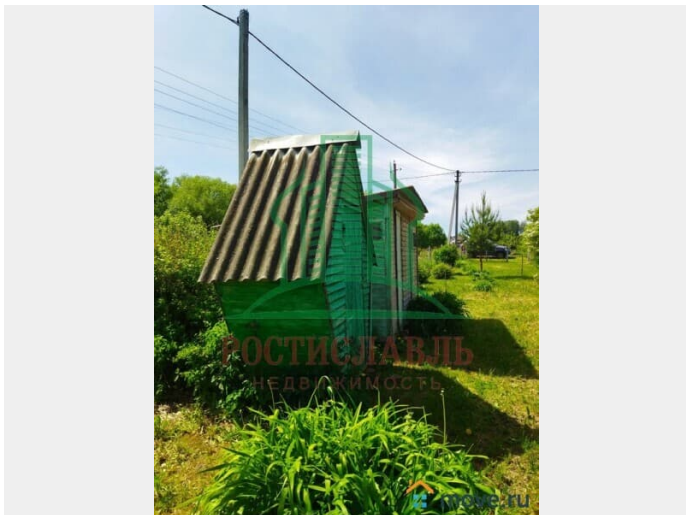
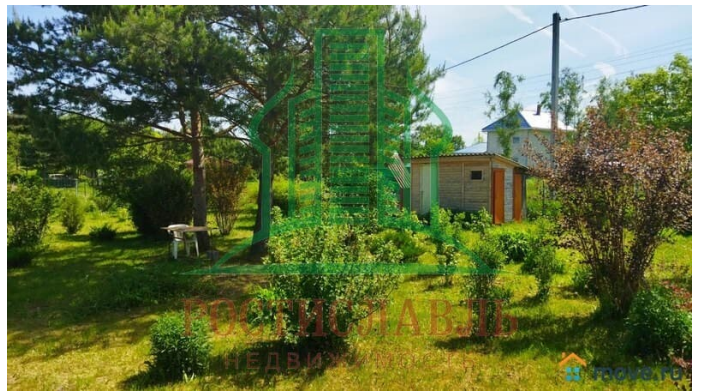
Москвы (Новорязанское или Каширское шоссе). 12 км от Оки. Общая площадь 50 кв.м (сруб из Мордовии). Блочный столбчатый фундамент, стены 1го этажа - бревно с утеплителем 100, 2й этаж каркасный (утепление 100, внутри - вагонка), окна ПВХ. Крыша шифер (чтобы не гремела под дождем), внешняя отделка - сайдинг. На 1-м этаже: крыльцо, кухня и комната, на втором этаже - две спальни. Электричество разведено по дому, электроплита, отопление - электрические обогреватели, центральный водопровод проведен в дом (на зиму перекрывается в колодце на участке), кирпичный колодец-отстойник, электроводонагреватель есть в бане. Удобства - на улице. Участок 15,55 соток, К№ 50:36:0040205:4, отлично спланирован, размер 33х50 метров, небольшой уклон открывает вид на окрестности. Разрешенное использование - ИЖС, плодовые деревья (яблоня, вишни, калина, много цветов и цветущих кустарников, туи), молодые сосны дают естественную тень в зоне отдыха. Баня-сруб, используется как душевая и склад, до оборудования парной и комнаты отдыха не дошли руки))). Электричество - по временной схеме (удлинитель от дома). Хозблок под инвентарь, летний душ, отдельно - туалет (без выгребной ямы). Забор от соседей с северной стороны - профильный, с трех сторон - сетка, ценился простор тихой деревенской улицы. Участок с уклоном на восток, ровный, ухоженный, без огорода, выкашивался периодически. Есть калитка и ворота для авто (парковочное место). Подъезд - асфальтированная тихая деревенская улица. До г.Озеры - рейсовый автобус. Автолавка с продуктами - по расписанию. Ближайший магазин - в 5 км с. Протасово. На велосипеде (при желании) 3

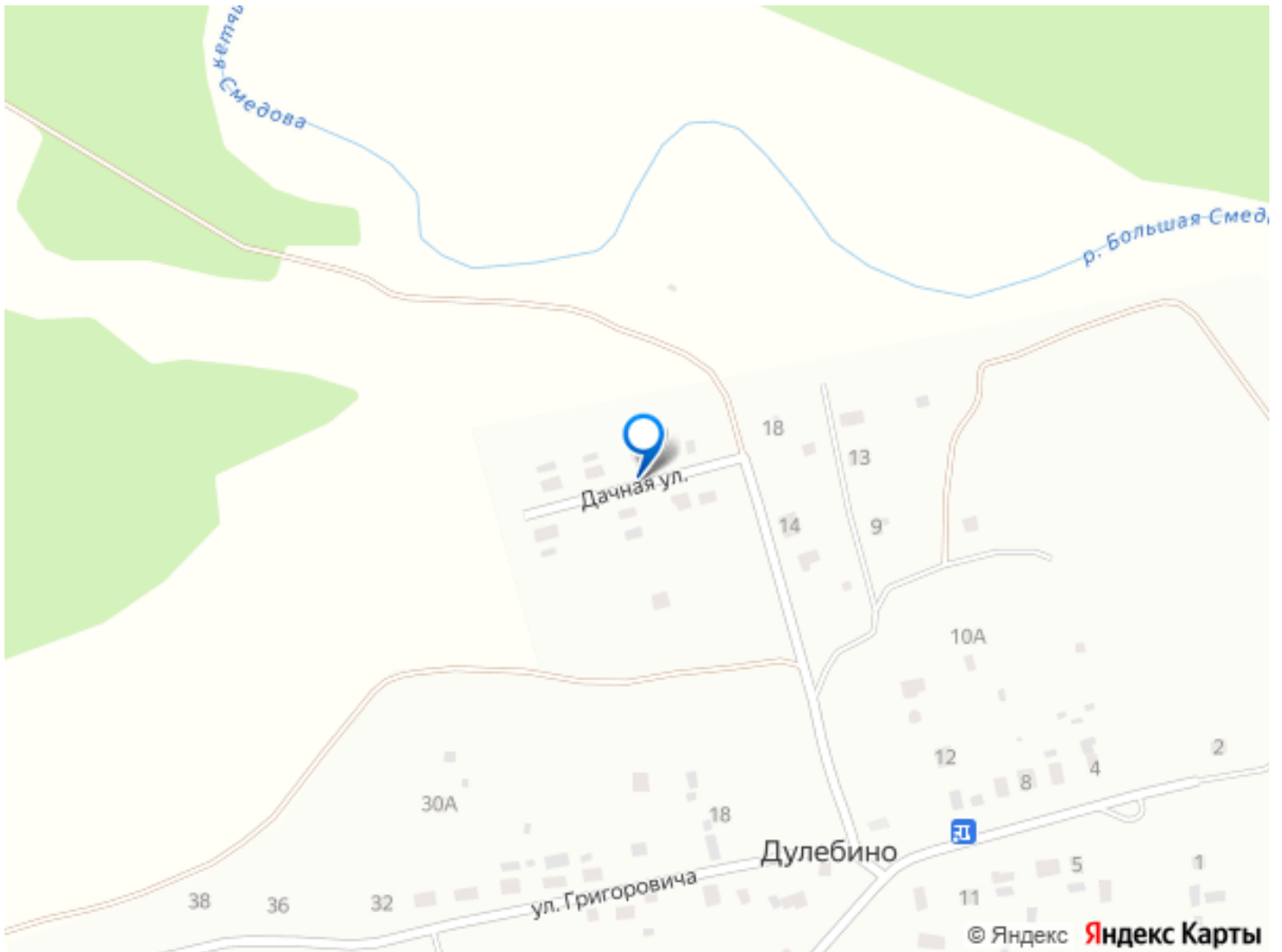
км по грунтовой дороге можно добраться до Пятерочки в с.Емельяновка, там же почта, аптека, школа, детский сад. Прелесть тихой деревни - родина писателя Григоровича, речка Большая Смедова с водопадом, интересный рельеф окрестностей - все это, а так же отличный подъезд, компенсируют отсутствие "шумной" инфраструктуры. Её и в городе достаточно, а здесь - плавное течение жизни за городом.











Move.ru - вся недвижимость России