

🕒 Создано: 08.04.2026 в 12:25

🔄 Обновлено: 08.04.2026 в 12:25

Егорьевск, Федуловская

9 990 000 ₺

Егорьевск, Федуловская

Шоссе

[Егорьевское](#)

Дом

Жилая площадь

134 м²

Площадь кухни

30 м²

Общая площадь

215 м²

Детали объекта

Тип сделки

Продам

Раздел

[Дома, дачи](#)

Строение

Блочное

туалет в доме, душ в доме, отопление, водопровод,
канализация, электричество, газ, ПМЖ

Описание

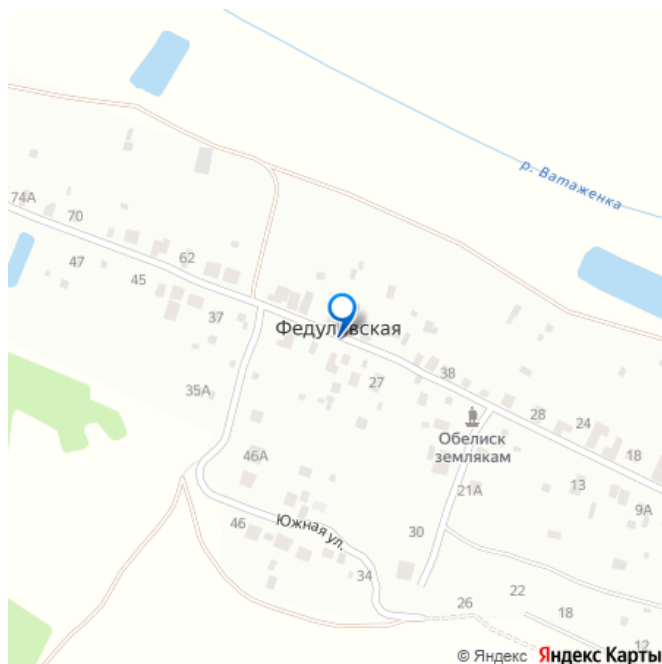
ЭКСКЛЮЗИВНОЕ ПРЕДЛОЖЕНИЕ ТОЛЬКО ОТ НАШЕГО АГЕНТСТВА!!! Предлагаем Вашему вниманию замечательный 2ух этажный дом» ЗАЕЗЖАЙ И ЖИВИ!!!» на 10 сотках земли для круглогодичного проживания в 3 км от г.

<https://move.ru/objects/9293404551>

**Ваше Подмосковье, Региональное
агентство недвижимости ВАШЕ
ПОДМОСКОВЬЕ**

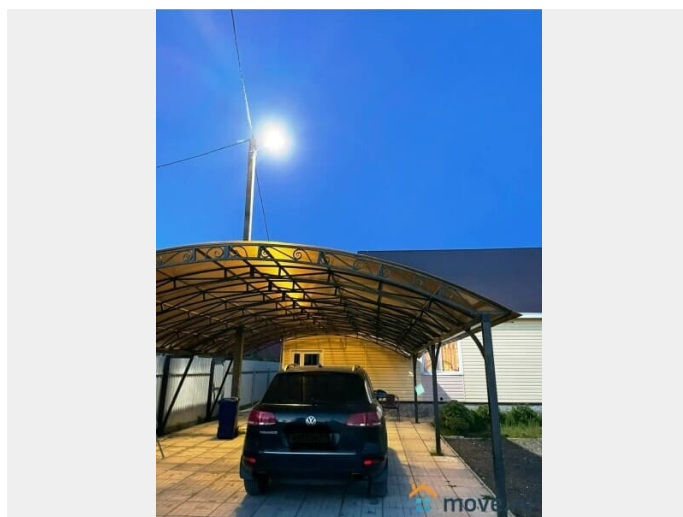
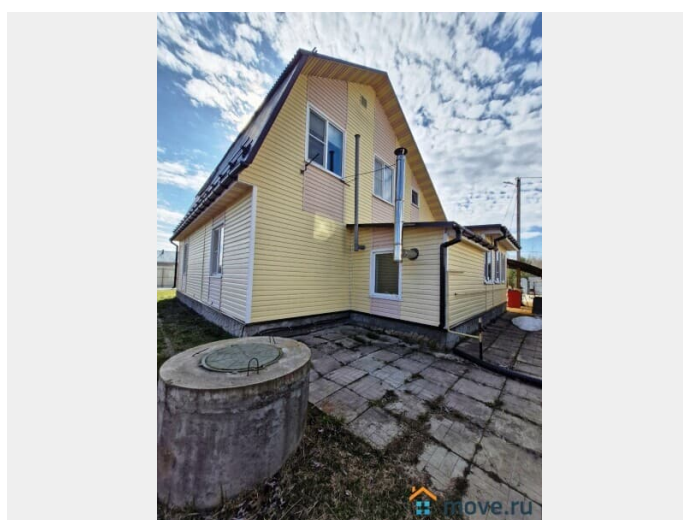
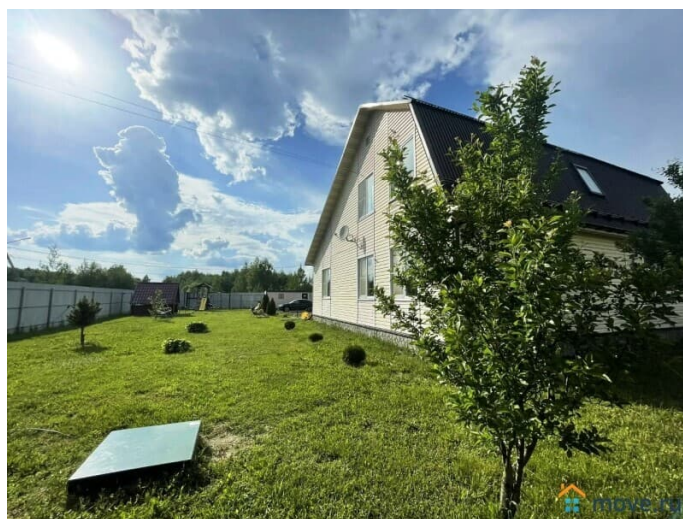
79251211489

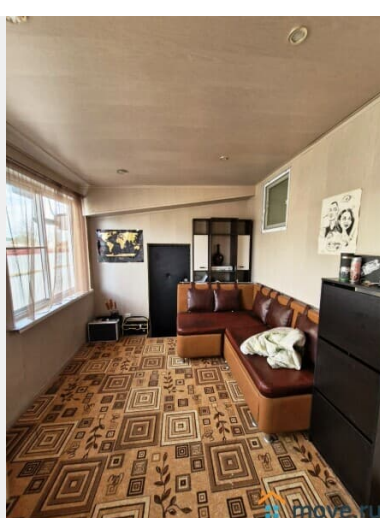
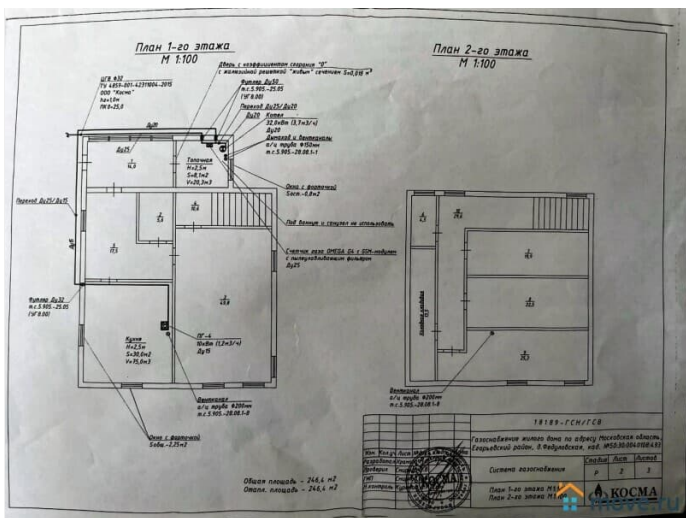
для заметок

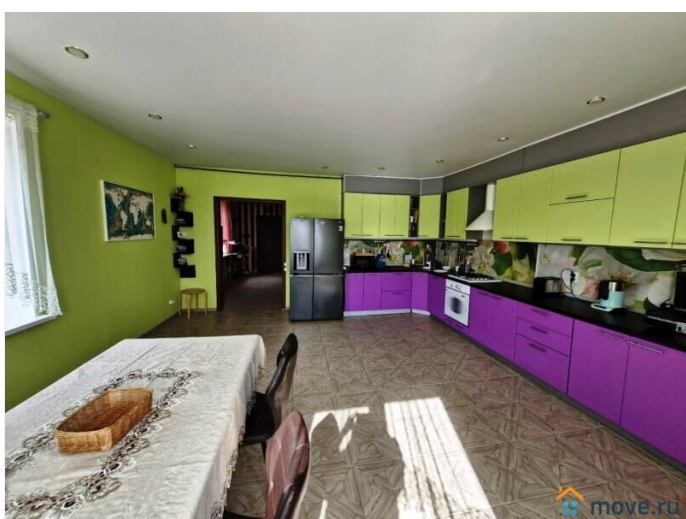
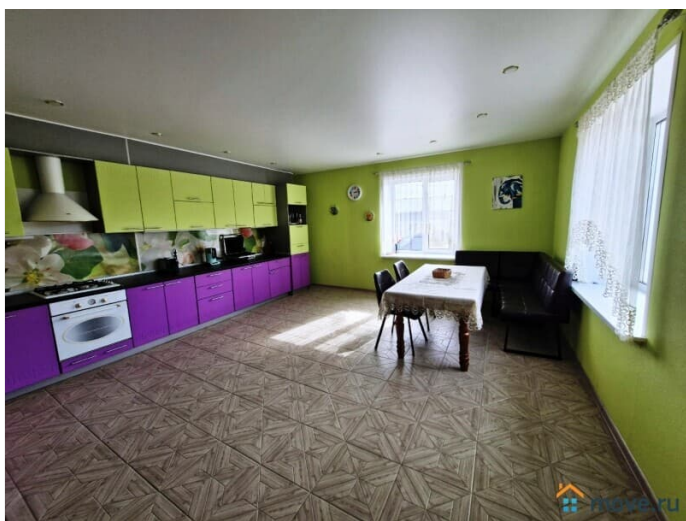
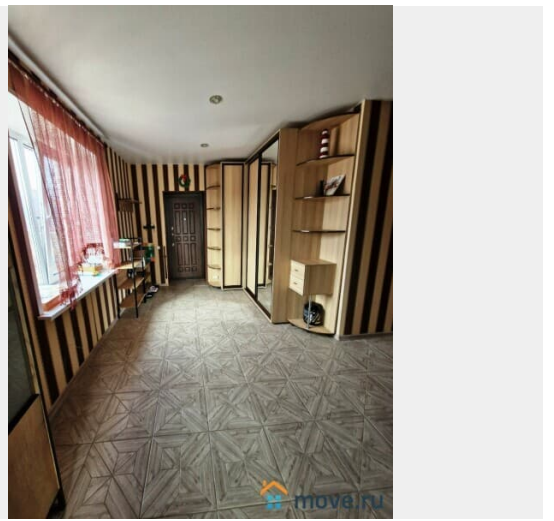
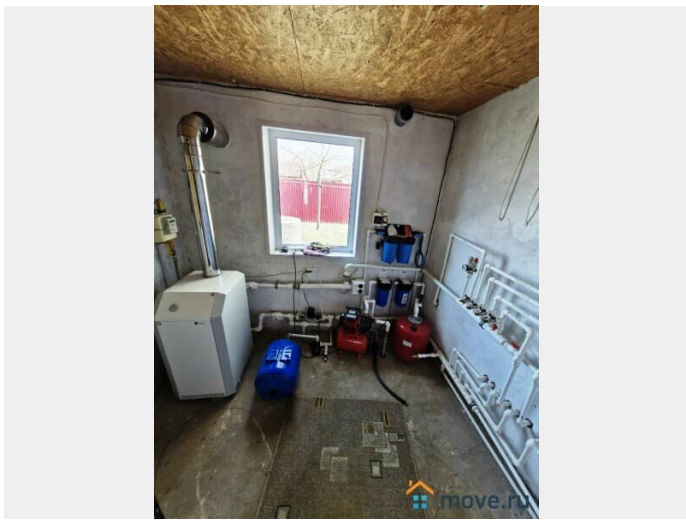


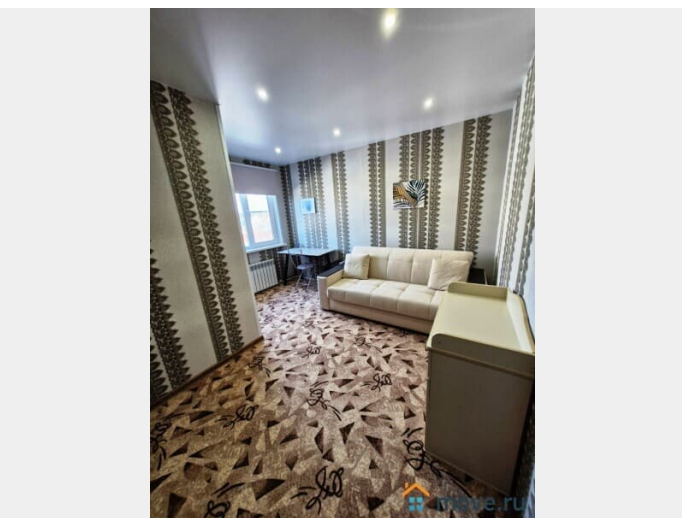
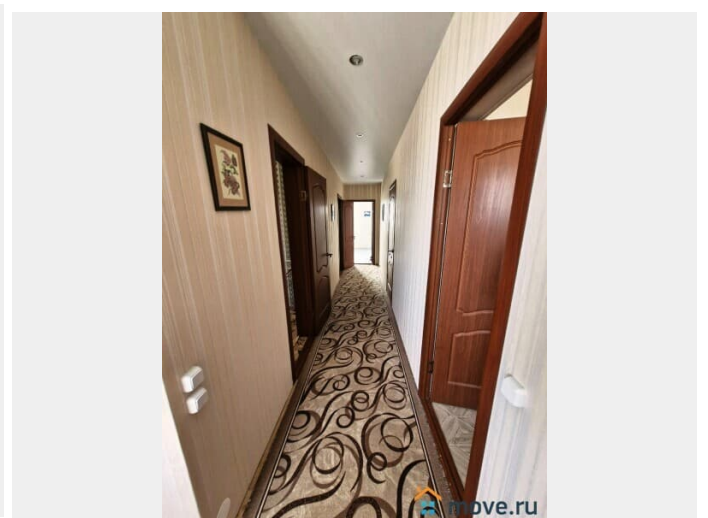
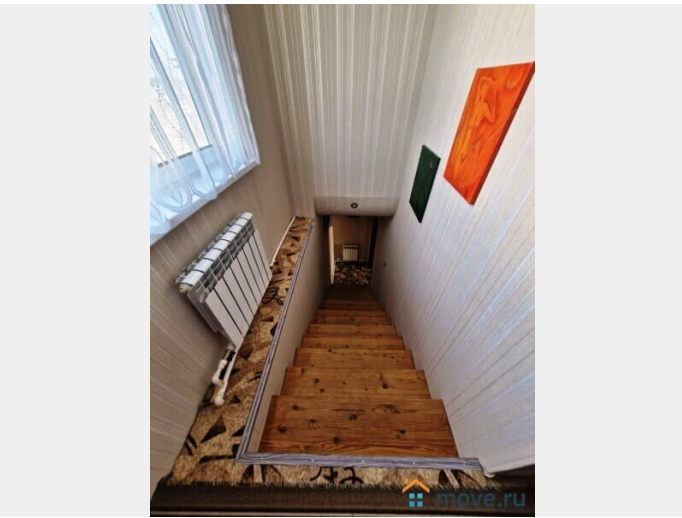
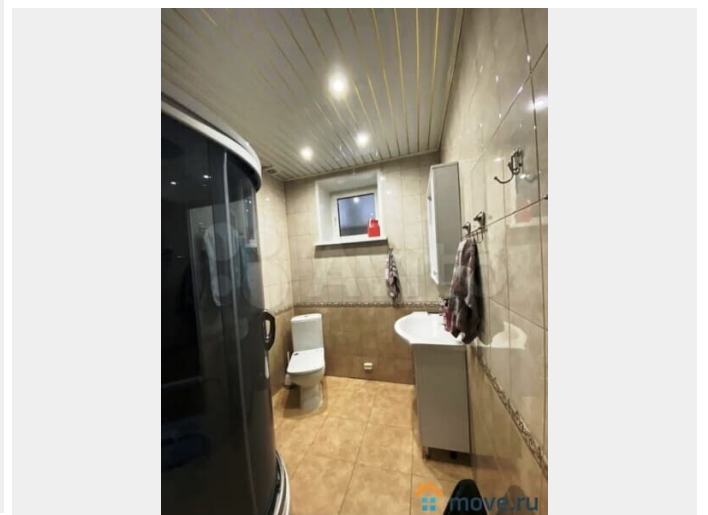
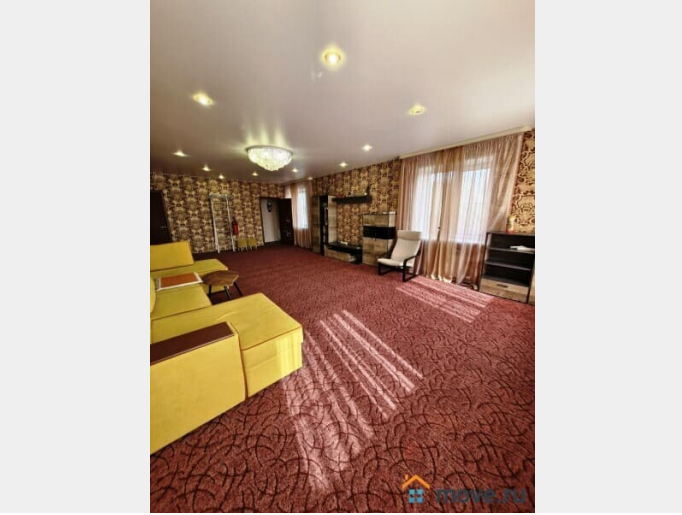
Егорьевск. Общая площадь 215 кв. м.: дом блочный, на ленточном фундаменте. Отопление: газовый одноконтурный котел. Вода: скважина и колодец. Электричество: 3 фазы, УЗО от перепадов, биосептик (без запаха, на выходе чистая вода). Первый этаж: просторная прихожая 17,5 кв. м, бойлерная 8 кв. м, холл 14 кв. м, большая кухня 30 кв. м, шикарная гостиная 50 кв. м, совместный санузел и полезная кладовая под лестницей. Второй этаж: просторный коридор и три светлые спальные комнаты 20/22,5/25 кв. м, совместный санузел и большая кладовая 13 кв. м, которую можно переделать под гардеробную. Дом построен на 10 сотках земли, участок ровный, сухой, огорожен проф листом с 4х сторон, установлены откатные ворота(с пульта), уложена площадка для стоянки на 4 машины, навес от снега на 2 машины. Так же на участке есть мангальная зона, большая летняя беседка, хороший и большой хоз. блок для хранения инвентаря для участка и зимних заготовок, детская площадка, качели и песочница для детей. Так же есть плодовые деревья и туи, кедр, голубика, малина и смородина. Дом расположен в экологически чистом районе в окружении смешанного леса, в котором много грибов и ягод. В шаговой доступности большое озеро для отдыха в свободное время и рыбалки. В 1 км поселок городского типа, в котором школа, детский сад, сетевые магазины, отделение почты, больница и всё самое необходимое для комфортного проживания. Очень хорошие добродушные соседи, что немаловажно!!! Хорошее автотранспортное сообщение до города и с Москвой, круглогодичный асфальтированный подъезд. Один взрослый собственник, прямой выход на сделку, все документы готовы, подходит

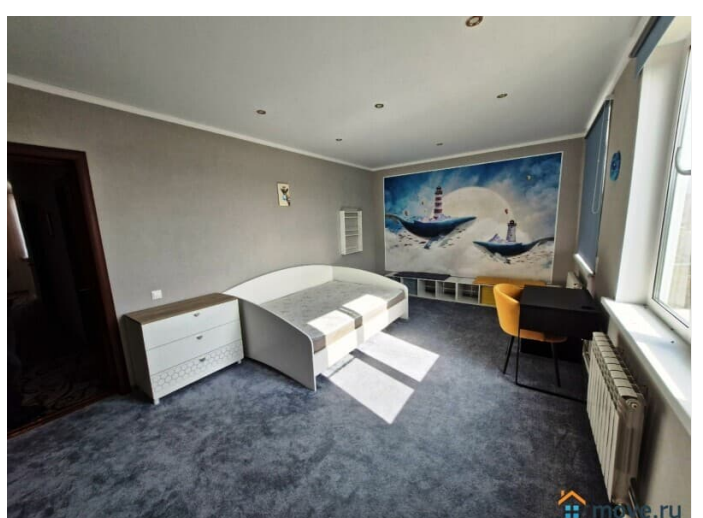
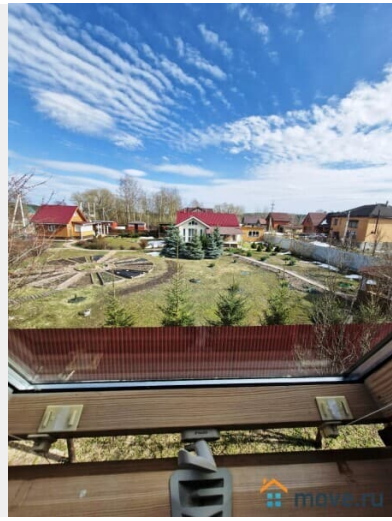
под любой вид оплаты (ипотека, мат. капитал, сертификаты и т.д.). Не упустите хорошее предложение по привлекательной цене!!! Все подробности по телефону.

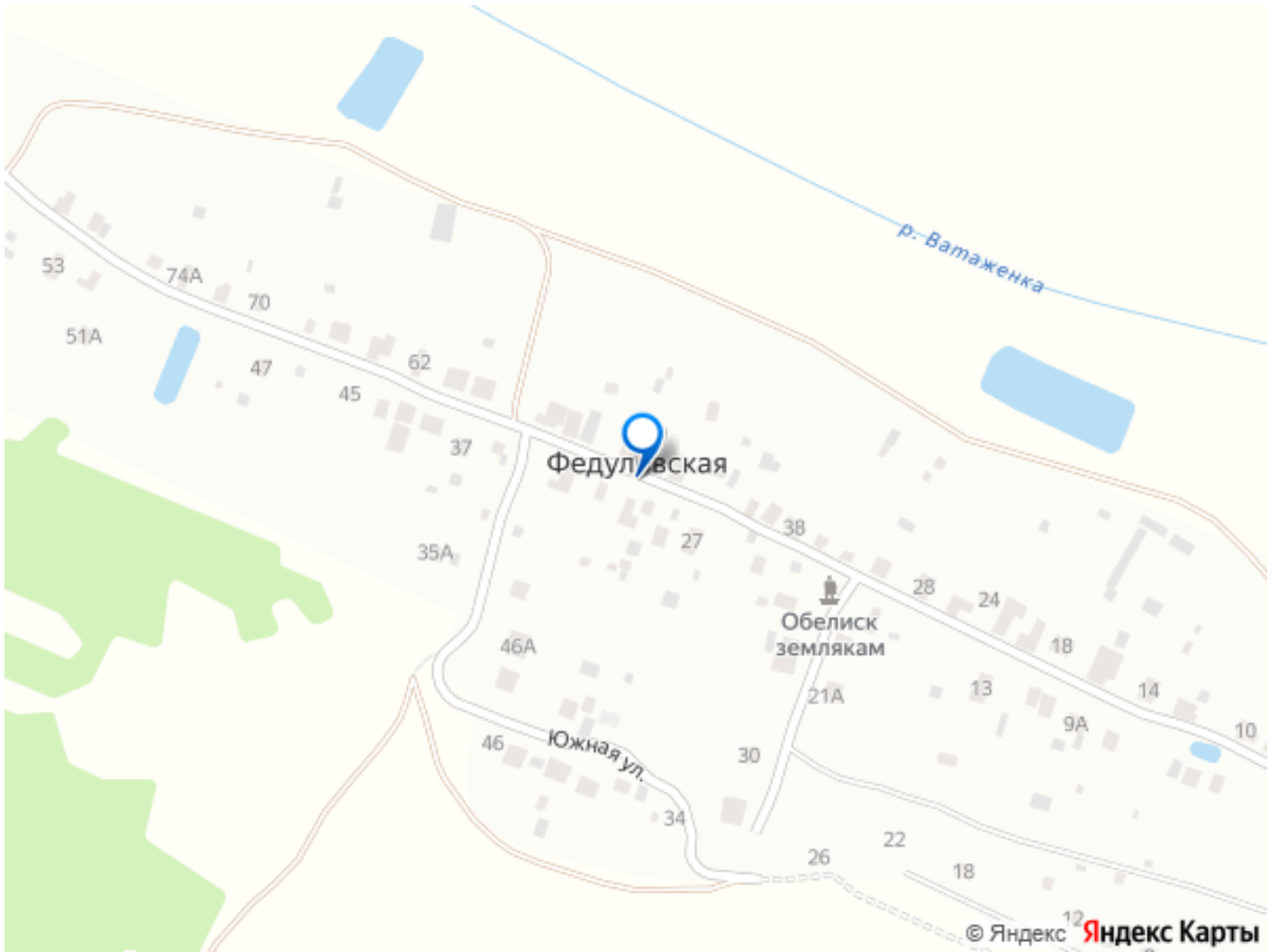
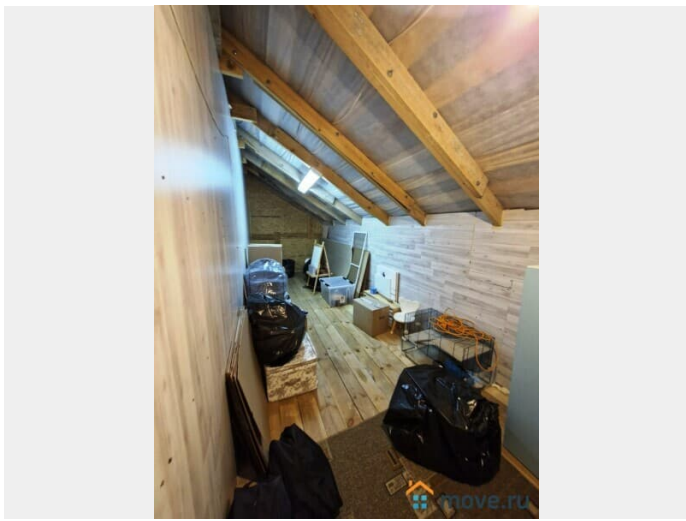












Move.ru - вся недвижимость России