

🕒 Создано: 18.02.2025 в 11:07

Обновлено: 19.01.2026 в 09:29

Егорьевск, Власовская

**14 000 000 ₽**

Егорьевск, Власовская

Шоссе

[Егорьевское](#) ~109 км от МКАД

## Дом

Жилая площадь

114 м<sup>2</sup>

Площадь кухни

12 м<sup>2</sup>

Общая площадь

188 м<sup>2</sup>

## Детали объекта

Тип сделки

Продам

Раздел

[Дома, дачи](#)

Строение

Блочное

туалет в доме, душ в доме, отопление, водопровод,  
канализация, электричество, газ, ПМЖ

## Описание

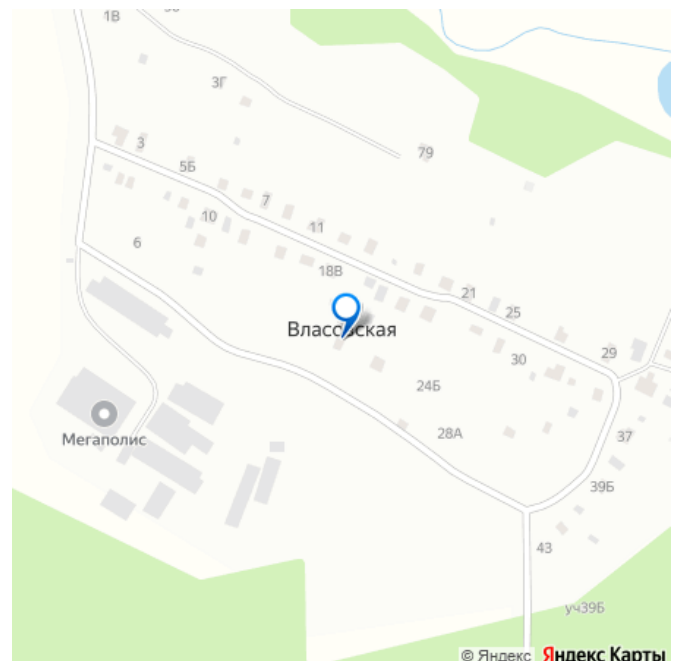
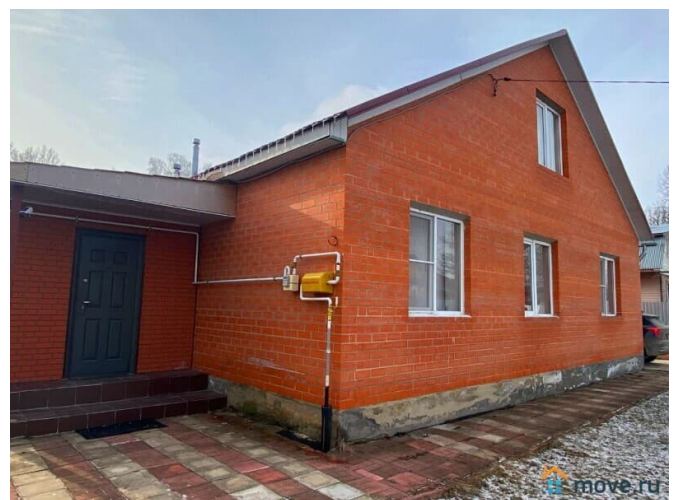
Продаем отличный 2-этажный дом 2017 г. постройки. Строили для себя, с любовью, из самых лучших материалов. Расположен на участке ИЖС 13 соток. Надежный дом из блоков, обложен кирпичом. Полностью жилой

<https://move.ru/objects/9272716775>

**Ваше Подмосковье, Региональное  
агентство недвижимости ВАШЕ  
ПОДМОСКОВЬЕ**

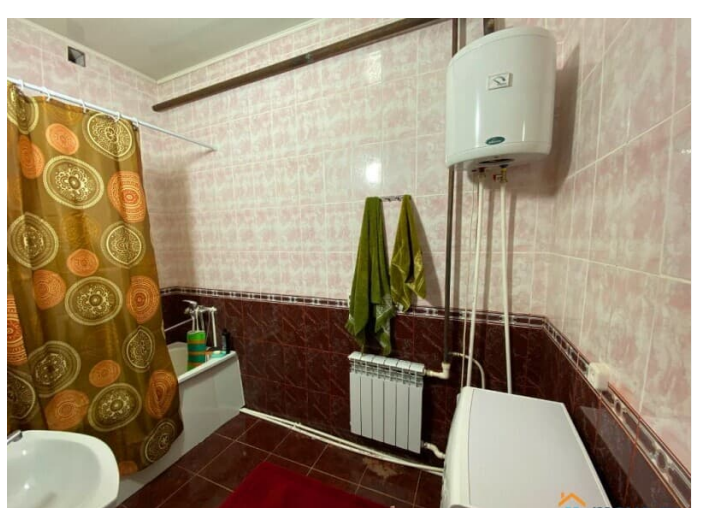
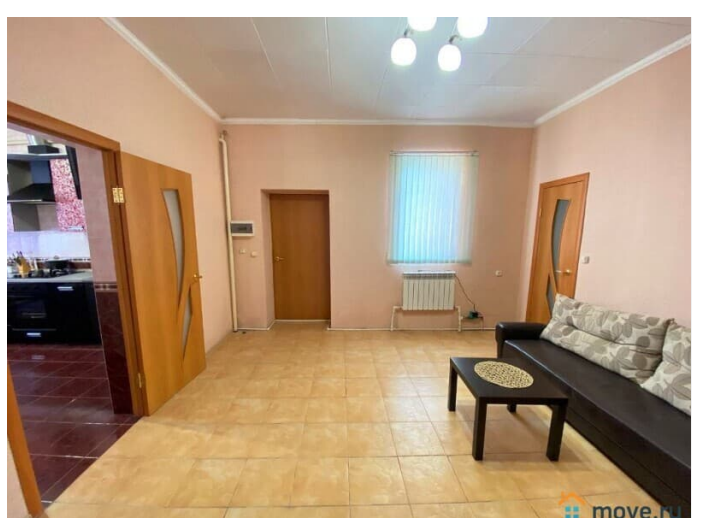
**79251211489**

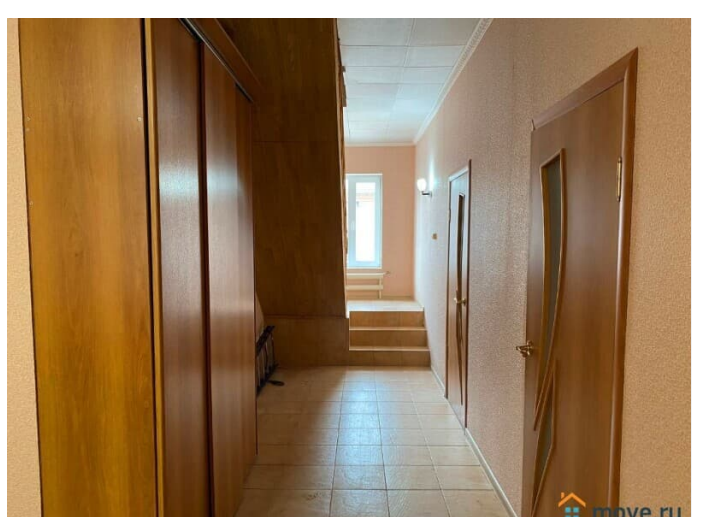
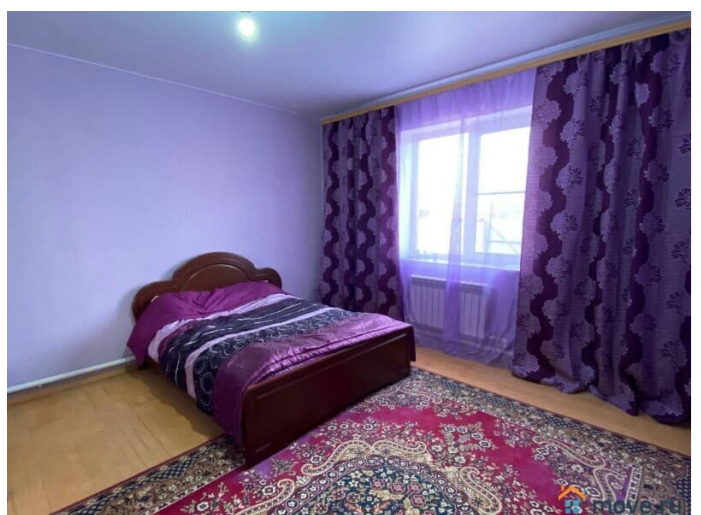
для заметок

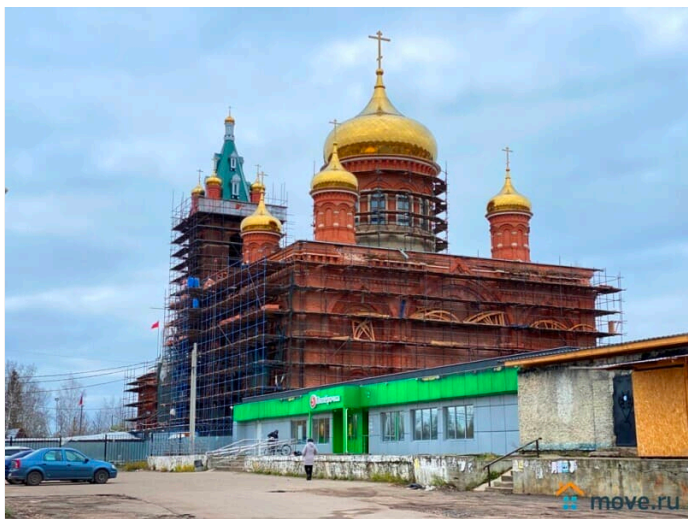
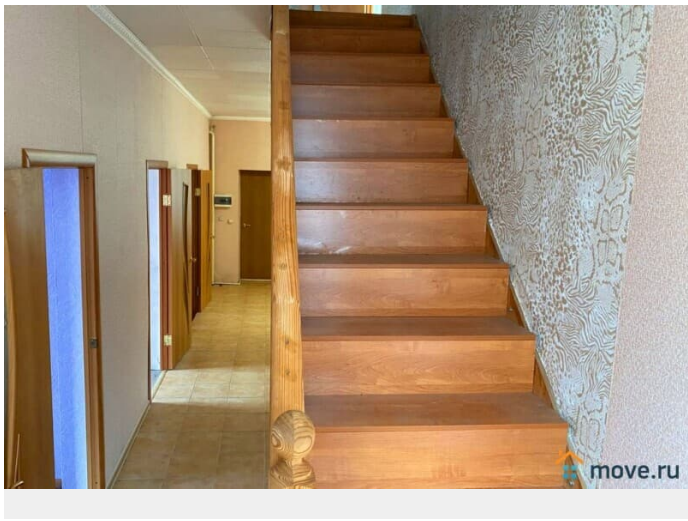


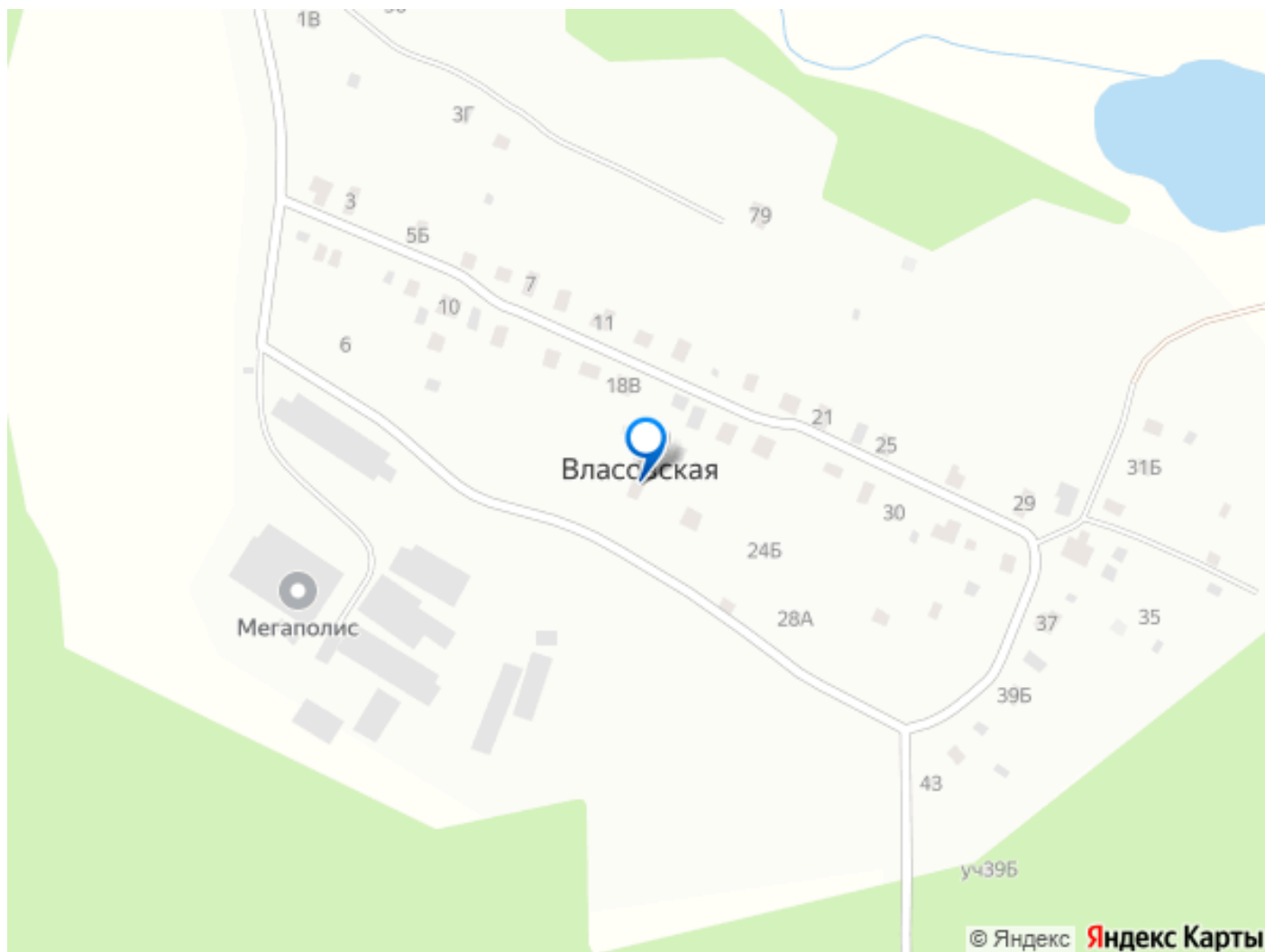
с подключенными коммуникациями. Общая площадь 188,4 кв.м. Планировка. 1 этаж: прихожая, холл, туалет, ванная, кухня, гостиная, 2 спальни, бойлерная. 2 этаж: спальня и бильярдная. Итого: 5 комнат. Коммуникации: электричество, отопление от магистрального газа + теплые полы. Вода от собственной скважины 27 м (чистая, питьевая). Канализация - 2 септика: 2 куба на кухню и 5 кубов на санузел. Участок: сухой, правильной прямоугольной формы. Межевание проведено. Полностью огорожен железным забором. Автоматические откатные ворота. Выезд выложен плиткой. Гараж и 3 хоз. блока. 2 заезда на участок. Инфраструктура. В 1 км крупное село Саввино, где есть сетевые магазины, школы, детский сад, храм, и многое другое. Автобусная остановка в 900 м от дома (11 минут пешком). Река Цна в 600 м от дома (7 минут пешком), лес в 500 м. Отличная экология и чистый воздух. До г. Егорьевск 9 км. Документы в полном порядке. 1 взрослый собственник. Свыше 5 лет в собственности. Звоните!











Move.ru - вся недвижимость России