

Нина Коваленко

79164425188

Ельдигино, мкр. Новое Ельдигино

15 500 000 ₽

Ельдигино, мкр. Новое Ельдигино

Шоссе

[Ярославское](#)

Дом

Жилая площадь

74.6 м²

Площадь кухни

10 м²

Общая площадь

142.9 м²

Детали объекта

Тип сделки

Продам

Раздел

[Дома, дачи](#)

Строение

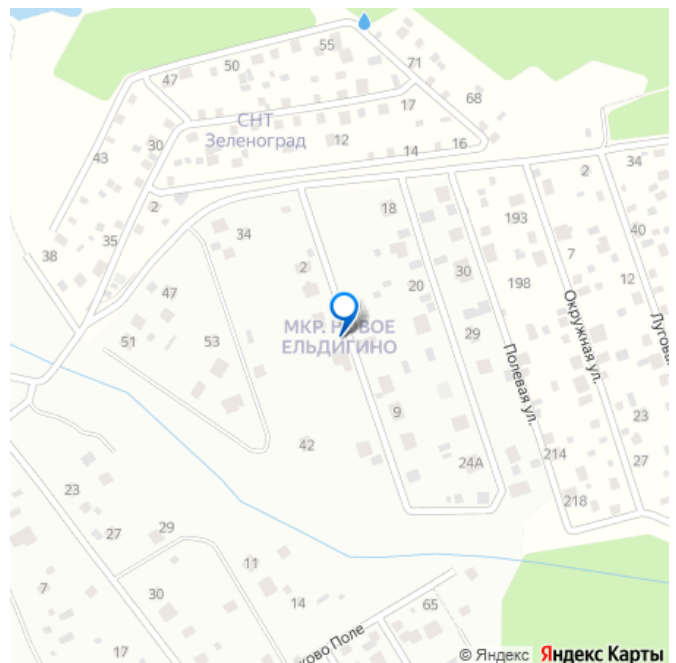
Деревянное

возможен торг, туалет в доме, душ в доме, кухня,
отопление, водопровод, канализация, электричество, газ,
ПМЖ

Описание

Продается загородный дом для
круглогодичного проживания в живописном
Подмосковье! Продается уютный
двухэтажный дом площадью 142,9 кв.м,

для заметок

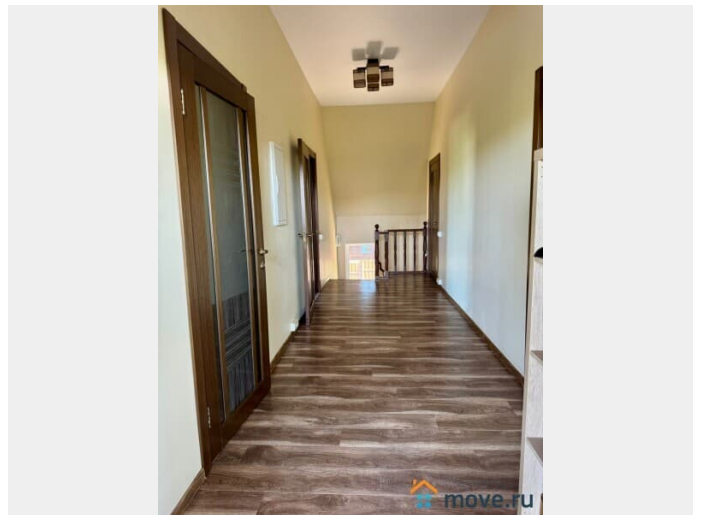


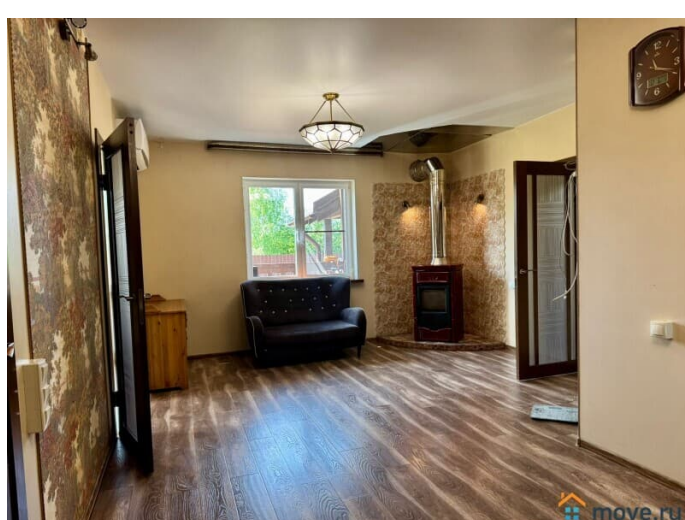
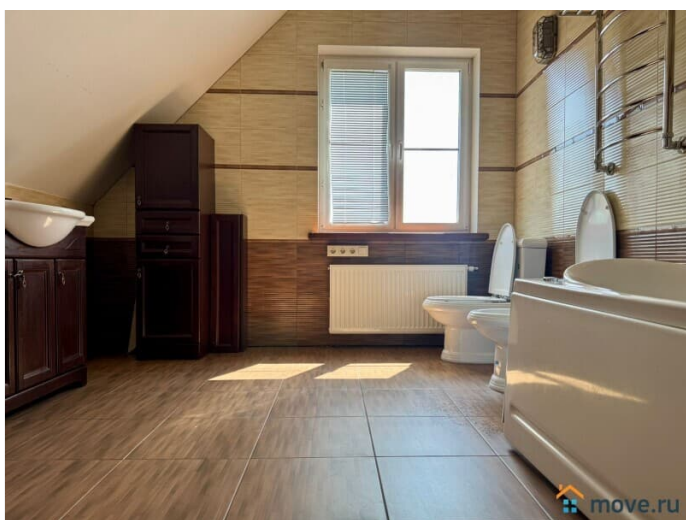
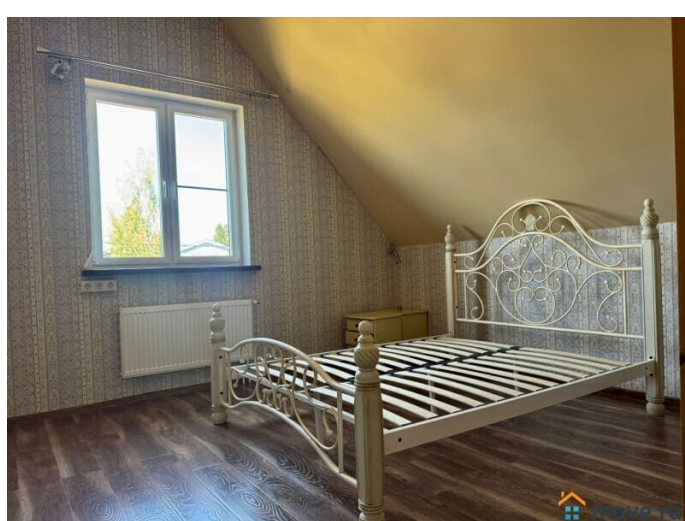
расположенный в тихом и экологически чистом районе Подмосковья, в селе Ельдигино, Пушкинского района (мкр. Новое Ельдигино). Дом полностью готов к комфортному круглогодичному проживанию и подходит для постоянной регистрации.

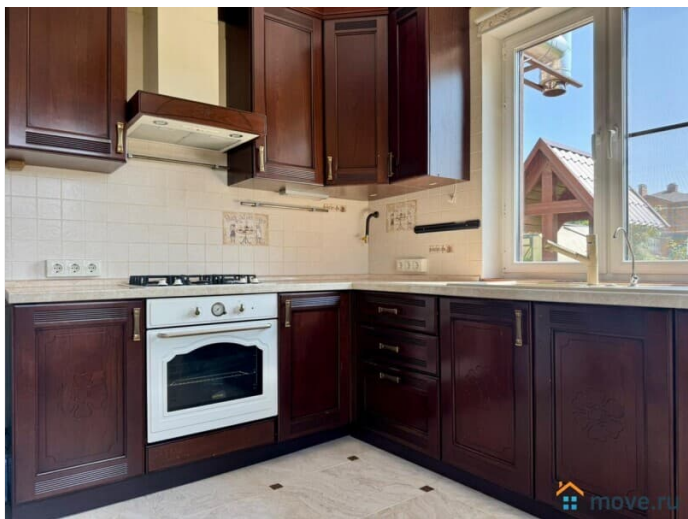
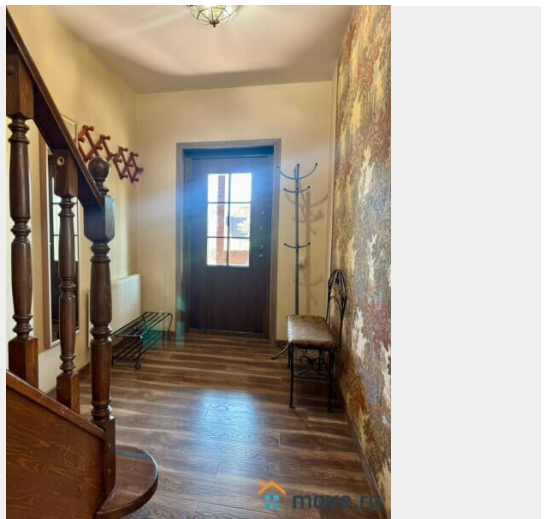
Преимущества: -Отличное состояние: Сухой, теплый дом с удобной планировкой -Дом 2017 г.п., фундамент- бетонная плита (поэтому дом не промерзает) - на 1 этаже теплый пол -Участок: Ровный, прямоугольный участок 14 соток с ограждением, автоматическими воротами и парковкой на 2 автомобиля. На участке растут плодовые деревья и кустарники. -Коммуникации: Газовое отопление (АУГВ), вода - колодец+полный комплекс очистки, канализация - септик, электричество 15 кВт. - Удобный подъезд: Круглогодичный подъезд к дому, зимой дороги регулярно чистят. - Доброжелательные соседи. -Земли ЗНП для ИЖС -Есть погреб Планировка дома: 1 этаж: холл, кухня со встроенной мебелью, большая гостиная с камином, спальня, бойлерная, совмещенный санузел. 2 этаж: Три спальни, совмещенный санузел и балкон

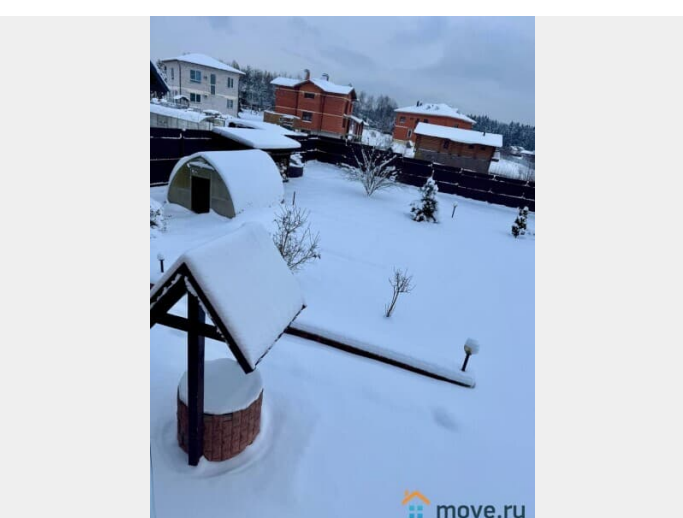
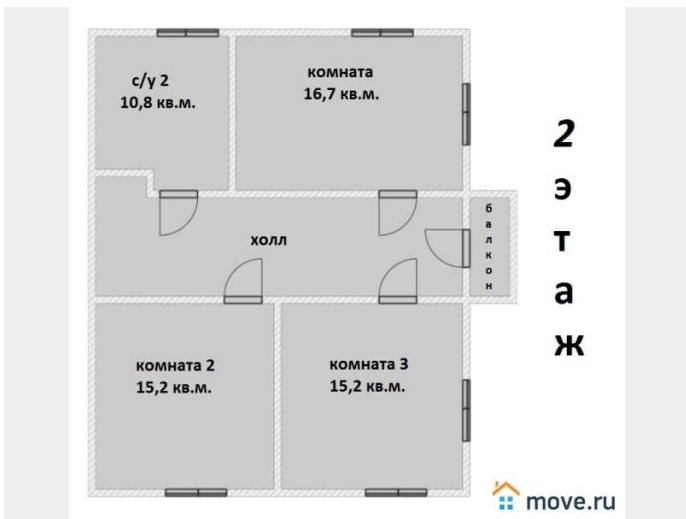
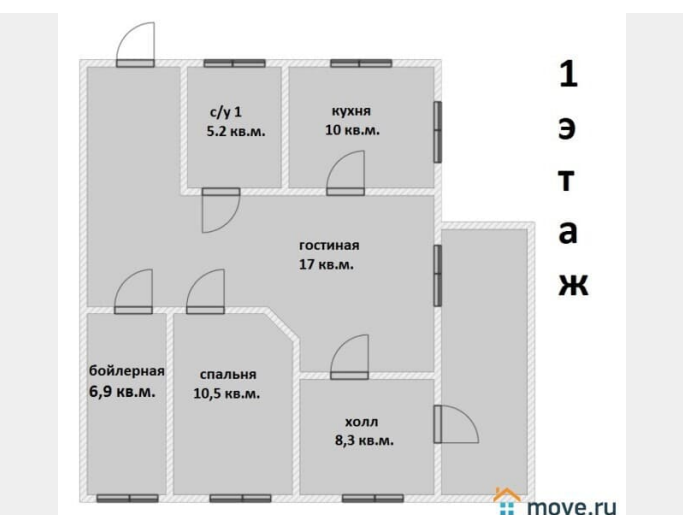
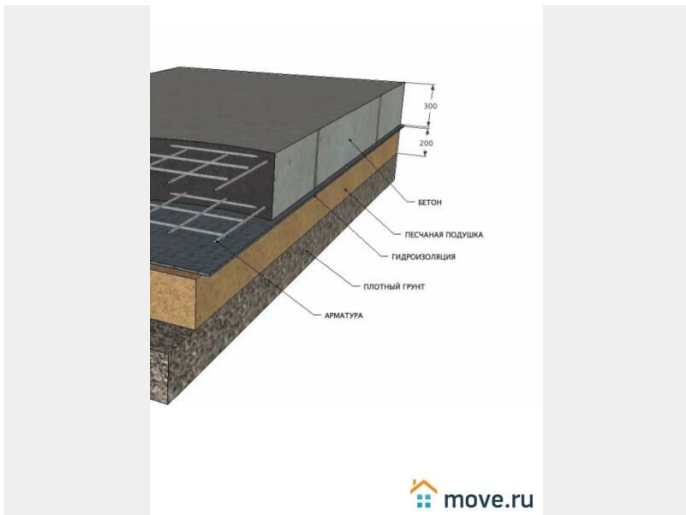
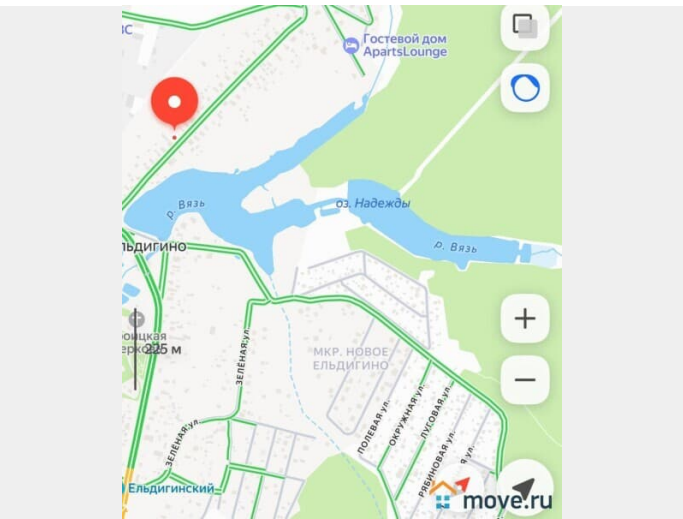
Инфраструктура: В шаговой доступности от дома расположены детский сад, школа и продуктовые магазины. В селе Ельдигино есть все необходимое для комфортной жизни: магазины, включая "Совхозный дворик" с натуральной фермерской продукцией, сельская администрация, школа, детский сад, Дом культуры. Отдых и природа: Рядом с домом находятся знаменитый Ельдигинский пруд, озеро Надежды и судоходное Пестовское водохранилище прекрасные места для отдыха, рыбалки и водных видов спорта. Поселок окружен лесом, богатым грибами и ягодами. Тишина, чистый воздух и

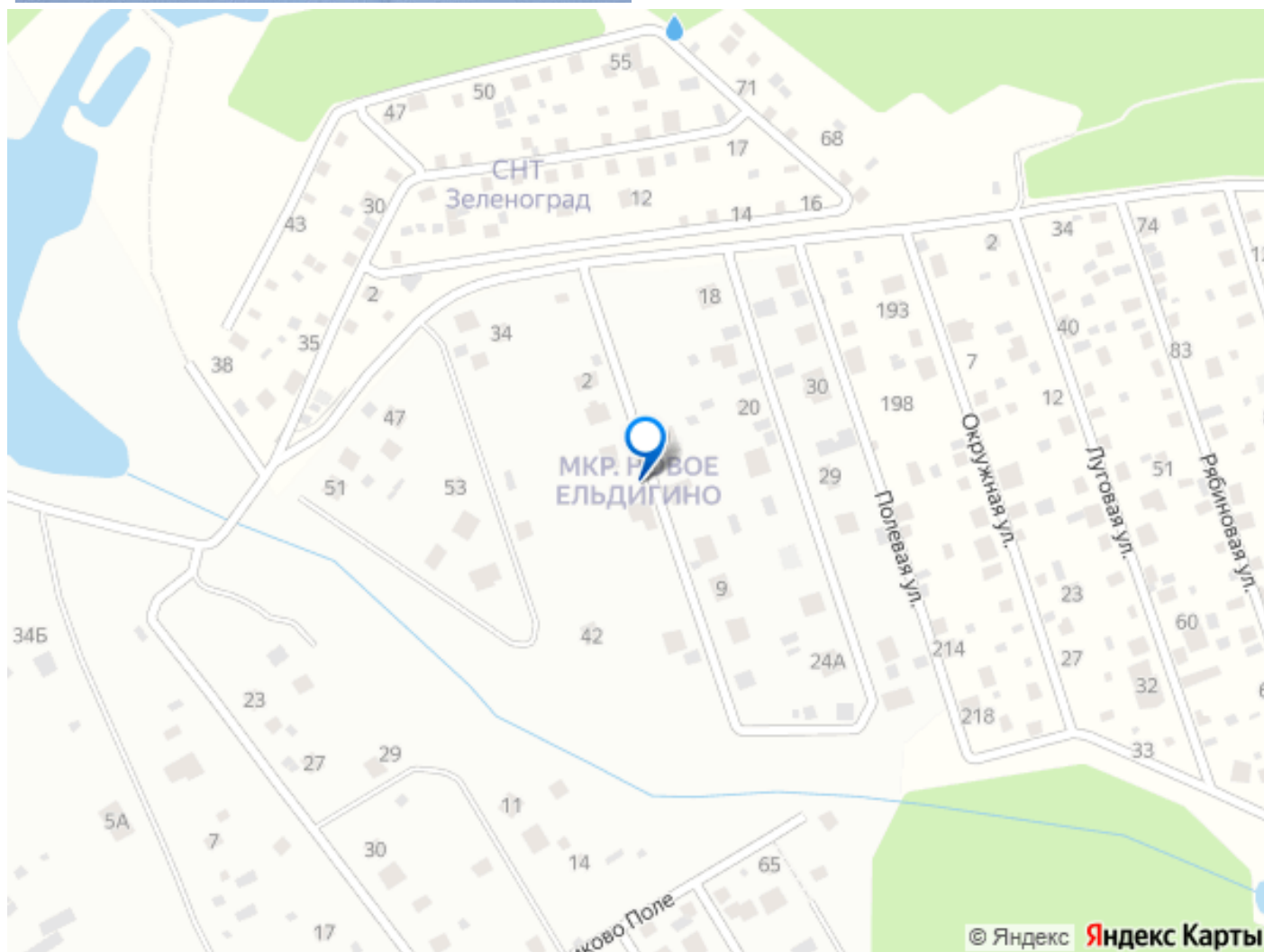
живописная природа создают идеальные условия для загородной жизни! Транспортная доступность: -Удобный выезд на Ярославское и Дмитровское шоссе. -40 минут на автомобиле от МКАД. -1 час на общественном транспорте: электричкой от Ярославского вокзала до станции "Правда", далее 20 минут на автобусе до остановки "село Ельдигино". Готовы к просмотру и заселению! Звоните! - ЮРИДИЧЕСКИ ЧИСТЫЕ ДОКУМЕНТЫ - ПОЛНАЯ СТОИМОСТЬ В ДКП - ПОДХОДИТ ПОД ИПОТЕКУ











Move.ru - вся недвижимость России