

Елево, Дачная, д. 1

900 000 ₽

Елево, Дачная, д. 1

Шоссе

[Минское](#) ~110 км от МКАД

Земельные участки

Площадь участка

25 соток

Детали объекта

Тип сделки

Продам

Раздел

[Земельные участки](#)

электричество, газ

Описание

Продается земельный участок 25 соток (ГАЗ), правильной прямоугольной формы, расположенный на возвышенности и на краю деревни Елево, ул. Дачная 1, Можайского городского округа М.О., земли населенных пунктов / граничит с сосновым лесом/ расположен на возвышенности.

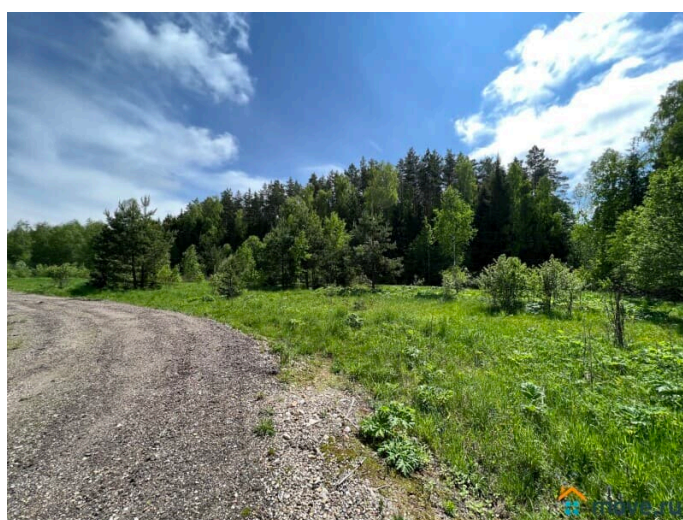
Коммуникации на земельном участке: электричество 15 кВт, три фазы по границе участка, магистральный ГАЗ в 1 метре от участка (есть на фото), сосед подключился. Соседи только с двух сторон. Подъездная дорога: асфальт/ шлагбаум на 5 участков/ круглогодичный подъезд/дорога зимой

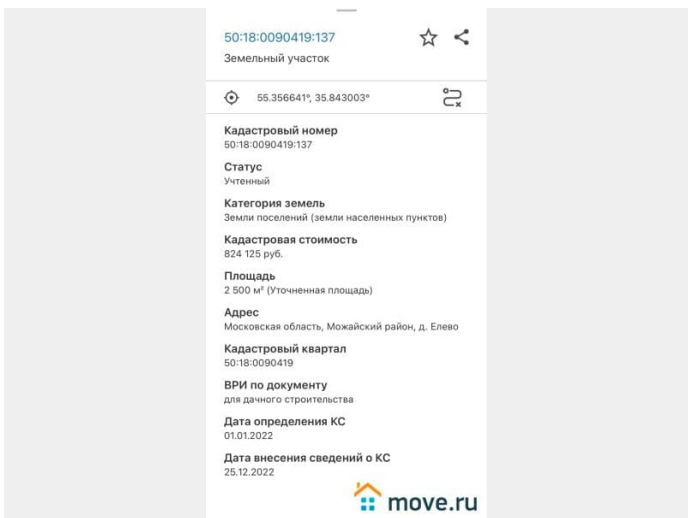
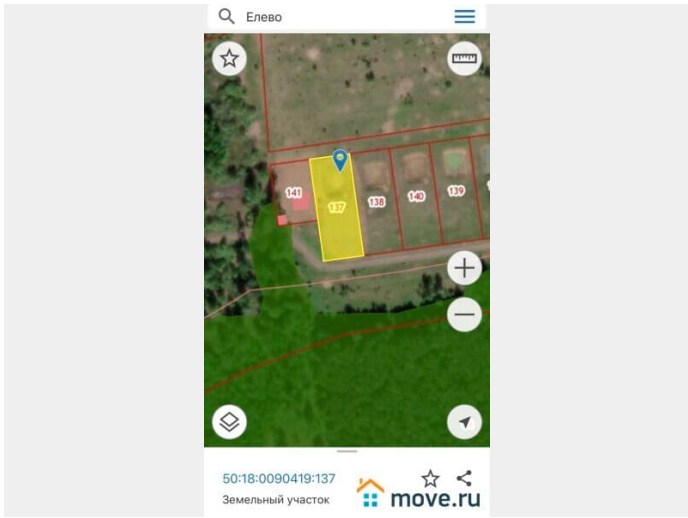
для заметок

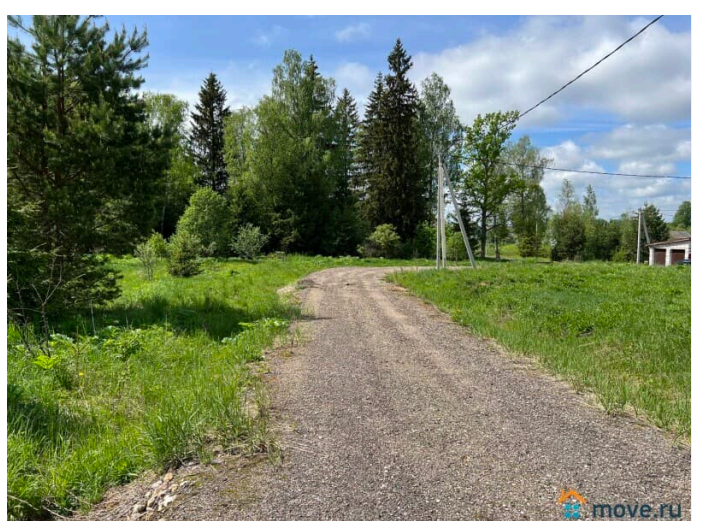
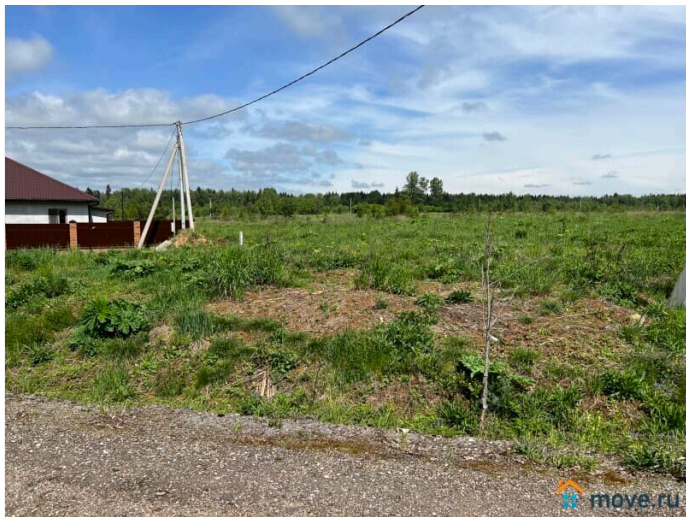


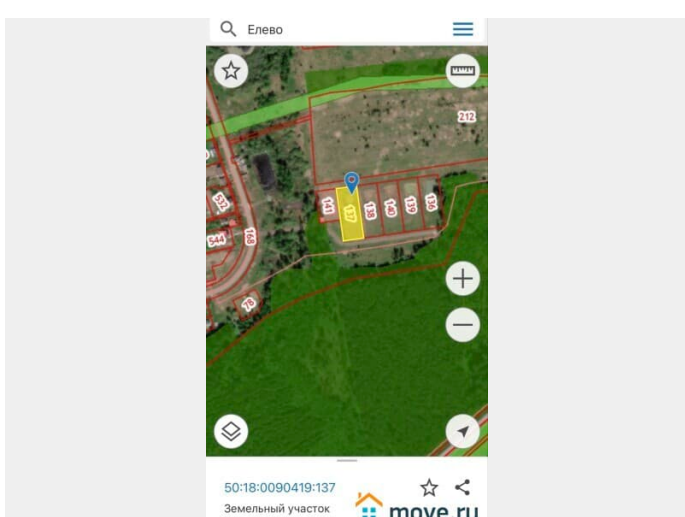
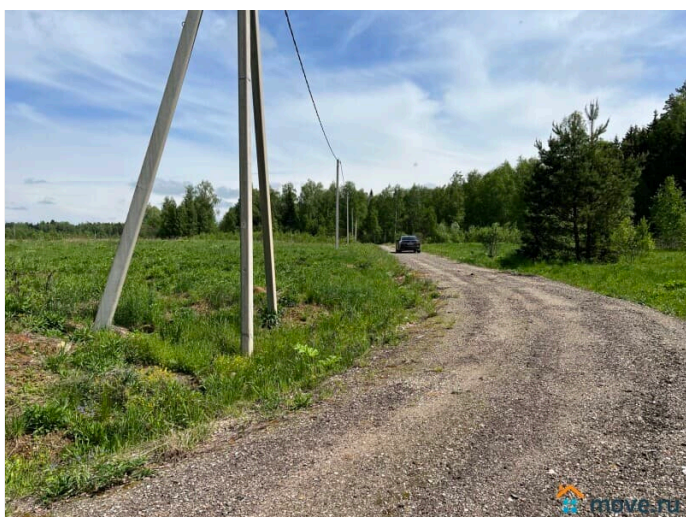
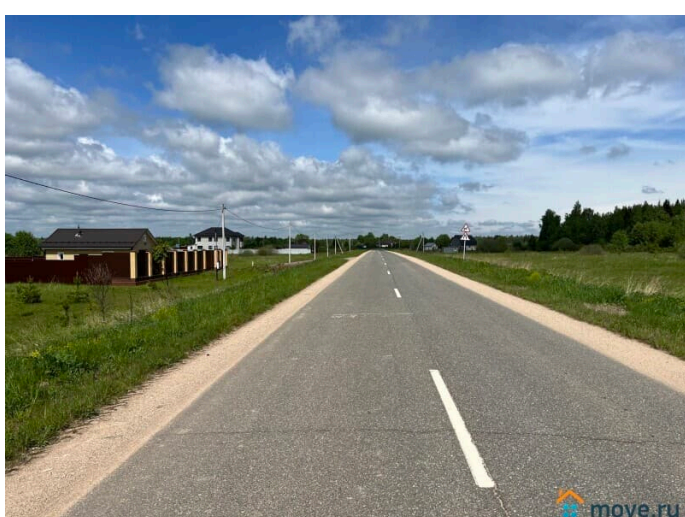
чистится. Окружающая местность: В ближайшем крупном населенном пункте село Сокольниково 2 км, есть вся инфраструктура: детский сад, Дом Культуры, магазины "Пятерочка", "Озон", медицинский пункт, база отдыха, футбольное поле и тд. В деревне Тропарево 6 км расположена новая, современная школа 2022 года постройки. Хорошее транспортное сообщение: автобусы каждый час до г. Можайск, где непосредственно находится ж/д станция. В 10 метрах от участка шикарный, смешанный лес где огромное количество грибов и ягод, а так же отличное место для охоты на любого зверя и птицу! Участок находится в 110 км от Москвы по Минскому шоссе! Автобусная остановка в 10 минутах ходьбы. Участок площадью 25 соток с прудом . Выполнено окучевивание! Участок высокий, ровный отсыпан. Участок в аренде 49 лет с правом выкупа в собственность после регистрации дома (окажем содействие). Недалеко от деревни расположена экоферма, где можно приобретать натуральные продукты питания! На самом участке возможна постройка как жилого дома, так и дома для отдыха! Рядом построен дом и проживают, въезд с дороги с собственным шлагбаумом. Прямой выход в лес. Отличное место как для круглогодичного проживания, так и для сезонного отдыха. Деревня расположена в южной части района, у истоков безымянного ручья, правого притока реки Берега (приток Протвы), примерно в 20 км к юго-западу от Можайска, в полукилометре от автодороги 46К-1130 Уваровка — Можайск, высота центра над уровнем моря 214 м. Ближайшие населённые пункты — Сокольниково на юго-западе и Ваулино на северо-востоке. Просмотр по предварительной договоренности. Межевание выполнено. Документы нового

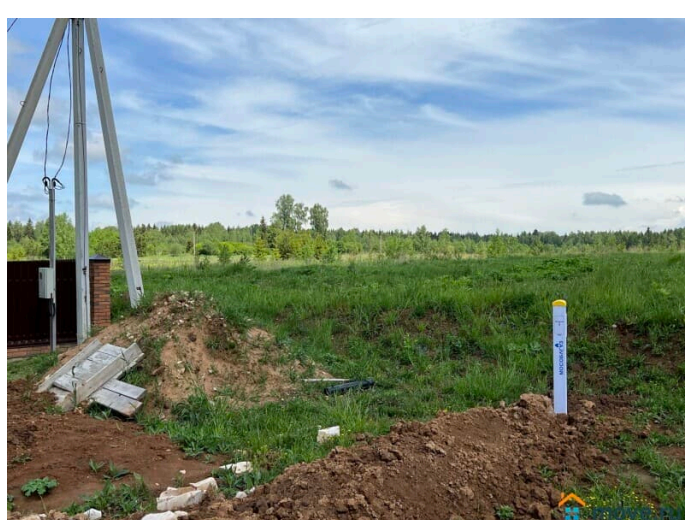
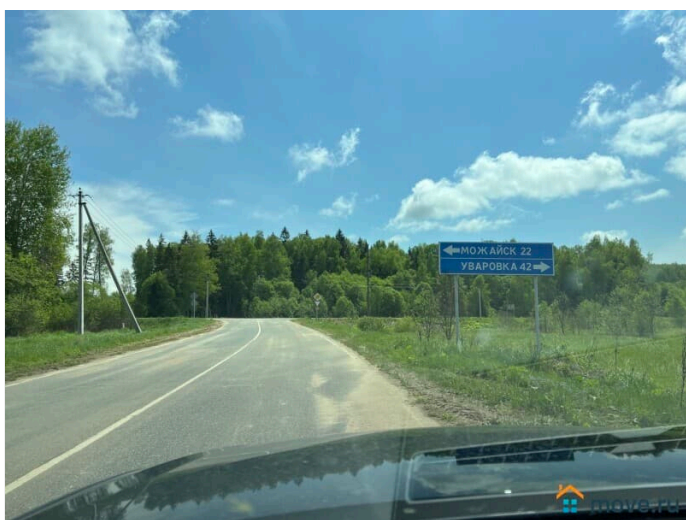
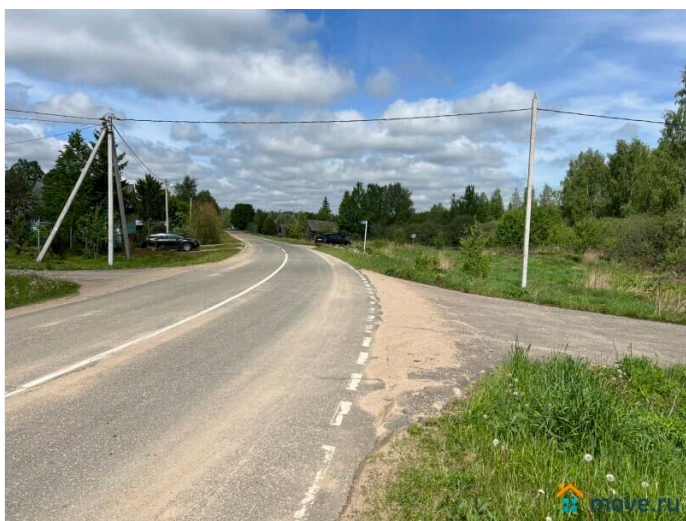
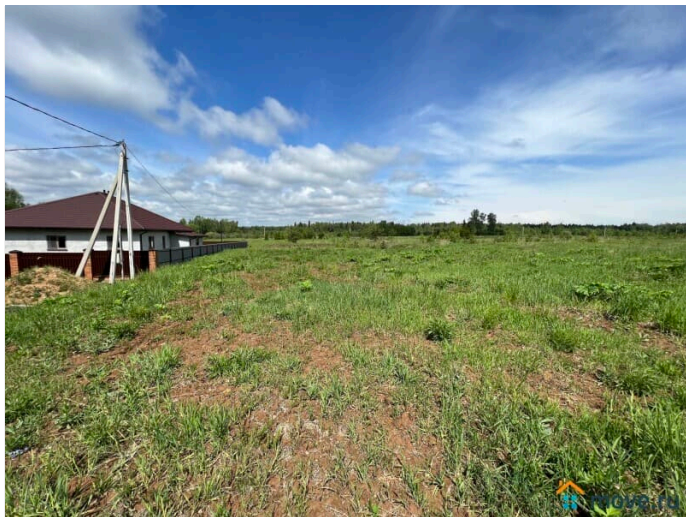
образца и готовы к сделке. ТОРГ реальному
покупателю! Просмотр в любой день и в
любое время! Кадастровый номер
50:18:0090419:137

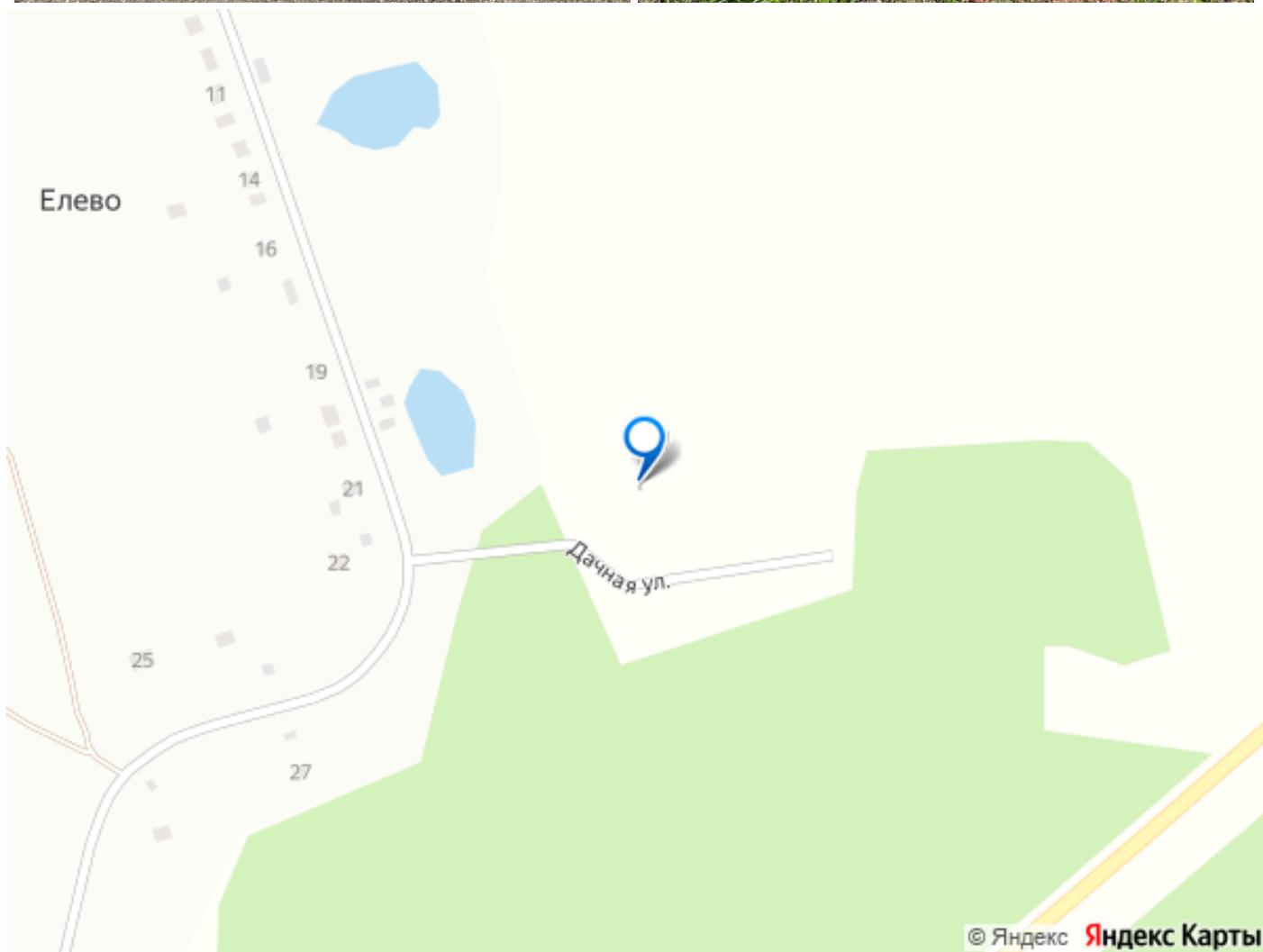












Move.ru - вся недвижимость России