

🕒 Создано: 25.11.2025 в 13:20

Обновлено: 25.11.2025 в 13:20

<https://move.ru/objects/9286842534>

Загородный Мир

79154250348

Ермолино, ОПХ Ермолино

12 400 000 ₽

Ермолино, ОПХ Ермолино

Шоссе

[Дмитровское](#) ~29 км от МКАД

Дом

Жилая площадь

93 м²

Площадь кухни

12 м²

Общая площадь

180 м²

Детали объекта

Тип сделки

Продам

Раздел

[Дома, дачи](#)

Строение

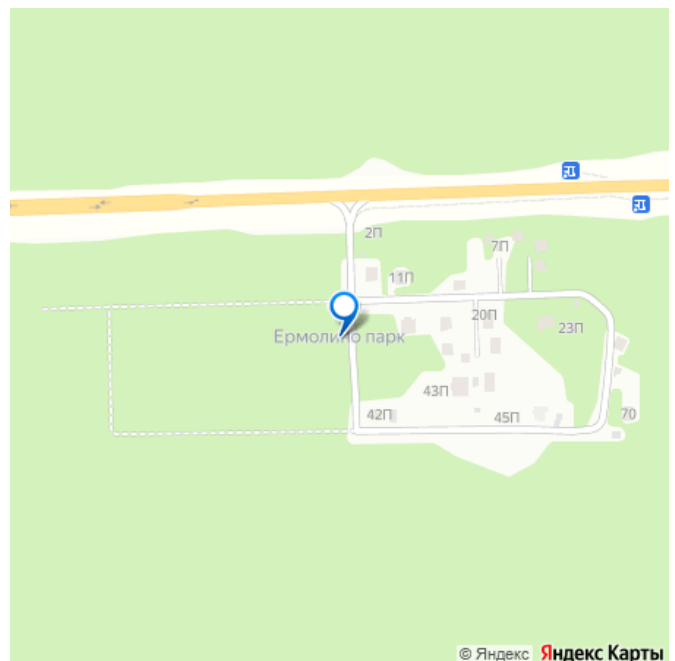
Блочное

туалет в доме, душ в доме, кухня, отопление, водопровод,
канализация, электричество, газ, ПМЖ

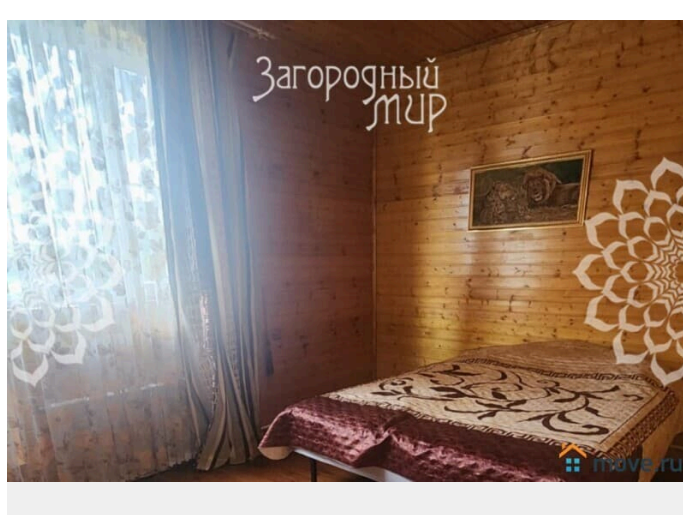
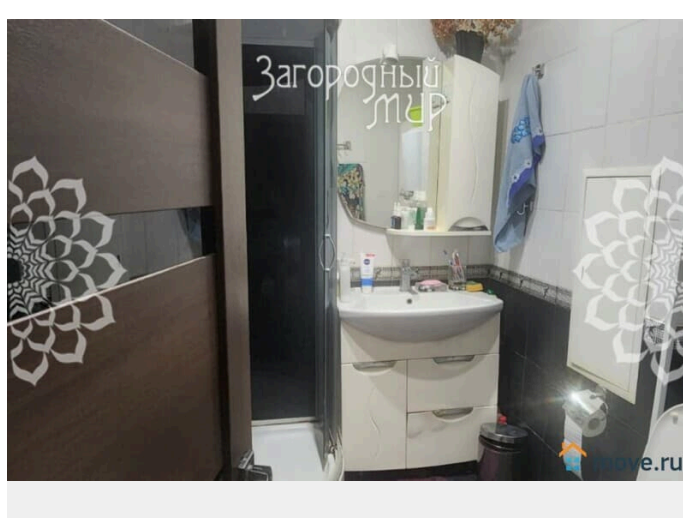
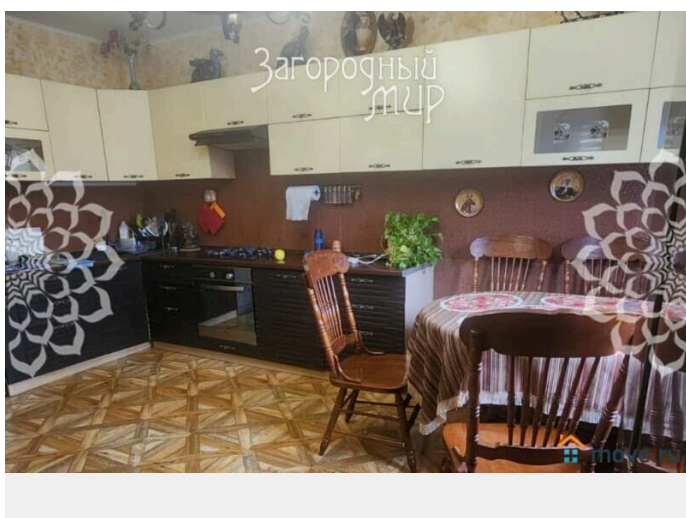
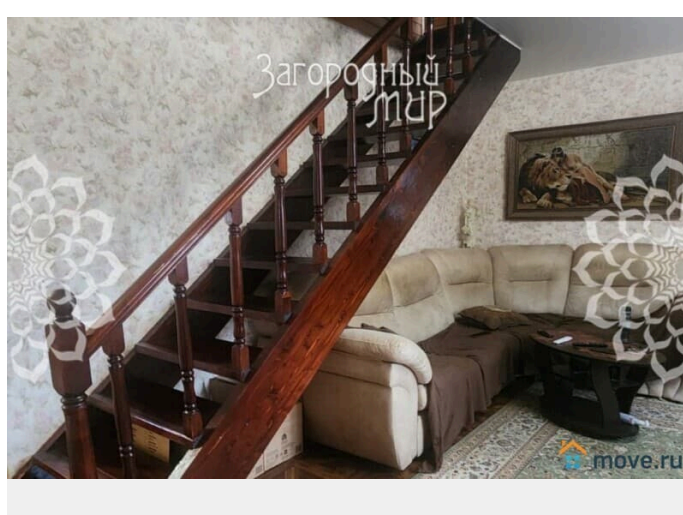
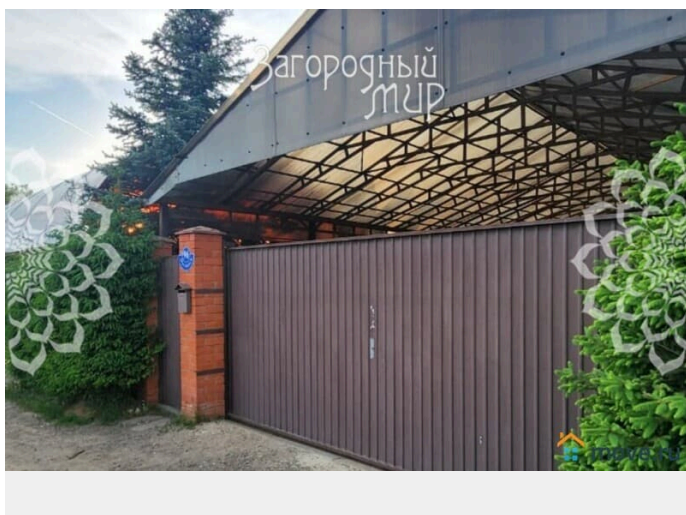
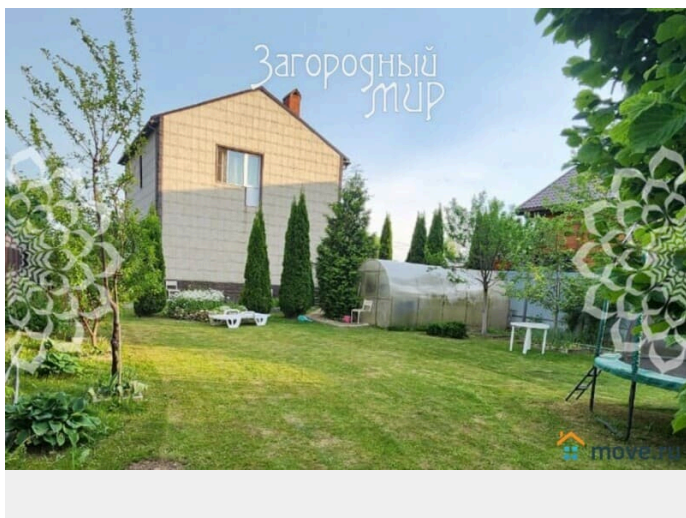
Описание

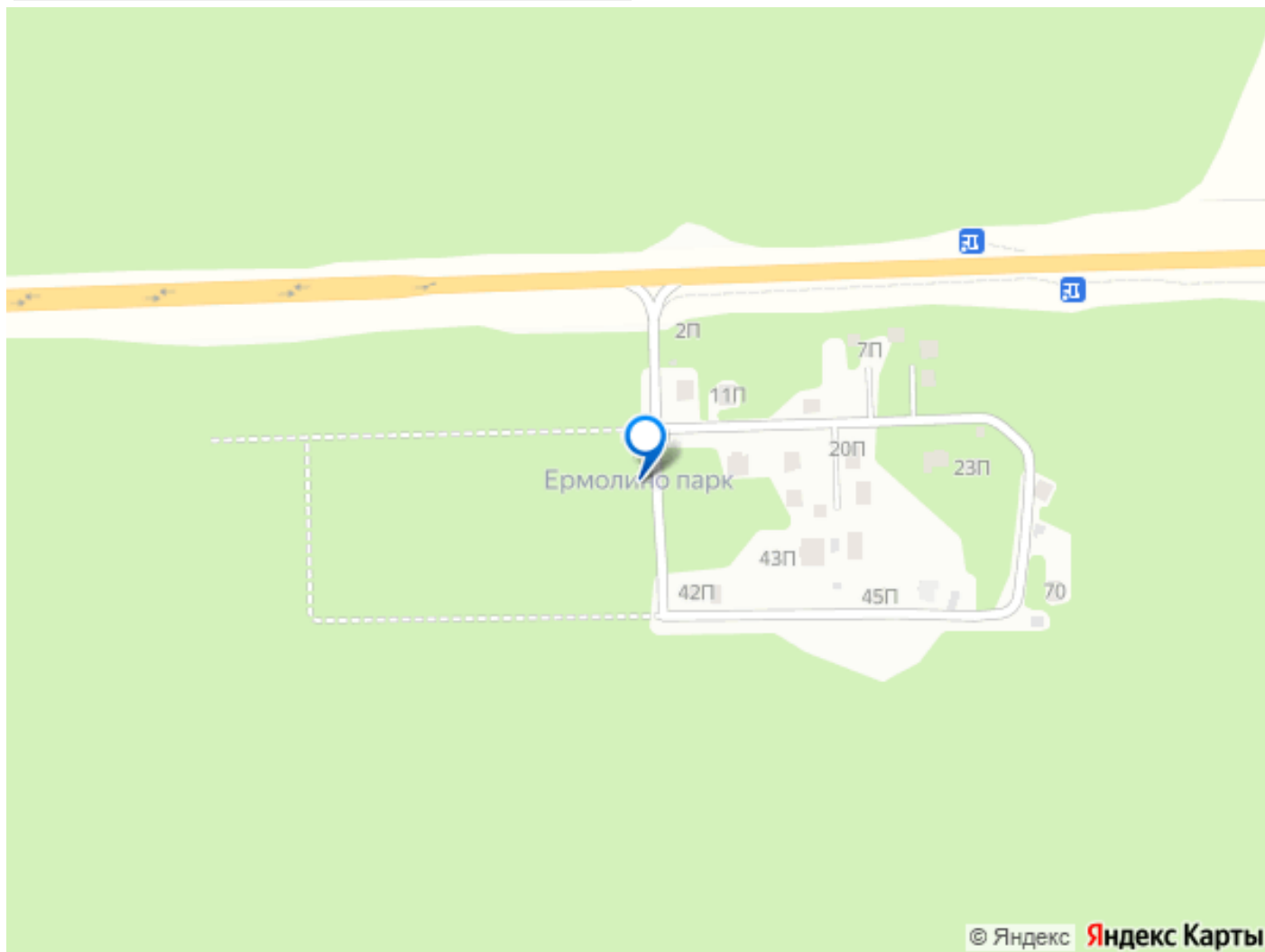
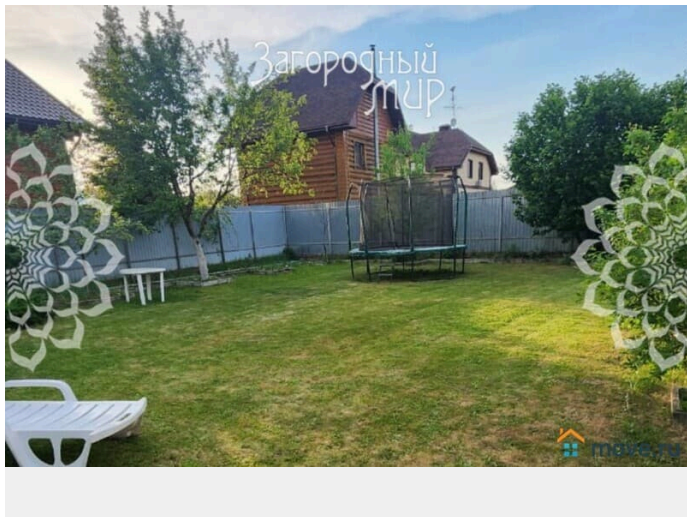
Лот: 69233. Дмитровское ш., 29 км от МКАД, Ермолино. Дом в большом современном поселке ОПХ "Ермолино". Дом из пеноблоков, внешне утеплён и отделан декоративным сайдингом, площадью 180 кв.м с отделкой

для заметок



«под под ключ». Кровля дома – металлочерепица, окна – тройные стеклопакеты, фундамент – железобетонная плита. В доме уютная гостиная, кухня-столовая, 4 спальни, просторный холл, 2 с/у, большая уютная терраса. Под всем домом полноценный цокольный этаж. Дом зарегистрирован, открыта прописка. Чистый и светлый дом полностью меблирован, оборудован всей необходимой техникой и готов для круглогодичного проживания. Строительство велось по проекту, профессиональной строительной компанией с соблюдением всех СНиПов и стандартов. Участок 7.5 соток: Тёплый гараж, большой двор оборудованный прозрачным навесом с откатными воротами и парковкой на несколько автомобилей, зона барбекю, выполнены ландшафтные работы, посажены молодые лесные и фруктовые деревья, много цветов, туи и ели. Участок огорожен забором. ИЖС. Коммуникации: электричество 15 кВт, магистральный газ по границе участка (газ подвели уже после строительства дома) колодец, септик. Отличный круглогодичный подъезд. Прекрасные соседи, почти все построились и живут круглый год. В нескольких минутах остановка общественного транспорта и ж/д платформа. В посёлке развита вся современная инфраструктура (супермаркеты, школа, д/сад, рынок, больница, дом культуры, банк). Рядом лес и канал им. Москвы.





Move.ru - вся недвижимость России