

**Ермолино, полянка**

**57 000 ₽**

Ермолино, полянка

Шоссе

[Дмитровское](#) ~28 км от МКАД

для заметок

**Коттедж**

Количество комнат

7

Общая площадь

450 м<sup>2</sup>

**Детали объекта**

Тип сделки

Сдаю

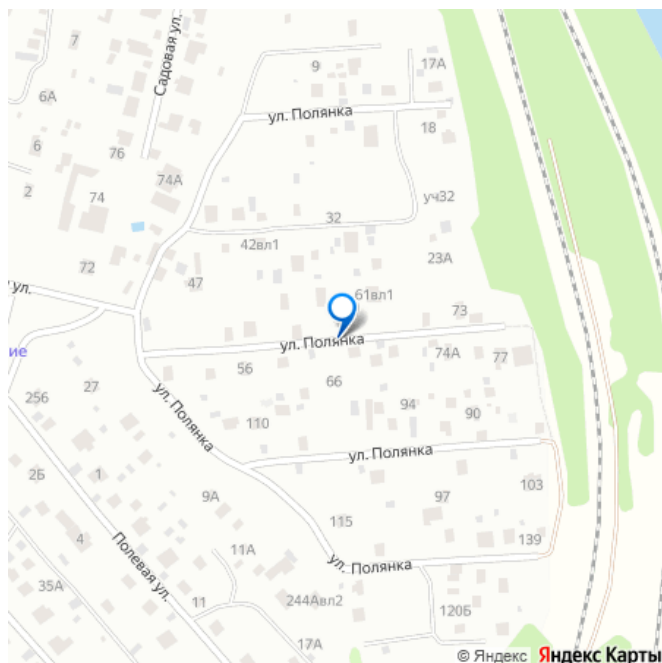
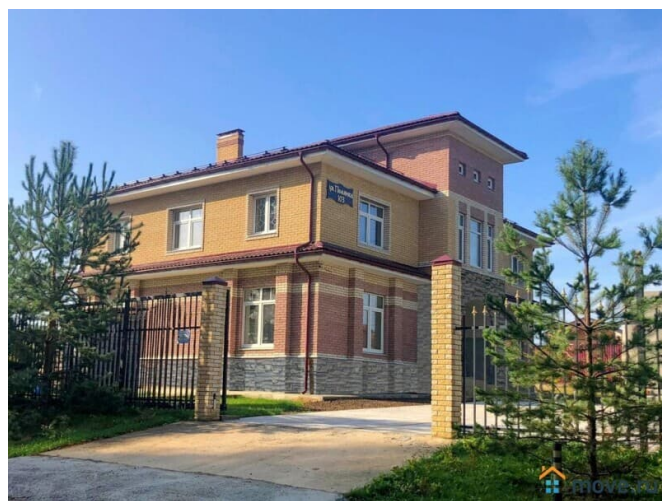
Раздел

[Коттеджи на сутки](#)

туалет в доме, душ в доме, кухня, бассейн, баня/сауна

**Описание**

#24421 3 ОСНОВНЫХ ПРЕИМУЩЕСТВА: -  
банкетный зал с танцполом -  
профессиональная организация мероприятий  
(декор/кейтеринг) -чистота и новый ремонт  
ИДЕАЛЬНО ДЛЯ: -свадеб/корпоративов -дней  
рождений/юбилеев -семейных мероприятий  
Красивый трехэтажный коттедж общей  
площадью 450 кв.м., расположенный в 28км  
от МКАД по Дмитровскому шоссе.  
Облагороженный участок 25 соток. В доме:  
большой банкетный зал 70 кв.м. с танцполом

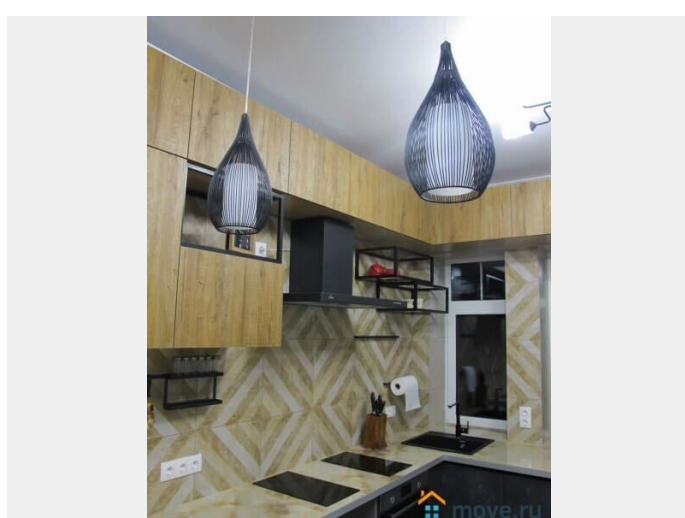
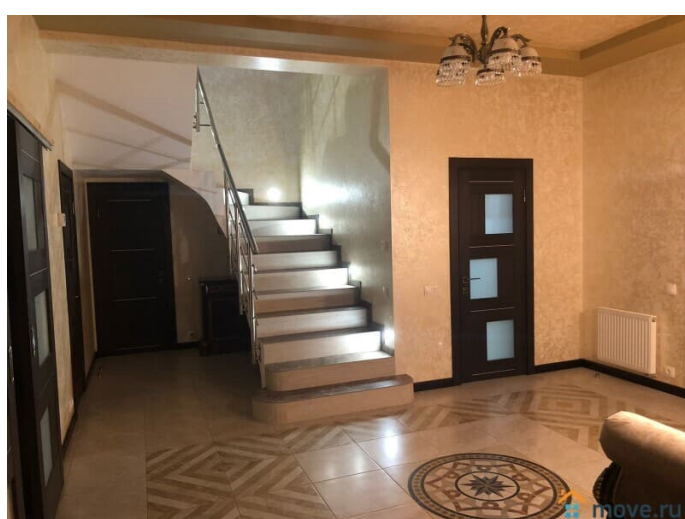
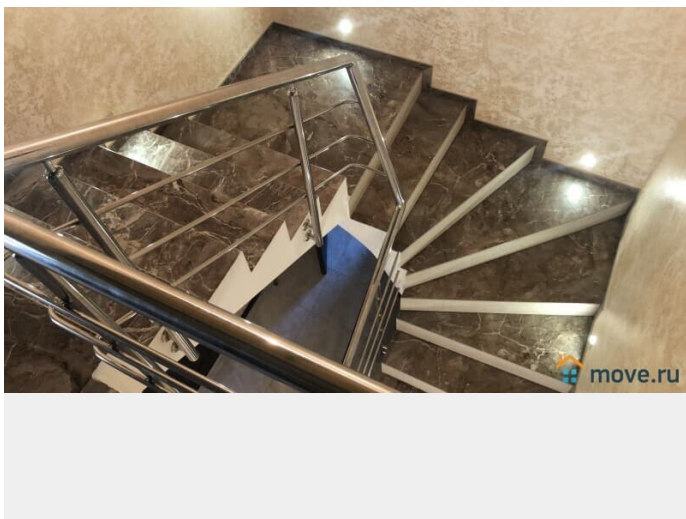
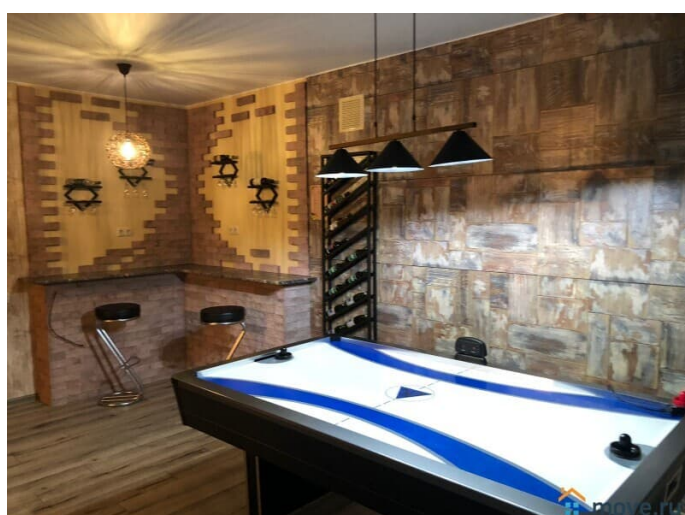


20кв.м. (светомузыка, муз.центр, колонки), для размещения гостей до 35 человек, кухня 20кв.м., санузел 12кв.м., 7 спален на 25 спальных мест, просторные 2 холла по 20кв.м., крытая терраса 20кв.м. В доме имеется вся необходимая бытовая техника, кухонная посуда, постельное белье, телевизоры, Wi-Fi, музыкальная аппаратура, видеонаблюдение. На участке также имеется гостевая двухэтажная дом-баня на дровах – «русская парная с вениками» общей площадью 70кв.м. с кухней-гостиной (2 холодильник Side by Side, посудомоечная машина, духовой шкаф, индукционная варочная плита, микроволновки, чайники, столовые приборы, посуда), парилкой, санузлом, игровой комнатой, баром и спальней зоной на 2-ом этаже. Баня имеет 9 спальных мест. На территории также имеется кованная беседка-барбекю, общая площадь 25кв.м. с кухонной зоной, жаровней, столом, облагорожена шторами и светильниками. Территория полностью по периметру огорожена забором, облагорожена дорожками, газоном, цветниками, английскими кустовыми розами, арками, еловыми деревьями. Парковка на 10 автомобилей. Есть свои повара, официанты, уборщицы, банщики и т.п. Удобное транспортное сообщение с Москвой, от Савеловского Вокзала электричка до станции Икша (60 мин), от МКАД по Дмитровскому шоссе на автомобиле 25минут, на рейсовом автобусе № 401 35 минут от м.Алтуфьево. Сдается коттедж посуточно в субботу или воскресенье: для корпоративного мероприятия, под свадьбу, банкет. Включено в стоимость: Постельное белье на 10 человек Полотенца караоке банкетная мебель аэрохоккей wi-fi летний открытый бассейн Дополнительные услуги: дополнительное

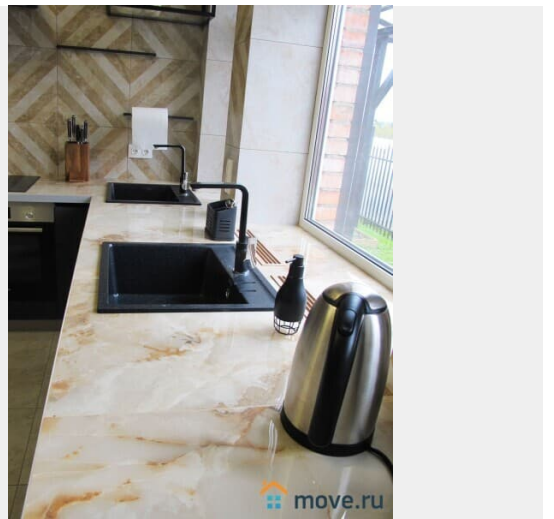
постельное бельё 500р/комплект финишная  
уборка от 3000-10000р баня 15000/6 часов  
чан зимой 15000/4 часа, летом (как купель)  
5000р/4 часа Бытовая техника в доме:  
посудомоечная машина духовой шкаф плита  
холодильник чайник микроволновая печь  
кондиционер телевизор 5шт стиральная  
машина 2 термopота по 5л. утюг (по запросу)  
фен гладильная доска (по запросу)  
Страховой депозит: 30000-45000р  
Ограничения: с животными по согласованию  
ограничения по шуму на территории курить в  
доме запрещено Заезд/выезд: 15:00/12:00 \*  
Стоимость аренды зависит от количества  
гостей и характера мероприятия! Цена за  
сутки в будни (Вс-Чт): от 57 000 р. Цена за  
сутки в выходной день (Пт-Сб): от 69 000 р.  
Цена за полные выходные (за 2 суток): от 90  
000 р. Цена за Новый год (31.12-02.01): от 275  
000 р.



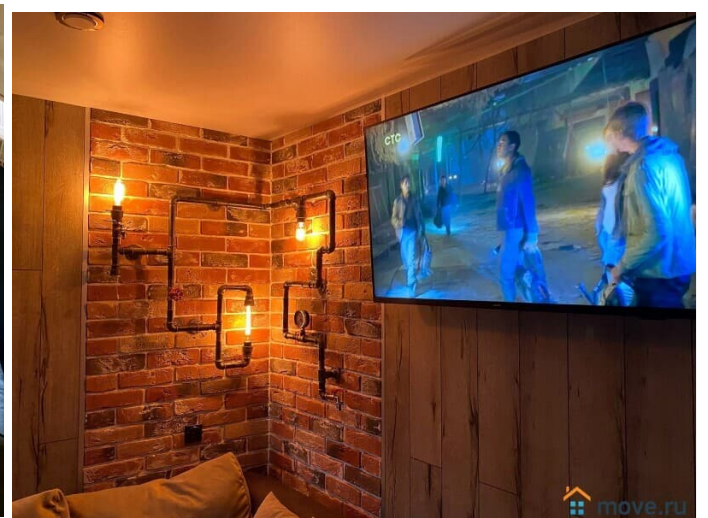




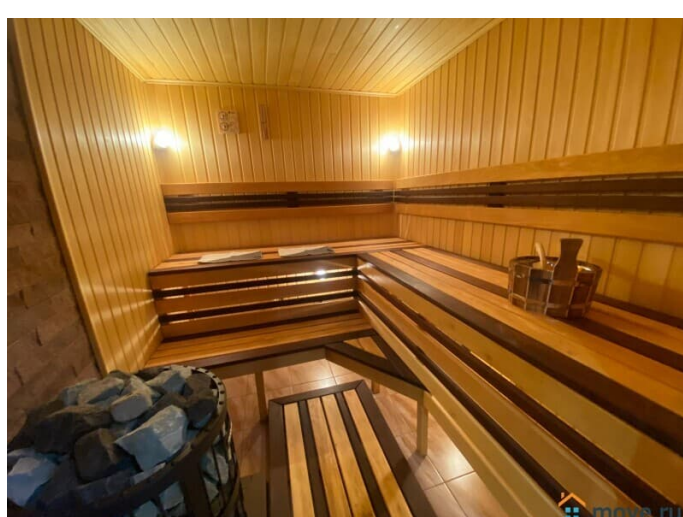
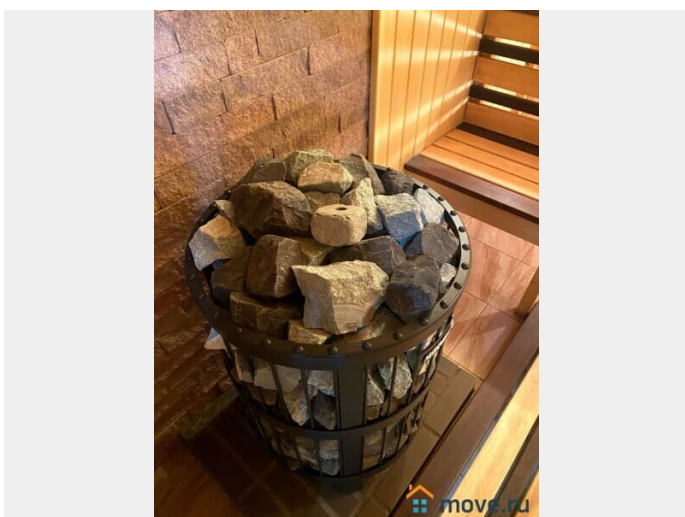
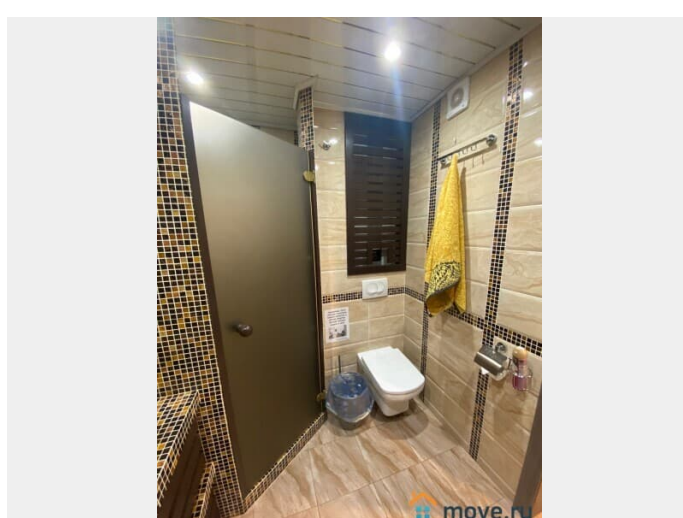
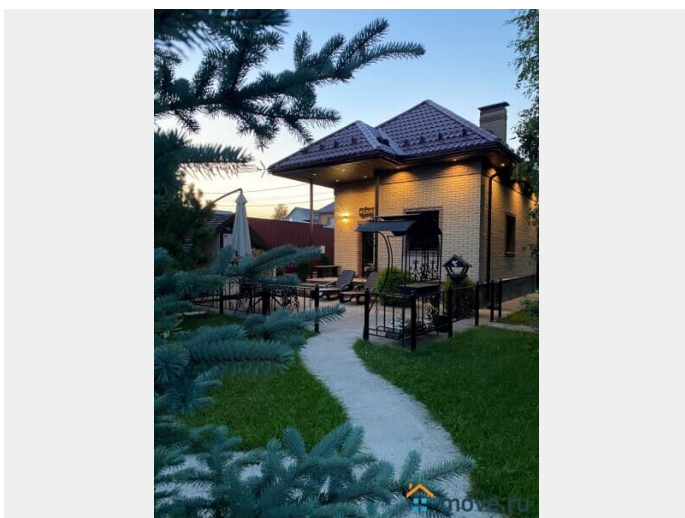




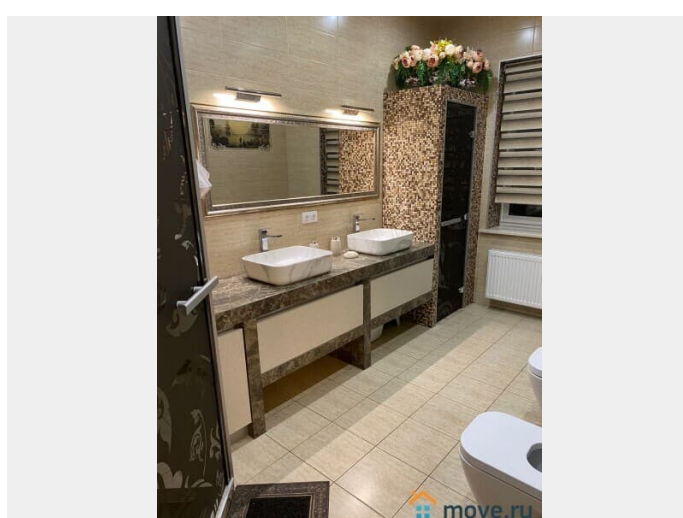
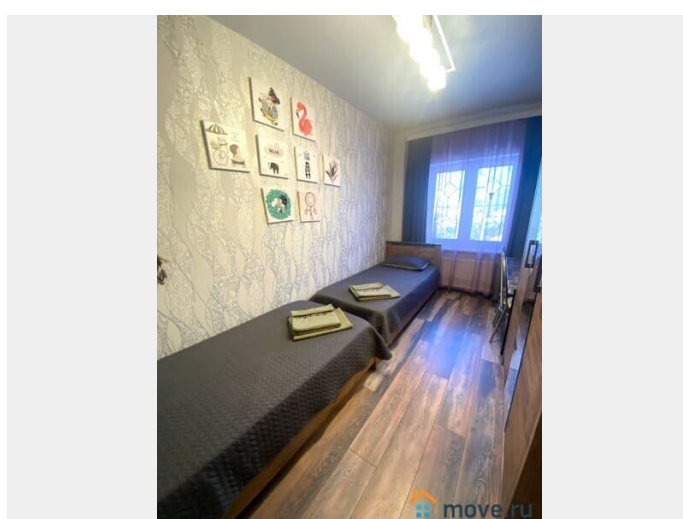
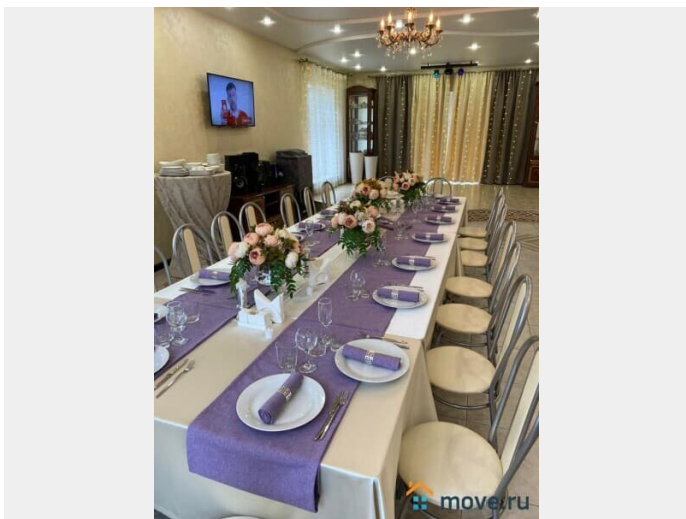
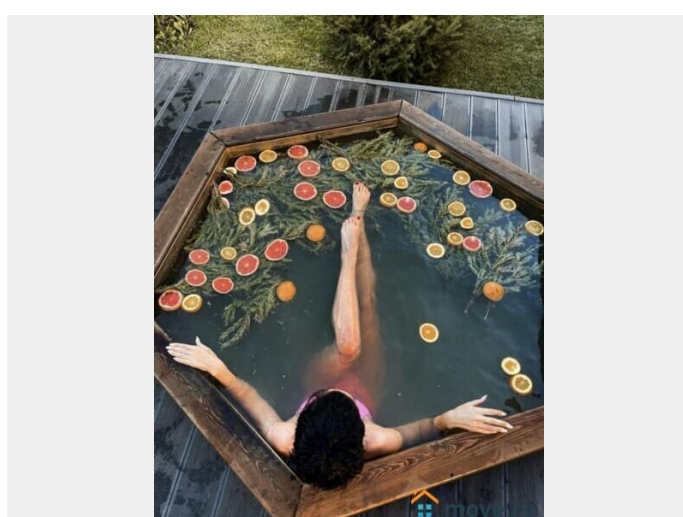




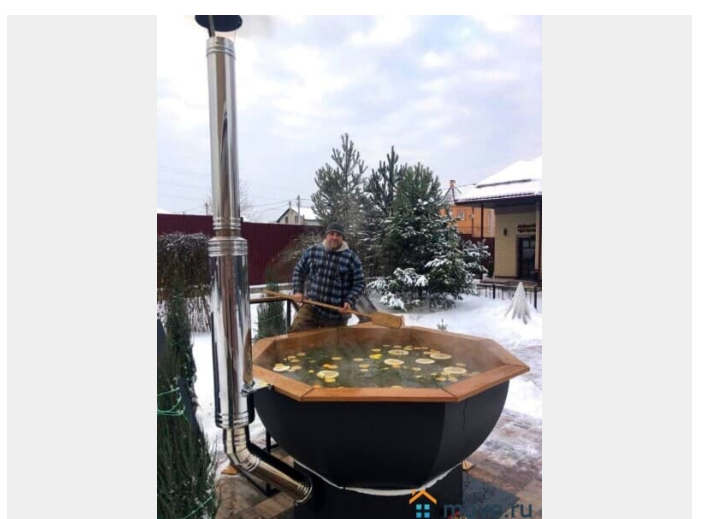
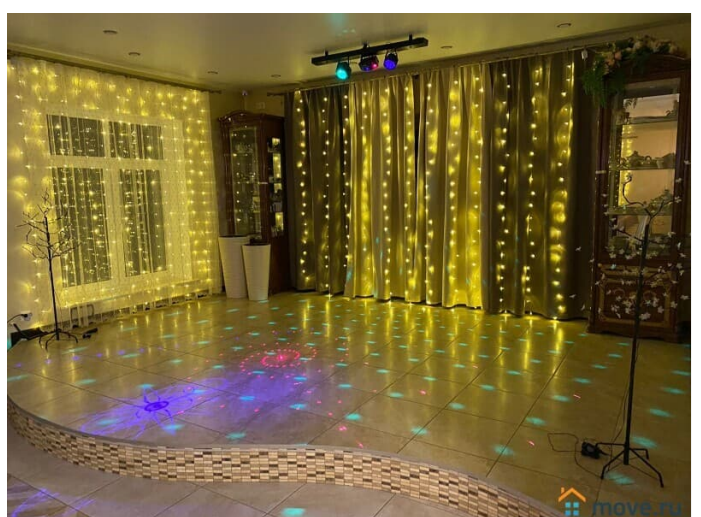




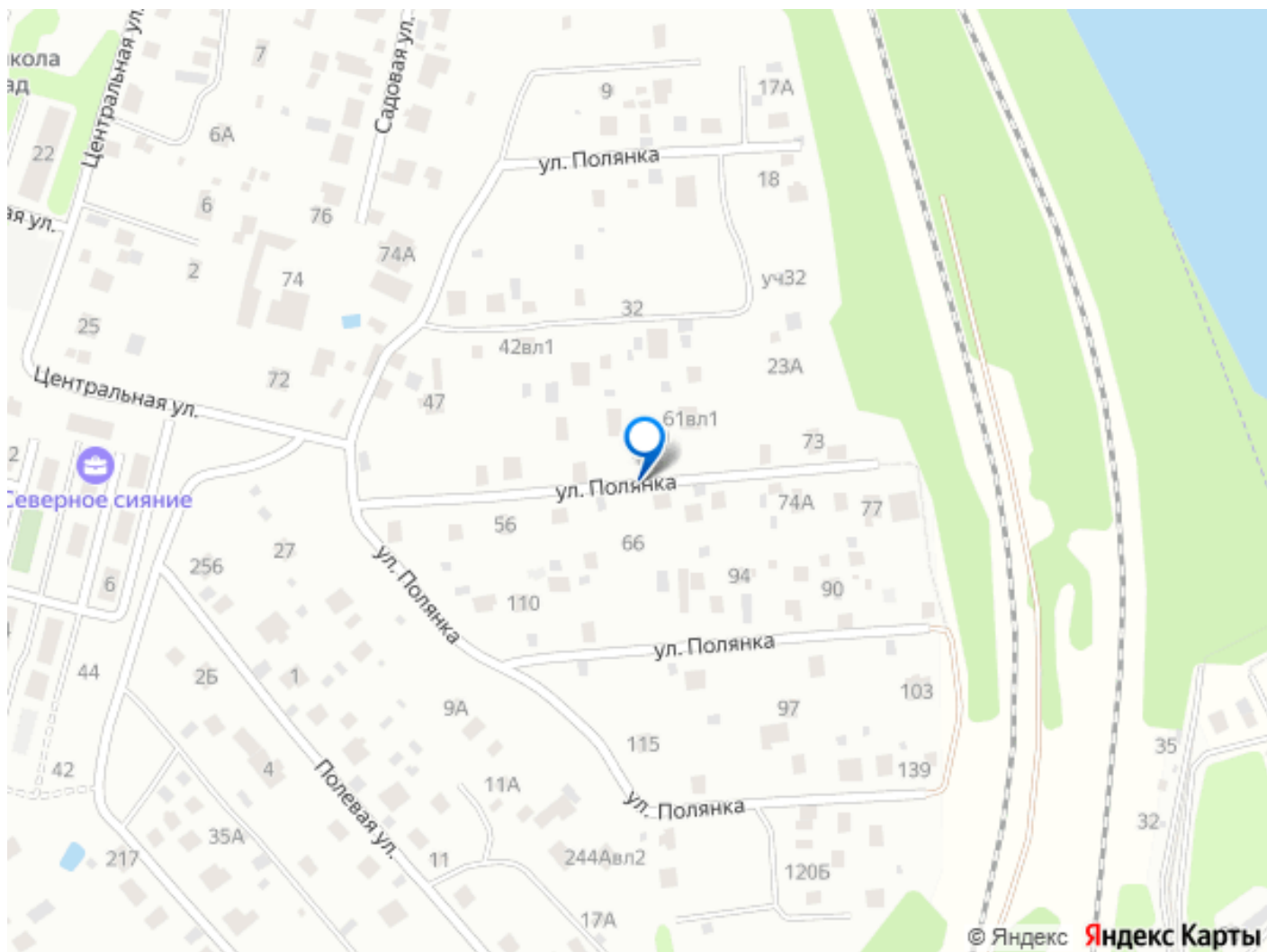












Move.ru - вся недвижимость России