

людмила

79096387103

Ермолово

5 950 000 ₽

Ермолово

Шоссе

[Симферопольское](#) ~53 км от МКАД

Дом

Жилая площадь

80 м²

Площадь кухни

8 м²

Общая площадь

93 м²

Детали объекта

Тип сделки

Продам

Раздел

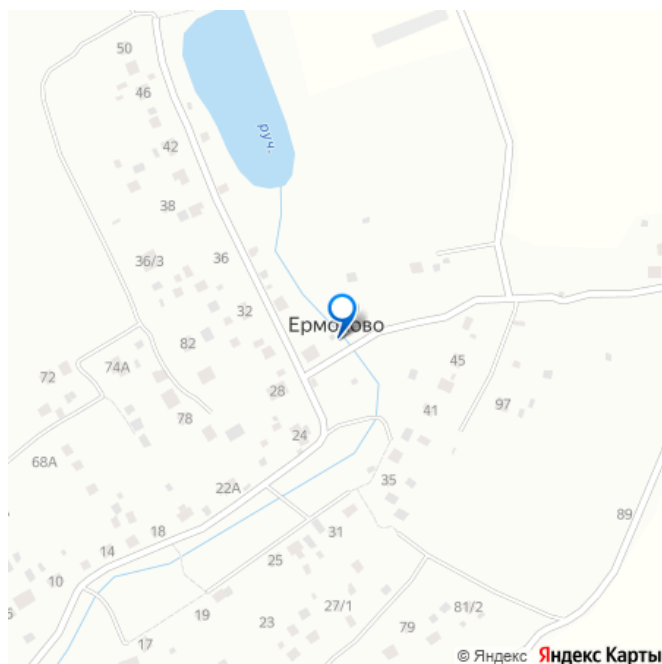
[Дома, дачи](#)

туалет в доме, душ в доме, отопление, водопровод,
канализация, электричество, ПМЖ

Описание

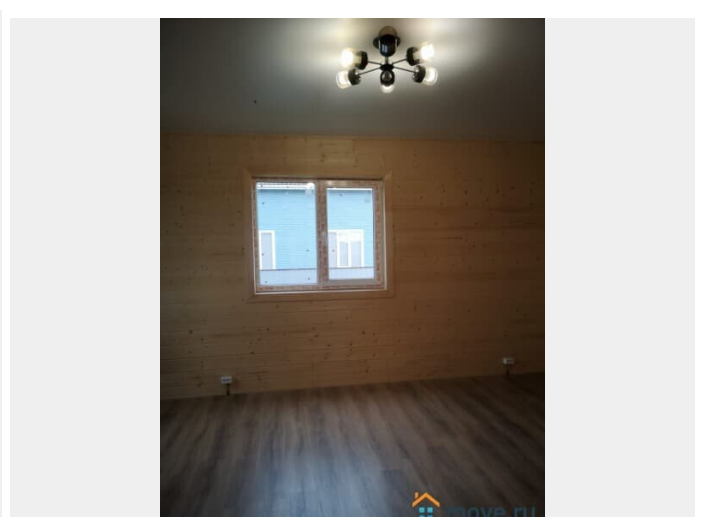
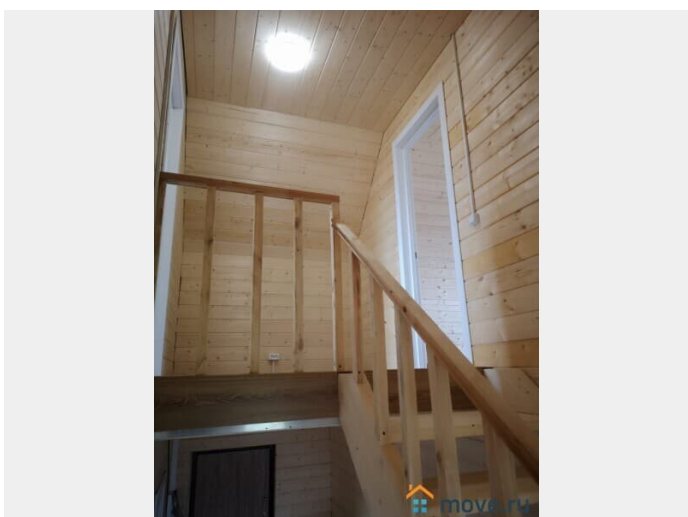
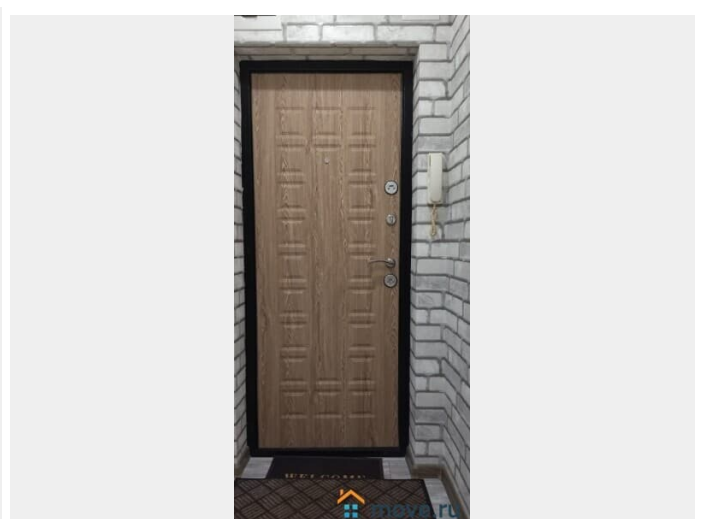
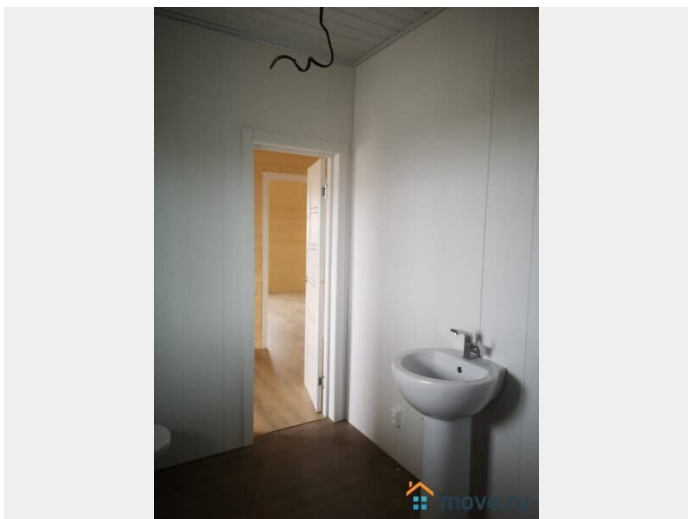
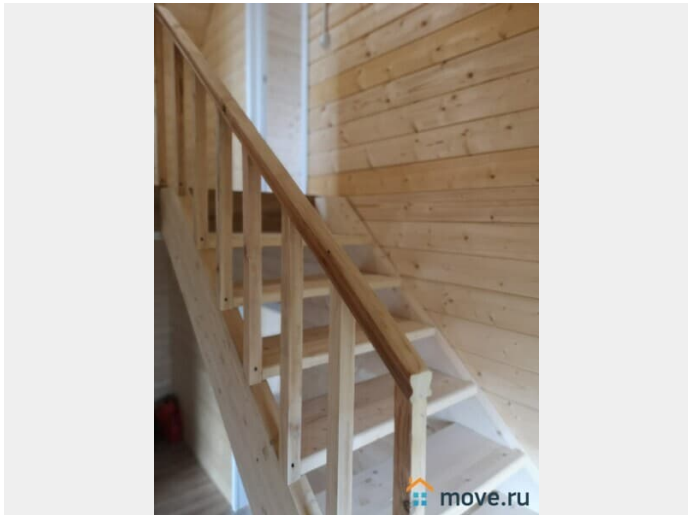
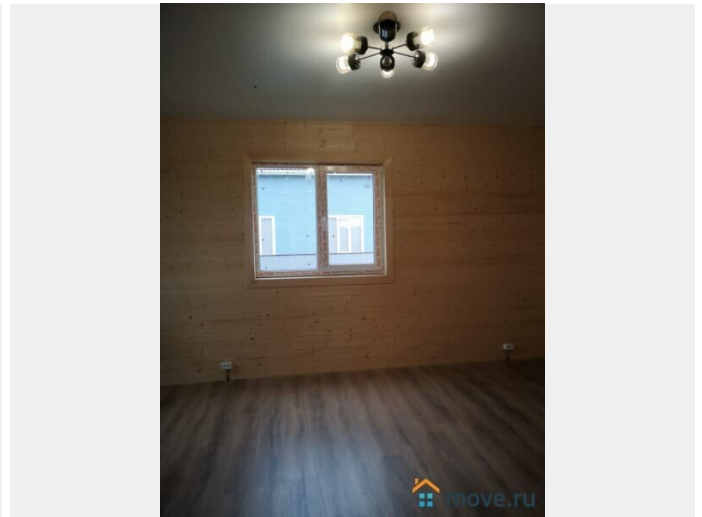
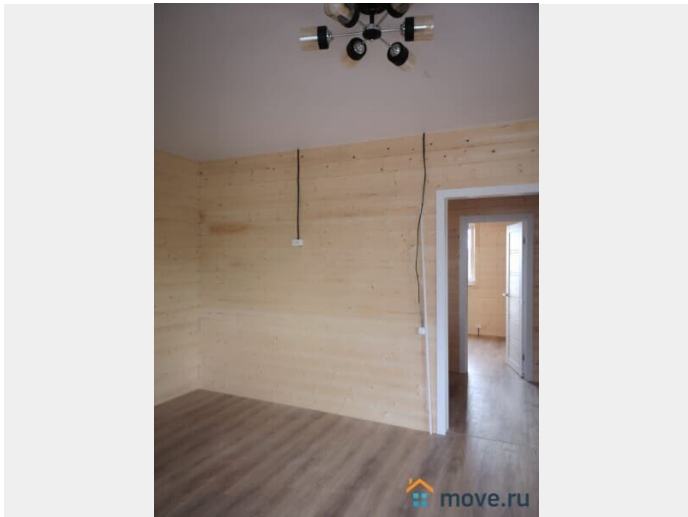
Продается дом полностью готов к круглогодичному проживанию в городе Чехов, площадью 93 кв. м, Чеховский район, д. Ермолово, Симферопольское шоссе, 53 км от МКАД и Калужское шоссе. Дом 2-х этажный деревянный, готов к круглогодичному проживанию, электричество 15 квт, отопление,

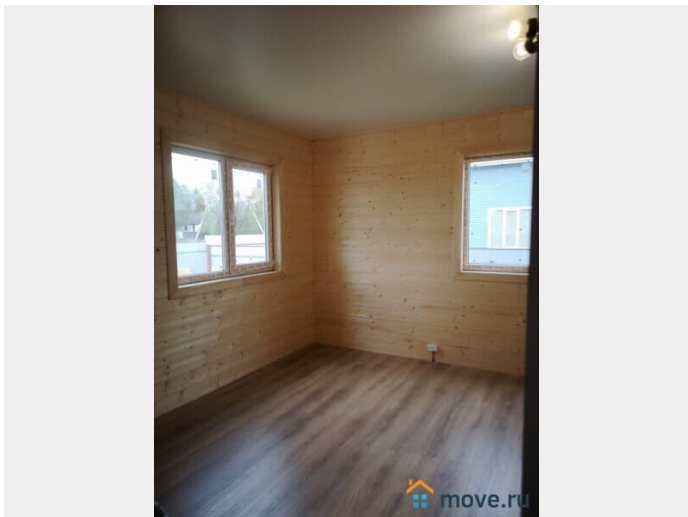
для заметок

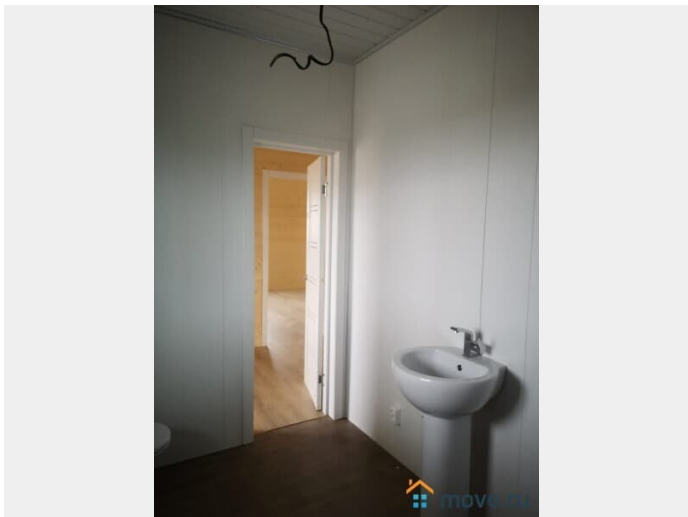
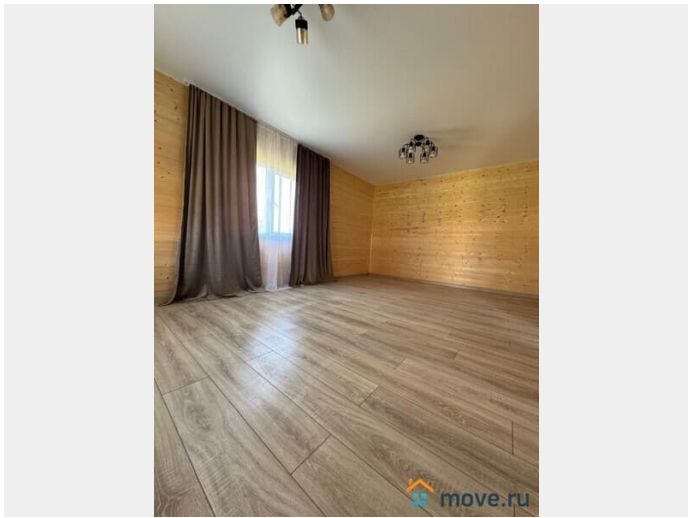


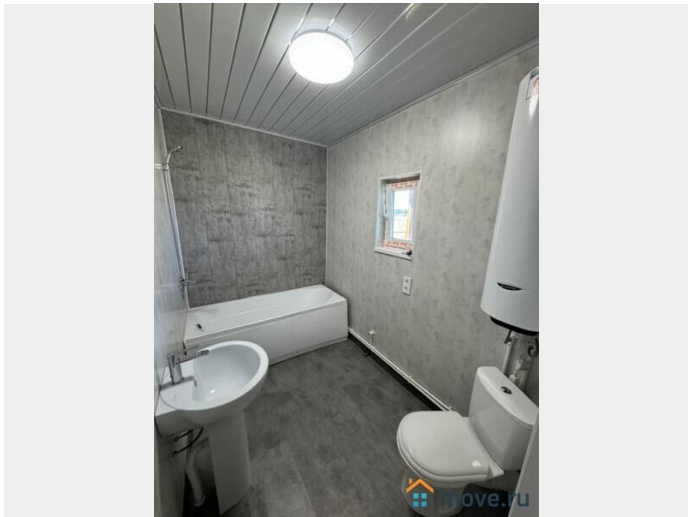
водоснабжение , канализация. На первом этаже : кухня, гостиная , коридор , туалет, ванная , второй этаж : две спальни по 16 кв.м .В комнатах натяжные потолки . Дом расположен на участке 6 соток ИЖС . Недалеко от дома находится пруд , для купания и ловли рыбы. Круглогодичный подъезд , до п.Дубна 2 км , где сад , школа , магазины , больница . Дом и участок оформлены в собственность, подходит под ипотеку и жилищный сертификат , материнский капитал . Для приобретения данного объекта в ипотеку, оформите заявку в нашем офисе. Банки партнёры Сбербанк, ВТБ, Росбанк ,Московский Индустриальный Банк, Тинькофф , Райффайзен Банк, Россельхозбанк, ГазпромБанк , Альфа-банк, Дельта Кредит. Покупая недвижимость с компанией , вы получаете: безопасность сделки, максимально выгодную ставку по ипотечному кредитованию! Возможно приобретение от Юр.лица по льготной цене . ПОМОЩЬ В ОДОБРЕНИИ ИПОТЕКИ. Ставка 13,75% Оплата комиссии банку 26,5% .Цена указана за наличный расчет.

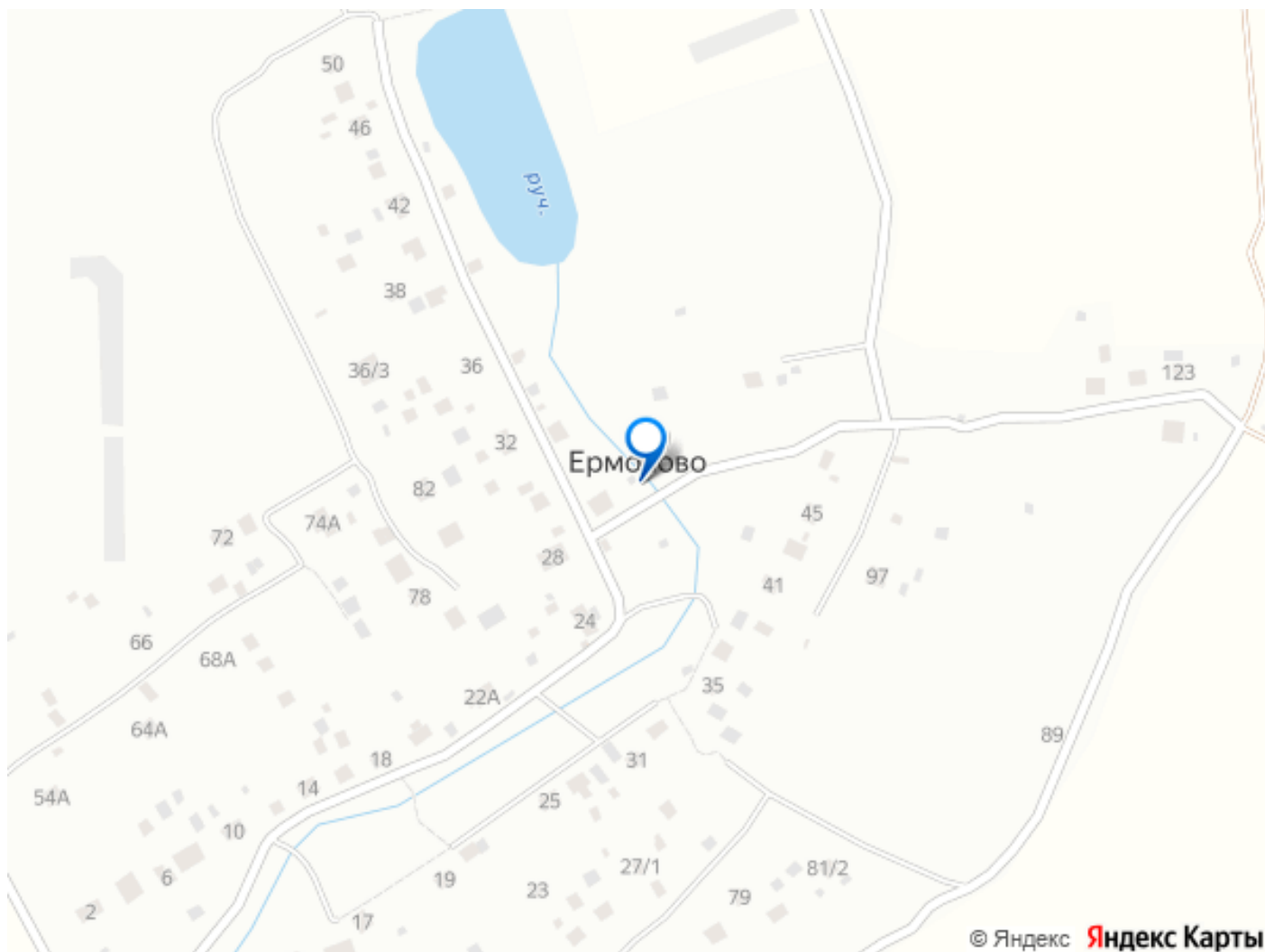












Move.ru - вся недвижимость России