

Дмитрий

79057695893

Гришино

12 500 000 ₽

Гришино

Шоссе

[Дмитровское](#) ~47 км от МКАД

Дом

Жилая площадь

82.8 м²

Площадь кухни

12.3 м²

Общая площадь

228 м²

Детали объекта

Тип сделки

Продам

Раздел

[Дома, дачи](#)

Строение

Кирпичное

возможен торг, туалет в доме, душ в доме, кухня,
баня/сауна, отопление, водопровод, канализация,
электричество, газ, ПМЖ

Описание

АДРЕС: Дмитровский район, Гришинский с.о.,
д. Гришино ВРИ участка: для ведения ЛПХ
КОММУНИКАЦИИ: Свет, центральное
водоснабжение + своя скважина 37 м., газ,

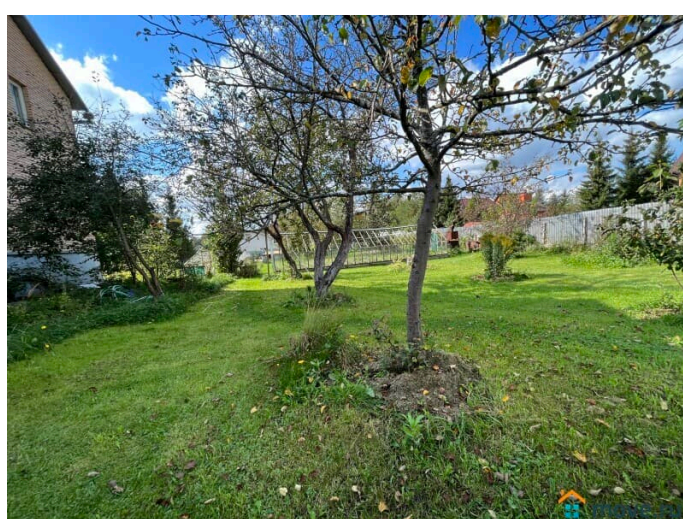
для заметок

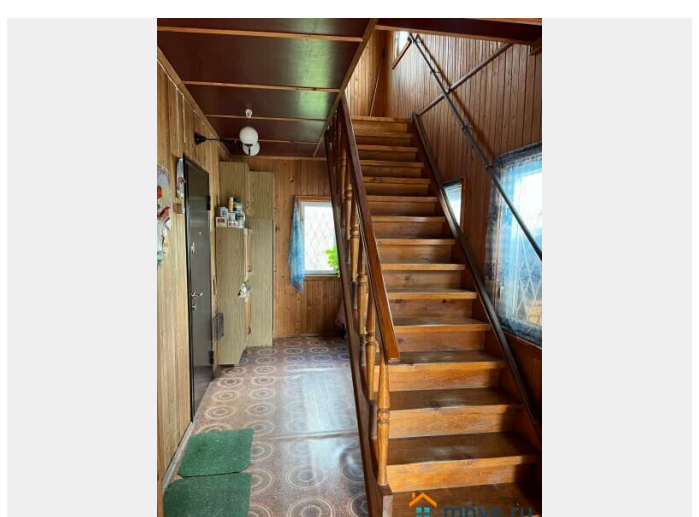
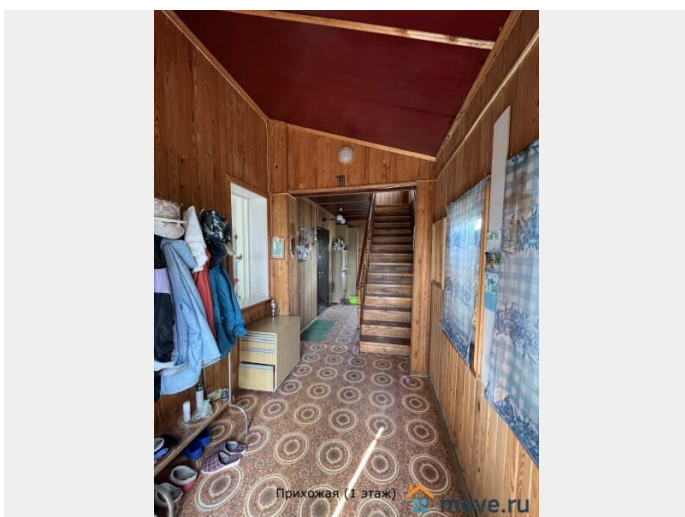
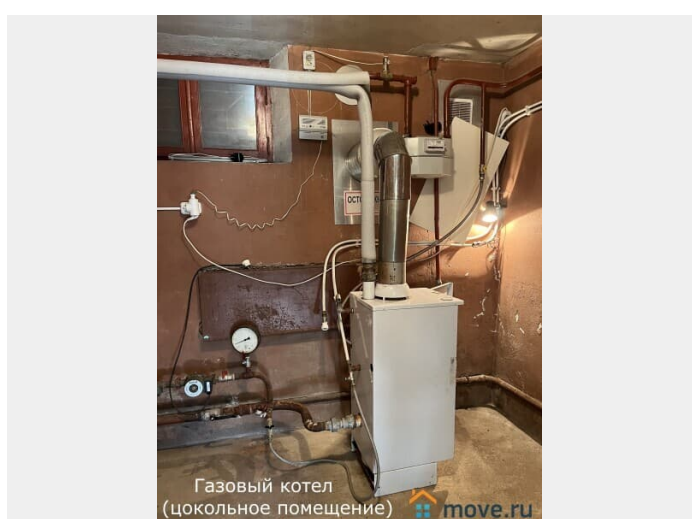
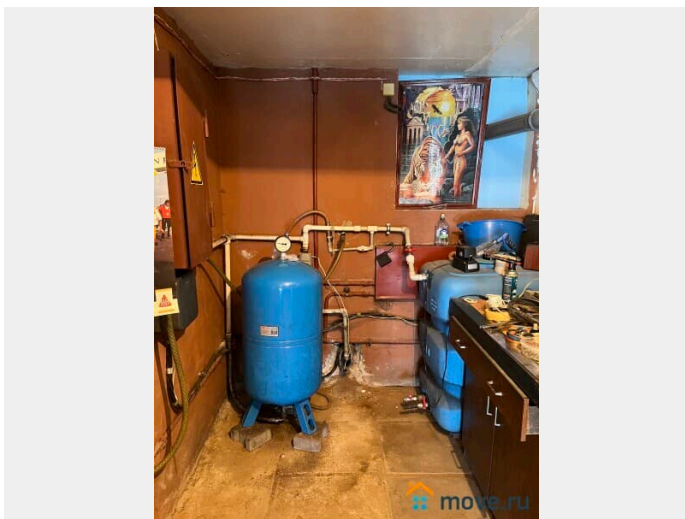


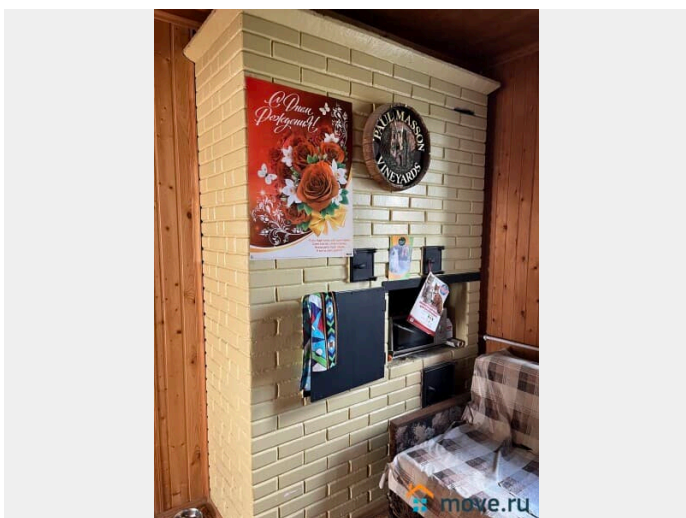
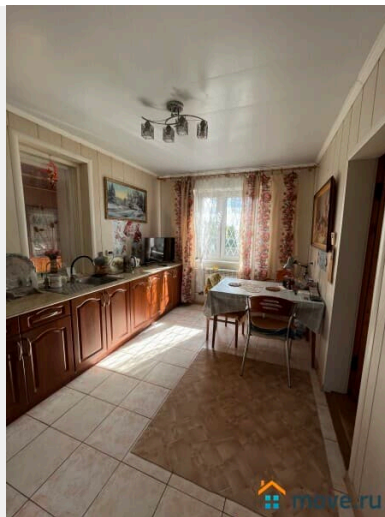
отопление - газовое, канализация —
переливной септик. ОПИСАНИЕ: УЧАСТОК
общ.пл. 16,3 сотки (для ЛПХ по документу)
ровный, правильной формы (40х41). На
ухоженной территории растут фруктовые
деревья, кустарники, цветы, несколько
пышных елей, дорожки вымощены
тротуарной плиткой. На участке имеются
строения: баня общ.пл. 30 кв.м. (каркасно-
щитовая). Фундамент - кирпичный. Кровля
покрыта оцинкованным метал.листом.
Снаружи облицована сайдингом; Теплицы
для посадки свежих овощей и зелени;
Беседка. ДОМ: 3х этажный жилой для
круглогодичного проживания общ.пл. 228
кв.м. (жилая пл. 82,8 кв.м.) + мансарда и
гараж на одно машиноместо, что
обеспечивает дополнительное пространство
для хранения и парковки. Построен в 1998 из
бруса (150х150), утеплен по периметру,
снаружи облицован кирпичом. Фундамент —
ленточный. Перекрытия 1 этажа - ж/б.
Второго/третьего - деревянные. Окна — ПВХ
Rehau. Кровля покрыта оцинкованным
метал.листом. Для обогрева всего дома
используется газовый котел. В доме
оборудована хол/гор вода, охранный система,
в качестве альтернативного источника тепла
есть надежная печь/камин. ПЛАНИРОВКА: -
Цокольный этаж: гараж на 1 автомобиль с
ремонтной ямой 18,6 кв.м., котельная,
мастерская/ помещение свободного
назначения 29,8 кв.м. + комната для
хранения маринованных деликатесов и
зимних припасов 12 кв.м.; h - 2,5 м (потолки);
- 1 этаж: большая прихожая 18 кв.м, кухня
12,3 кв. м, гостиная с эркером 28,7 кв.м.,
спальня 7 кв.м., холл с печью, гардеробная,
совмещенный с/у. - 2 этаж: 3 комнаты (27,8
/11,8 / 7,5) кв.м., зал с камином 16,6 кв.м.,
совмещенный с/у. - Мансардный этаж:

свободная комната 25 кв.м., подсобное помещение 12,6 кв.м. Документы на землю и дом оформлены. Полная стоимость в ДКП. По адресу никто не прописан. Подъезд круглогодичный. ЛОКАЦИЯ: д. Гришино расположена в окружении богатой живописной природы! Это место, где можно отдохнуть от городской суеты, зарядиться энергией и вдохновением. В пешей доступности: продуктовый магазин, строительный рынок, ПВЗ Озон/WB, автобусная остановка до ж/д станции "Икша". Для отдыха и досуга рядом расположено чистое озеро с местами для купания. В 5 мин. езды находится пос. Новое Гришино с инфраструктурой: супермаркеты, детские образовательные учреждения, ФОК, отделение почты. В 2026 году откроют новую развязку на пересечении (ЦКАД) и Дмитровского шоссе, которая обеспечит легкий и быстрый доступ к ЦКАД, позволяя автомобилистам избежать пробок и сократить время в пути до различных направлений Московской области и Москвы. Расстояние от МКАД - 47 км.



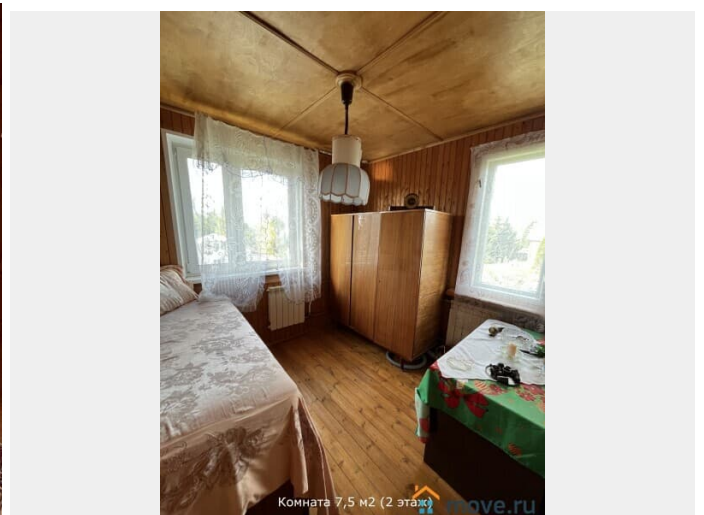








Спальня 11,8 м2 (2 этаж)



Комната 7,5 м2 (2 этаж)



Большая комната 27,8 м2 (2 этаж)



С/у (2 этаж)



