

Создано: 02.11.2025 в 11:35

Обновлено: 20.01.2026 в 10:41

<https://move.ru/objects/9286235254>

Мария

**79150014393**

**Химки, улица Панфилова, д. 3**

**17 700 000 ₽**

Химки, улица Панфилова, д. 3

Улица

[улица Панфилова](#)

Шоссе

[Ленинградское](#) ~8 км от МКАД

**Квартира**

Количество комнат

4

Высота потолков

2.8 м

Жилая площадь

63.7 м<sup>2</sup>

Площадь кухни

10.1 м<sup>2</sup>

Общая площадь

96 м<sup>2</sup>

Этаж

2/11

**Детали объекта**

Тип сделки

Продам

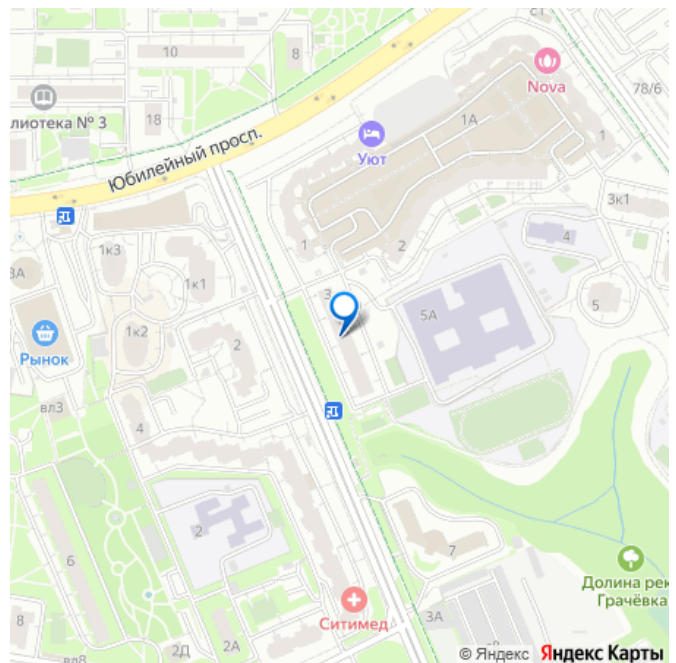
Раздел

[Квартиры](#)

Строение

Панельное

для заметок



Тип комнат

раздельные

Тип балкона

балкон

Тип санузла

раздельный

Покрытие пола

ламинат

Вид из окна

во двор

Ремонт

евро

Покупка в ипотеку

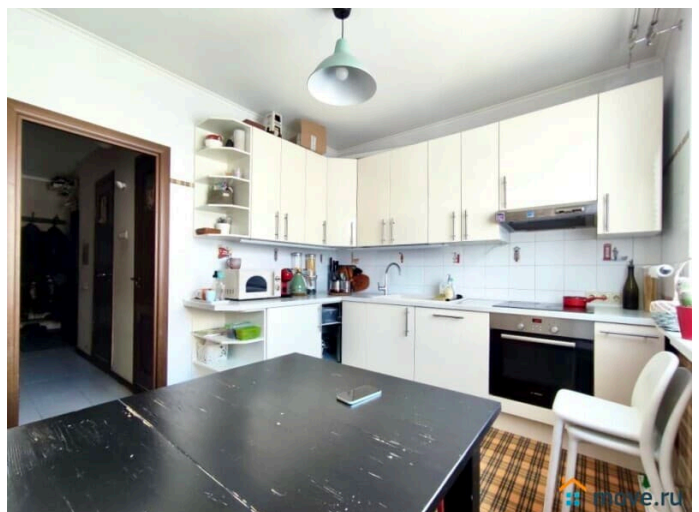
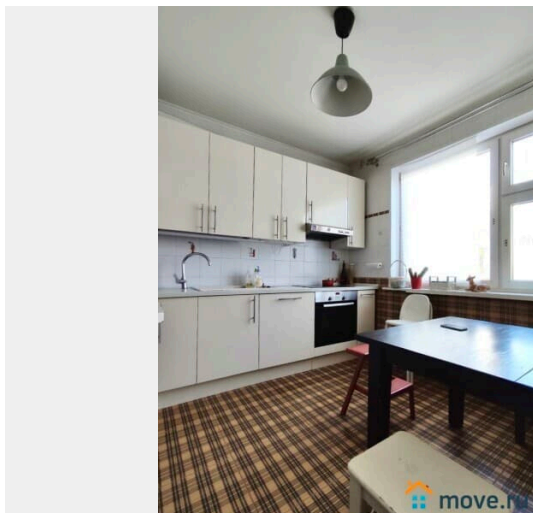
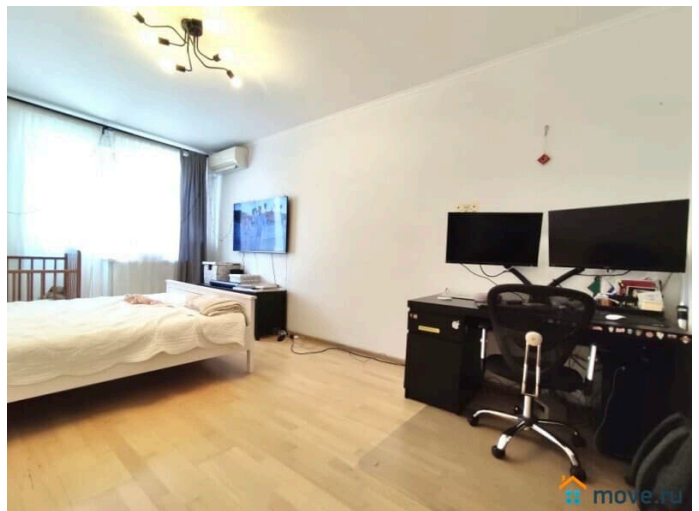
да

возможна ипотека, возможен торг, интернет, лифт,  
мусоропровод, парковка

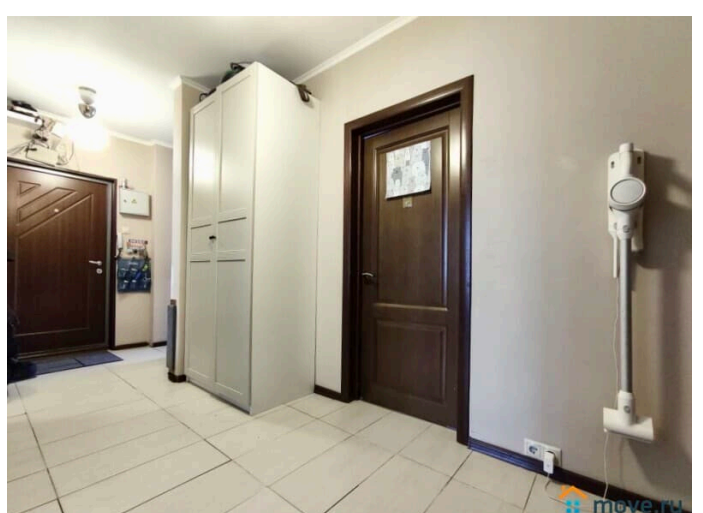
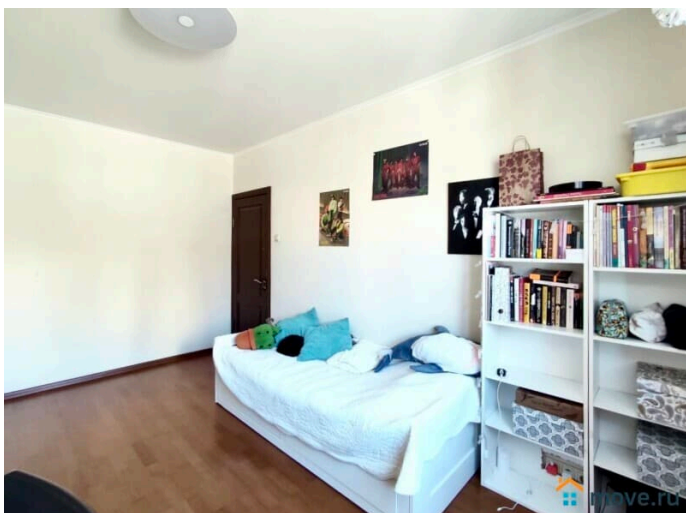
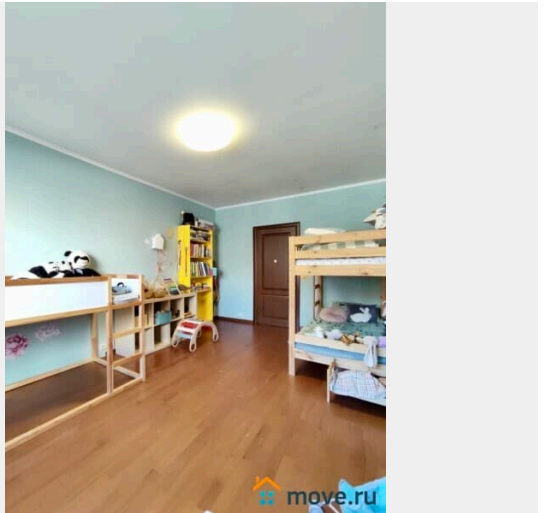
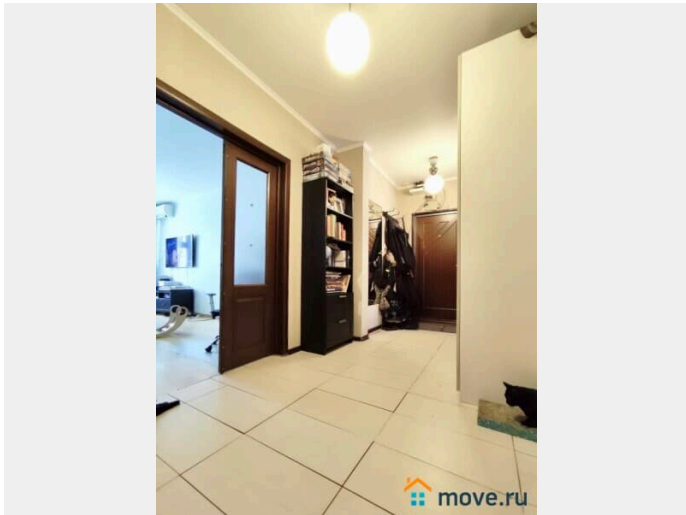
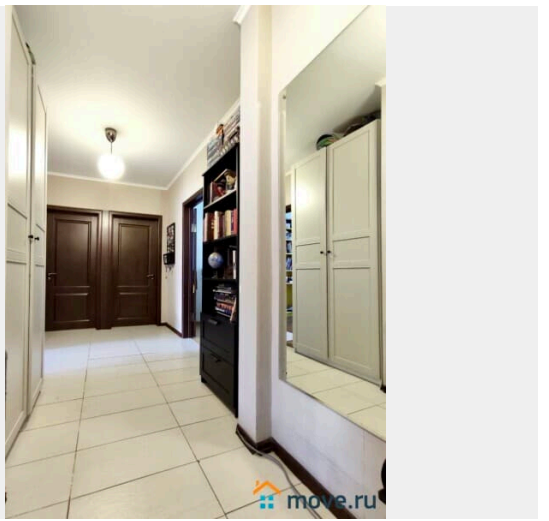
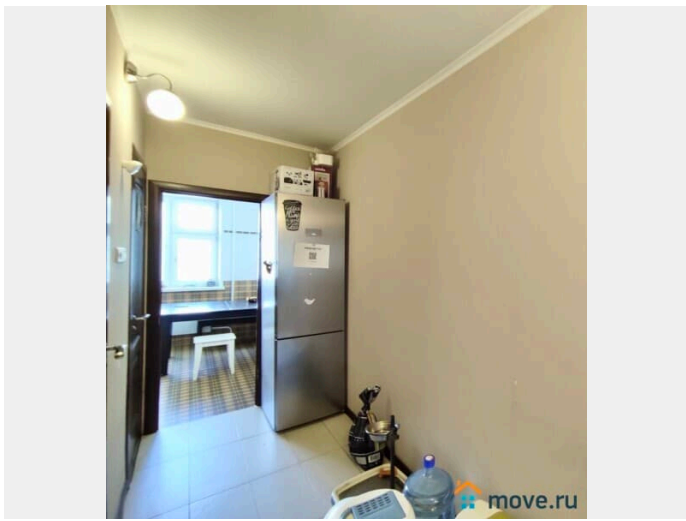
## Описание

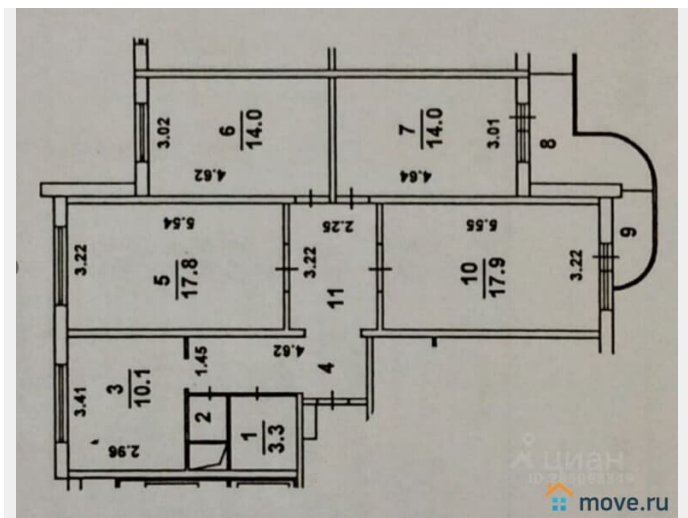
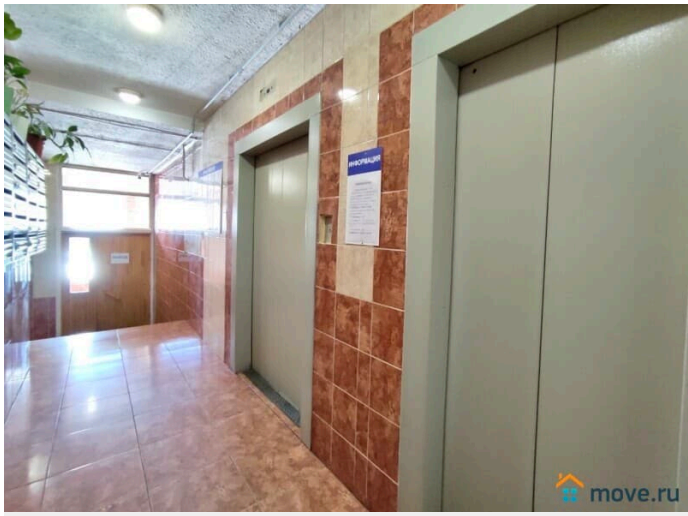
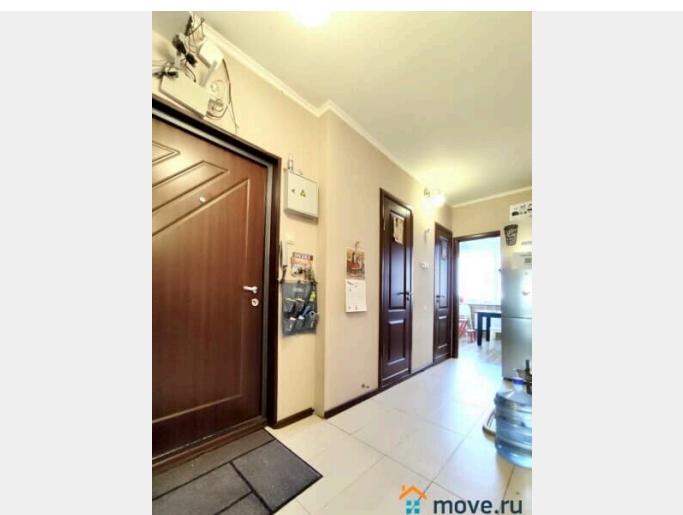
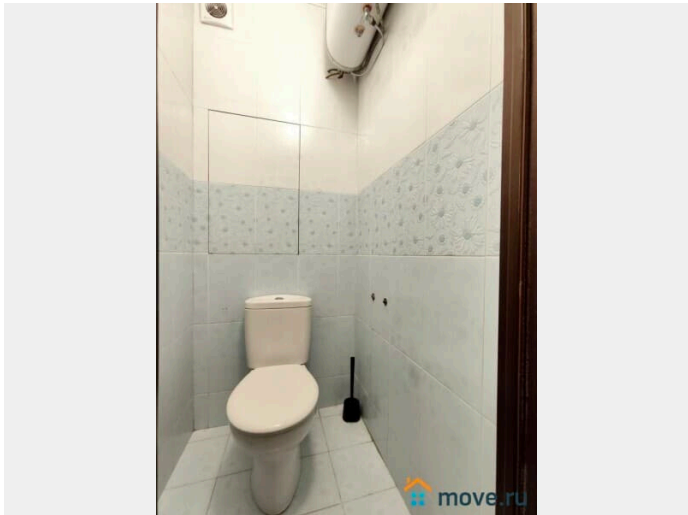
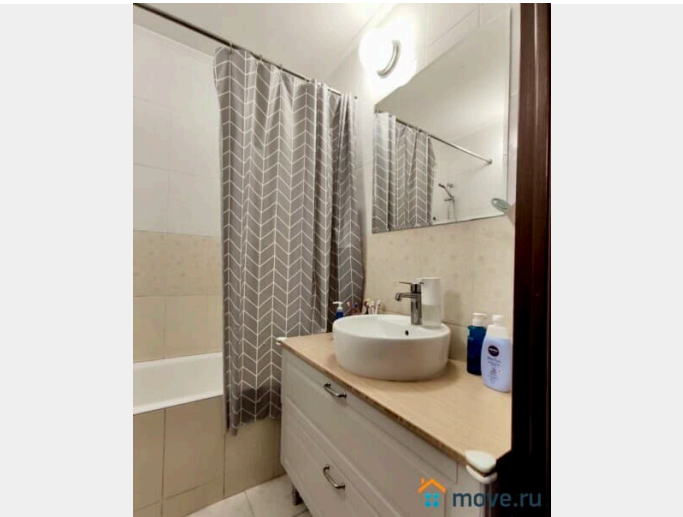
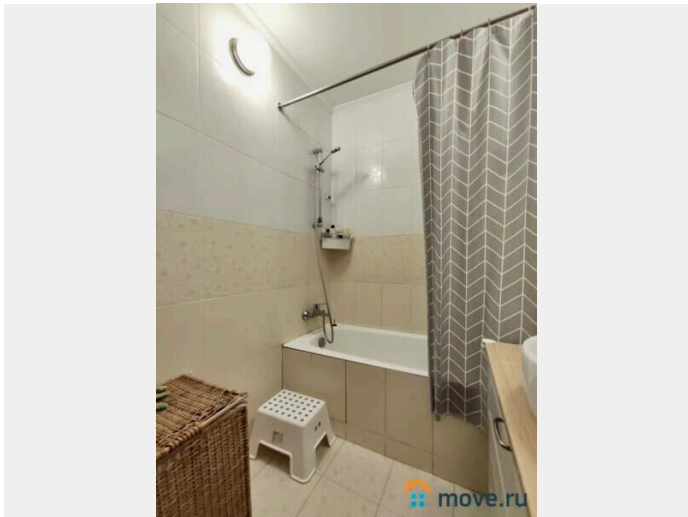
Продается полноценная 4-х комнатная квартира в центре Новых Химок. Ул. Панфилова д.3. Дом 2007года постройки. Этаж 2/11-этажного дома. Общая площадь 96 кв.м., Кухня 10,1 кв.м., все комнаты изолированы 17,8-14-14-17,9 кв.м., санузел раздельный, просторная прихожая. Лоджия большая, на две комнаты. Окна на две стороны дома. Два взрослых собственника, более 5 лет, свободная, прямая продажа! Два лифта, грузовой и пассажирский, а также в доме оборудован лифт для маломобильных граждан! Отличное состояние придомовой территории. Во дворе детская и спортивная площадки, зоны отдыха. Рядом с домом подземный паркинг, школа, несколько детских садов, Парк, прогулочные зоны.

Въезд во двор под шлагбаум, парковка для жильцов, видеонаблюдение, приятная входная группа и консьерж в подъезде. Удобное расположение, современный, зеленый микрорайон с развитой социальной инфраструктурой. В шаговой доступности и рядом, крупные ТЦ (ЛИГА, ГРАНД, НОФФ, МЕГА), сквер "Химкинский Арбат", Барашкинский пруд, Яхт-клуб, Спорткомплексы, Мед. центры, магазины, рынок, Кафе и многое другое. Общественным транспортом, можно добраться до метро Планерная, Речной вокзал, Беломорская, Волоколамская и Ж/Д станции Химки (10-20 минут). Удобный выезд на Ленинградское и Куркинское шоссе, на МКАД. Ирина

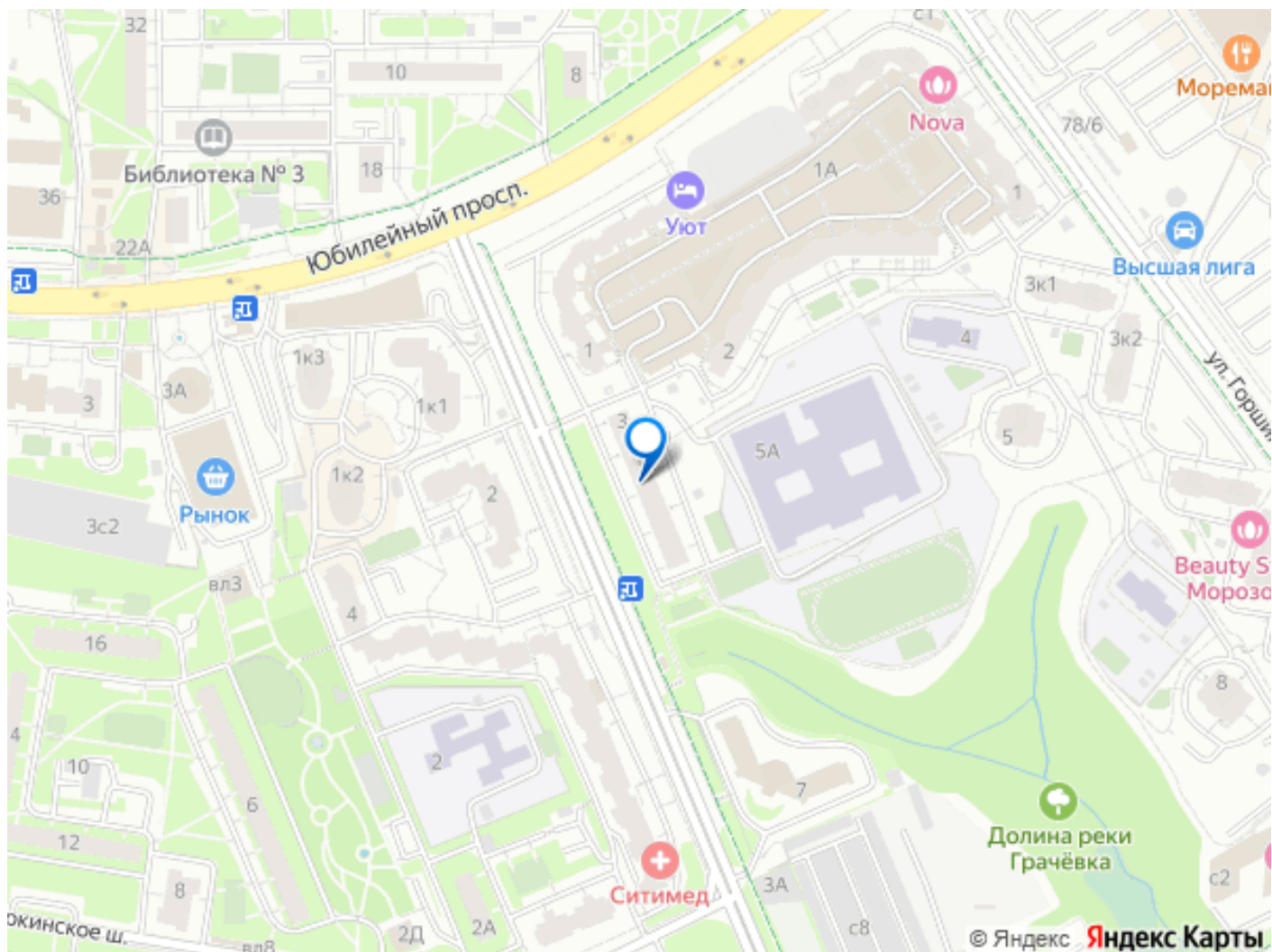












Move.ru - вся недвижимость России