

Дом за городом

79107092884

Ходаево, ходаево

9 000 000 ₽

Ходаево, ходаево

Шоссе

[Симферопольское](#) ~45 км от МКАД

Дом

Площадь участка

8 соток

Жилая площадь

130 м²

Площадь кухни

10 м²

Общая площадь

165 м²

Детали объекта

Тип сделки

Продам

Раздел

[Дома, дачи](#)

Строение

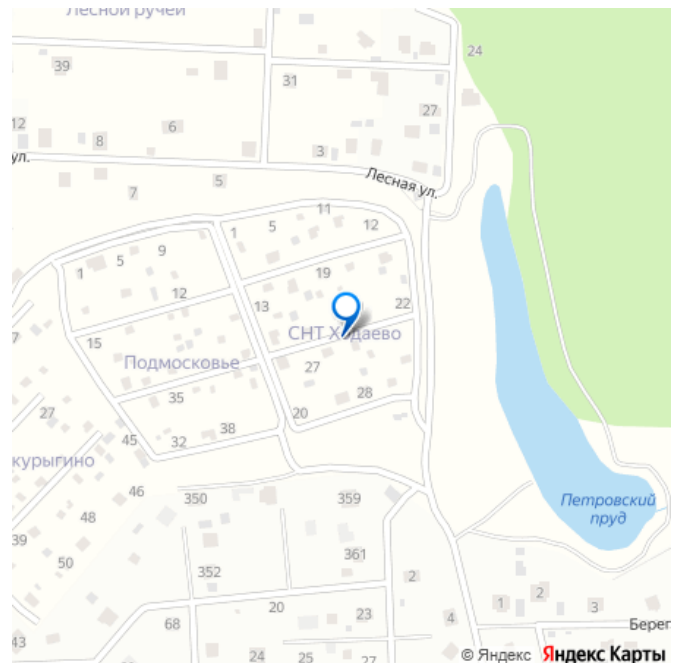
Деревянное

возможен торг, туалет в доме, душ в доме, отопление,
водопровод, канализация, электричество, газ, ПМЖ

Описание

Продаётся современный дом в Скурыгино
Хадаево в обжитой деревне на ПМЖ Земля:
ИЖС Симферопольское шоссе, 44 км

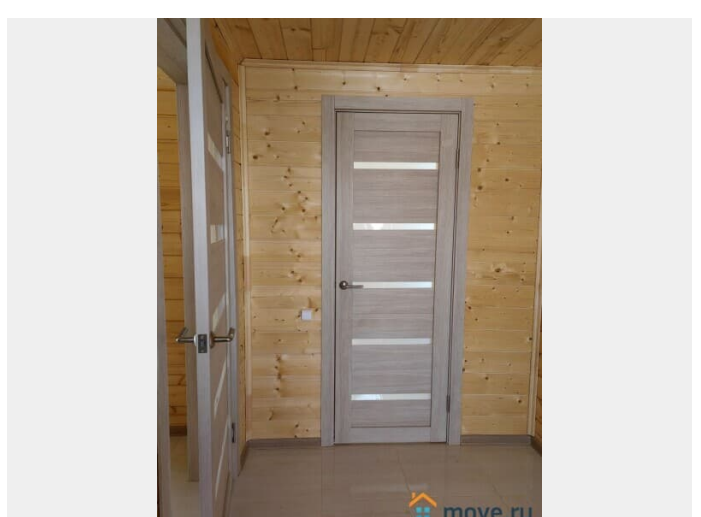
для заметок

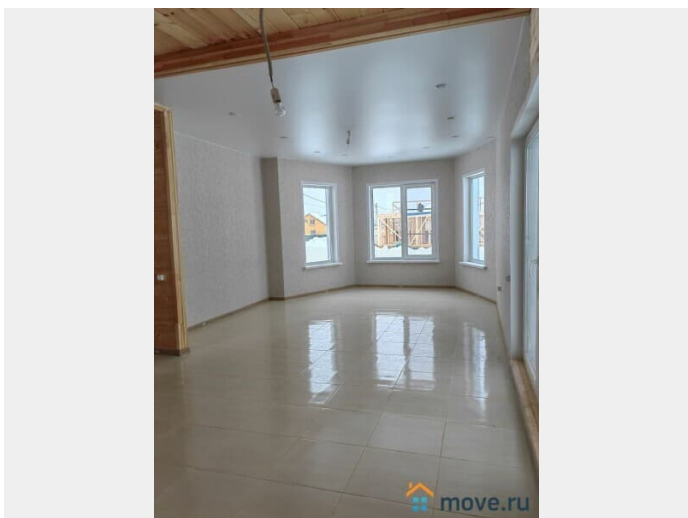


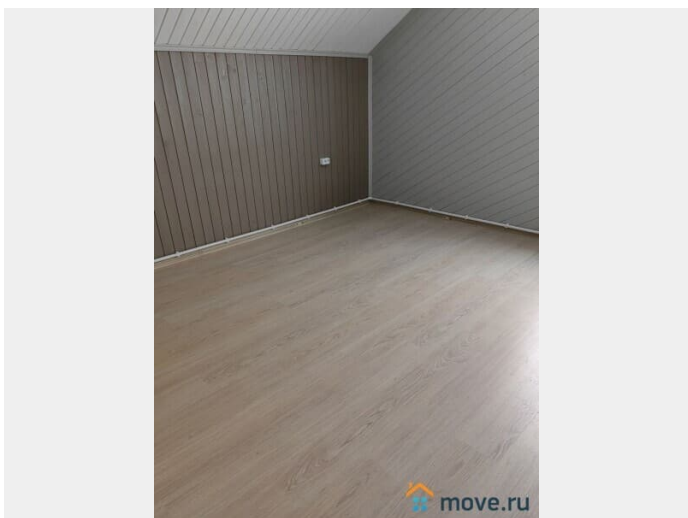
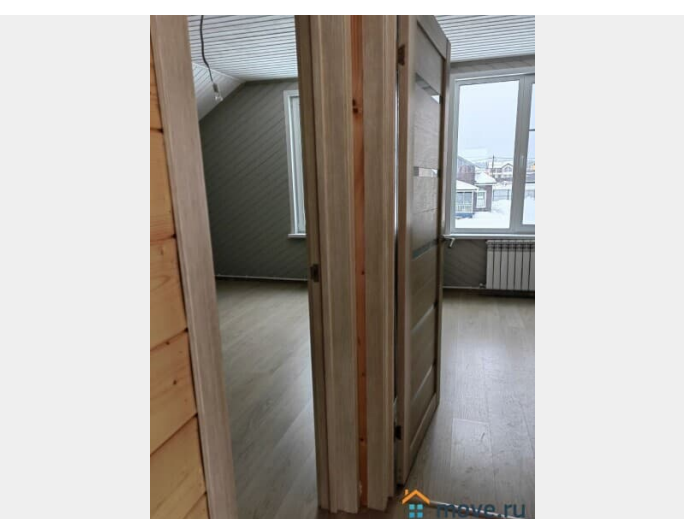
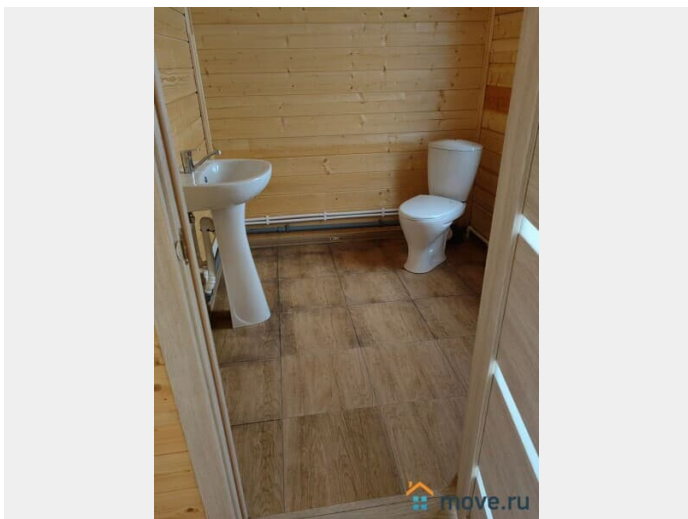
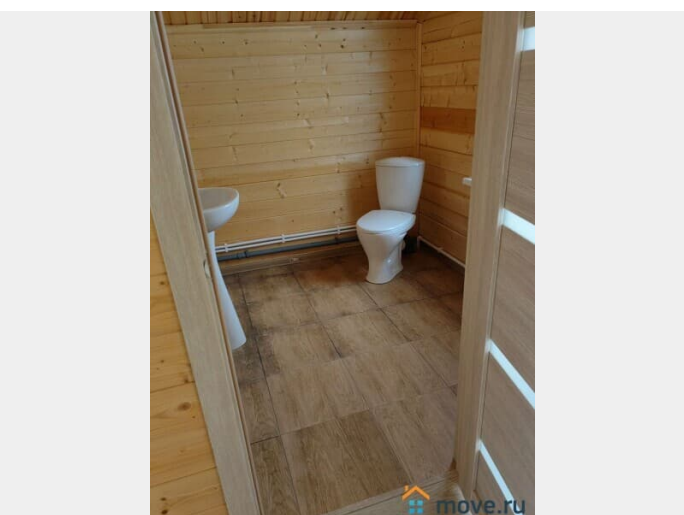
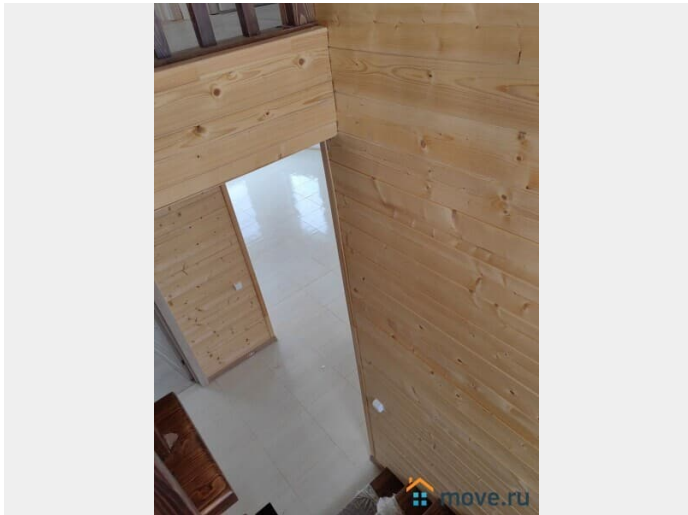
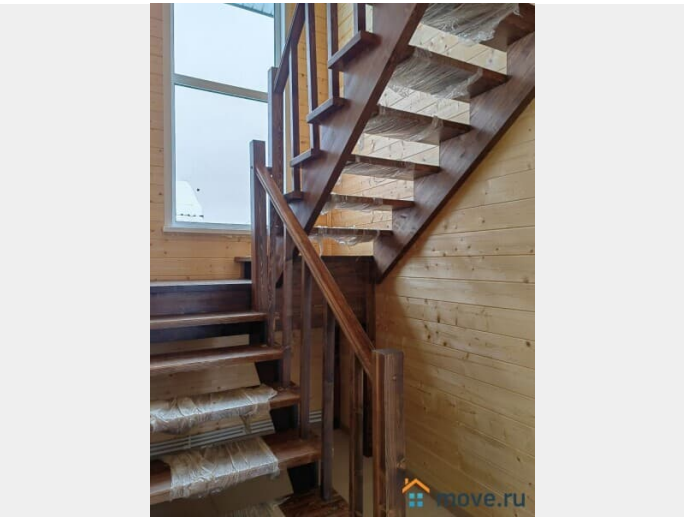
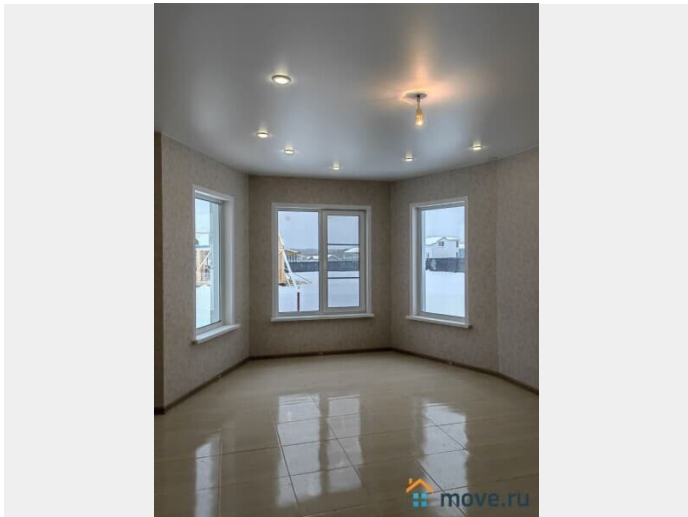
Чеховский район . Продажа от ИП , подходит под льготную ипотеку от 5,7%. Дом построен из леса камерной сушки с соблюдением всех норм строительства (150 мм). Готовый к заселению теплый дом на монолитном фундаменте (1 этаж плитка теплый пол), для круглогодичного проживания в ближайшей пешей доступности от остановки автобуса. Заведены электричество(15 квт) , вода (своя скважина), канализация (септик "Топас") , все разведено по точкам потребления. Отопление : электро котел. 1 этаж теплый пол. Второй: батареи. Продажа от застройщика, без посредников .Капитальный дом качественной постройки: Общая площадь - 165 кв.м. Фундамент - Армированная монолитная плита с дополнительными ребрами жесткости. Водяной теплый пол на всем 1-м этаже. Ввод в дом электричества 15 кВт. Разводка электрики по дому, установка щита, подрозетников, розеток , выключателей, выводов под осветительные приборы. Материал стен - брус 150 мм оба этажа, утеплен, обшит имитацией бруса. Крыша - металл черепица, утепление 200 мм минвата. Пластиковые окна с двухкамерными стеклопакетами. Внутренняя отделка- под ключ , два сан узла сантехника установлена. Натяжные потолки; Дом для круглогодичного проживания. Очень Теплый и комфортный. Количество комнат - 4 спальни, большая гостиная-кухня, 2 с/у, холл, веранда, котельная, большой балкон. Площадь участка - 8 соток. В шаговой доступности остановка общественного транспорта (автобус до г. Чехов, до г. Москва), а также необходимо значимая инфраструктура (школа, д/с, магазины итд) До г. Чехов 10 км. В стоимость входит вся сантехника, забор и отсыпанное парковочное место. Дом подходит под

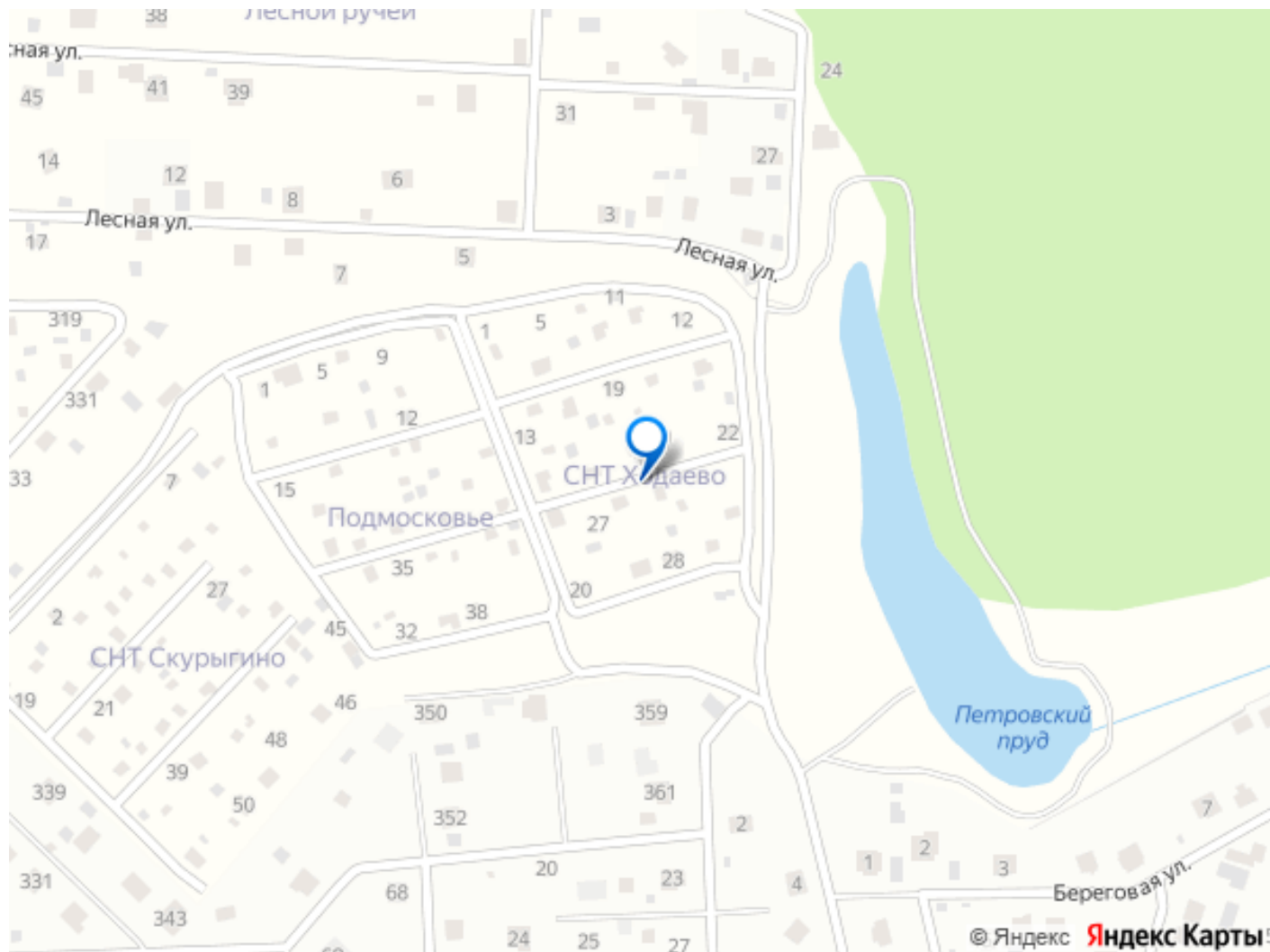
ипотеку, мат. капитал, ПМЖ, прописка. Цена











Move.ru - вся недвижимость России