

## Дом за городом

# 79107092884

Ходаево, ходаево

## 10 500 000 ₽

Ходаево, ходаево

Шоссе

[Симферопольское](#) ~45 км от МКАД

### Дом

Площадь участка

8 соток

Жилая площадь

130 м<sup>2</sup>

Площадь кухни

15 м<sup>2</sup>

Общая площадь

165 м<sup>2</sup>

### Детали объекта

Тип сделки

Продам

Раздел

[Дома, дачи](#)

Строение

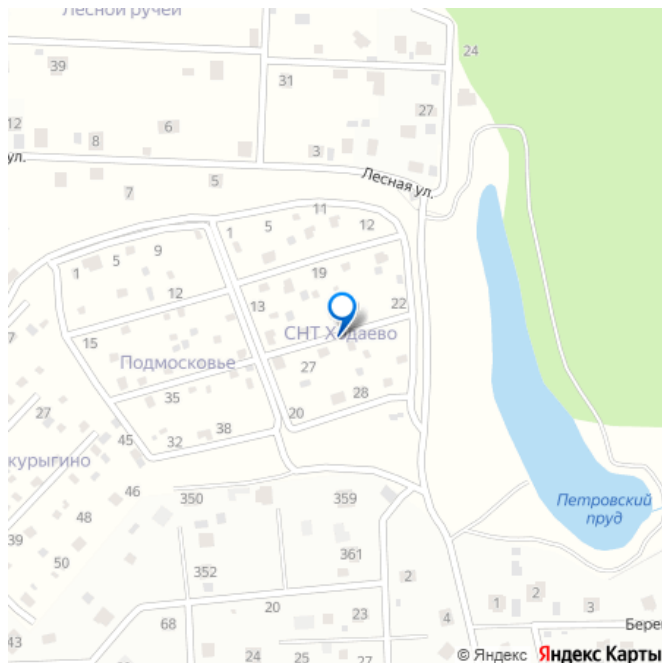
Блочное

туалет в доме, душ в доме, отопление, водопровод,  
канализация, электричество, ПМЖ

### Описание

Купить дом в деревне Ходаево из пеноблока на ПМЖ Московской области Великолепный новый дом 165 кв.м.с внутренней и внешней

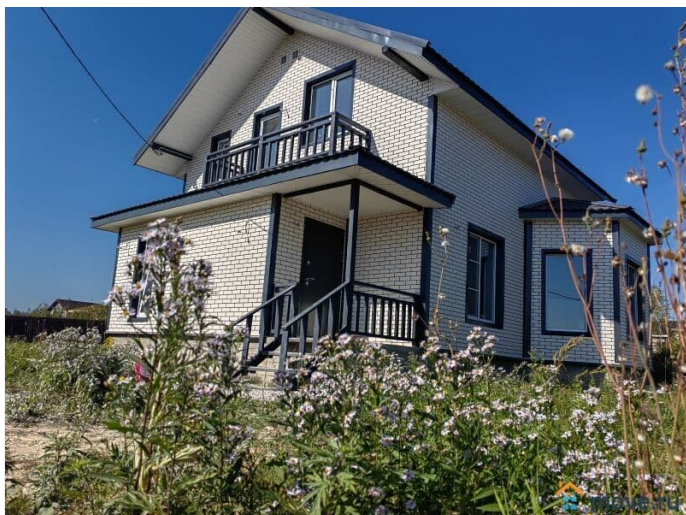
для заметок



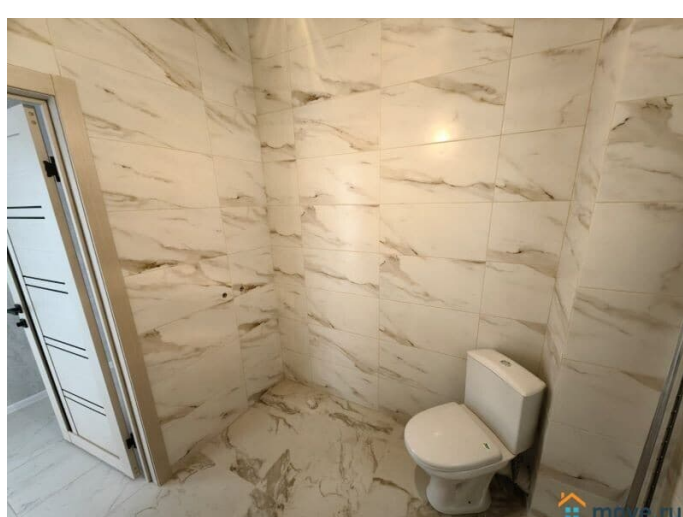
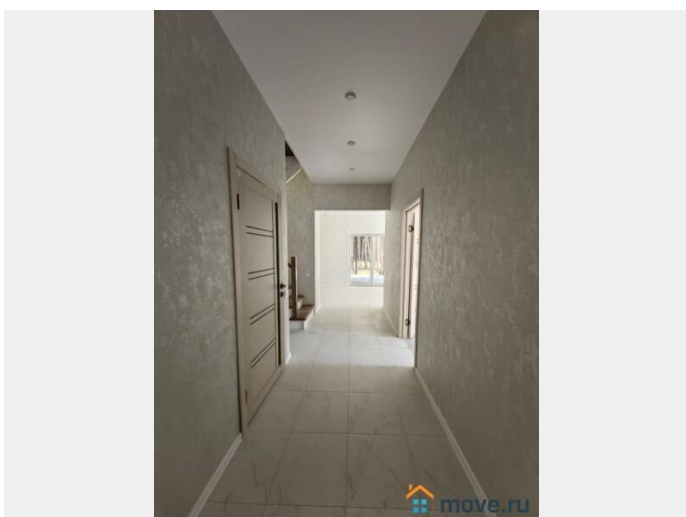
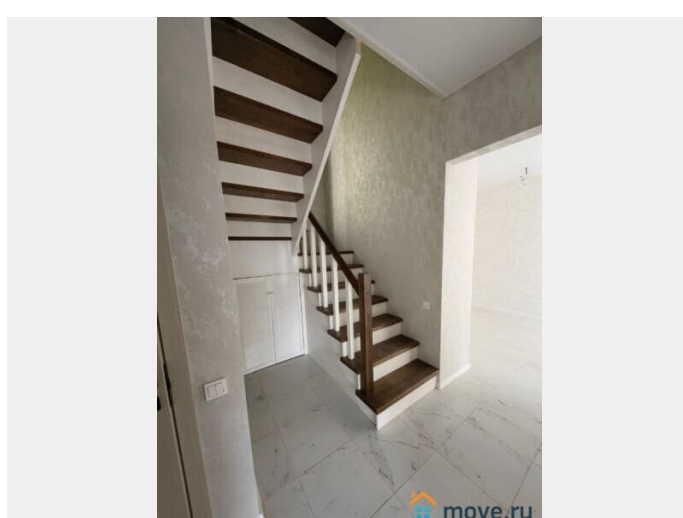
отделкой ,коммуникациями на 7(10) сотках земли в д. Скурыгино/Ходаево 45 км от МКАД по Симферопольскому шоссе. Уникальное предложение для любителей природы . Дом под ПМЖ, прописка.(жилой дом ,жилое строение, домовая книга). Земли населенных пунктов. Пригород г. Чехов . 5 км от города . Деревня окружена лесным массивом, асфальтированный подъезд до дома. Газ по границе. Магистральный газ ближайшее время, электричество 15 кВт( тариф день ночь , прямой договор с моэск ) , водоснабжение (скважина индивидуальная) и канализация(септик). Дом из блоков, на монолитном фундаменте, облицован под кирпич. Монолитное перекрытие между 1 и 2 этажом. Хорошие панорамные энергосберегающие окна, крыша метало черепица, установлен электрический котел, система «теплый пол» на 1 этаже. На 1 этаже прихожая, холл, кухня-гостиная с выходом на просторную веранду, жилая комната, санузел, тех помещение. На 2 этаже 3 спальни и санузел. Чердачное помещение утеплено . Закончены работы по внутренней отделке. Установлена сантехника, межкомнатные двери, качественная удобная лестница для подъема на 2 этаж. Стены в спальнях подготовлены под покраску или оклейку обоями. Участок 6(10) соток правильной формы. Забор из металл профиля с калиткой и воротами. Сохранили ели, растущие на участке. Ведутся работы по благоустройству. Круглогодичный подъезд. Комфортная удаленность от трасс. Чистый воздух. Красивые окрестности. В наличии школа, детский сад, медобслуживание, сетевые магазины. ). Есть магазины (Дикси, Магнит, Пятерочка, продуктовые рынки, строительные). Рядом г. Чехов. В 3 км ст. Чепелево. Остановка общественного



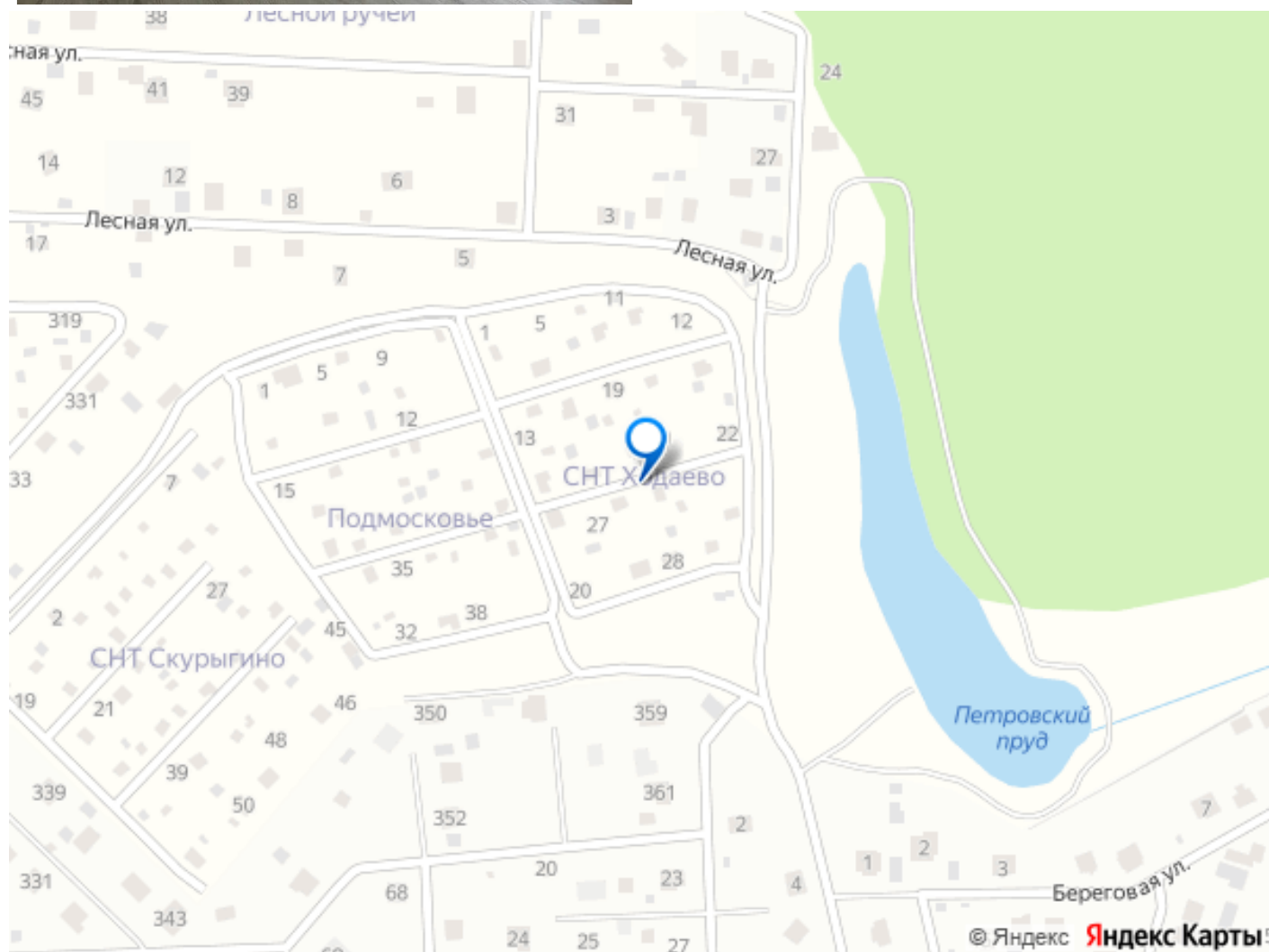
транспорта. Регулярно ходит автобус и маршрутное такси. Дом расположен на землях населённых пунктов (под ИЖС. Поставлен на кадастровый учет. Продажа от ИП или ООО. 10,5











Move.ru - вся недвижимость России