

Дом за городом

**79107092884**

Ходаево, ходаевские дача

**12 000 000 ₽**

Ходаево, ходаевские дача

Шоссе

[Симферопольское](#) ~45 км от МКАД

**Дом**

Жилая площадь

130 м<sup>2</sup>

Площадь кухни

15 м<sup>2</sup>

Общая площадь

165 м<sup>2</sup>



**Детали объекта**

Тип сделки

Продам

Раздел

[Дома, дачи](#)

Строение

Блочное

возможен торг, туалет в доме, душ в доме, отопление,  
водопровод, канализация, электричество, газ, ПМЖ

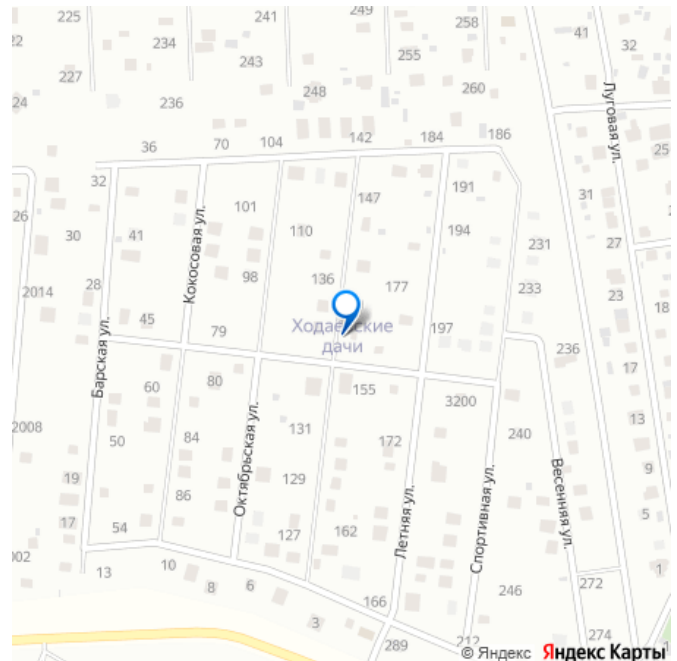
**Описание**

Загородный дом Хадаевские дачи д. Ходаево

Скурыгино Чеховский район

Симферопольское шоссе 50 км от Москвы

Продается новый 2-х этажный дом под  
«ключ» с полной внутренней и внешней



отделкой, заведенными и подключенными всеми коммуникациями. Поселок расположен в тихом и зелёном месте вдали от трасс. Дом с отделкой под ключ! Спешите приобрести! Жилой дом в коттежном посёлке Ходеевские дачи, Московская область, Чеховский район . Дом соответствует всем современным требованиям От МКАД 55 км по Симферопольскому шоссе, рядом в 5 минутах ходьбы магазин, автобусная остановка, автобусы ходят до ЖД станций Чепелево и Чехов, школьный автобус возит детей в школу и детский сад в Чехов. Строительство осуществлялось по проекту с соблюдением всех норм и технологий, под чутким контролем. Дом построен на монолитном фундаменте из блоков, крыша качественная металлочерепица Grand Line, окна стеклопакеты поворотно откидные 3 стекла , перекрытия между этажами утеплены . Высота потолков 2,8 метров. Фото реально продаваемого дома. Дом построен из качественных материалов, на каждый этап строительства есть фотографии, установлены батареи, электрический котел, сделаны теплые полы. Электричество 15 кВт. На участке оборудованы скважина, септик. Газ по границе участка Отопление : электро котел. 1 этаж теплый пол, 2 этаж батареи. Комплектация "Заезжай и живи" 1эт - прихожая, котельная, кухня-гостиная, спальня, с/у совмещенный. 2 этаж- 3 спальни, с/у, холл. Участок площадью 7 соток - сухой, ровный, солнечный. Соседи живут круглогодично. Дороги с твердым покрытием, чистятся зимой регулярно. Участок находится в поселке с развитой инфраструктурой. Школа, детский садик, магазины, аптеки, храм. Хорошее транспортное сообщение с г . Чехов. Недалеко лес, место богатое грибами. Дом отлично подойдет для отдыха на



природе и круглогодичного проживания в экологически чистом месте. Приезжайте, покупайте дом вашей мечты! Дом и участок зарегистрирован на кадастровом учете.

Покупка возможна через ипотеку. Подходит по семейную, it ипотеку и т. д. .

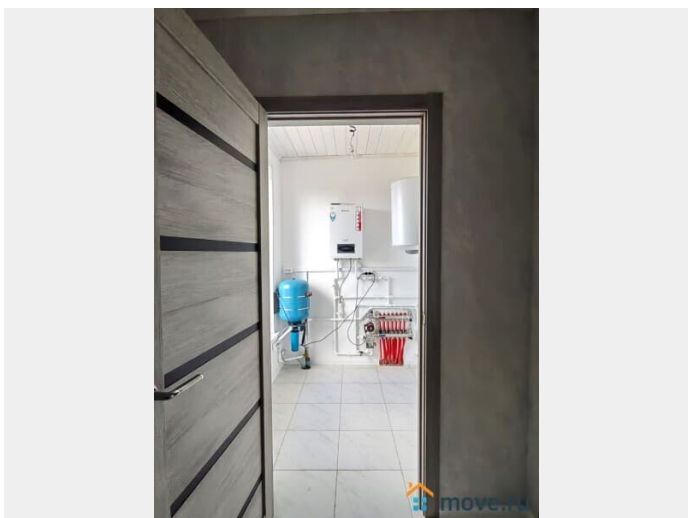
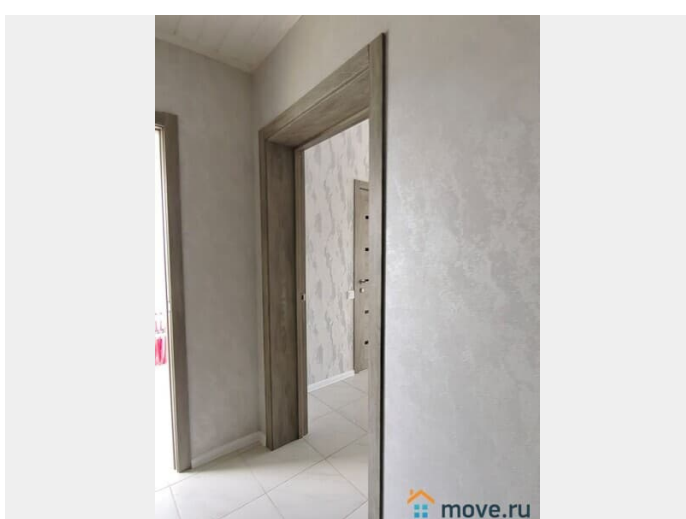
Аккредитованный застройщик (Сбербанк, Альфа банк, ВТБ и т д . )12,0



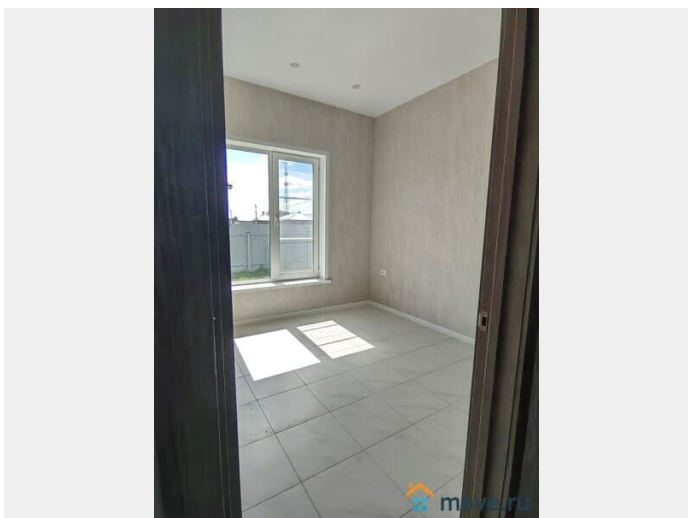
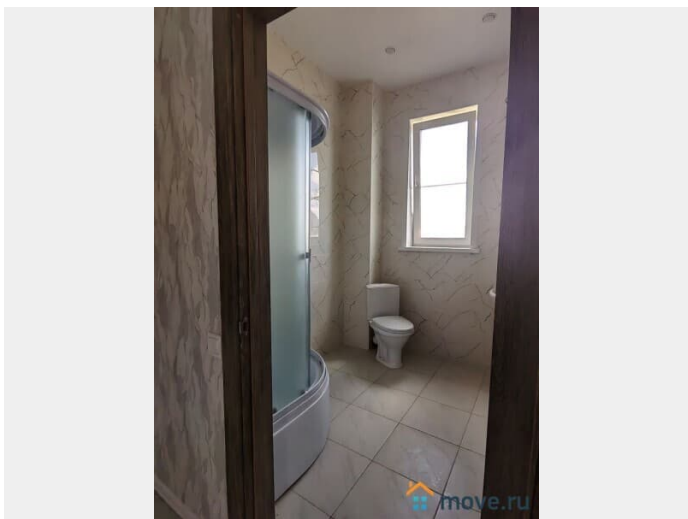


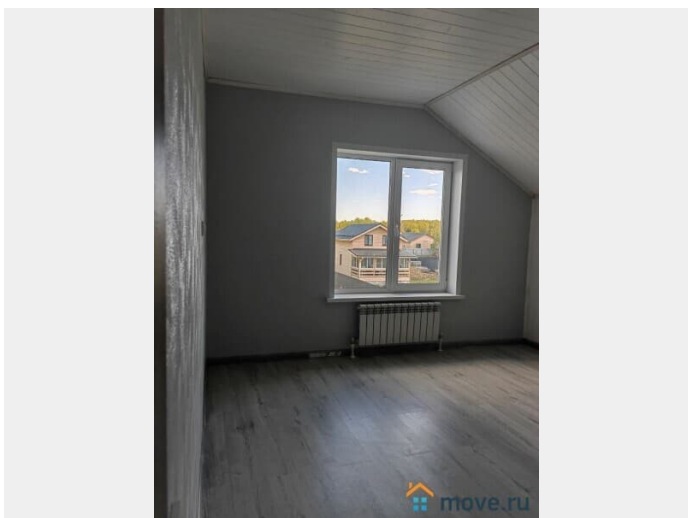


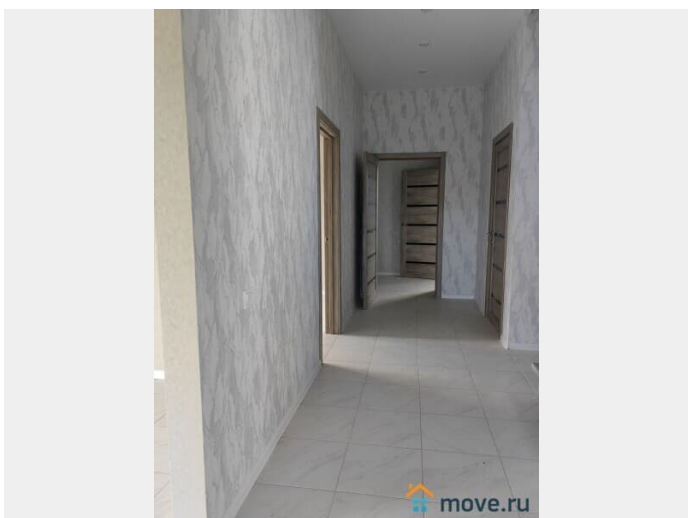
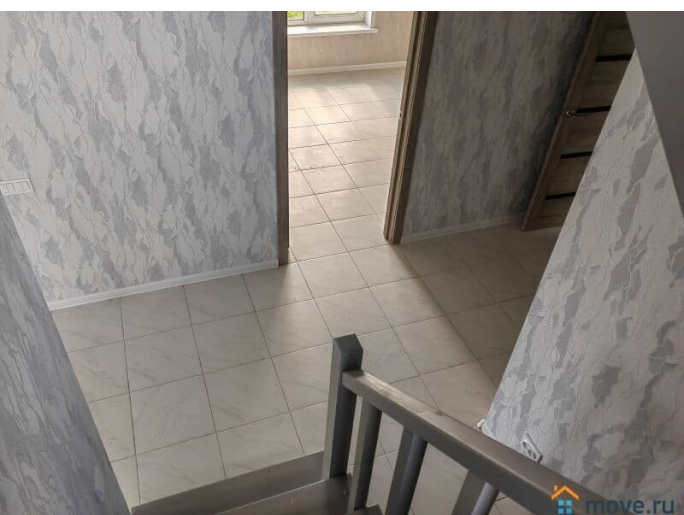
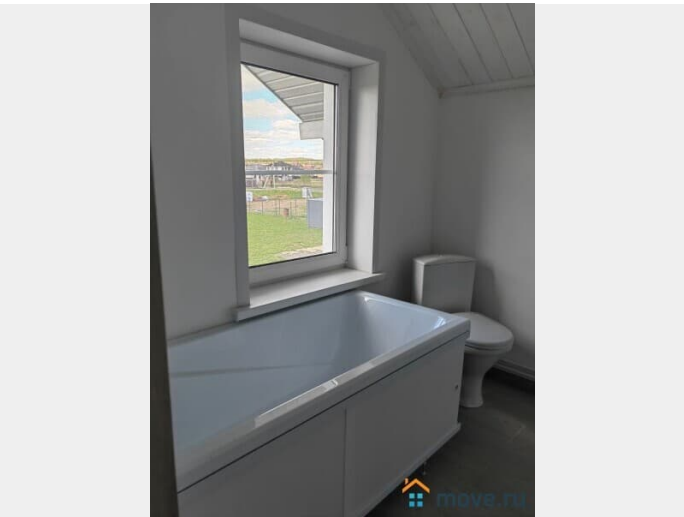
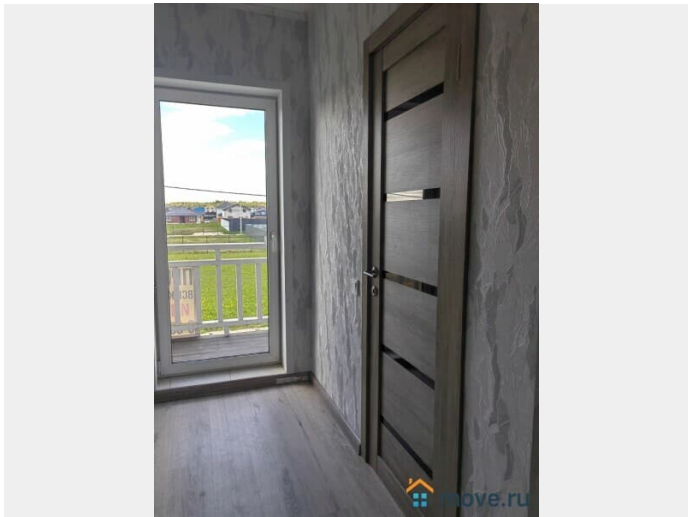




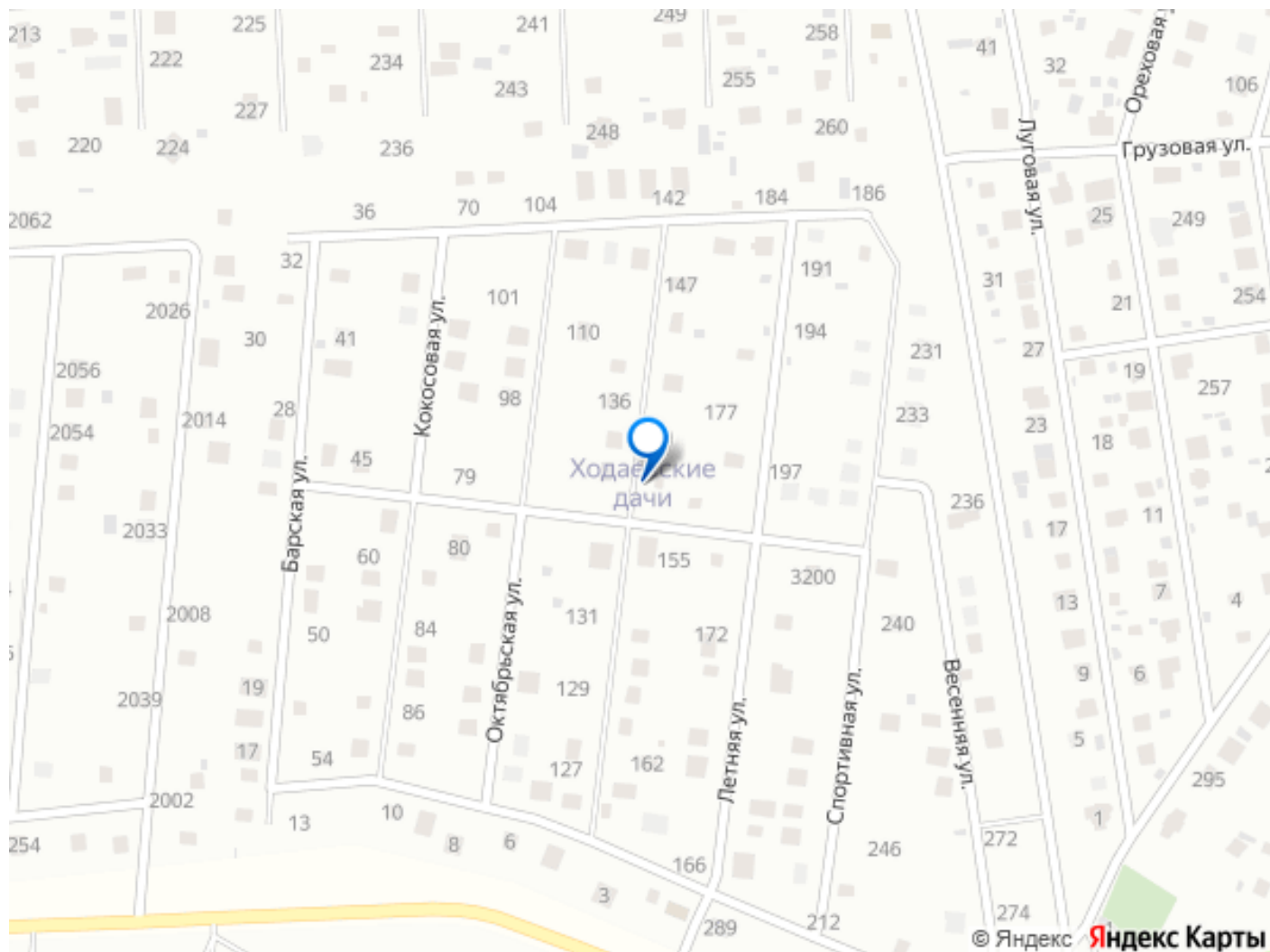












Move.ru - вся недвижимость России