

**Николай Ларионов**

**79036152792**

**Холмы**

**9 990 000 ₽**

Холмы

Шоссе

[Дмитровское](#) ~39 км от МКАД

## Земельные участки

Площадь участка

18 соток

## Детали объекта

Тип сделки

Продам

Раздел

[Земельные участки](#)

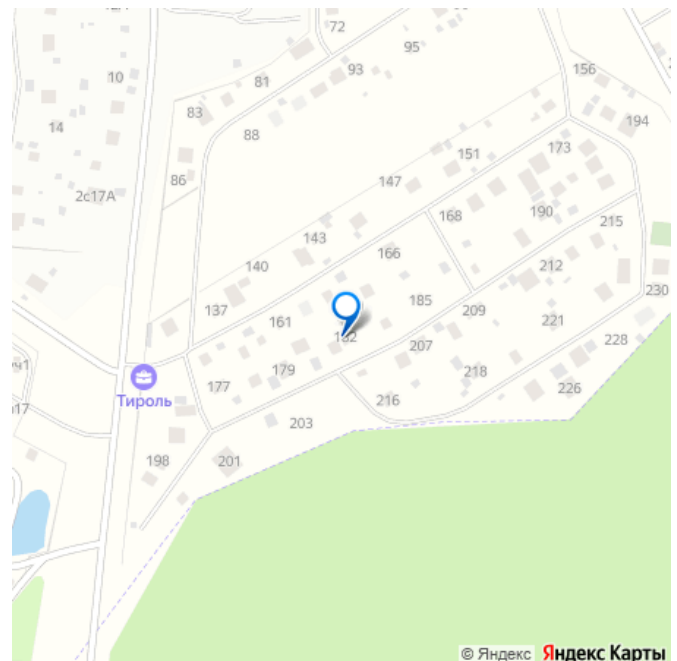
возможен торг, водопровод, канализация, электричество,  
газ

## Описание

Продаю земельный участок правильной формы 18 соток в уютном охраняемом коттеджном поселке Тироль, расположенном на холмах в окружении леса.

Благоустроенная территория с коммуникациями, подъезд асфальт, электричество заведено на участок 15 кВт, магистральный газ проходит по краю участка, вдоль дороги, канализация септик «Топас», водоснабжение-скважина и колодец, все создано для комфортного проживания круглый год, имеются деревенские продовольственные магазины с

для заметок



фермерскими продуктами. Участок расположен на возвышенности, всегда сухой, участок состоит из двух смежных участков 8,98+9,02 сот., на участке построен гараж 53 кв.м , потолок 3,2, с ямой и подвалом, всегда сухо, двухэтажная баня 70 кв.м, с отоплением, отопление электрическое, 1-этаж: санузел с котельной, парная и душевая, кухня-столовая, 2-этаж две жилых комнаты, в настоящее время можно проживать зимой и летом, баня построена из пенобетонных блоков, утеплена и обшита сайдингом, крыша метало-черепица. На участке имеется капитальный фундамент 1250х9700, строили не на продажу, для себя, есть готовый проект двухэтажного дома 168,6 кв.м с террасами, вокруг всех строений произведена отсыпка отмостки щебнем.

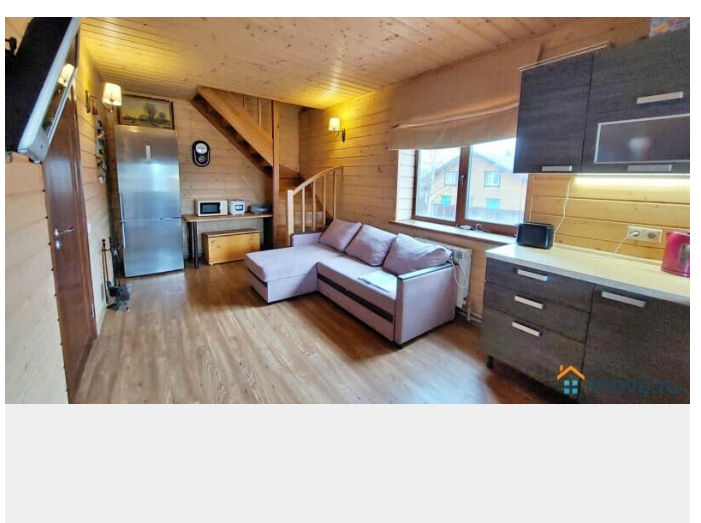
Преимущества расположения поселка - всего 39 км от МКАД и четыре шоссе Дмитровское, Рогачевское, Ленинградское, платная трасса М11 (всего 25 минут до Москвы), удобный выезд на ЦКАД и третье кольцо. Очень тихое и уютное место, в дали от шумных трасс, с живописным ландшафтным рельефом. Рядом расположены крупные подмосковные водохранилища, горнолыжные курорты, вокруг поселка грибной лес, известная лыжная трасса Габо, автобусная остановка.

Территория поселка находится под постоянной охраной, производится круглосуточный обход, въезд осуществляется по пропускам через КПП. Территория поселка оборудована детскими площадками, имеется свой пруд с беседками и прогулочными дорожками, имеется спортивная площадка, футбольное поле и теннисный корт. Все создано для комфортной жизни и отдыха жителям поселка, основная часть жителей проживают постоянно. Имеется строительный вагончик, при необходимости

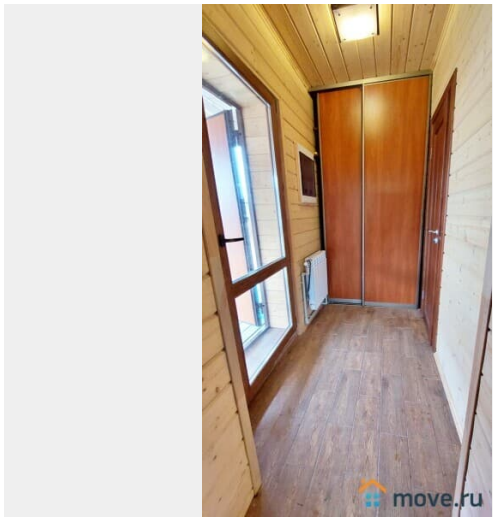
можем отдать. Готовы к обсуждению  
стоимости с реальными покупателями.



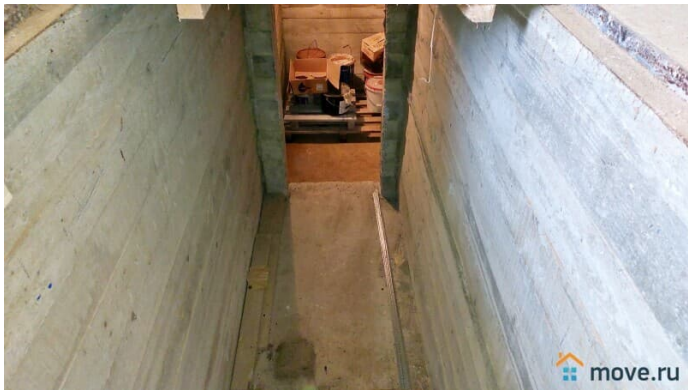
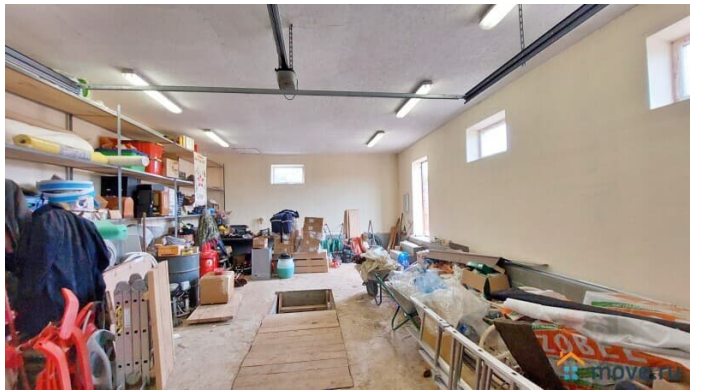




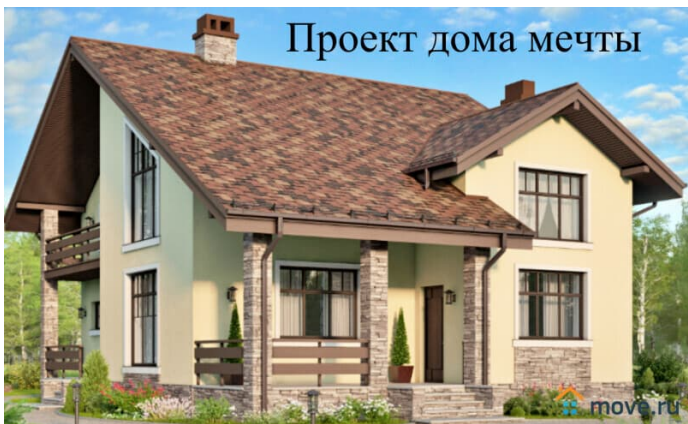


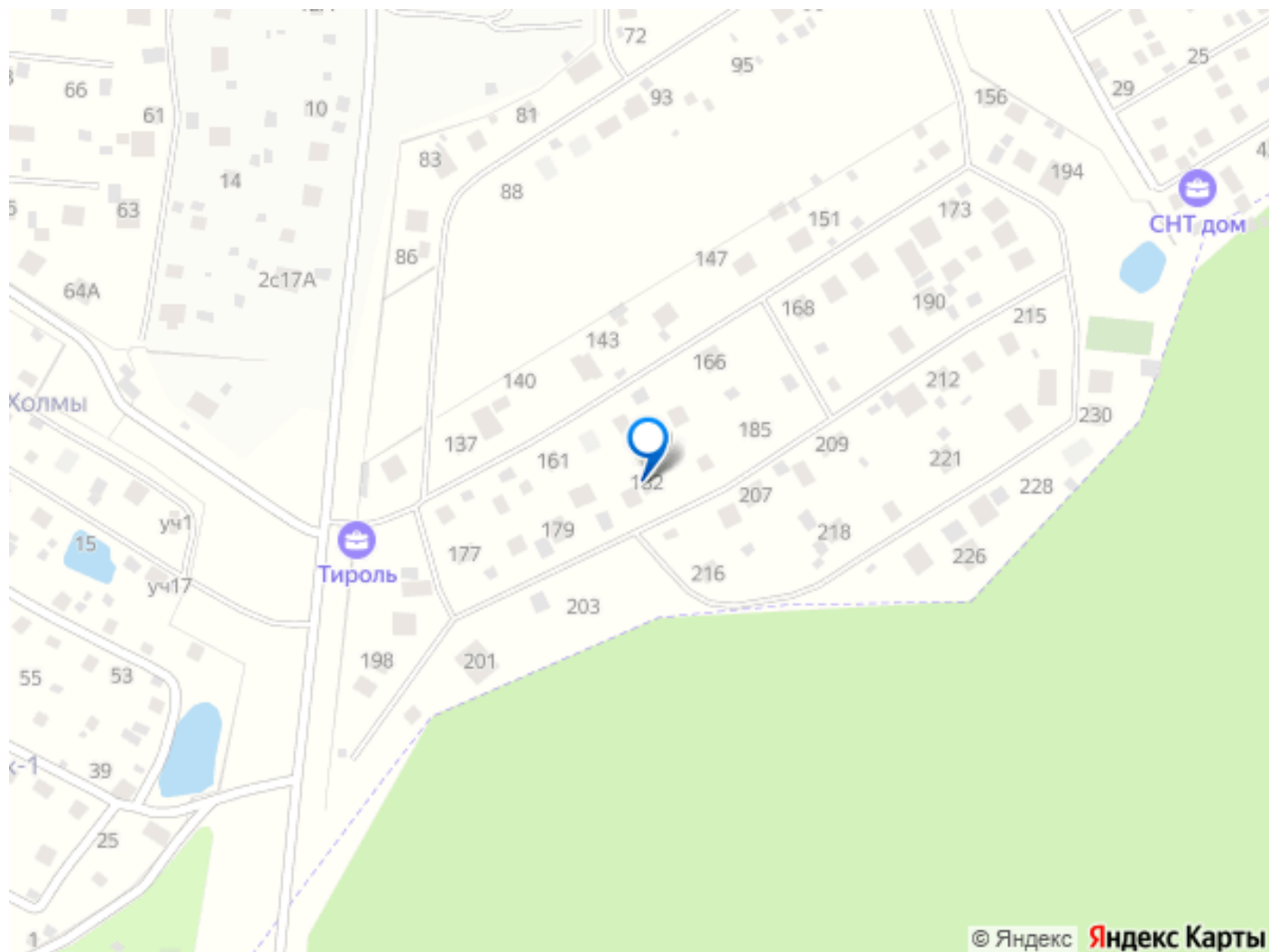












Move.ru - вся недвижимость России