

Храброво, Рогачёвское шоссе

29 000 ₽

Храброво, Рогачёвское шоссе

Шоссе

[Рогачевское](#) ~44 км от МКАД

Коттедж

Количество комнат

6

Общая площадь

300 м²

Детали объекта

Тип сделки

Сдаю

Раздел

[Коттеджи на сутки](#)

туалет в доме, душ в доме, кухня, баня/сауна

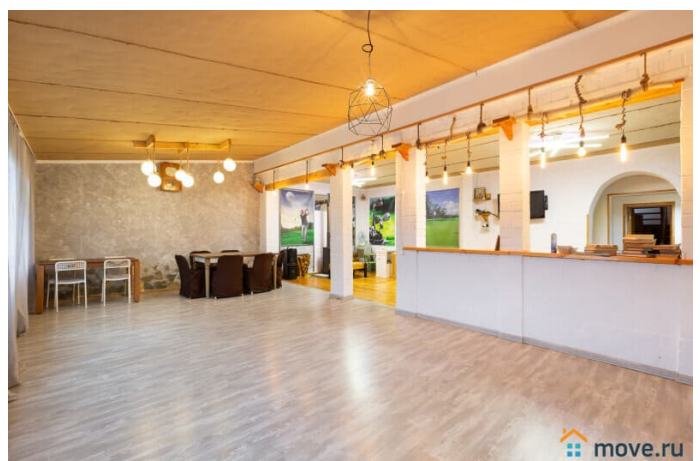
Описание

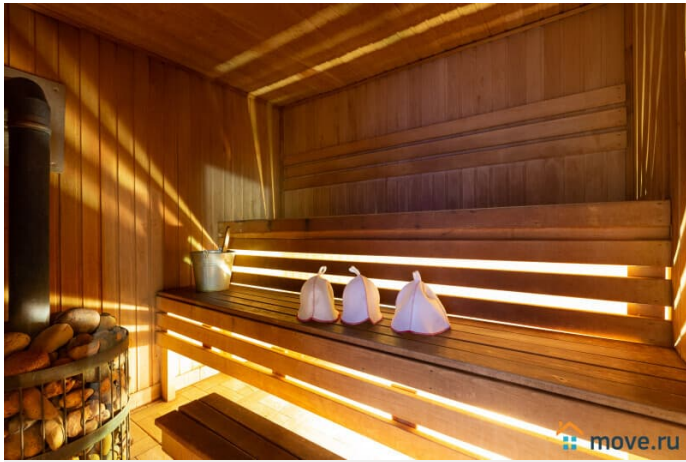
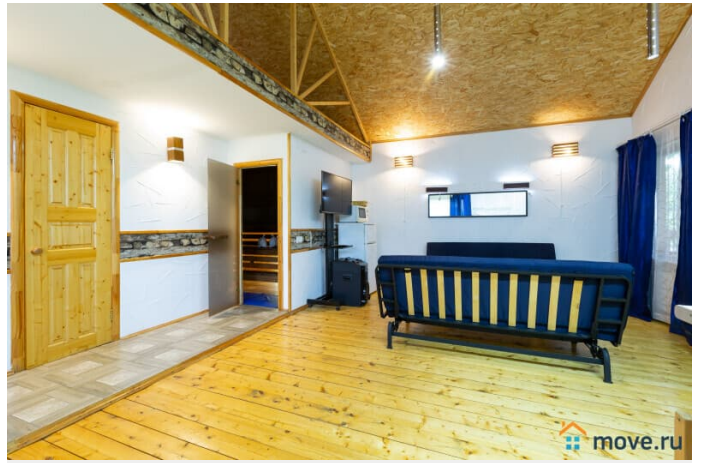
24328 3 ОСНОВНЫХ ПРЕИМУЩЕСТВА: - живописная природа -рядом горнолыжный курорт и гольф-клуб -чистота и порядок ИДЕАЛЬНО ДЛЯ: -дней рождений - корпоративов -семейных торжеств Уютный дом площадью 300 м2 расположен в 44 км от МКАД по Дмитровскому шоссе. В доме: -1 этаж: зал 60 м2, зона отдыха, банкетная зона, кухня, 2 спальни, санузел -2 этаж: 2 спальни, 2 санузла -3 этаж: 2 спальни, санузел -в 4 из 6 спален есть телевизоры -

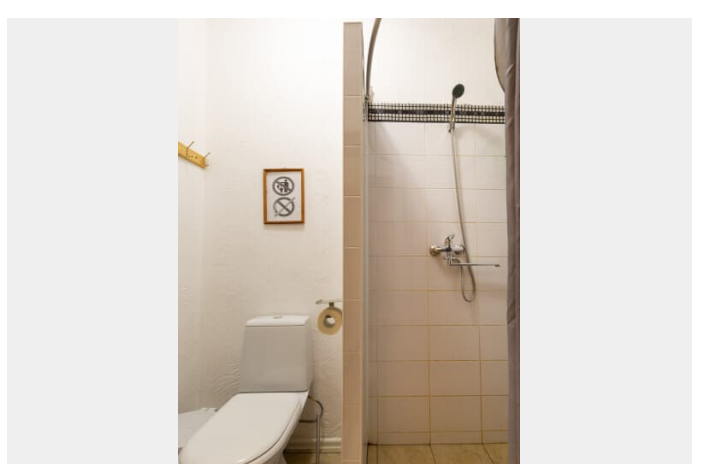
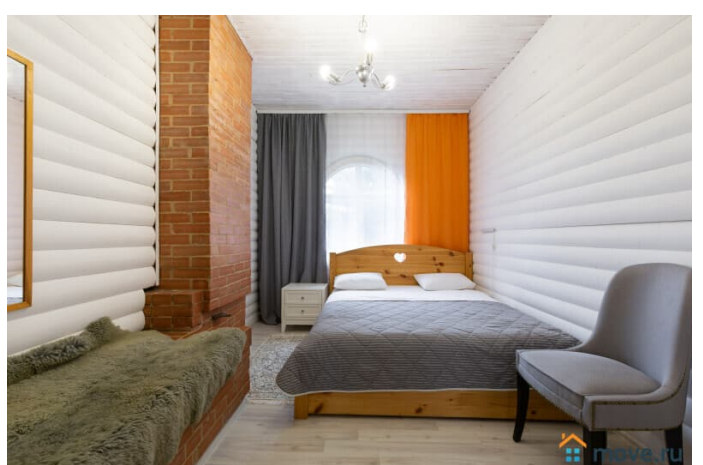
для заметок



комфортное размещение 12 человек, с дополнительными местами - 18 человек На участке: -большая беседка с зоной чиллаута и барбекю -баня: туалет, душ, большая комната отдыха на 10-15 человек, парилка на 4-6 человек, терраска -большой двор - парковка на 15-20 машин Включено в стоимость: -постельное бельё -полотенца - финишная уборка (без вывоза мусора) -топка бани 2 часа (при аренде на полные выходные пт-вс) Дополнительные услуги: -свыше 12 гостей доплата 2 000 р./чел. -вывоз мусора 1 000 - 2 000 р. (или самостоятельно) -баня на дровах 1 500 р./час -доплата за питомца 1 000 р./заезд -чан 6 000 р./топка 3-4 часа Бытовая техника в доме: -посудомоечная машина -духовой шкаф -плита -холодильник - чайник -микроволновая печь -тостер -утюг (по запросу) -фен -гладильная доска (по запросу) Страховой депозит: 20 000 р. Ограничения: -ограничения по шуму на территории -курить в доме запрещено - размещение с животными по согласованию Заезд/выезд: 14:00/12:00 *Указана стоимость до 12 гостей. Цена за сутки в будни (Вс-Чт): от 29 000 р. Цена за сутки в выходной день (Пт-Сб): от 35 000 р. Цена за полные выходные (за 2 суток): от 65 000 р. Цена за Новый год (31.12-02.01): от 165 000 р.











Move.ru - вся недвижимость России