

Грабов Михаил

79857871445

Ильинский, улица Октябрьская, д 59/1

7 390 000 ₽

Ильинский, улица Октябрьская, д 59/1

Улица

[улица Октябрьская](#)

для заметок

Квартира

Количество комнат

3

Высота потолков

2.6 м

Жилая площадь

41.7 м²

Площадь кухни

8.7 м²

Общая площадь

67 м²

Этаж

5/5



Детали объекта

Тип сделки

Продам

Раздел

[Квартиры](#)

Строение

Панельное

Тип комнат

раздельные

Тип балкона

лоджия

Тип санузла

раздельный

Покрытие пола

паркет

Вид из окна

во двор

Ремонт

косметический

Год постройки

1988 г.

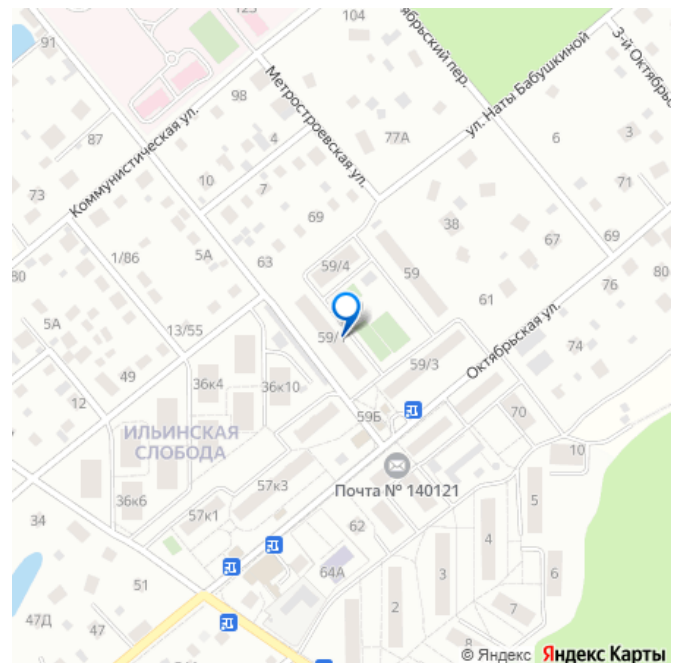
Покупка в ипотеку

да

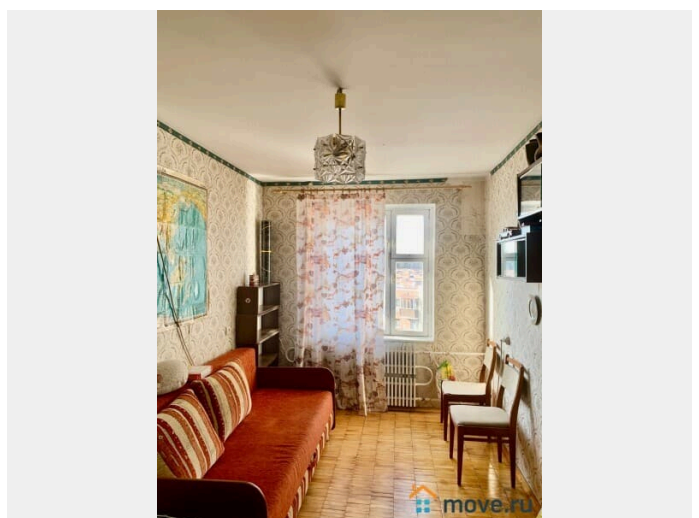
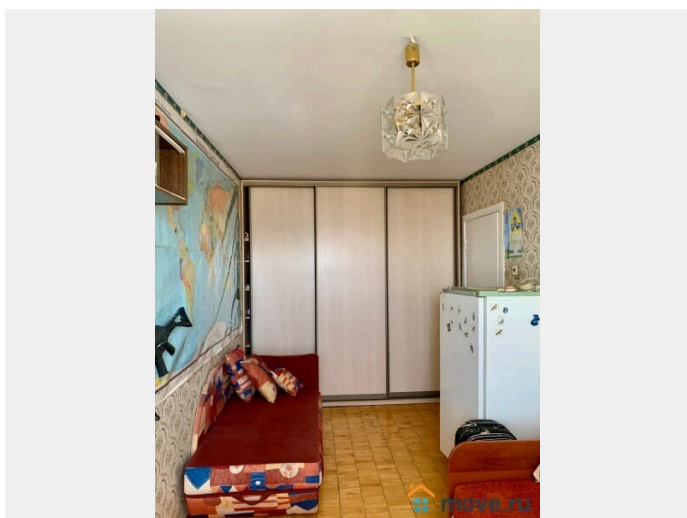
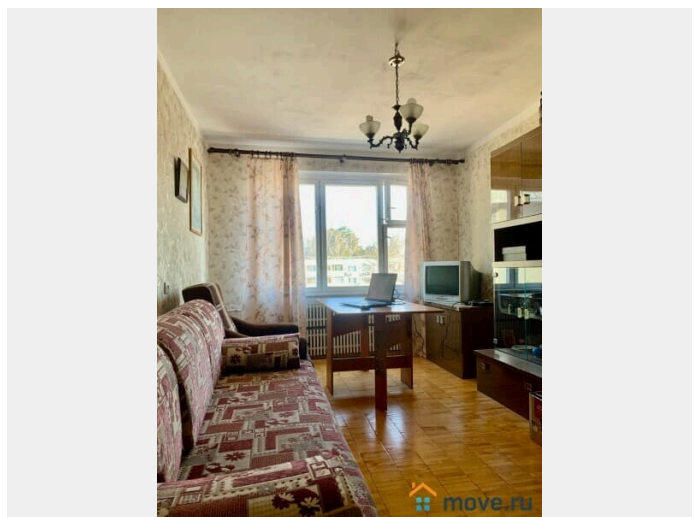
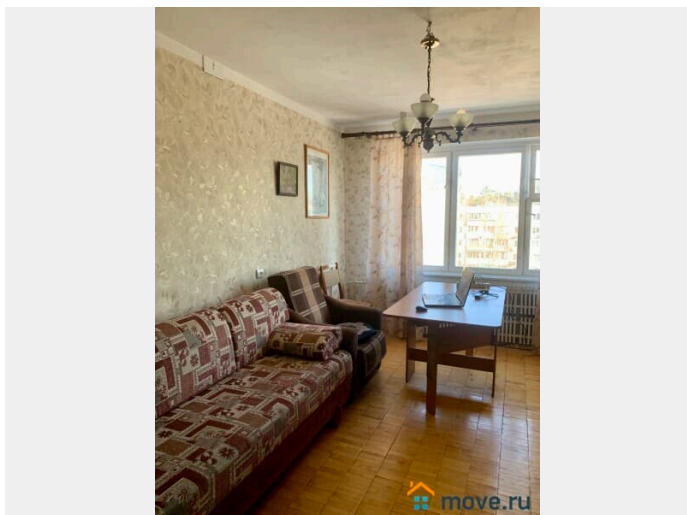
возможна ипотека, мусоропровод, парковка

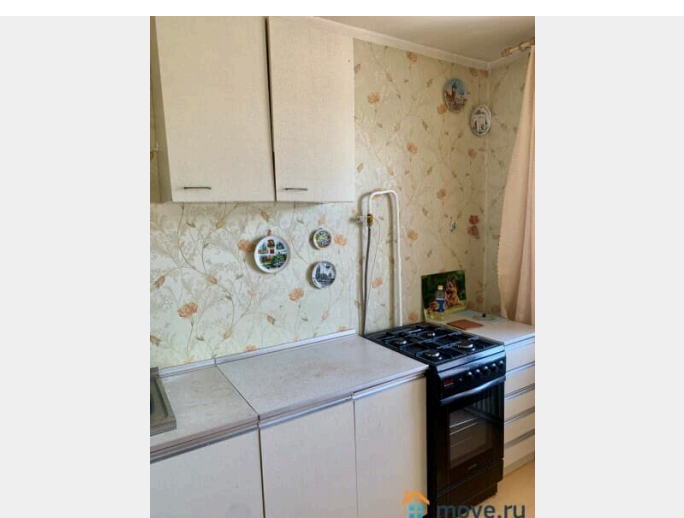
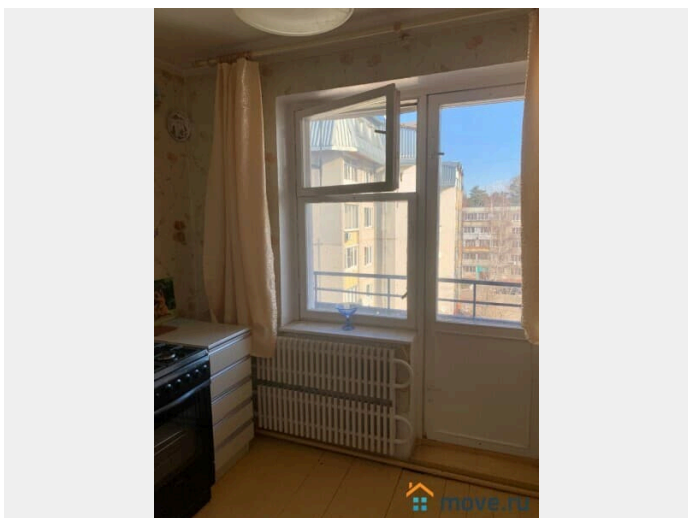
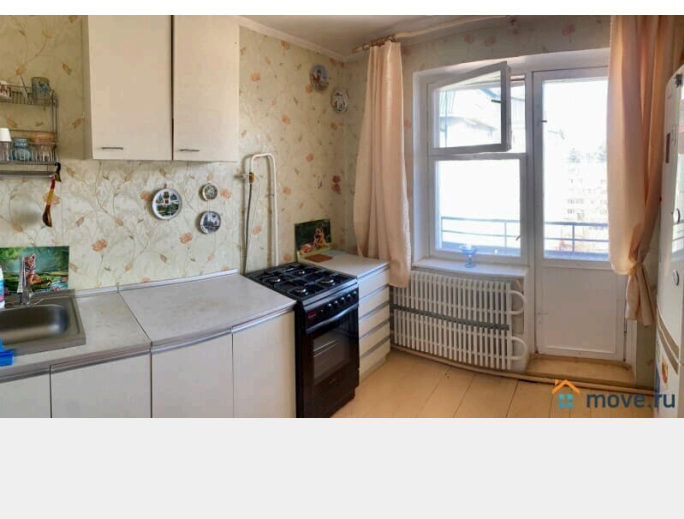
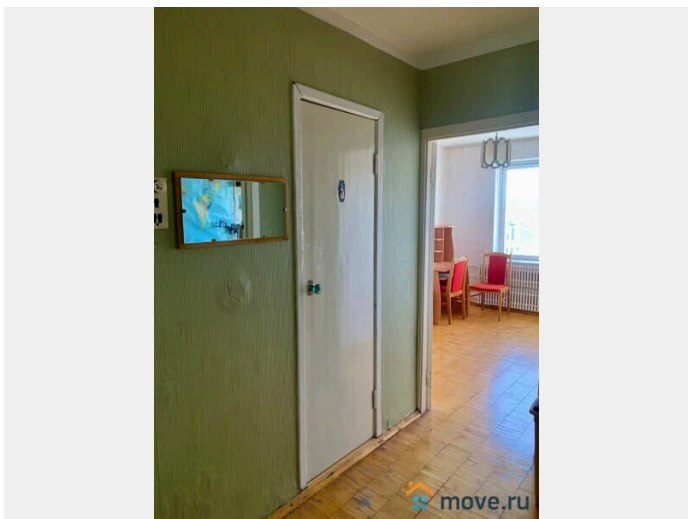
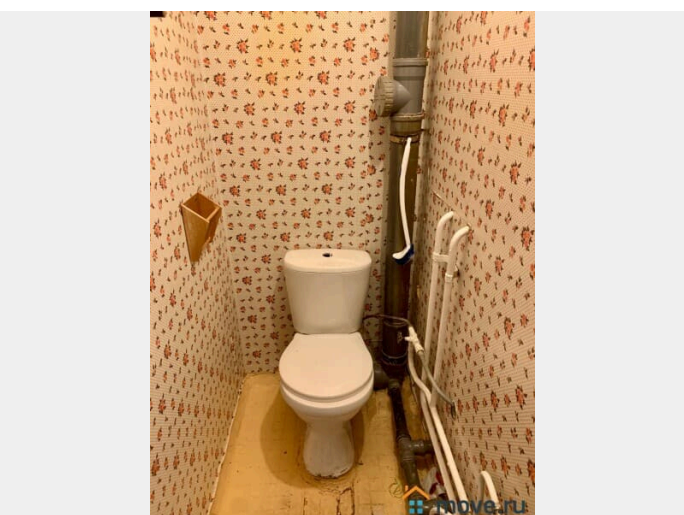
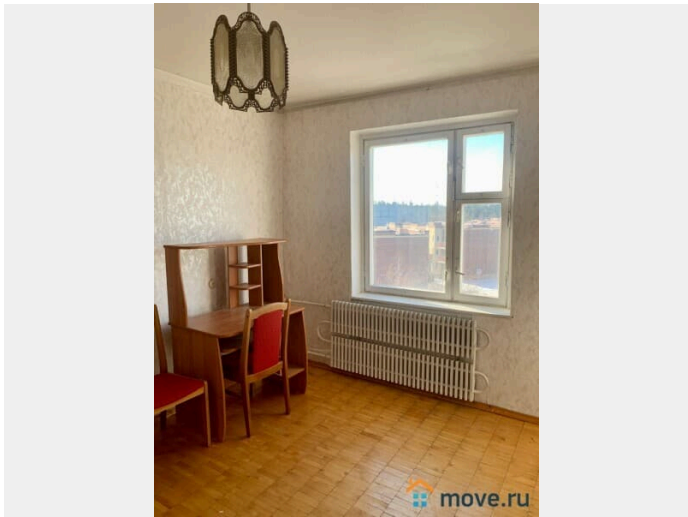
Описание

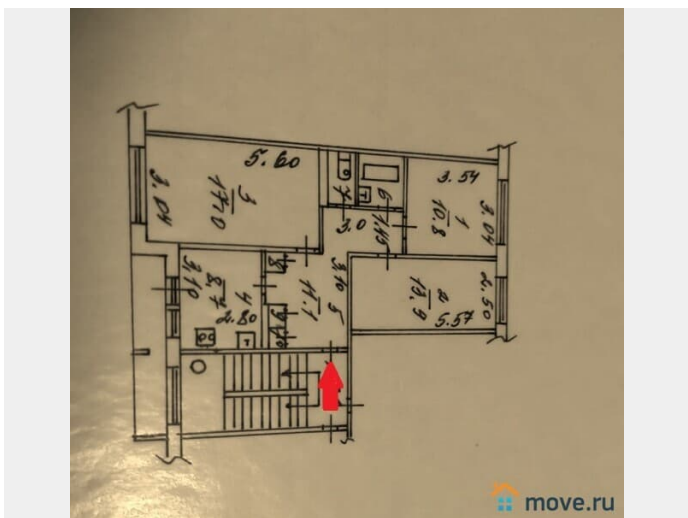
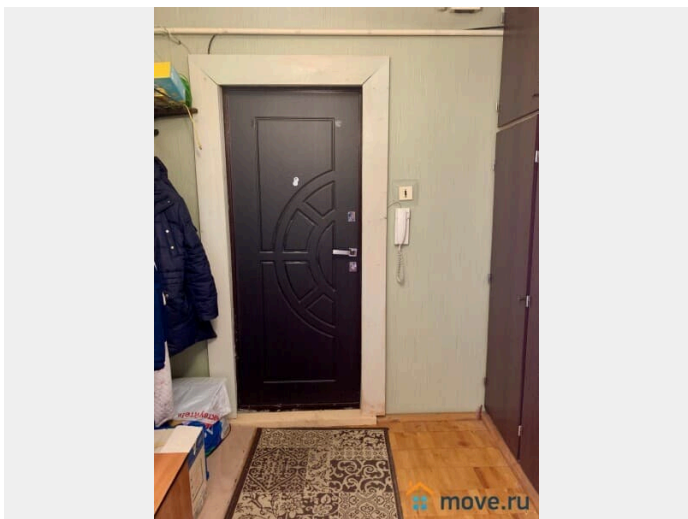
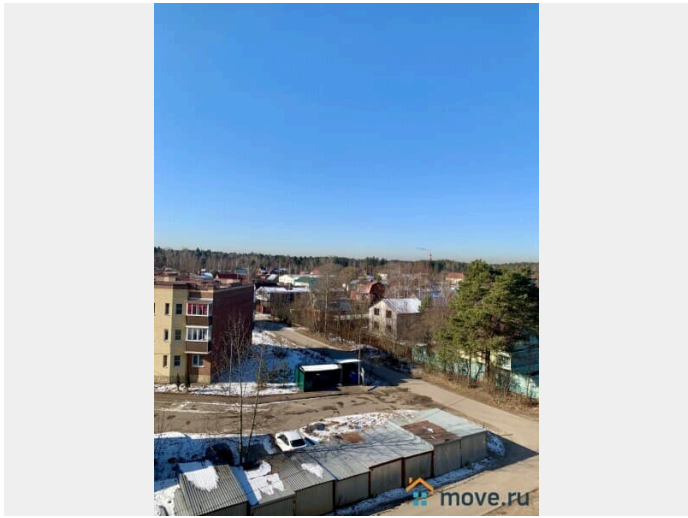
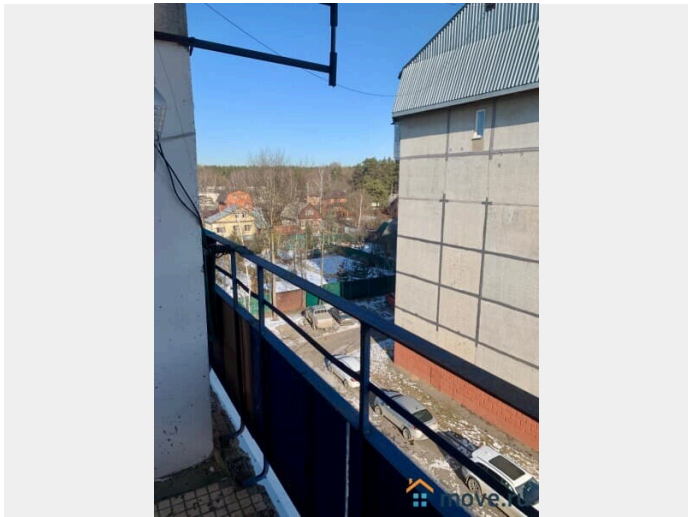
Продаётся 3-х комнатная квартира в 5-ти этажном панельном доме. В шаговой доступности от ст. Ильинская МЦД-3. Дом расположен в тихом микрорайоне рассчитанный на жителей имеющих комфортное городское жильё и инфраструктуру города с загородным расположением дома, которая даёт возможность жителям не выезжать за пределы района. Дома расположены на большом расстоянии друг от друга, в результате чего нет чувства «давления стен» и много свободной придомовой территории с детской и спортивной площадкой. Всегда есть свободные места для парковки автомобиля. Жилой квартал прилегает к большому лесному массиву с множеством прогулочных дорожек, зон для отдыха и



пикников. Прекрасный вариант для удалённой работы, фриланса, людей творческой направленности, пенсионеров и любителей тихих мест. В посёлке расположены дом культуры, школа, дет.сад, почта, аптека, сетевые продуктовые магазины, рынок, пункт выдачи OZON, Wildberries. Квартира тёплая и светлая. Вид из окон на две стороны во двор и на юго-запад. Есть большая лоджия 6 кв.м. которая не входит в общ. пл. квартиры. Комнаты изолированные (10,8 + 13,9 + 17,0 кв.м.), кухня – 8,7 кв.м. Перепланировок нет, обременений нет, юридически и физически свободная, в собственности более 5-ти лет, 2 взрослых собственника, лёгкая альтернатива. Показы по договорённости.

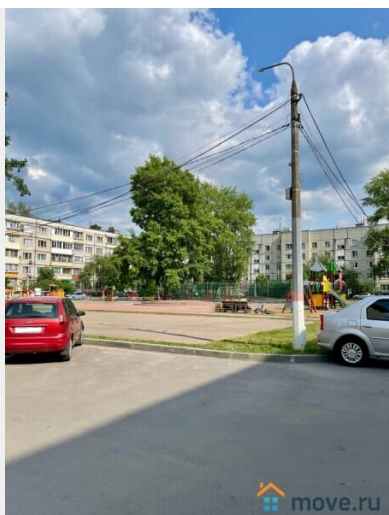


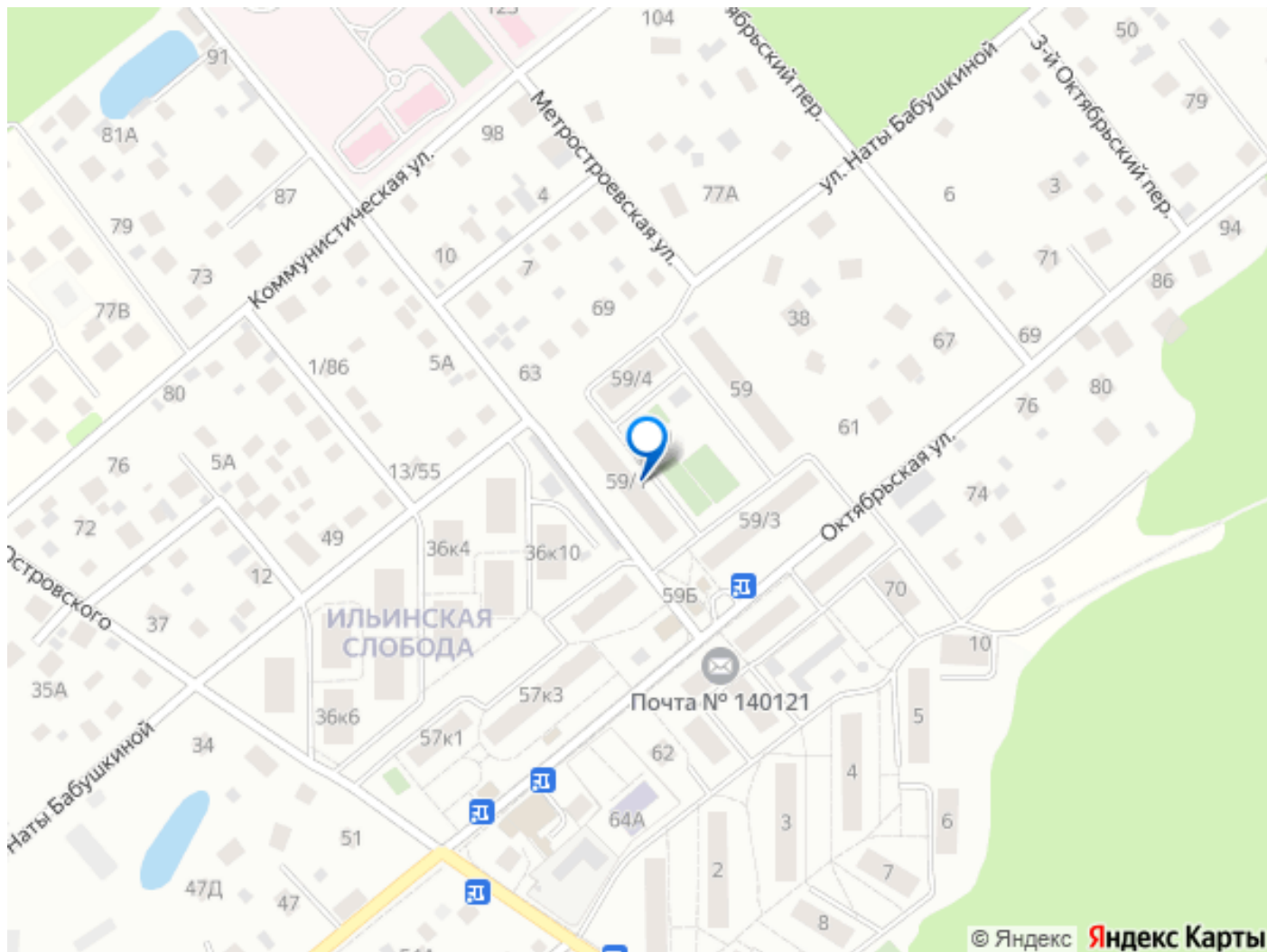




| Экспликация к поэтажному плану № по плану | Назначение частей, квартиры | Общая площадь квартиры, кв. м | В т.ч., площадь из нее | | | лоджий, балконов, веранд с коэф-м |
|--|-----------------------------|-------------------------------|------------------------|-----------|------|-----------------------------------|
| | | | жилая | подсобная | | |
| 1 | жилая | 10,8 | 10,8 | 10,8 | | |
| 2 | жилая | 13,9 | 13,9 | 13,9 | | |
| 3 | жилая | 17,0 | 17,0 | 17,0 | | |
| 4 | кухня | 8,7 | | | 8,7 | |
| 5 | коридор | 11,1 | | | 11,1 | |
| 6 | ванная | 2,6 | | | 2,6 | |
| 7 | туалет | 1,3 | | | 1,3 | |
| 8 | шкаф | 0,3 | | | 0,3 | |
| 9 | шкаф | 0,6 | | | 0,6 | |
| 10 | шкаф | 0,3 | | | 0,3 | |
| 11 | лоджия | 3,0 | | | | 6,0 К=0,50 |
| Всего: | | 69,6 | 66,6 | 41,7 | 24,9 | 3,0 |

Увеличение общей площади с 66,6 кв.м до 69,6 кв.м связано с введением с 01.01.1999г. новой инструкции „О проведении учета жилищного фонда в РФ“, и письмом госстроя РФ № НМ-2243/19 от 29.04.2002г. „О порядке применения инструкции о проведении учета жилищного фонда в РФ“.





Move.ru - вся недвижимость России