

🕒 Создано: 18.03.2025 в 14:05

Обновлено: 11.01.2026 в 15:54

<https://move.ru/objects/9274808807>

Геннадий

79265915948

им Тельмана, им Тельмана, д 25

7 280 000 ₽

им Тельмана, им Тельмана, д 25

Шоссе

[Новорязанское](#) ~18 км от МКАД

Квартира

Количество комнат

3

Высота потолков

2.7 м

Жилая площадь

35 м²

Площадь кухни

10 м²

Общая площадь

70 м²

Этаж

3/5

Детали объекта

Тип сделки

Продам

Раздел

[Квартиры](#)

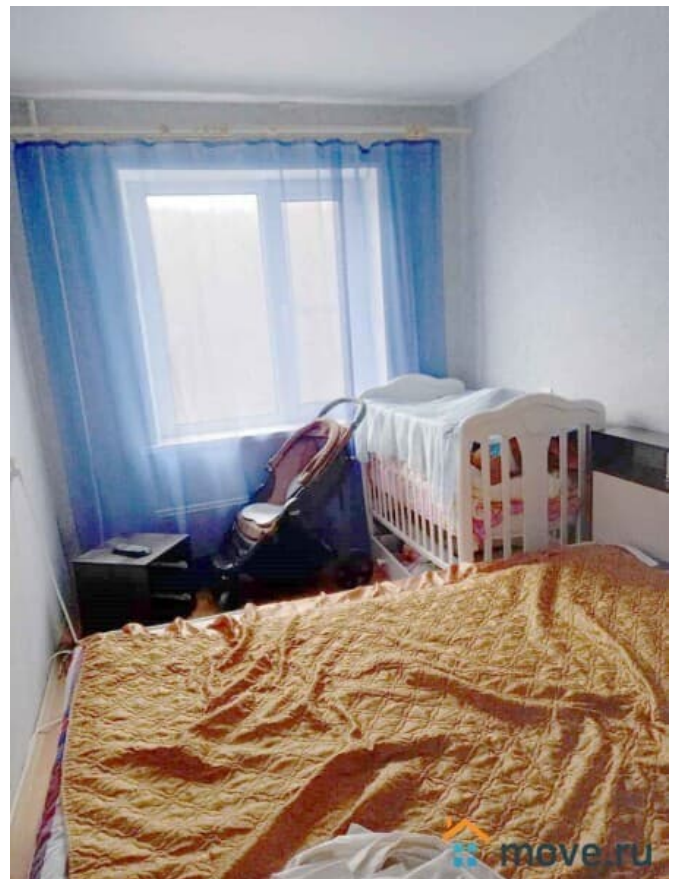
Строение

Панельное

Тип комнат

раздельные

для заметок



Тип балкона

лоджия

Тип санузла

раздельный

Покрытие пола

паркет

Вид из окна

во двор

Ремонт

косметический

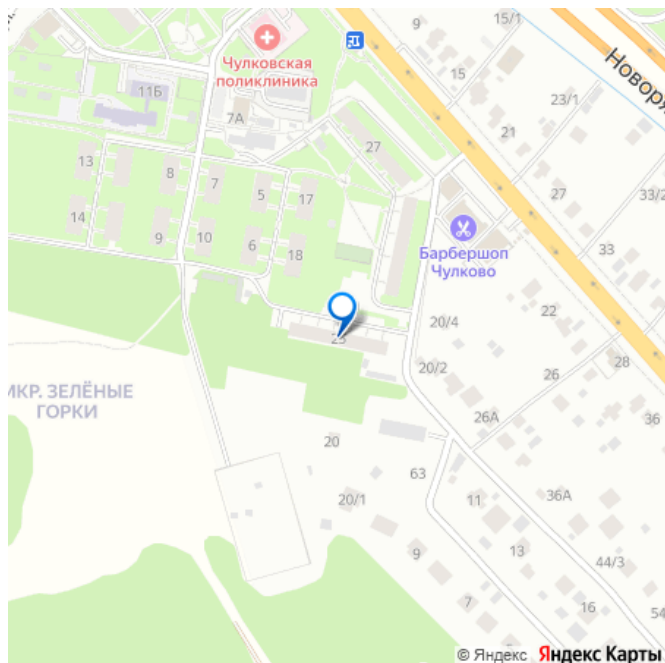
Покупка в ипотеку

да

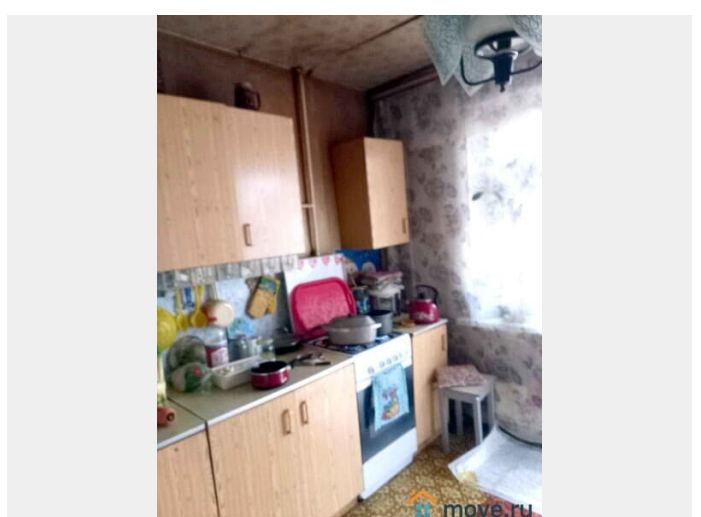
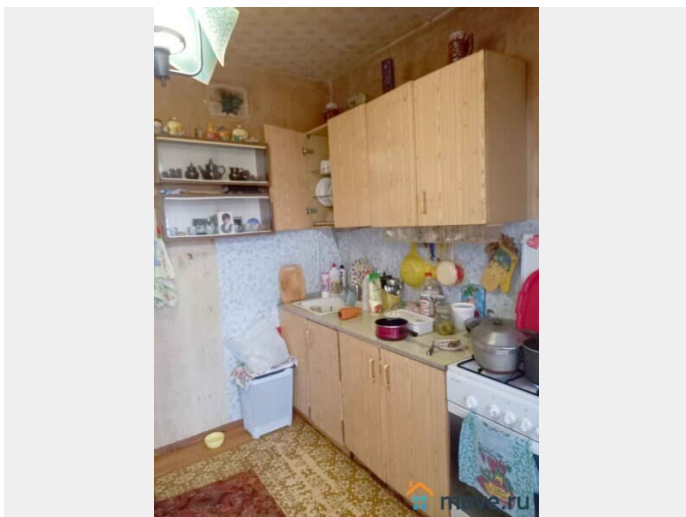
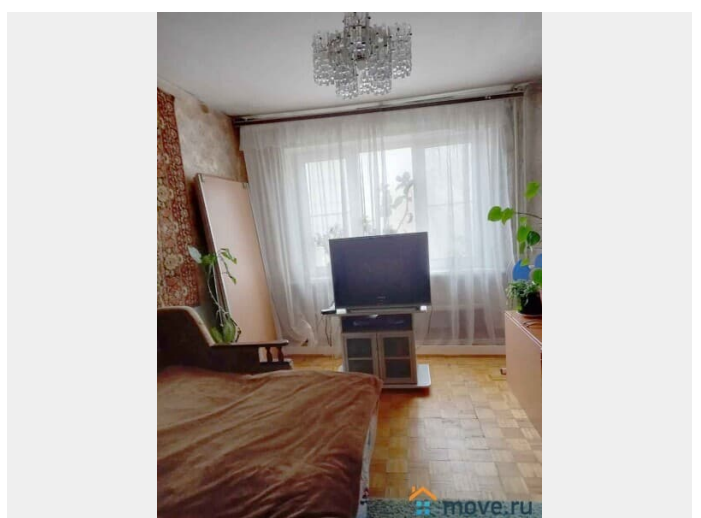
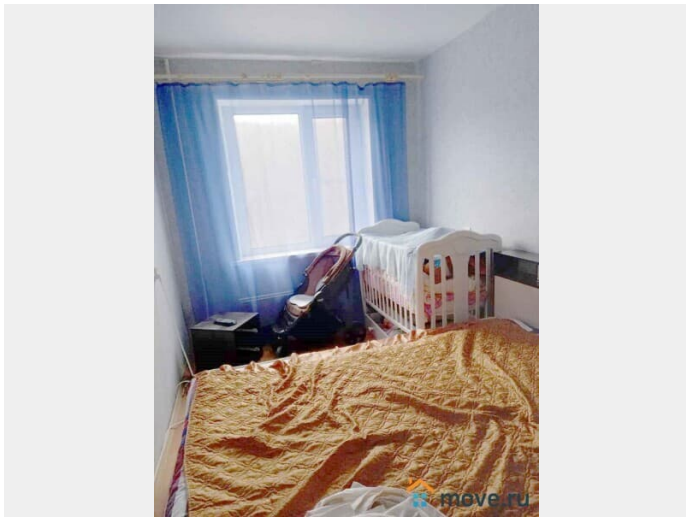
возможна ипотека, возможен торг, телефон, интернет,
парковка

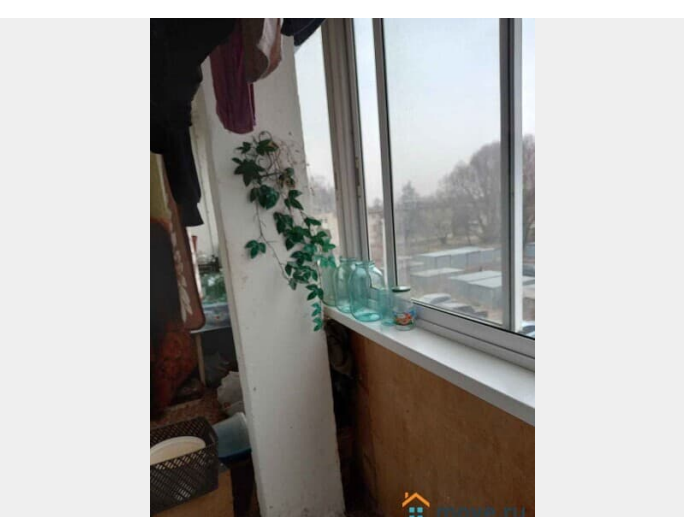
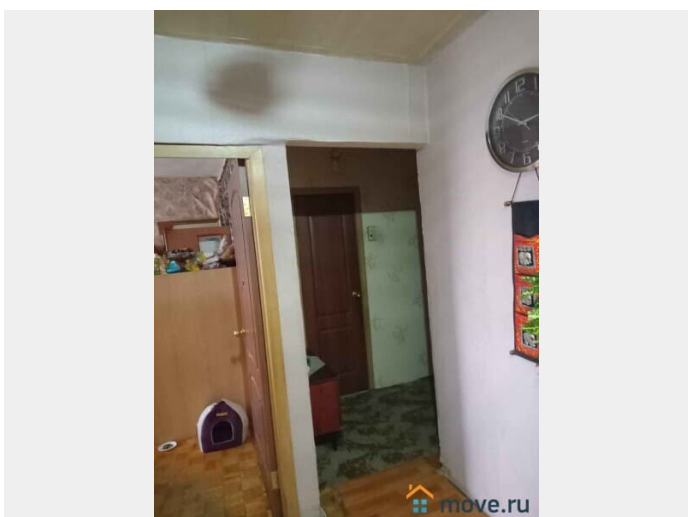
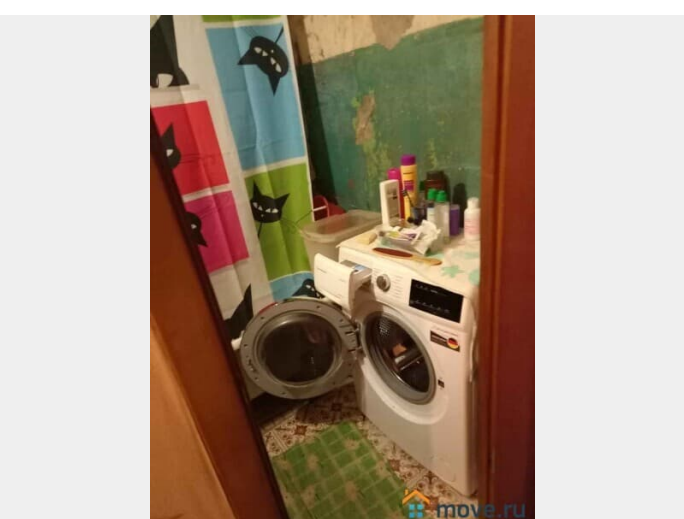
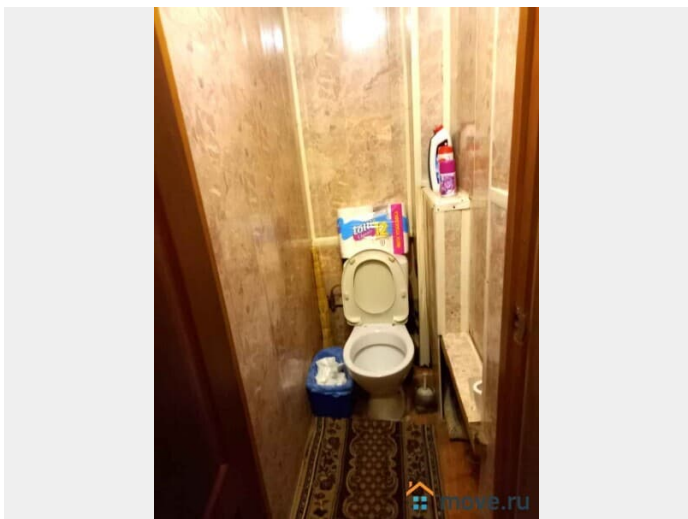
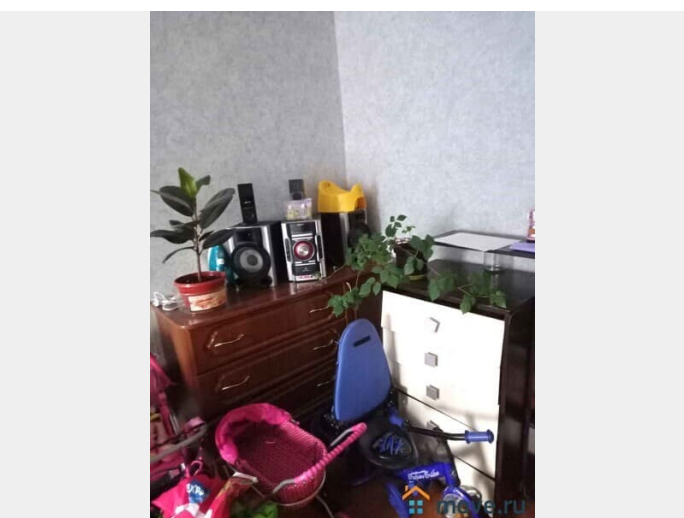
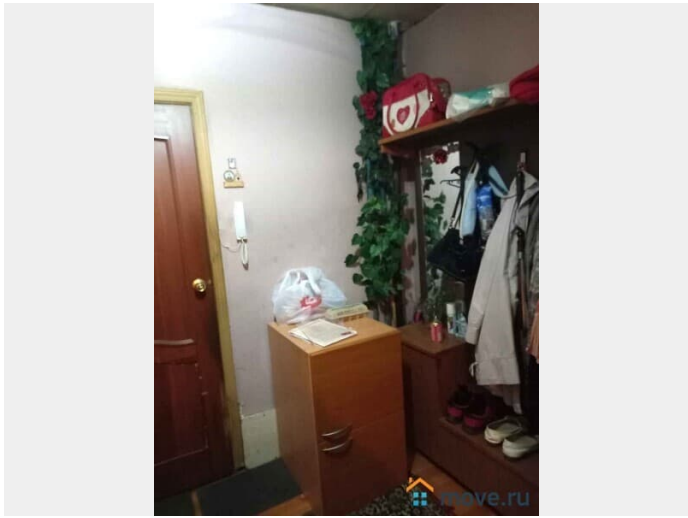
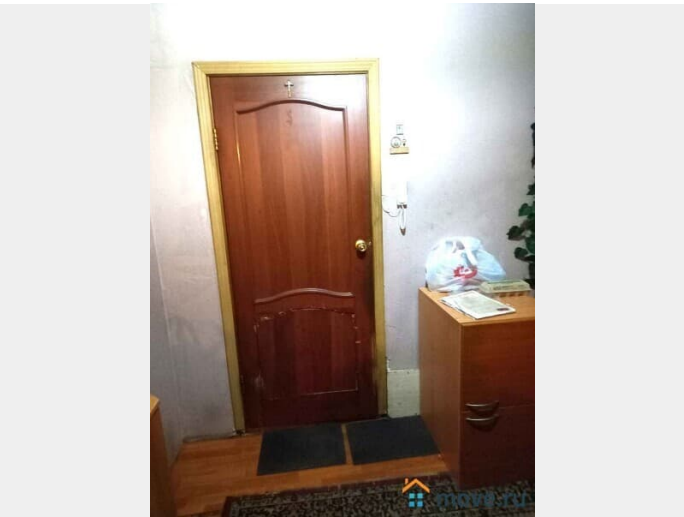
Описание

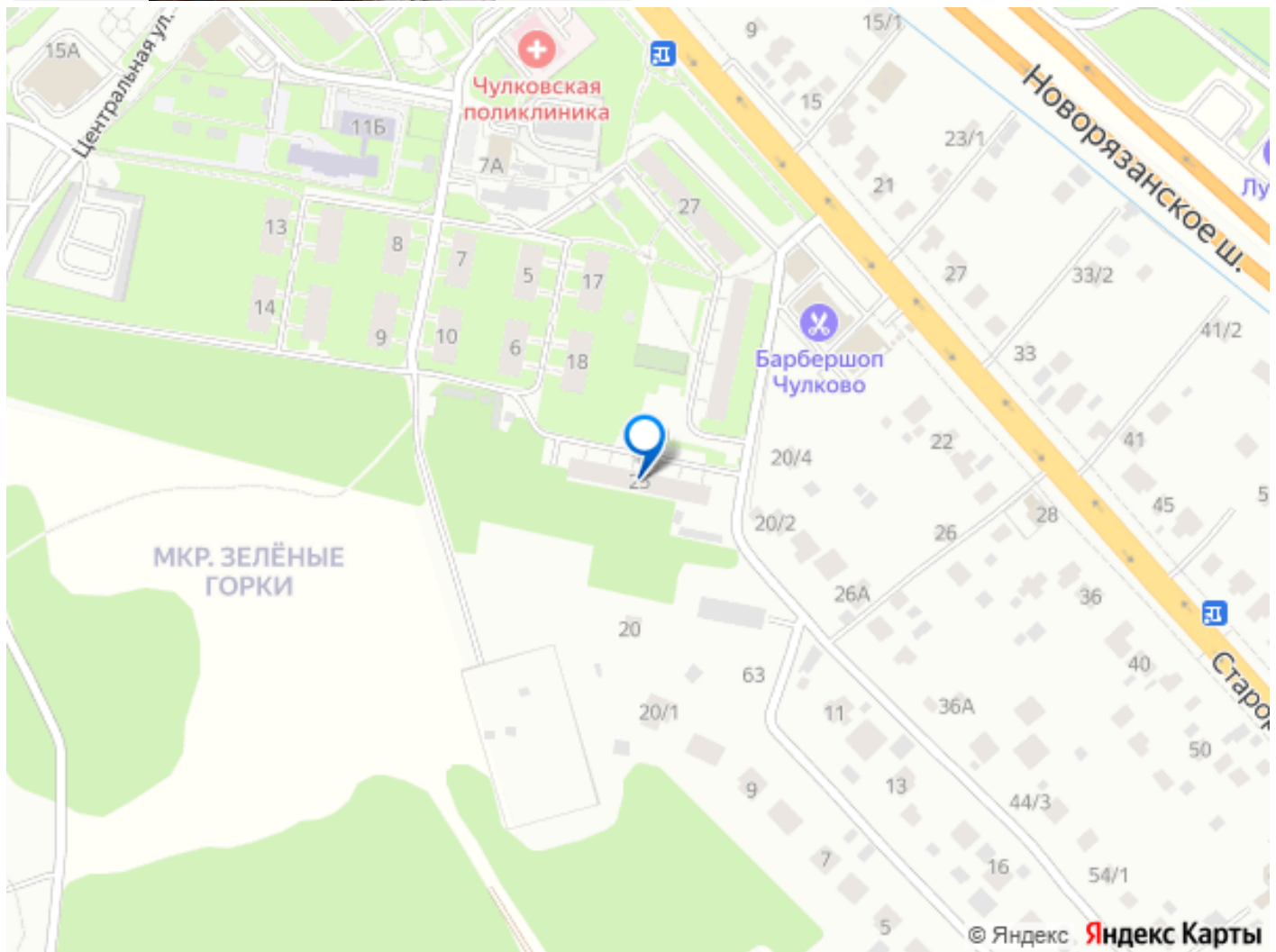
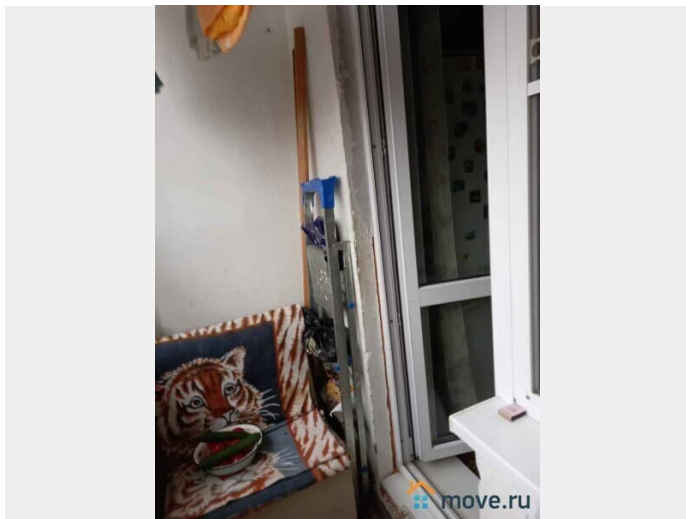
Продам трехкомнатную квартиру по адресу Московская область, Раменский район, поселок Тельмана, дом 25. 18 км от МКАД по Новорязанскому шоссе. Квартира с лоджией площадью 70 кв.м. расположена на 3 этаже 5 этажного дома. Есть домофон и телефон. Плита газовая. Лоджия застеклена. Есть вся необходимая бытовая техника и мебель. Санузел раздельный. Культурные соседи, ухоженный подъезд. В доме свежий капитальный ремонт. Ближайшие города Раменское, Жуковский, Бронницы. В 70 метрах от дома общеобразовательная школа, в 10 метрах от дома детский сад, поликлиника - 300 м, Москва река с оборудованными местами для отдыха и пикника - 350 м. В шаговой доступности рынок сельхозпроизводителей, множество магазинов, горнолыжный курорт Чулково (800 м), лесопарк, Боровской курган, 2-4 мин



езды до нового гипермаркета ЛеманоПро. 15 минут на авто до аэропорта Жуковский. 17 минут до авиасалона МАКС. 280 метров до автобусной остановки с частым транспортным сообщением до Москвы, Жуковского, Люберец, Рамеское, Бронницы - автобусы и маршрутные такси. Метро Котельники 25 мин (строится новая эстакада, будет ещё быстрее), платформа РЖД Кратово 15 мин. на авто. До Москвы по РЖД за 20-30 мин гарантированно. В собственности с 2005 года. Возможна продажа по ипотеке, торг, материнский капитал возможен.







Move.ru - вся недвижимость России