

🕒 Создано: 19.04.2024 в 12:17

Обновлено: 31.12.2025 в 13:02

**Геннадий**

**79265915948**

**им Тельмана, улица Центральная, д 3**

**5 780 000 ₽**

им Тельмана, улица Центральная, д 3

Улица

[улица Центральная](#)

Шоссе

[Новорязанское](#) ~18 км от МКАД

## Квартира

Количество комнат

2

Высота потолков

2.7 м

Жилая площадь

35 м<sup>2</sup>

Площадь кухни

6.8 м<sup>2</sup>

Общая площадь

48 м<sup>2</sup>

Этаж

2/5

## Детали объекта

Тип сделки

Продам

Раздел

[Квартиры](#)

Строение

Панельное

для заметок



Тип комнат

смежные

Тип балкона

лоджия

Тип санузла

совмещенный

Покрытие пола

ламинат

Вид из окна

во двор

Ремонт

косметический

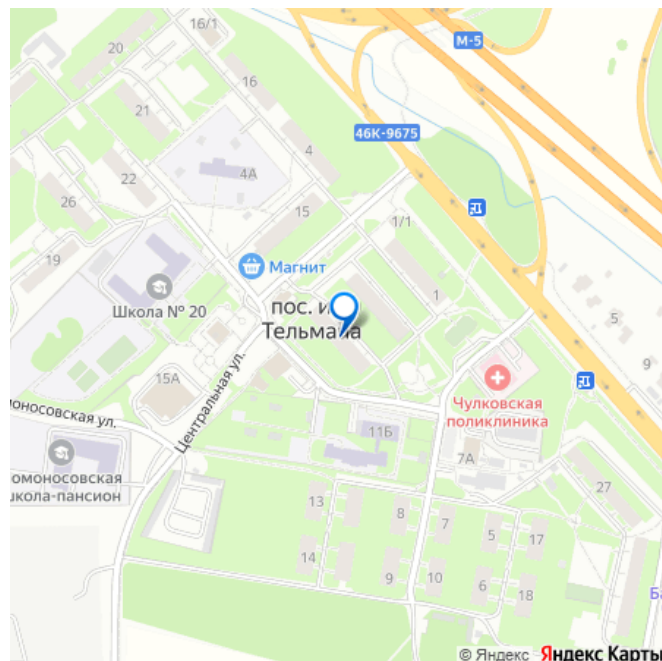
Покупка в ипотеку

да

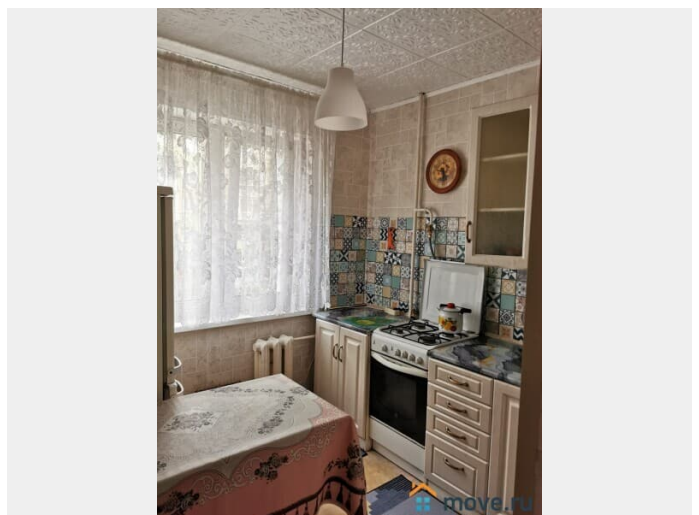
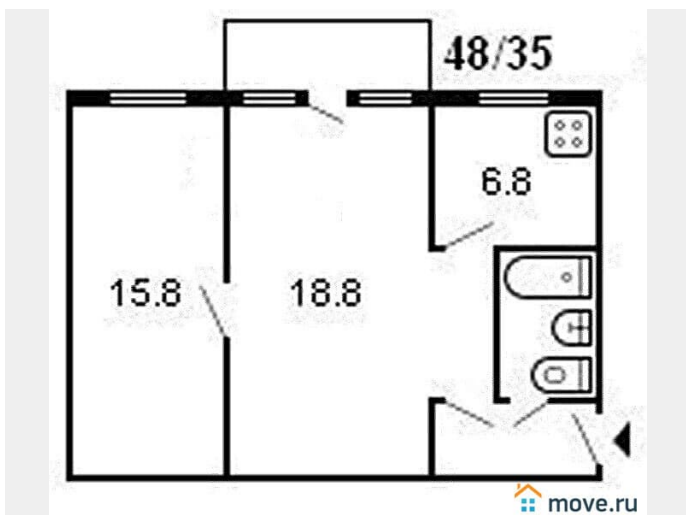
возможна ипотека, возможен торг, телефон, интернет,  
парковка

## Описание

Продам двухкомнатную квартиру в центре поселка им. Тельмана Московской области, Раменского района. 18 км от МКАД по Новорязанскому шоссе. Квартира 48 квм расположена на 2 этаже 5 этажного дома. Вдоме выполнен капитальный ремонт, заменены коммуникации, утеплен и облицован фасад, подъезд чистый. Квартира уютная, косметический ремонт. Есть домофон и телефон. Плита газовая. Новый кухонный гарнитур. Все коммуникации, отопление новые. Вся необходимая бытовая техника и мебель в хорошем состоянии. Культурные соседи. Ближайшие города Раменское, Жуковский, Бронницы. В 120 метрах от дома общеобразовательная школа и 200 м Ломоносовская частная школа-

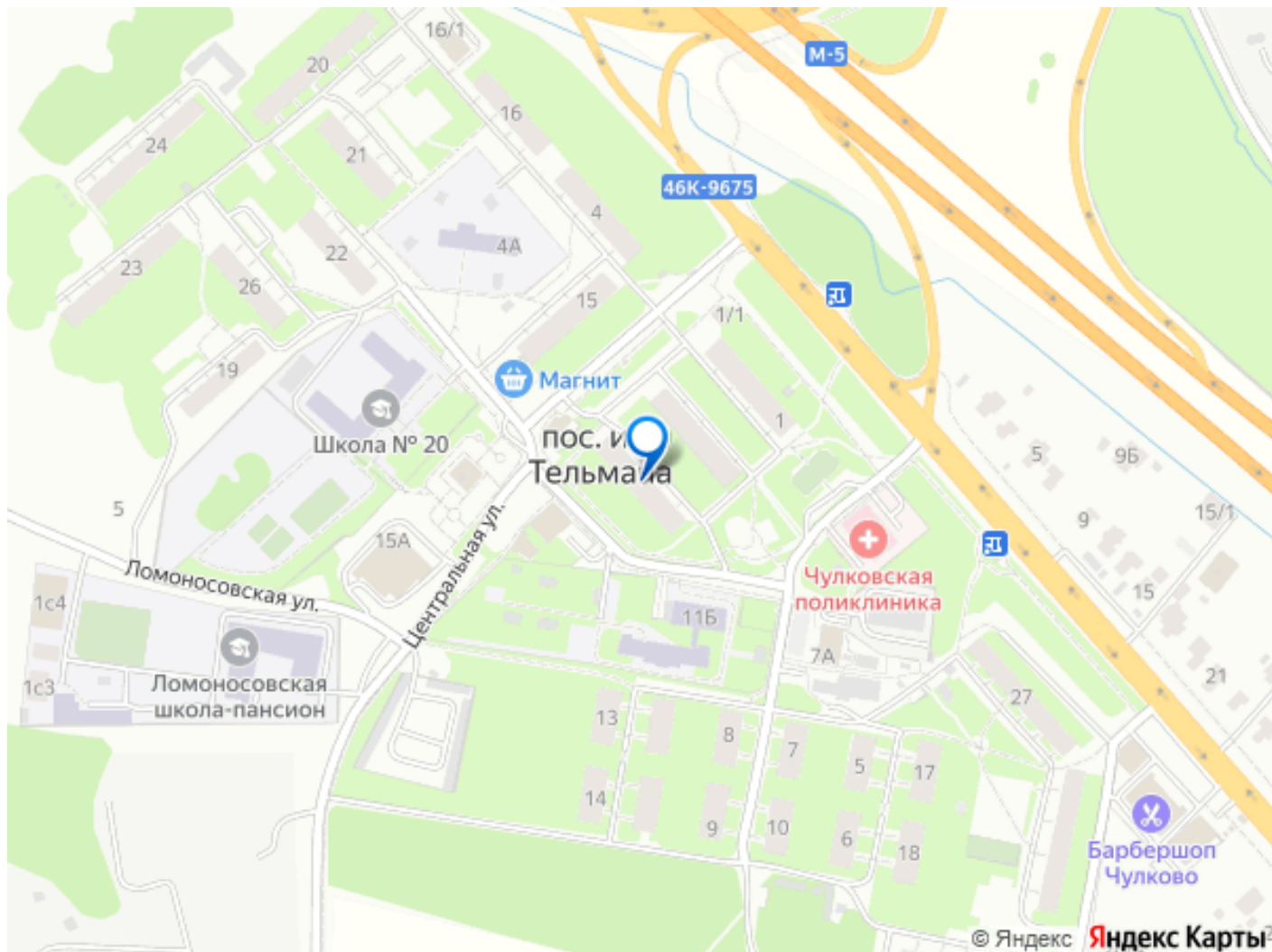


пансион, 150 м от дома детский сад,  
поликлиника - 100 м, Москва река с  
оборудованными местами для отдыха и  
пикника - 450 м. В шаговой доступности  
рынок сельхозпроизводителей, множество  
магазинов, горнолыжный курорт Чулково  
(900 м), лесопарк, Боровской курган, 3-5 мин  
езды до нового гипермаркета Леруа Мерлен.  
15 минут на авто до аэропорта Жуковский. 17  
минут до авиасалона МАКС. 150 метров до  
автобусной остановки с частым  
транспортным сообщением до Москвы,  
Жуковского, Люберец, Рамеское, Бронницы -  
автобусы и маршрутные такси. Метро  
Котельники 25 мин (открытие новой  
эстакады, будет ещё быстрее), платформа  
РЖД Кратово 15 мин. на авто. До Москвы по  
РЖД за 25-30 мин. Возможна продажа по  
ипотеке, торг, материнский капитал.









Move.ru - вся недвижимость России