

🕒 Создано: 09.10.2025 в 12:29

Обновлено: 29.01.2026 в 11:35

Олег Федоров

79258558555

Истра, Деревня Славково, д. 45

99 000 000 ₽

Истра, Деревня Славково, д. 45

Шоссе

[Новорижское](#) ~28 км от МКАД

Дом

Жилая площадь

150 м²

Площадь кухни

40 м²

Общая площадь

322 м²

Детали объекта

Тип сделки

Продам

Раздел

[Дома, дачи](#)

Строение

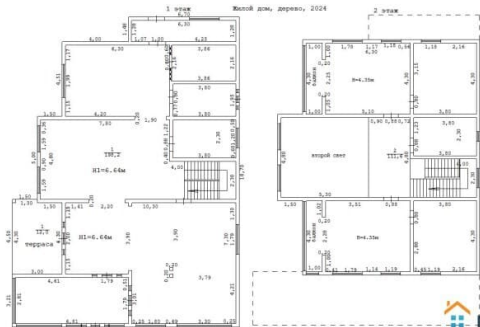
Деревянное

возможен торг, туалет в доме, душ в доме, кухня,
баня/сауна, отопление, водопровод, канализация,
электричество, газ, ПМЖ

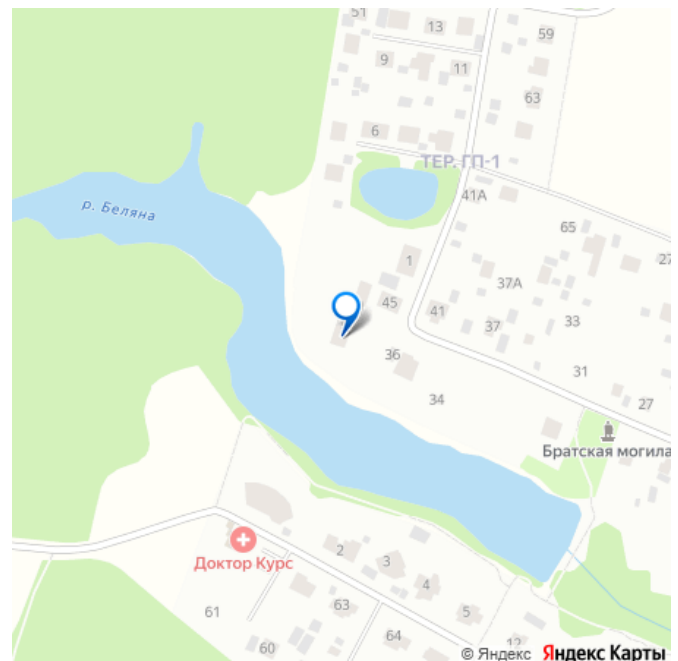
Описание

Вашему вниманию предлагается к продаже
НОВЫЙ, современный дом из клееного бруса
322 кв.м., предназначенный для
круглогодичного проживания с потрясающим

для заметок



 move.ru



панорамным видом на озеро и сосновый бор. Первая береговая линия (собственный выход к воде, свой пляж) в деревне Славково, муниципального округа Истра, Московской области расположенном на ВЫСОКОМ берегу потрясающего озера, вблизи КП

"Монтевиль" и "Риверсайд" в 20 минутах езды (30 км) от МКАД по скоростному Новорижскому шоссе. На участке расположены следующие строения: 1.

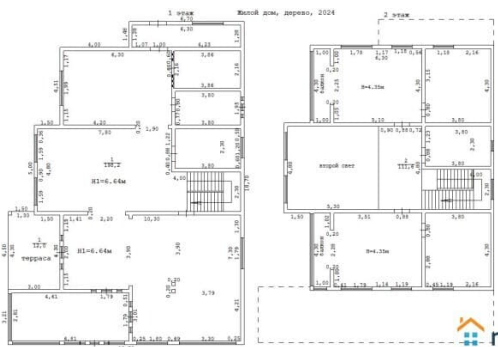
Двухэтажный зимний дом общей площадью 322 кв.м., 2024 года постройки. - Дом построен по индивидуальному проекту с использованием современных качественных материалов. - материал стен: клееный брус (сосна) размером 230х200 - фундамент: бетонные сваи - кровля: немецкая мягкая черепица "Брасс", стеклопакеты "Рехау"

Коммуникации в доме: ГАЗ в доме электричество - 30 кВт разведено по дому вода - скважина 100 метров, заведена в дом по зимнему канализация - станция биоочистки отопление - газовый котел + теплые полы. Планировка дома (есть на фото):

Первый этаж: 2 входа в дом, прихожая, терраса, зал с вторым светом, огромная кухня-столовая-гостиная с панорамными окнами и выходом на открытую веранду с красивейшим видом на реку и лес, санузел, гардеробная, бойлерная, комната. Второй этаж: 4 спальни, холл с вторым светом, санузел, две просторные спальни с остекленными лоджиями и видом на лес и озеро и две детские спальные комнаты. 2.

Баня 80 кв.м. (10х8) с просторной, открытой "парящей над рекой" верандой и с собственным выходом к берегу. Планировка (есть на фото): зал 28 кв.м., веранда 21 кв.м., парная 7.3 кв.м., предбанник 6 кв.м., комната 11 кв.м., санузел. Коммуникации все заведены: отопление, вода, канализация,

электричество. Эксклюзивный земельный участок площадью 9.1 сотка (фактически более 15 соток) на первой береговой линии небольшого водохранилища, только с двумя соседями расположенный на краю деревни, высокий берег, панорамный вид, абсолютная тишина, отдельный заезд для трех домовладений. Отличная локация: Деревня тупиковая (не проезжая) с широкими асфальтированными улицами, находится в окружении элитных коттеджных посёлков Villagio Estate — Greenfield, Monteville, Renaissance Park, Park Avenue, Madison Park. Развитая инфраструктура всего в 1 км от дома Novaya Riga Outlet Village продуктовые магазины, детские сады, школы, банки и тд; Хорошая транспортная доступность: около 10 минут до Новой Риги, 3 км до ЦКАД и 30 минут до Москвы. Остановка общественного транспорта в 10 минутах ходьбы. Категория земель: земли населенных пунктов., разрешенное использование - ЛПХ. Документы в полном порядке (дом и земельный участок зарегистрированы в собственности, межевание проведено). Можно прописаться, использовать материнский капитал и ипотеку для покупки. Просмотр в любой день по предварительной договоренности. Приезжайте и посмотрите этот дом и участок на месте, второго такого места Вы уже не найдете. Торг реальному покупателю присутствует.



move.ru



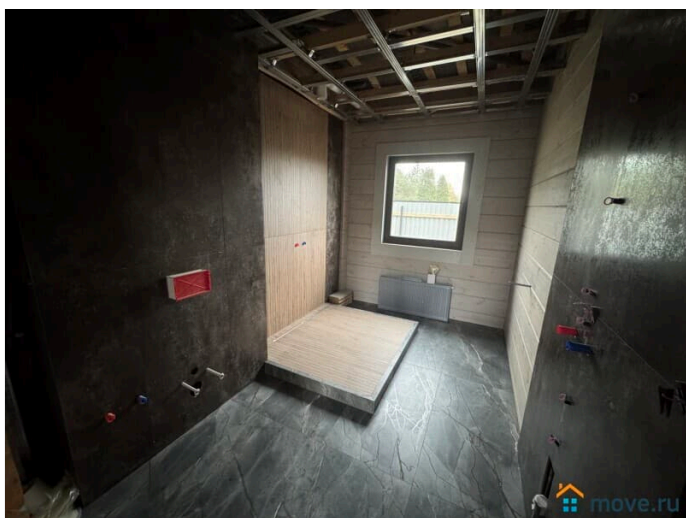
move.ru



move.ru



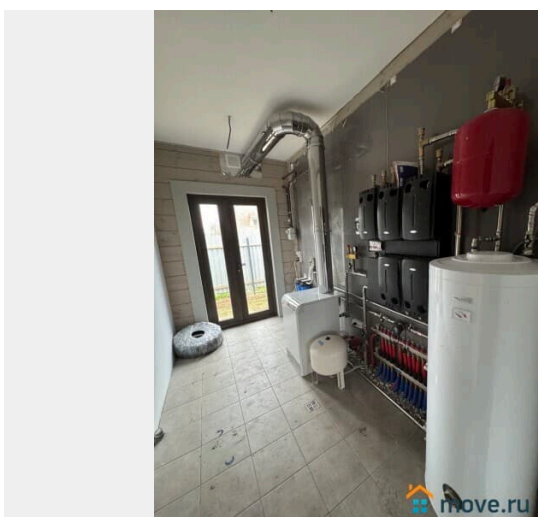
move.ru



move.ru



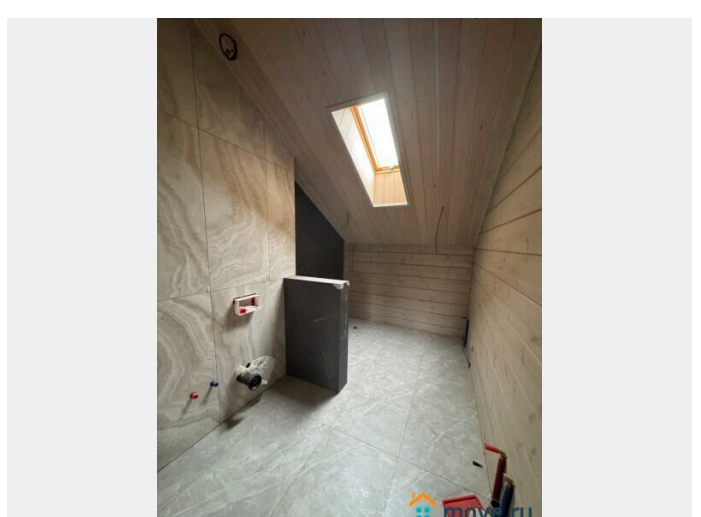
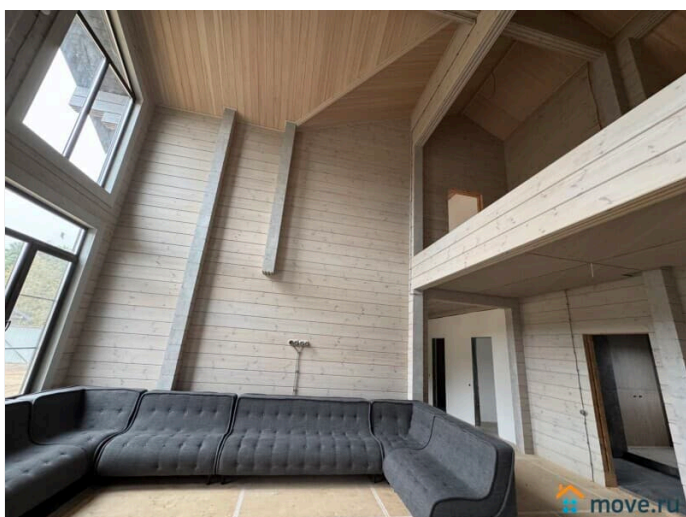
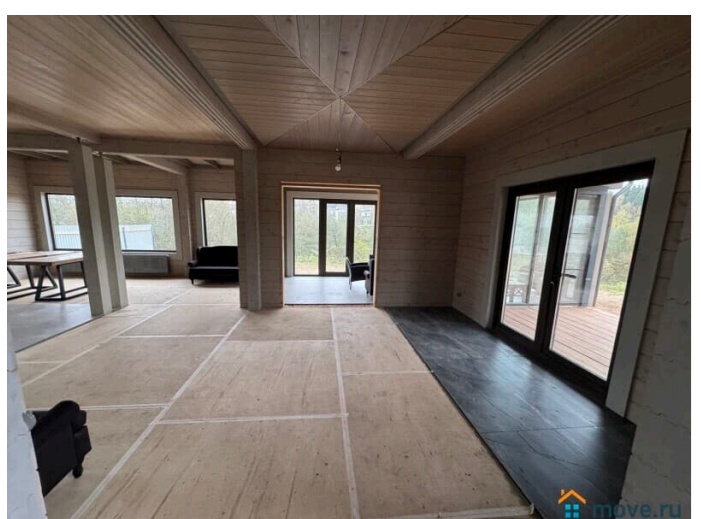
move.ru

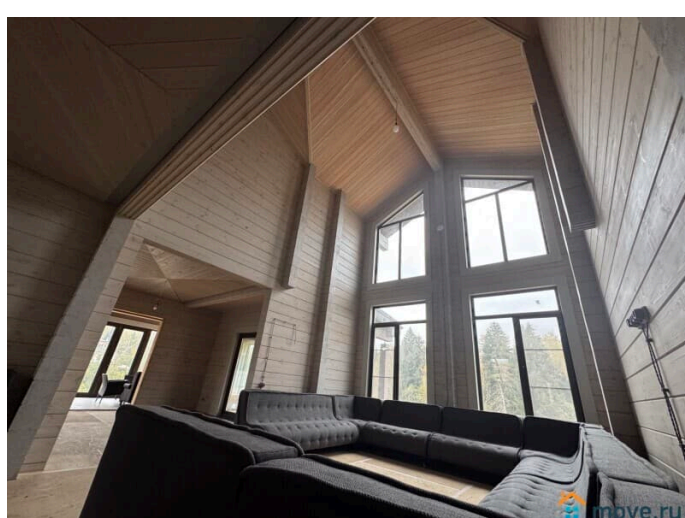
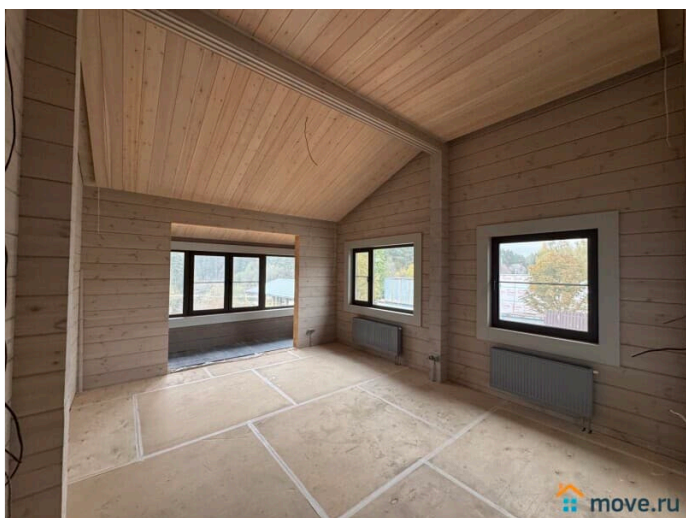
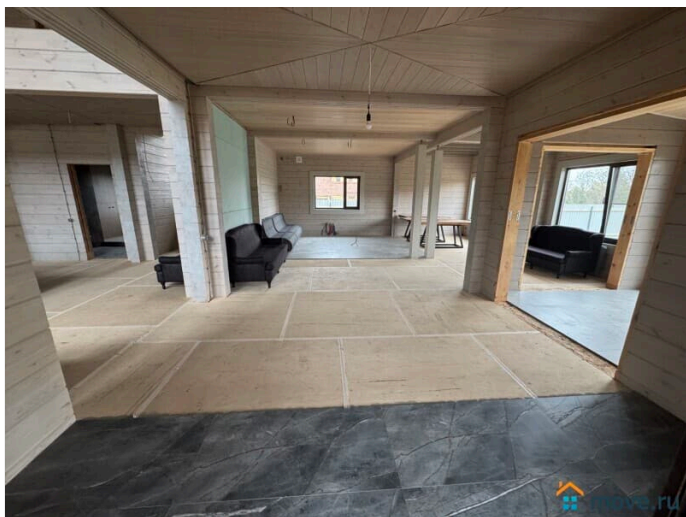


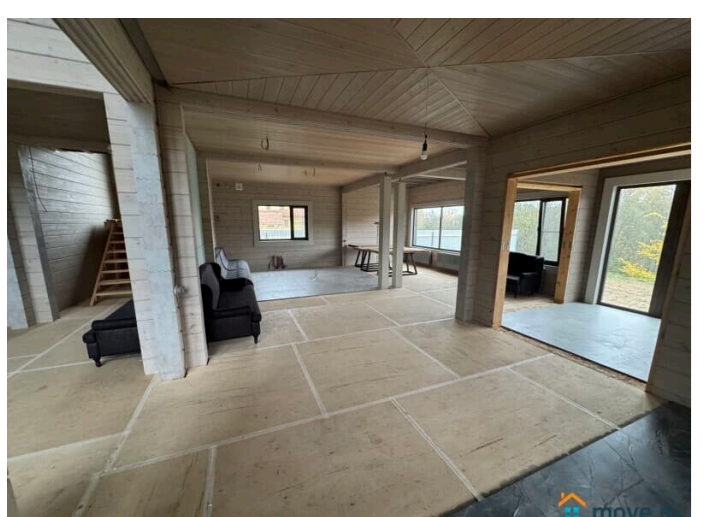
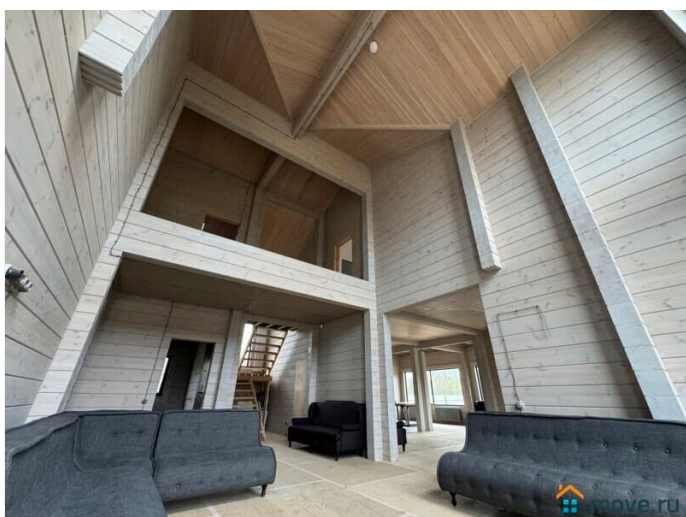
move.ru

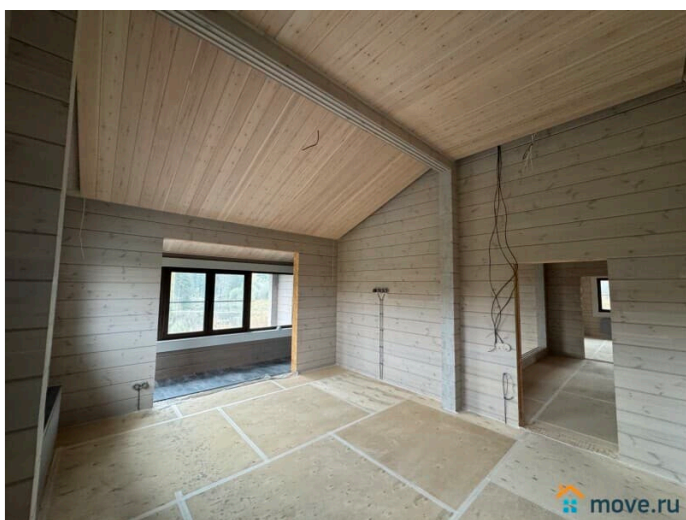
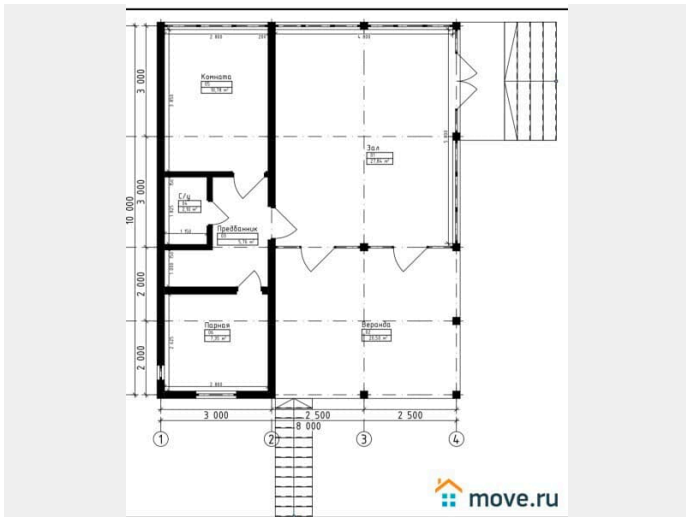
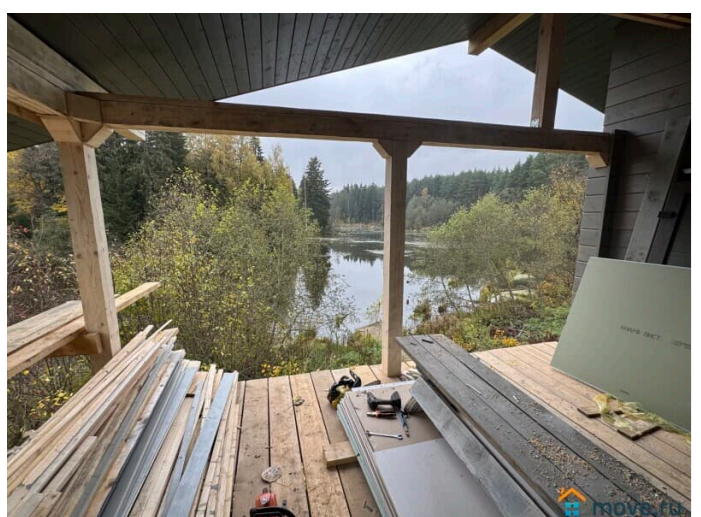


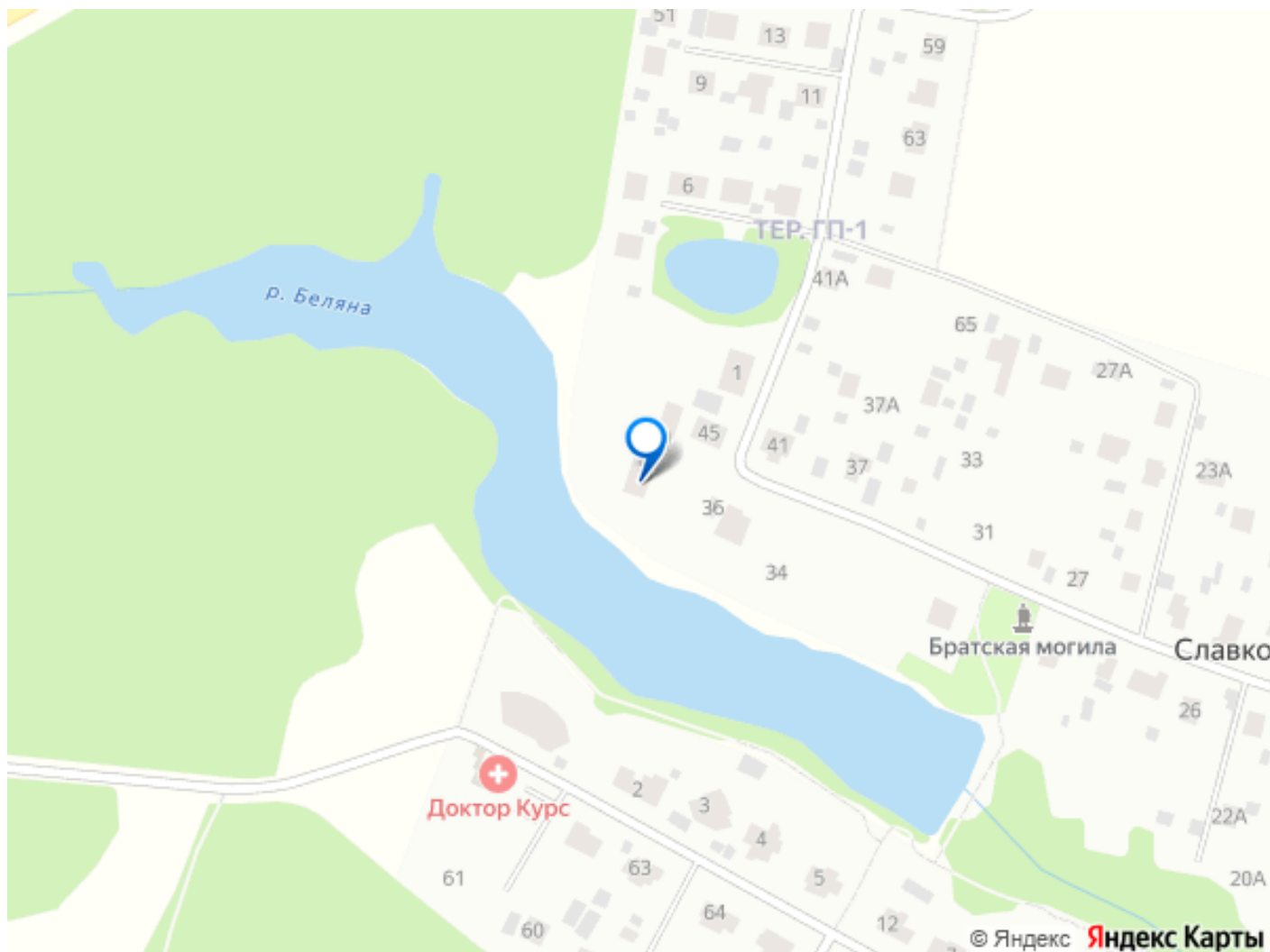
move.ru











Move.ru - вся недвижимость России