

🕒 Создано: 20.01.2026 в 18:38

Обновлено: 20.01.2026 в 18:38

Татьяна

79002250827

Истра, д.Кучи

11 500 000 ₽

Истра, д.Кучи

Шоссе

[Волоколамское](#) ~43 км от МКАД

Дом

Жилая площадь

110.6 м²

Площадь кухни

20.8 м²

Общая площадь

133 м²

Детали объекта

Тип сделки

Продам

Раздел

[Дома, дачи](#)

Строение

Деревянное

туалет в доме, душ в доме, кухня, отопление, водопровод,
канализация, электричество, ПМЖ

Описание

Представляем вашему вниманию
современный жилой дом площадью 133 кв.м,
построенный в 2025 году— пространство, где
всё продумано до мелочей, чтобы Вы
наслаждались каждым днем и чувствовали

для заметок



настоящий комфорт. Для строительства дома использовались только проверенные и надёжные материалы. Продуманная планировка обеспечивает комфорт и функциональность в доме. Каждая деталь создана с заботой о будущих владельцах. Отделка White Box предоставляет идеальную основу для воплощения любых дизайнерских идей и создания интерьера вашей мечты. Дом построен по НОРВЕЖСКОЙ ТЕХНОЛОГИИ для круглогодичного проживания в Истринском районе деревне Кучи.

Расположен в экологически чистом районе с прекрасным видом на природу. Это идеальное предложение для тех, кто ценит тишину и спокойствие, устав от городской суеты. Мечтаете о собственном доме в тихом уголке, вдали от городской суеты! Звоните прямо сейчас! Дом достроен, завершаются предчистовые работы. Ваш новый дом мечты уже ждёт вас! Год постройки: 2025

СТОИМОСТЬ ДОМА- 11 500 000 рублей

? Локация ?Московская область, г.о.

Муниципальный округ Истра, д. Кучи

?Координаты: 55.933404, 36.733506 ?КН

участка: 50:08:0070239:329 ? Характеристики

дома ?Тип: деревянный по Норвежской

технологии ?Общая площадь — 133 м?, жилая

— 110,6 м?. ?Габариты — 7 ? 9,5 м ?Этажность

—2 этажа ?Количество комнат: 5 ?Высота

потолков: 2,6 м (1 этаж) / до 3,5 м (2 этаж)

?Все материалы обработаны огне- и

биозащитой ?Подходит для круглогодичного

проживания ? Конструкция и отделка Ремонт:

White Box. Установлены трубы

водоснабжения и канализации, подготовлены

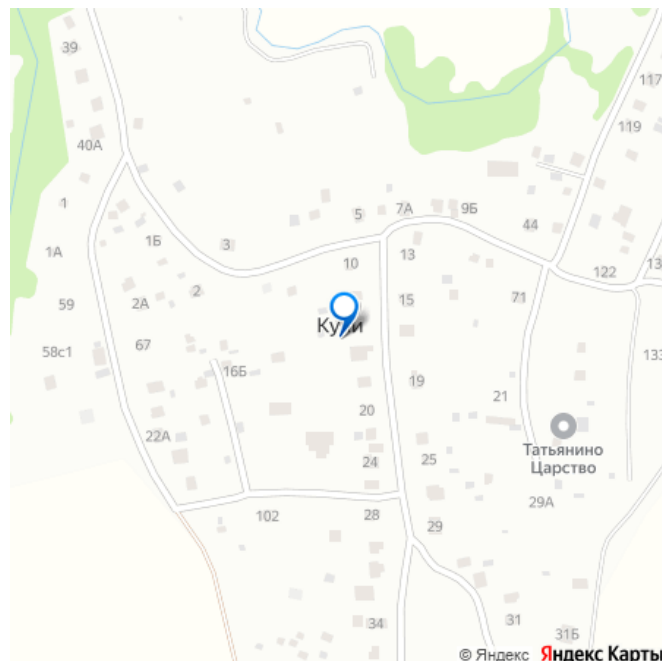
потолки, стены выровнены, загрунтованы и

оштукатурены. Выровнены откосы и

установлены окна. Электрическая проводка

разведена по комнатам, установлены

вводные автоматы. Фундамент и перекрытия:



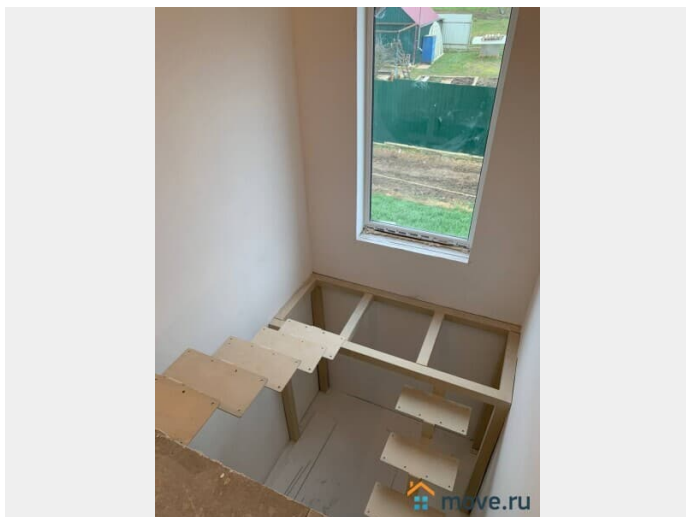
сухая строганная доска, черновой пол из ОСБ, утепление Knauf. Тёплый пол: технология «сухая стяжка» (ЦСП + отражающие пластины). Материал стен: брус с утеплением по норвежской технологии. Стойки каркаса: доска сухая строганная, 45х190. Утепление: Knauf Коттедж 150. Утепление перегородок: Knauf Коттедж 150. Дополнительное утепление: PIR-плита LOGICPIR Баня Ф/Ф 30мм. Дополнительно: Обрешетка 20х90 плита ОСБ12, гипсокартон. Стены и полы дополнительно утеплены. Фасад: профнастил RAL 8017 “шоколад”. Крыша: фальцевая Grand Line, шумоизоляция, снегозадержатели, водосток. Окна: Rehau Blitz — энергосберегающие стеклопакеты, москитные сетки. Дверь входная: Torex SNEGIR Arctic MP с терморазрывом. Межэтажная лестница: установлен металлический каркас, два пролёта с площадкой. Внутренняя отделка — стены загрунтованы и оштукатурены под обои.

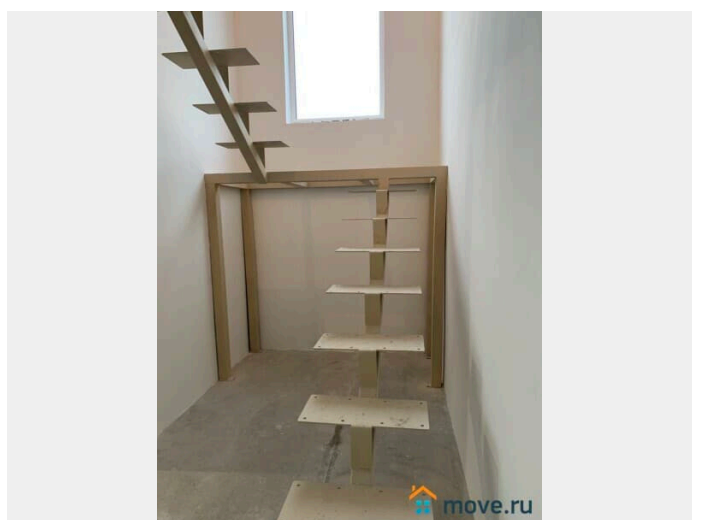
? Коммуникации ?Электропроводка: медная, скрытая (силовая и освещение) ?Тёплые полы и отопление: трубы PEX-A Smart

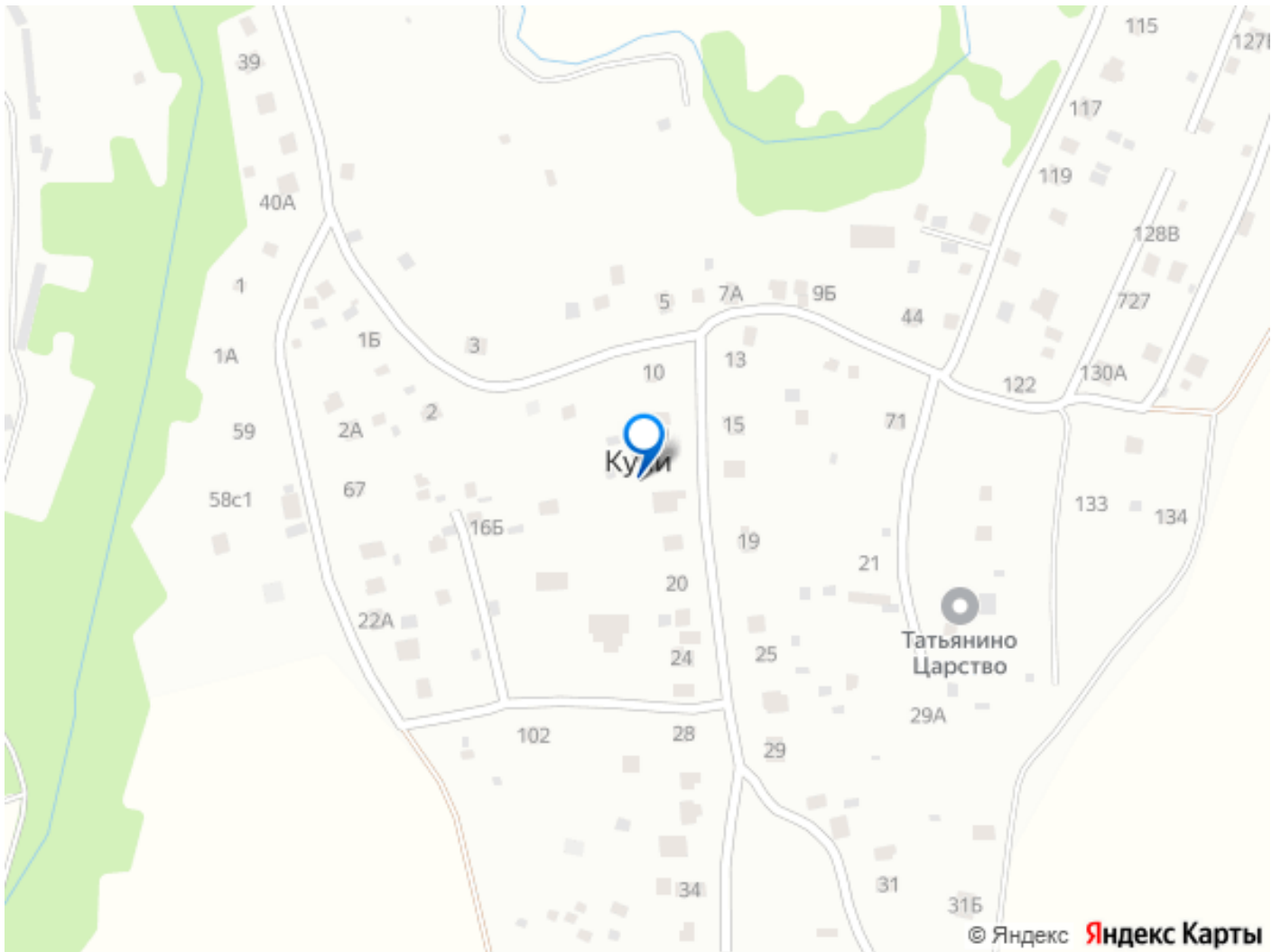
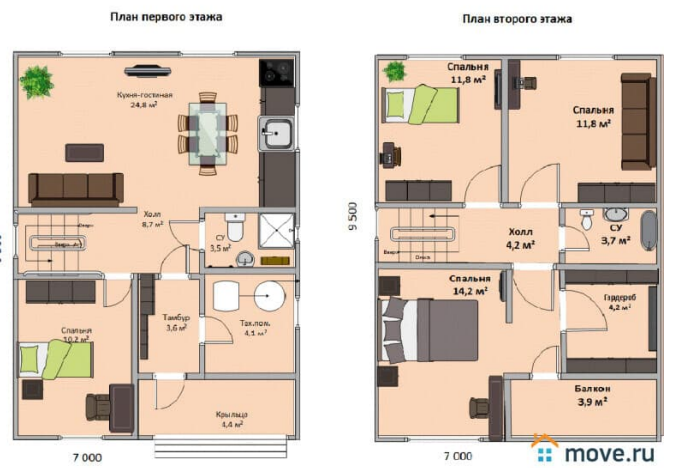
?Канализация: ЛОС “Тверь-0,8П” + дренажный колодец ?Вентиляция: санузлы и фановые стояки установлены. ?Санузел: два оснащенных горячей/холодной водой

?Электричество: скрытая в стенах и потолках, 3х2.5 медь ГОСТ силовая, 3х1.5 медь ГОСТ освещение. ?Отопление: первый этаж подогрев пола, скрытая в полах труба 16х2.2 PEX-A Smart, ?Водоснабжение: скважина, вода заведена в дом, водяное оснащение 2х санузлов (холодная и горячая вода) ?Канализация: скрытая в полах и под домом 110/50.7. Локальное очистное сооружение Тверь-0,8П. Дополнительный дренажный колодец с самотечным сбросом в канаву. ? Участок ?Площадь: 771 м?.

?Категория земель: Личное подсобное хозяйство (ЛПХ) ?Дренаж по левой стороне участка в канаву ?Отсыпка по периметру щебнем шириной 1,5 м. ?Организован удобный въезд (труба ПНД 315 мм) ?Участок выровнен и засажен газоном
? Инфраструктура и окружение ?остановка общественного транспорта, железнодорожная станция до ст. Холщевики 10 мин ?В 10 минутах в посёлке Глебовский: магазины, школа, детский сад, поликлиника, рынок ?Рядом город Истра, живописные леса, река ?Расстояние от МКАД 43 км, круглогодичный подъезд Волоколамское шоссе ? Дополнительно Дом отлично подходит, как для постоянного проживания, так и для загородного отдыха. Посёлок расположен в тихом и живописном месте, окружённом лесным массивом, создавая атмосферу уединения и гармонии с природой. Дом достроен- завершаются предчистовые работы. Получить дополнительную информацию и договориться о показе возможно по телефону.







Move.ru - вся недвижимость России