

Дом за городом

79107092884

Истра, исаково

12 000 000 ₺

Истра, исаково

Шоссе

[Волоколамское](#) ~15 км от МКАД

для заметок

Дом

Жилая площадь

100 м²

Площадь кухни

15 м²

Общая площадь

130 м²



Детали объекта

Тип сделки

Продам

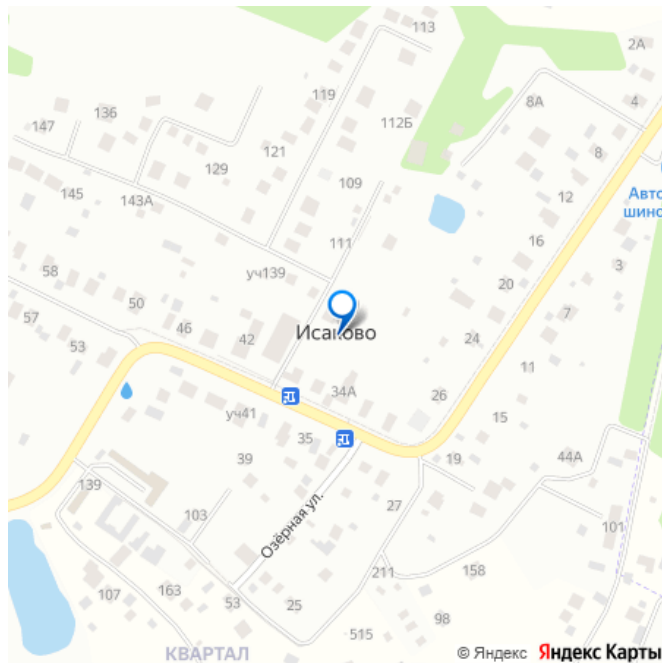
Раздел

[Дома, дачи](#)

Строение

Блочное

туалет в доме, душ в доме, отопление, водопровод, канализация, электричество, ПМЖ



Описание

В продаже дом площадью 130 м кв. на участке 5 от застройщика из пеноблока. Дом выполненный по индивидуальному проекту, в живописном и спокойном районе Московской области Цена с землей под ключ! Все готово,

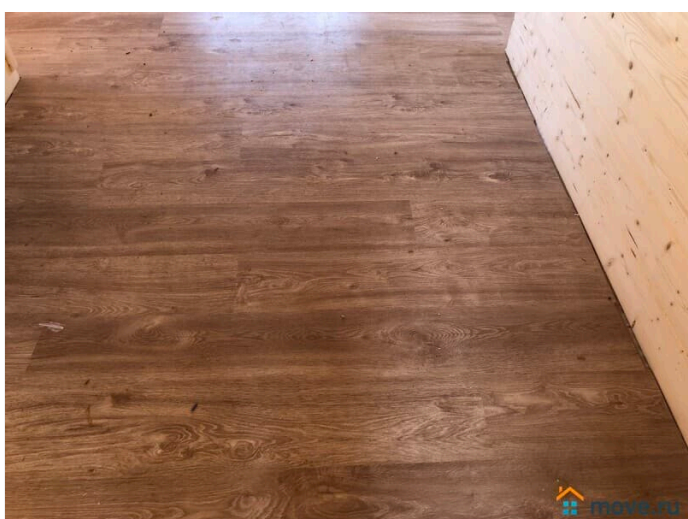
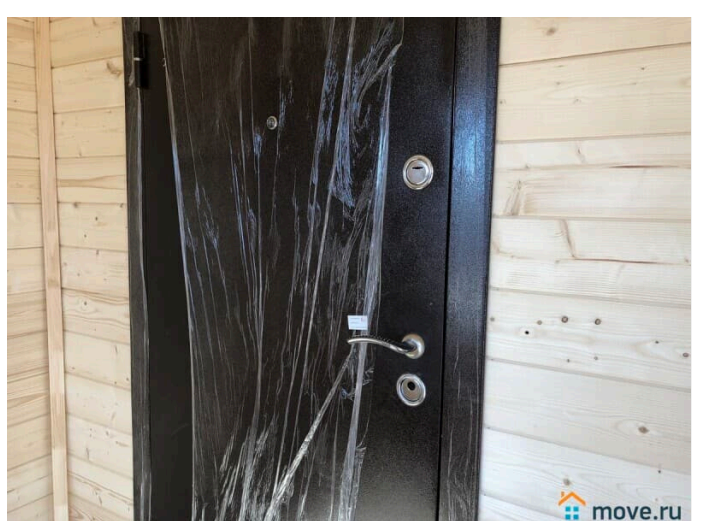
только завезти мебель. ? Показываем дом ежедневно, без выходных и праздников. ? Подходит под любую ипотечную программу, можно без первоначального взноса.

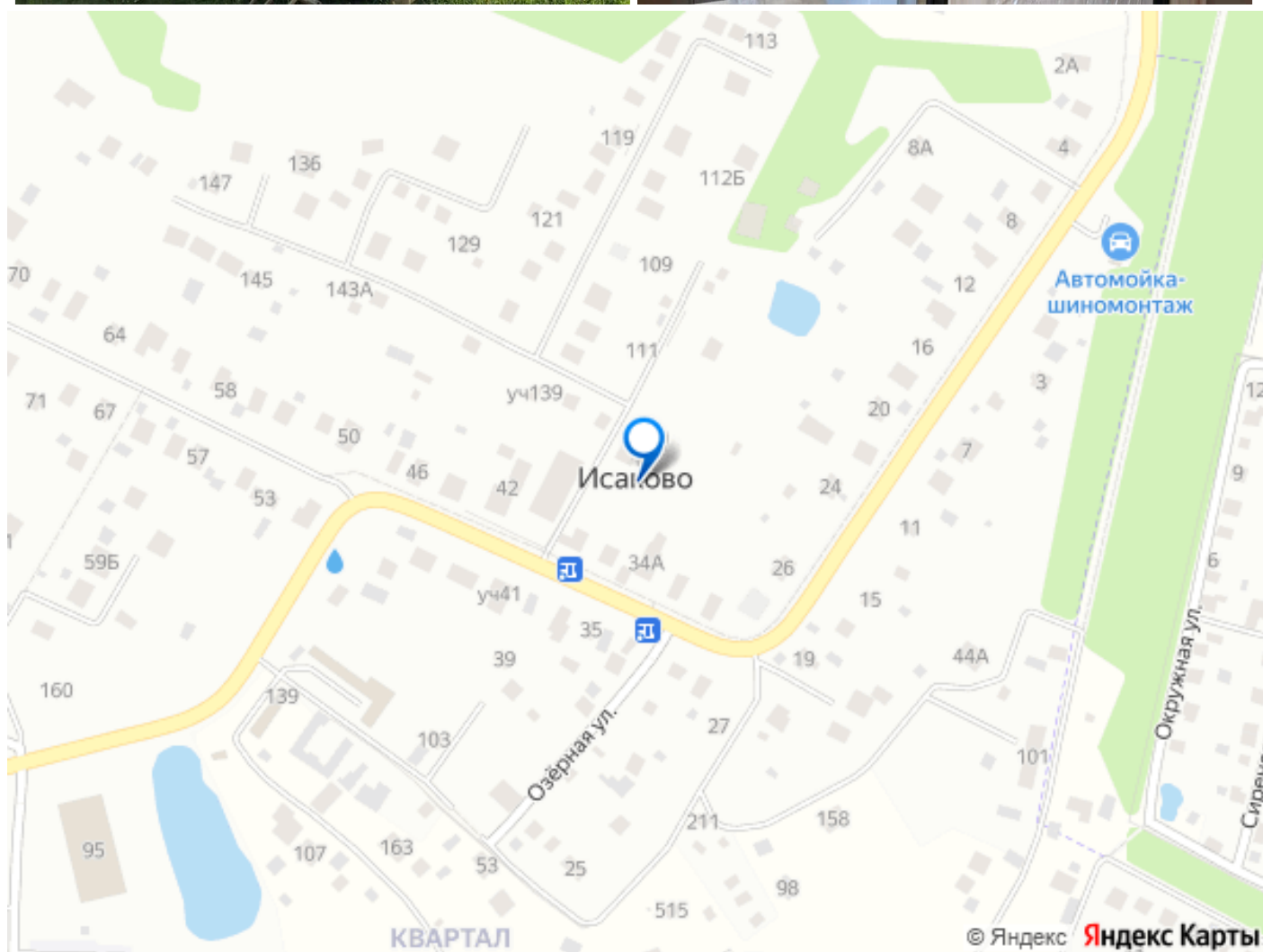
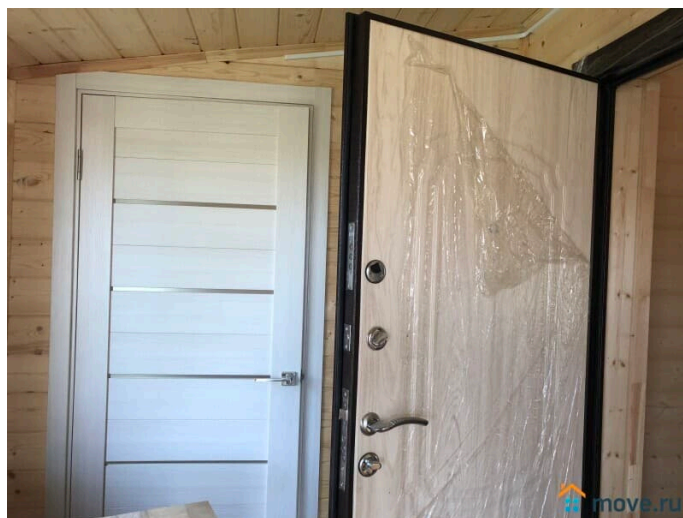
Московская обл., муниципальный округ Истра, д. Исаково Волоколамское шоссе, 15 км

Функциональная планировка, большие окна и высокие потолки. Дом с отделкой «под ключ» со всеми коммуникациями (свет вода отопление септик)и земельным участком 5 соток земли . Дом построен с соблюдением всех современных технологий, использовались только качественные дорогостоящие материалы. В базовую комплектацию включена металлическая входная дверь, двухкамерные стеклопакеты. Все коммуникации заведены в дом: электричество, канализация, водопровод и интернет. Участок благоустроен: выровнен, убран строительный мусор,, забор по периметру с калиткой и распашными воротами, подготовленное парковочное место для автомобиля. Предусмотрена ливневая канализация (ливневка), что защитит участок от подтоплений. Вы ощутите комфорт жизни в собственном доме и удобство городской инфраструктуры в окружении живописных пейзажей. В комплектации дома удобная продуманная планировка с жилой комнатой на первом этаже. 1 этаж: прихожая, просторная кухня-гостиная с выходом на террасу, спальня, гардеробная комната, котельная, санузел. 2 этаж: 3 спальни (одна из них с выходом на балкон), гардеробная, санузел. Инженерные сети: - электричество 15 кв - отопление электрическое; 1 -2 этаж радиаторы в каждом помещении. - скважина, в доме горячая/холодная вода, бойлер горячей воды. - индивидуальные локально очистные сооружения (канализация) - в санузлах

унитазы, умывальники, душевая кабина. -
забор по периметру участка. Магистральный
газ проходит по границе участка. На
территории расположены: Административное
здание (УК) Торговый центр и магазины
Банно-оздоровительный комплекс Досуговый
и детский центры ,Школа и детские сады,
Поликлиника Спортивный центр, Игровые и
спортивные площадки для взрослых и детей.
Покупка дома и земли ,полная стоимость в
договоре : что гарантирует надежность и
прозрачность сделки. Выгодные варианты
покупки: 1. Семейная ипотека от 5,9%, ПВ от
20,1% .







Move.ru - вся недвижимость России