

Артур О

79169195909

Истра, Коттеджный посёлок Британика

13 600 000 ₽

Истра, Коттеджный посёлок Британика

Шоссе

[Новорижское](#) ~30 км от МКАД

Таунхаус

Жилая площадь

70 м²

Площадь кухни

35 м²

Общая площадь

115 м²



Детали объекта

Тип сделки

Продам

Раздел

[Дома, дачи](#)

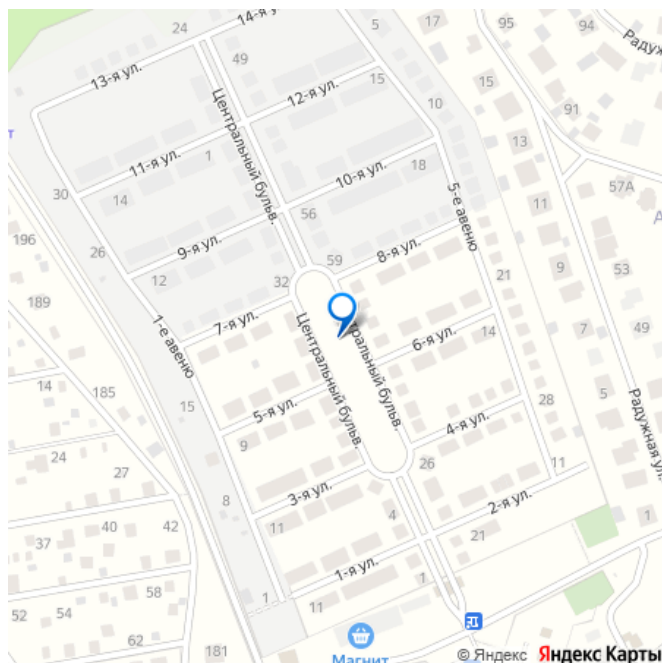
Строение

Монолитно-кирпичное

туалет в доме, отопление, водопровод, канализация,
электричество, газ

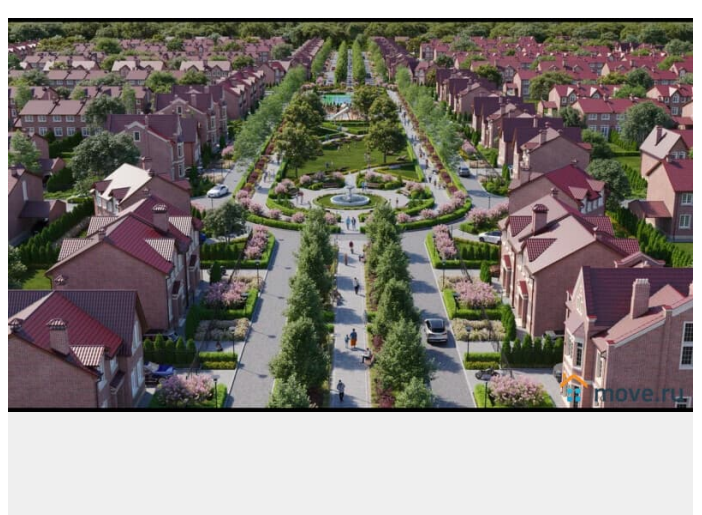
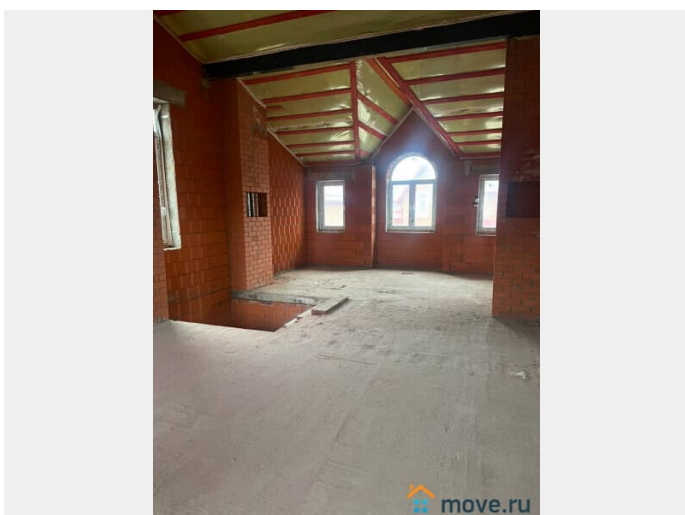
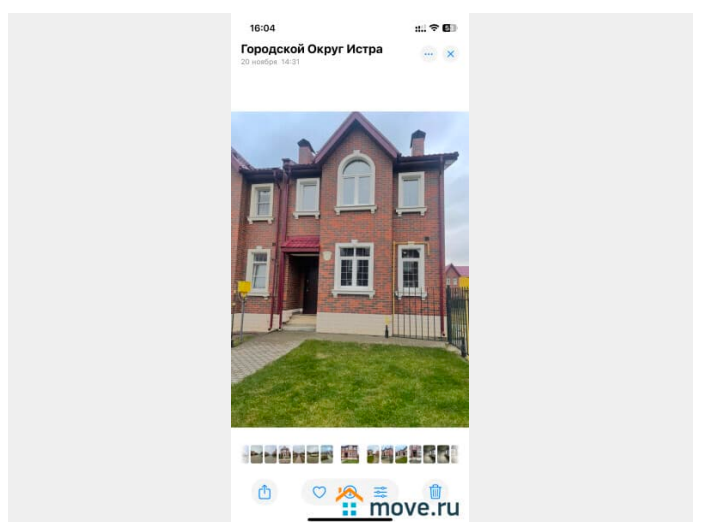
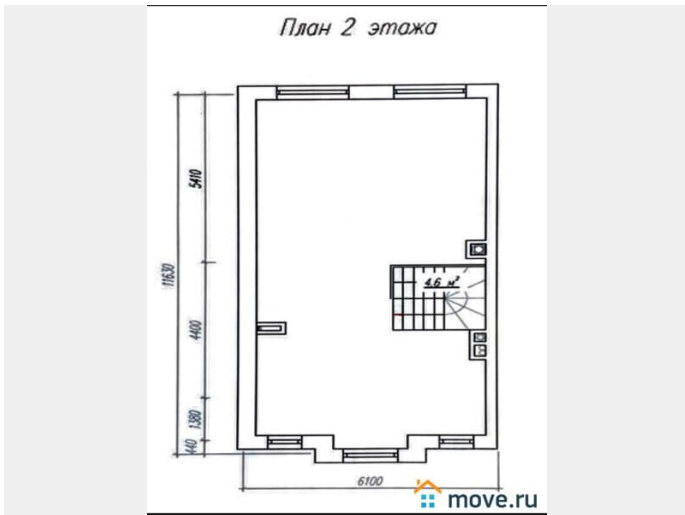
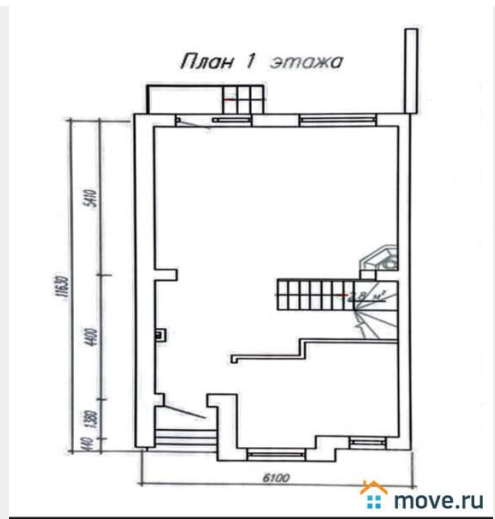
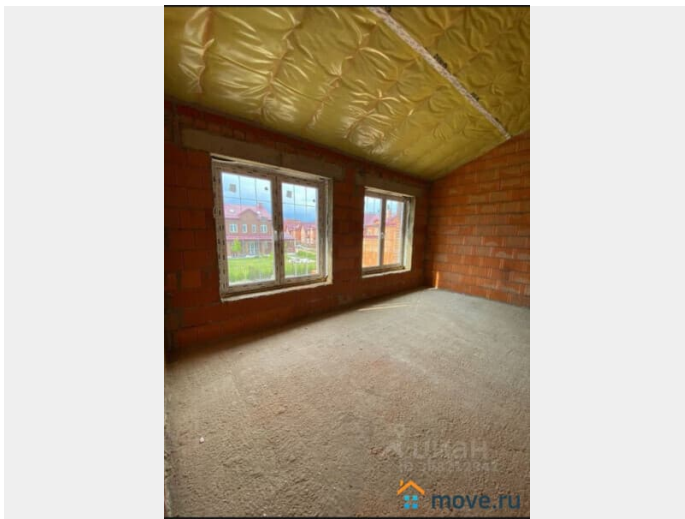
Описание

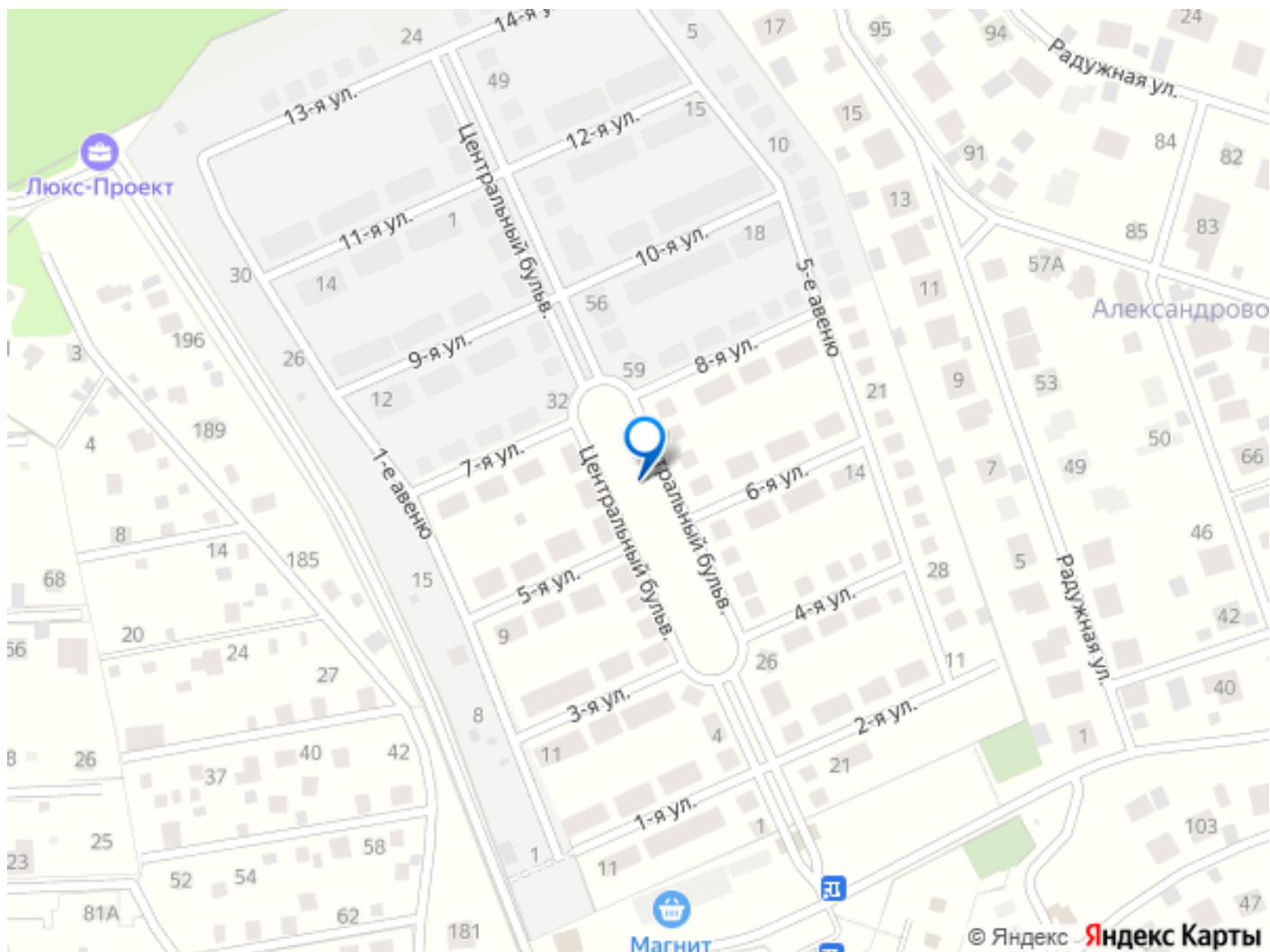
Продается премиальный таунхаус "Анна" в статусном коттеджном поселке со следующими характеристиками: Площадь: 115 кв.м Участок: 2,28 сотки На 1 этаже - расположена просторная кухня, уютная



гостиная с камином и выходом на участок, санузел и кладовая. На 2 этаже - три спальни и ванная комната. Качественные материалы строительства обеспечивают тепло зимой и прохладу летом, а звукоизоляция позволяет наслаждаться тихой и спокойной жизнью. Вы можете добавить закрытую террасу, летнюю кухню или мансарду и создать свой идеальный дом! Преимущества; - Высокие потолки - Панорамные окна, позволяющие наслаждаться природным светом и прекрасным видом на окружающий пейзаж. - Управляющая компания, обеспечивающая качественное обслуживание и максимальный комфорт жильцов. - Низкие коммунальные платежи, экономия важна для нас. - Консьерж-сервис, который обеспечивает безопасность и удобство жизни в нашем поселке. - Всего 29 км от МКАД, у вас будет близость к городу и одновременно уединенность от городской суеты.







Move.ru - вся недвижимость России