

Истра, Лечищево

16 000 ₽

Истра, Лечищево

Шоссе

[Волоколамское](#) ~50 км от МКАД

Коттедж

Количество комнат

5

Общая площадь

600 м²

Детали объекта

Тип сделки

Сдаю

Раздел

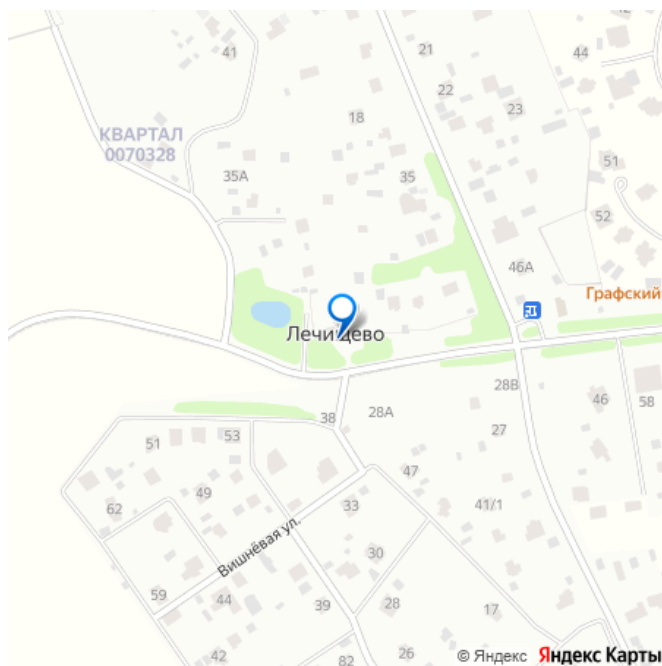
[Коттеджи на сутки](#)

туалет в доме, душ в доме, кухня, бассейн, бильярд,
баня/сауна

Описание

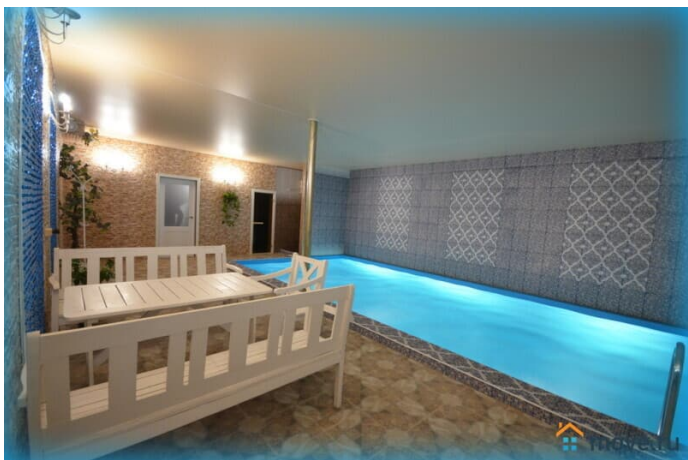
Коттедж находится в 50 км от МКАД по Волоколамскому или Новорижскому шоссе Дер. Лечищево. Рядом находится парадром-полеты на параплане, паралете над Истринским водохранилищем. Дом общей площадью 600 м. Участок 30 соток. Мангал с крышей. С участка свой выход к ИСТРИНСКОМУ ВОДОХРАНИЛИЩУ! ОПИСАНИЕ: 1 ЭТАЖ — банкетный зал на 50 чел. с камином, зал с камином 52 м2 для

для заметок

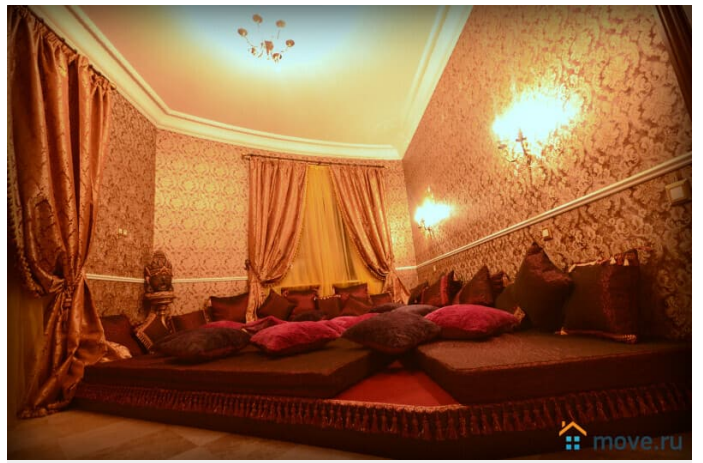


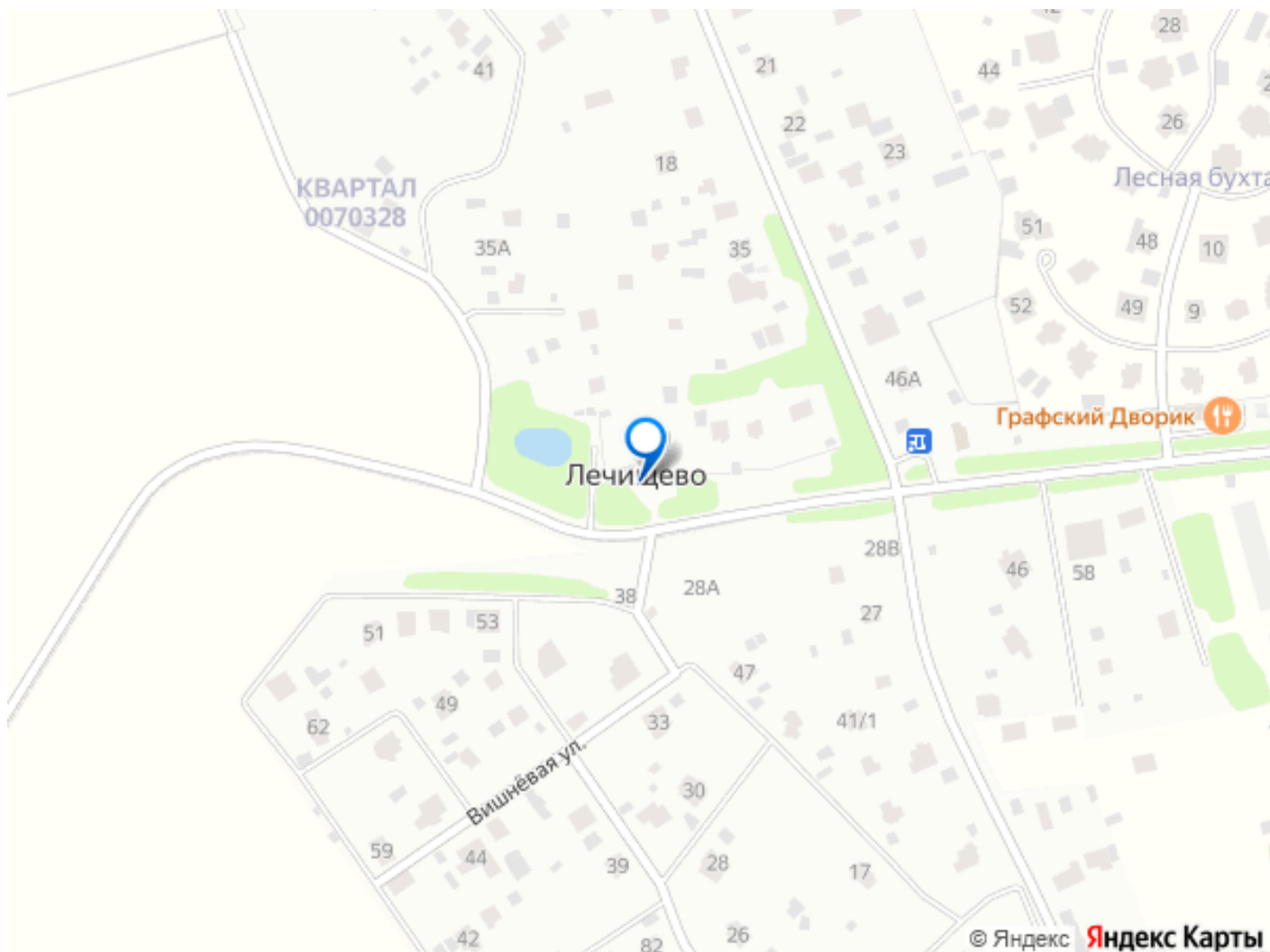
развлечений, танцев (домашний кинотеатр с караоке, тв 40 дюймов, лазерная светомузыка), кухня со всей необходимой бытовой техникой и посудой. Спальня. Санузел с душевой кабиной (Итальянская сантехника) На этаже кондиционеры. 2 ЭТАЖ — двухкомнатный номер с лоджией (тв 32 дюйма, с камином и санузелом с ванной), двухкомнатный номер в восточном стиле с лоджией, двухкомнатный номер. На этаже санузел с душем из мозаики. 3 ЭТАЖ — зал 50м с русским бильярдом 10 ф (тв, музыкальный центр, большая лоджия с видом на Истринское водохранилище), спальня с лоджией, санузел с душем. ВСЕГО 35 СПАЛЬНЫХ МЕСТ. Во всем доме потолки высотой 3,5 м, полы с подогревом. ОРГАНИЗАЦИЯ БАНКЕТОВ! Цена указана на компанию 15 человек. Скидки в «горящие выходные». Стоимость Сутки будни (пн.-пт.) 16 000 руб Двое суток (пт-вс) 65 000 руб. Новый Год 200 000 руб. .











Move.ru - вся недвижимость России