

🕒 Создано: 29.08.2025 в 15:32

🔄 Обновлено: 29.01.2026 в 09:47

**Артур О**

**79169195909**

**Истра, улица Рабочая**

**17 600 000 ₺**

Истра, улица Рабочая

Улица

[улица Рабочая](#)

Шоссе

[Новорижское](#)

**Коттедж**

Жилая площадь

80 м<sup>2</sup>

Площадь кухни

32 м<sup>2</sup>

Общая площадь

122 м<sup>2</sup>

**Детали объекта**

Тип сделки

Продам

Раздел

[Дома, дачи](#)

Строение

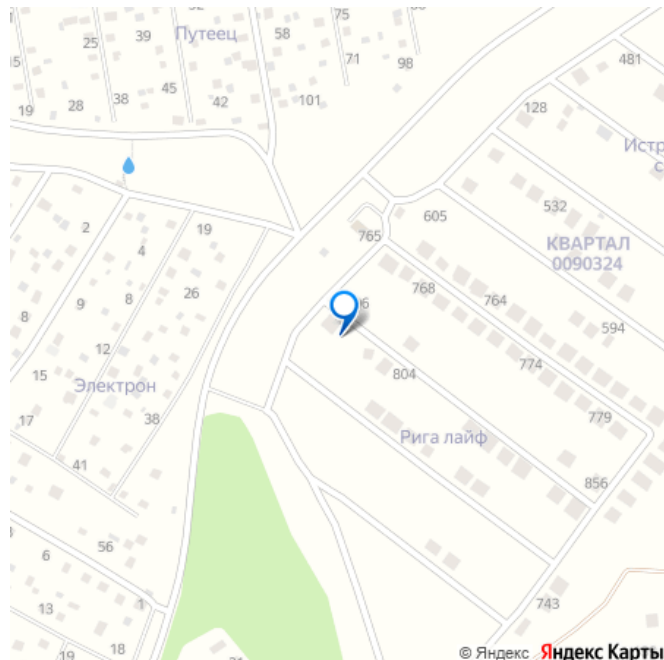
Кирпичное

возможен торг, туалет в доме, душ в доме

**Описание**

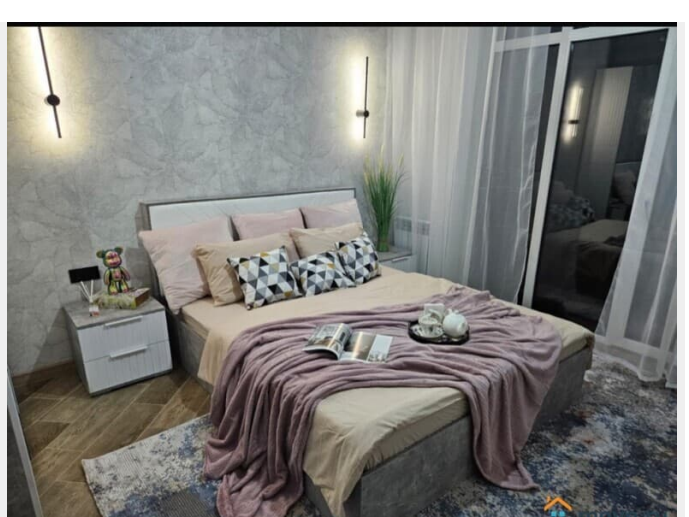
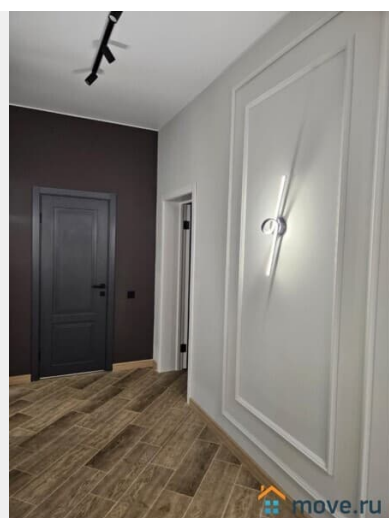
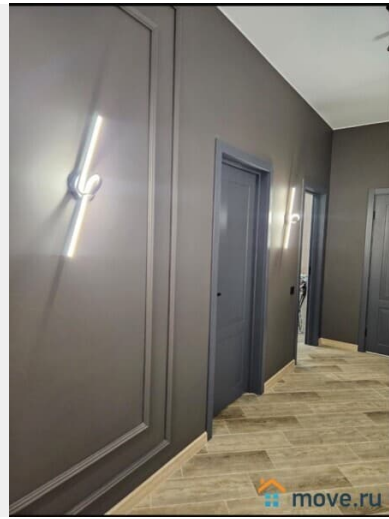
Продаю новый одноэтажный коттедж из блоков 145 м<sup>2</sup> + 7 соток в бизнес посёлке .  
Дом с ГАЗОМ. ГАРАНТИЯ НА КОТТЕДЖ -8 лет.  
Планировка: 4 спальни ( одна из них мастер

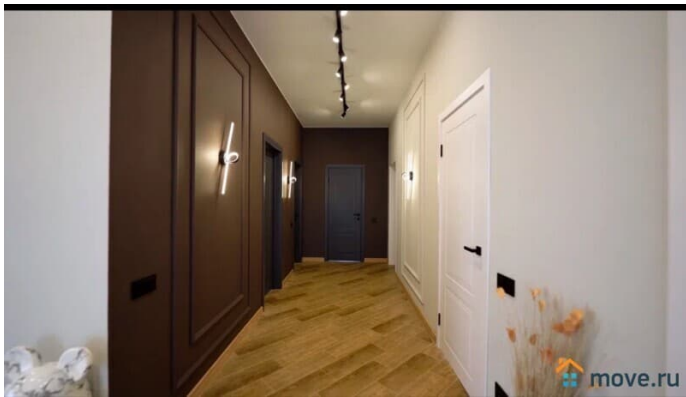
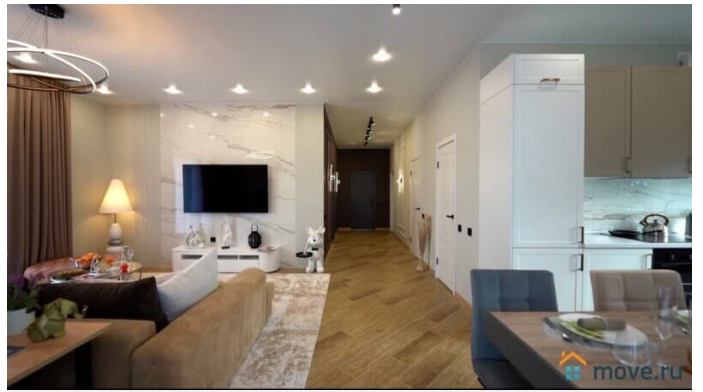
для заметок

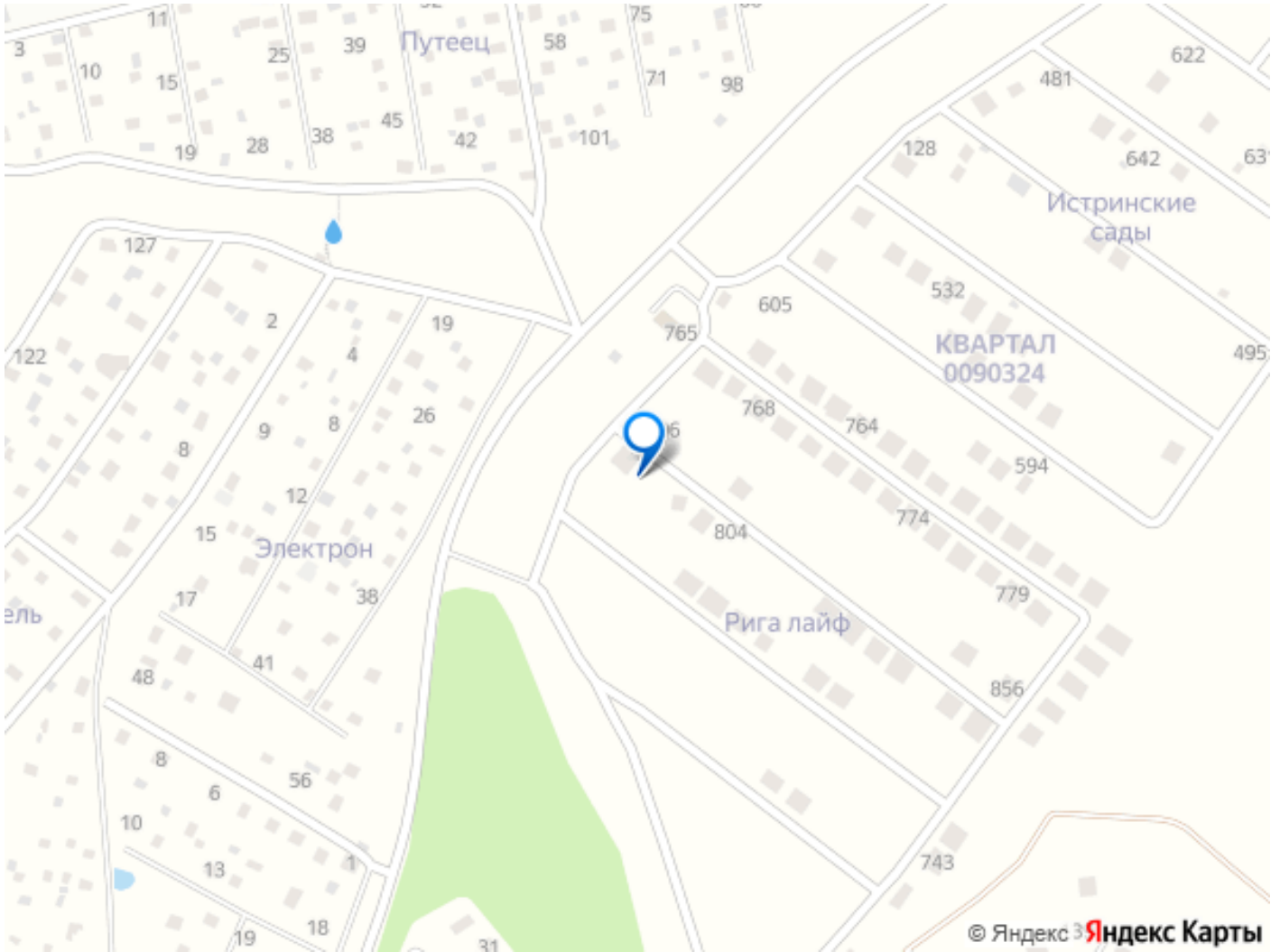
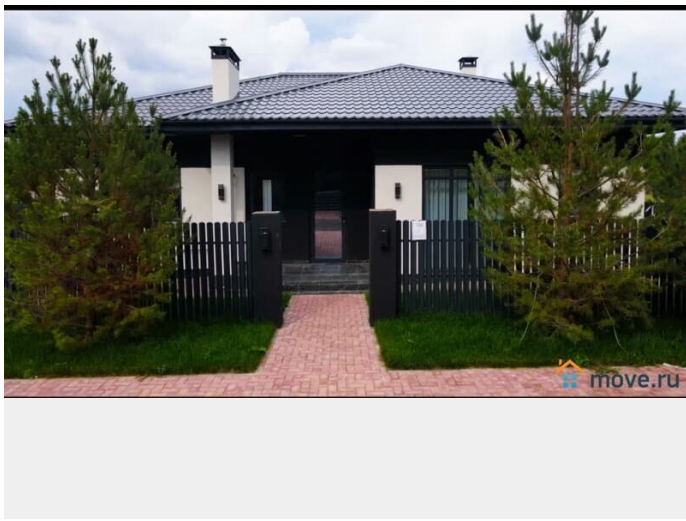


спальня) Кухня-гостиная -38м2 2 санузла.  
Стоимость идет за комплектацию в вайт боксе. Есть так же готовый коттедж с ремонтом под ключ. ПОДХОДИТ ПОД СЕМЕЙНУЮ ИПОТЕКУ. Так же поможем одобрить любую ипотеку. Все коммуникации уже подключены и работают. Теплый пол. КОММУНИКАЦИИ, -Газовый котел. Дома подключены к газовому отоплению -Вода: Скважина -Электричество: мощность 15 квт - Канализация: септик. Ограждение, безопасность: Периметр поселка огорожен, видеонаблюдение. Парковка на 2 авто. Инфраструктура этого поселка продумана таким образом, что каждый будет жить в комфорте не только в своем доме, но и за его пределами: - Закрытая забором территория. - Имеется два заезда и выезда, - Асфальтированная и освещенная дорога. - Детская площадка на территории поселка, - Спортивная площадка До ж/д Курсаковская станции 4 мин на машин (15 мин пешком). Экологически чистый район, живописное место, рядом лес









Move.ru - вся недвижимость России