

**Елена Подольская**

**79120769200**

**Ивантеевка, улица Толмачева, д. 2**

**3 150 ₽**

Ивантеевка, улица Толмачева, д. 2

Улица

[улица Толмачева](#)

## Квартира

Количество комнат

1

Жилая площадь

26 м<sup>2</sup>

Площадь кухни

6 м<sup>2</sup>

Общая площадь

34 м<sup>2</sup>

Этаж

1/9

## Детали объекта

Тип сделки

Сдаю

Раздел

[Квартиры на сутки](#)

Тип балкона

лоджия

Тип санузла

раздельный

Вид из окна

на улицу

для заметок



Ремонт

дизайнерский

Заселение с детьми

да

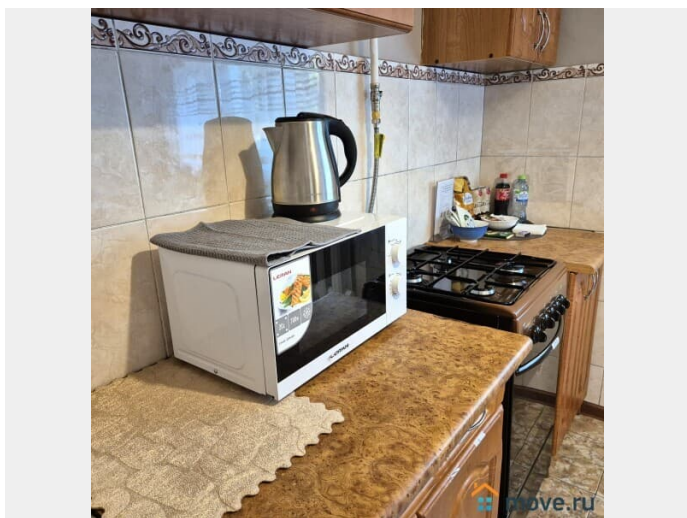
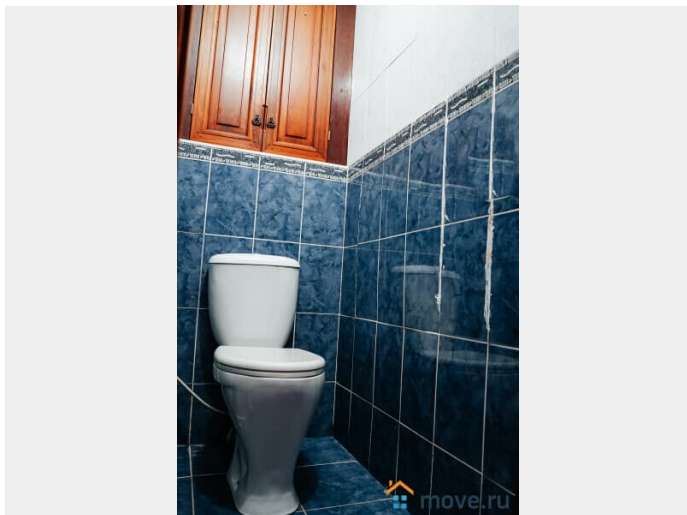
интернет, мебель, мебель на кухне, телевизор, стиральная машина, холодильник, лифт

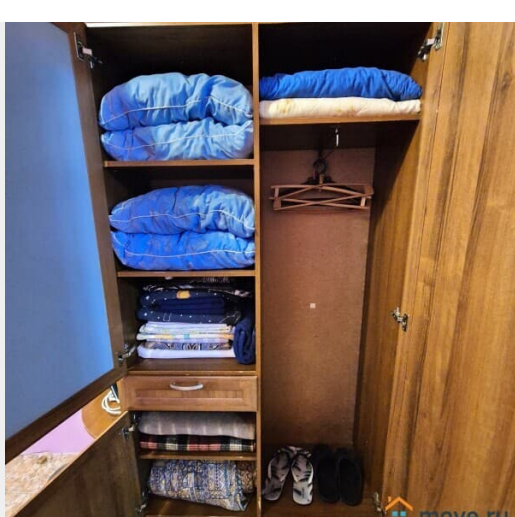
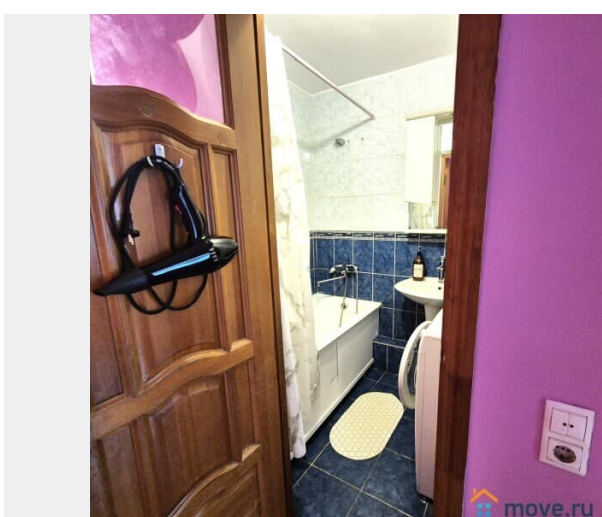
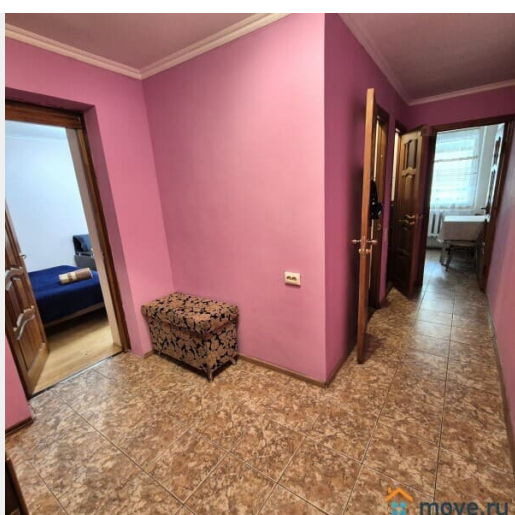
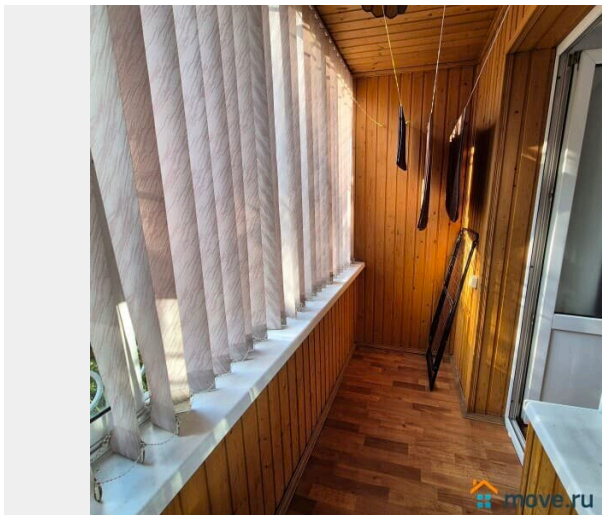
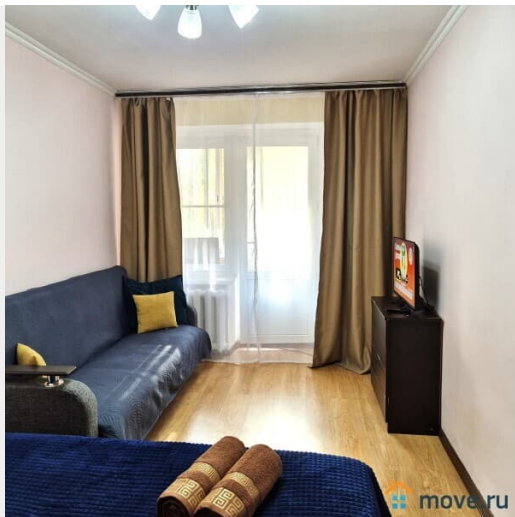
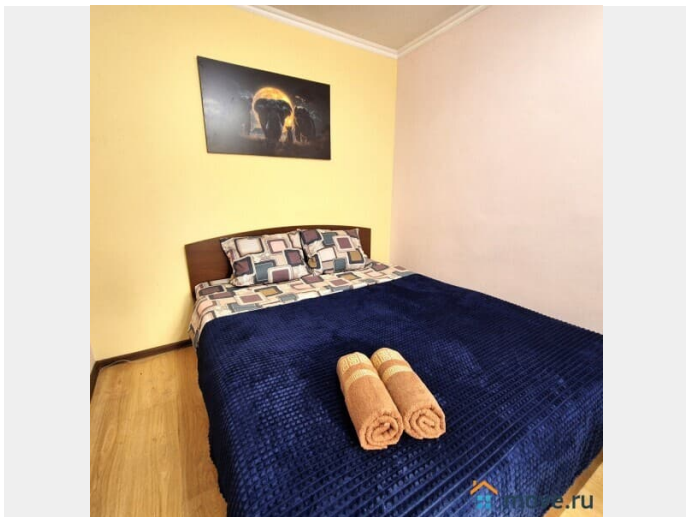
## Описание

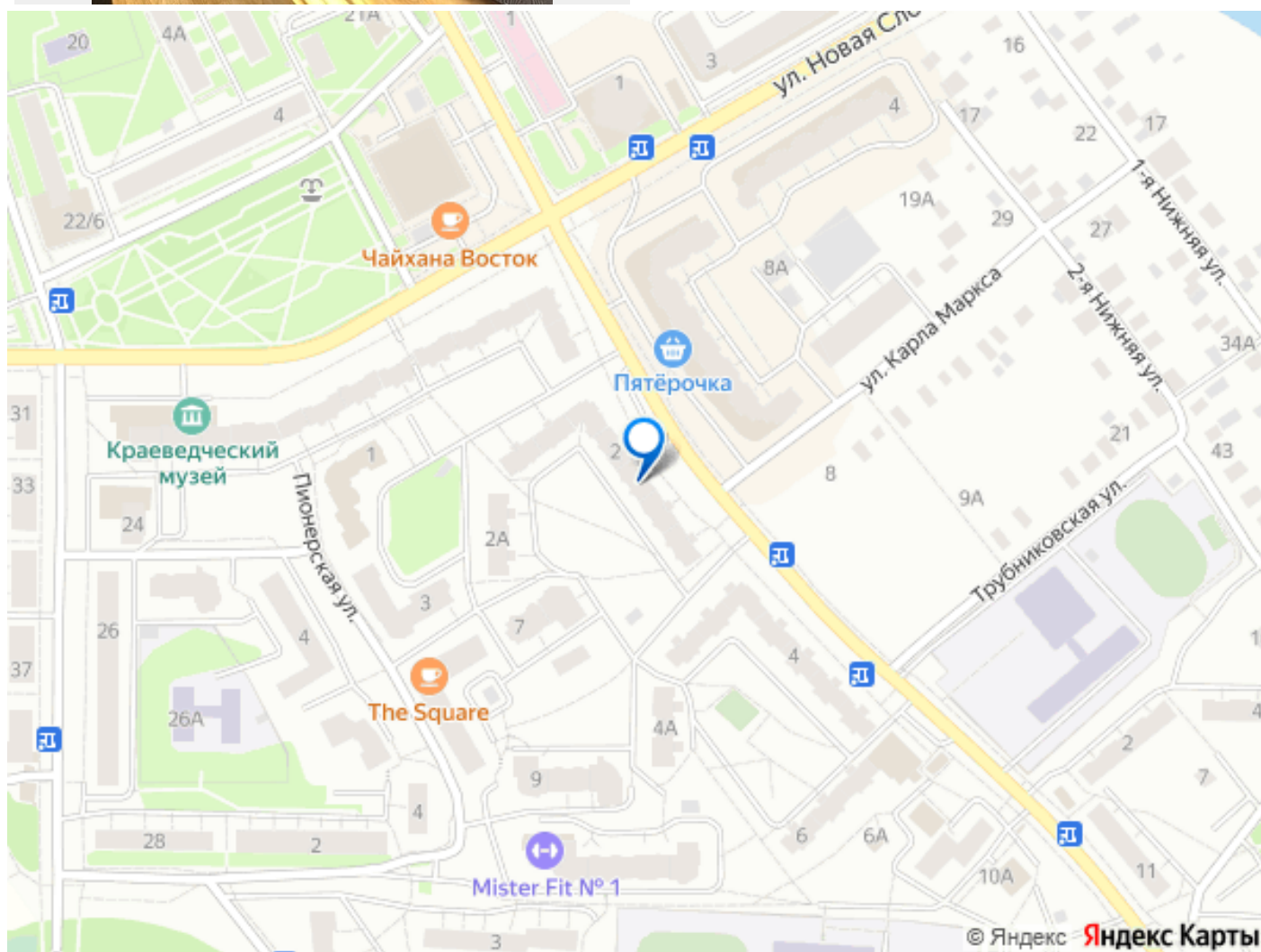
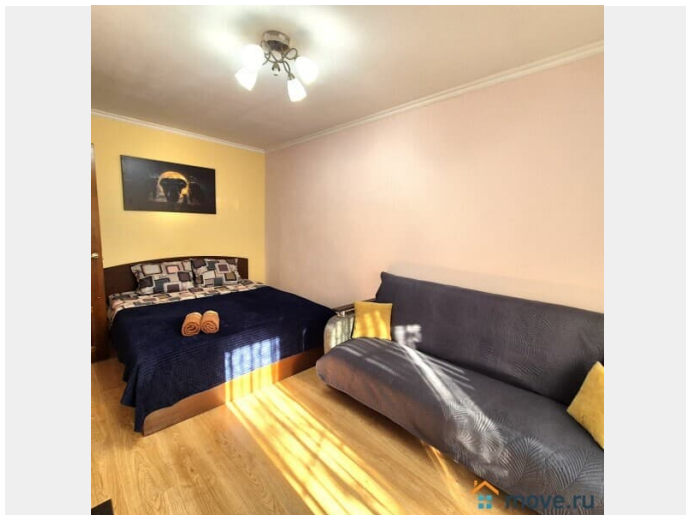
Бронируйте мгновенно нашу уютную 1-комнатной квартире на 1 этаже в центре города Ивантеевка на ул. Толмачева. Цену уточняйте по телефону. Она может меняться в зависимости от количества проживающих, дня недели и сезонности. Отлично подойдёт для влюбленных, туристов, командированных сотрудников и гостей нашего города. Есть всё необходимое для проживания до 3 гостей: двуспальная кровать king-size , 2 раскладной диван, постельные принадлежности, уют. Два отдельных спальных места Работает телевизор и бесплатный wi-fi В кухне есть плита, посуда, холодильник, чайник, микроволновка. Гостям предоставляется вода, чай, сахар бесплатно. Есть мини бар. В ванной стиральная машина, туалетные принадлежности, сушилка для белья фен. Скидки при длительном проживании. Вся инфраструктура города в шаговой доступности: магазины, кафе, транспорт, торговый центр, кинотеатр. Обязательно при заселении: паспорт, залог, заключаем договор. Предоставляем отчетные документы организациям и командированным: счет, акт, договор, справку. Работаем в ЭДО Не сдаётся лицам младше 25 лет Вечеринки категорически запрещены! Курить категорически запрещено! Залог возвращается в течение суток после выезда после проверки



квартиры. Бесконтактное заселение.







Move.ru - вся недвижимость России