

Железнодорожный, улица Калинина, д. 20

3 300 ₽

Железнодорожный, улица Калинина, д. 20

Улица

[улица Калинина](#)

Шоссе

[Носовихинское](#) ~10 км от МКАД

Квартира

Количество комнат

2

Жилая площадь

30 м²

Площадь кухни

20 м²

Общая площадь

60 м²

Этаж

11/17

Детали объекта

Тип сделки

Сдаю

Раздел

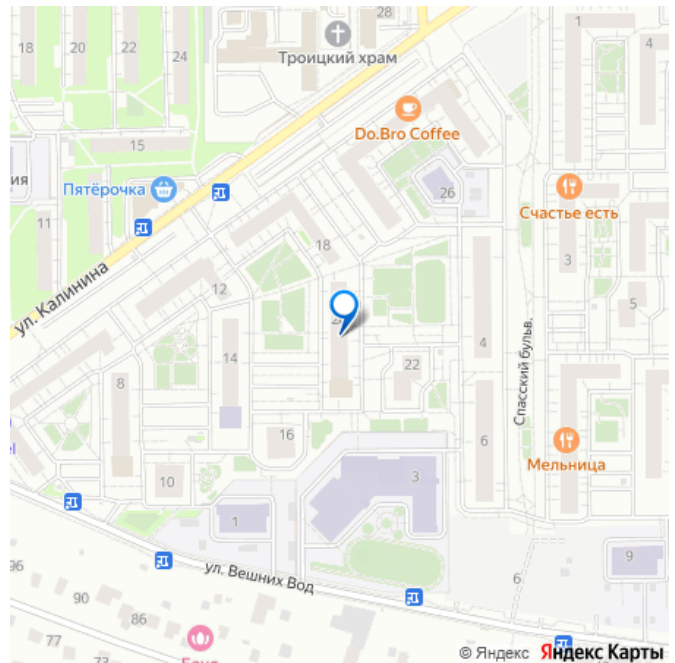
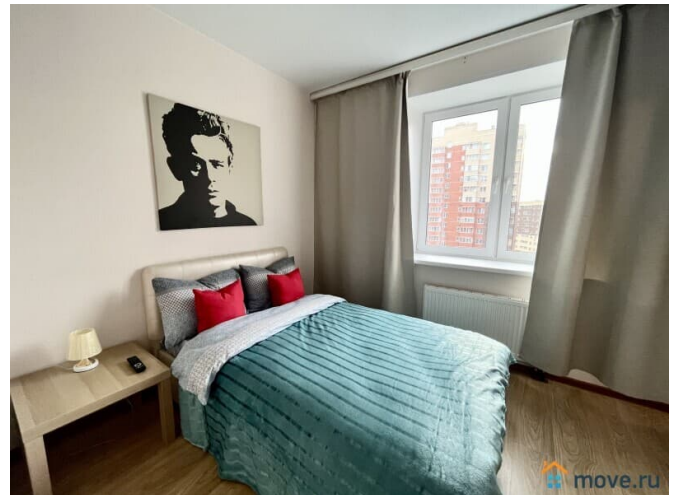
[Квартиры на сутки](#)

Тип комнат

раздельные

Тип балкона

для заметок



балкон

Тип санузла

раздельный

Покрытие пола

ламинат

Вид из окна

во двор

Ремонт

евро

Заселение с детьми

да

интернет, мебель, мебель на кухне, телевизор, стиральная машина, холодильник, лифт, парковка

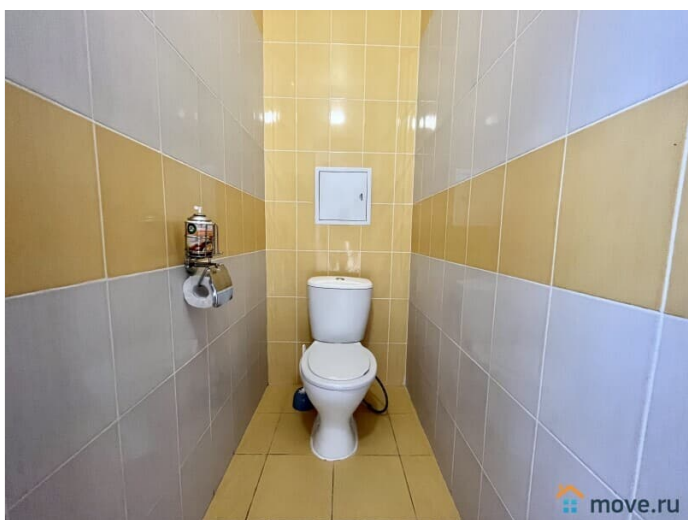
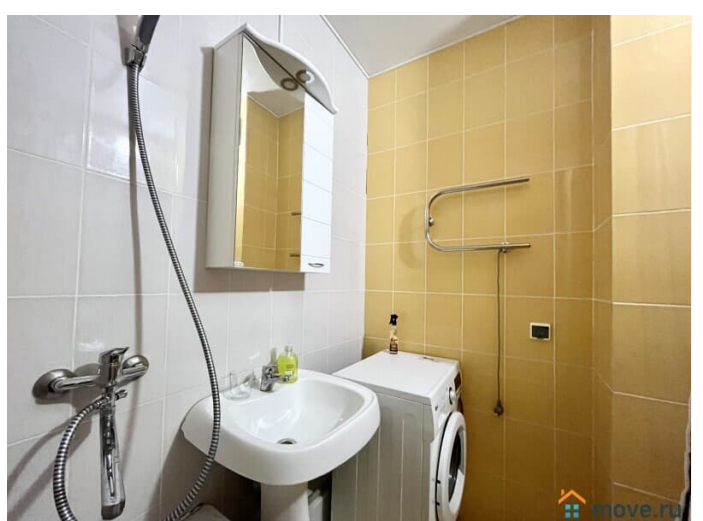
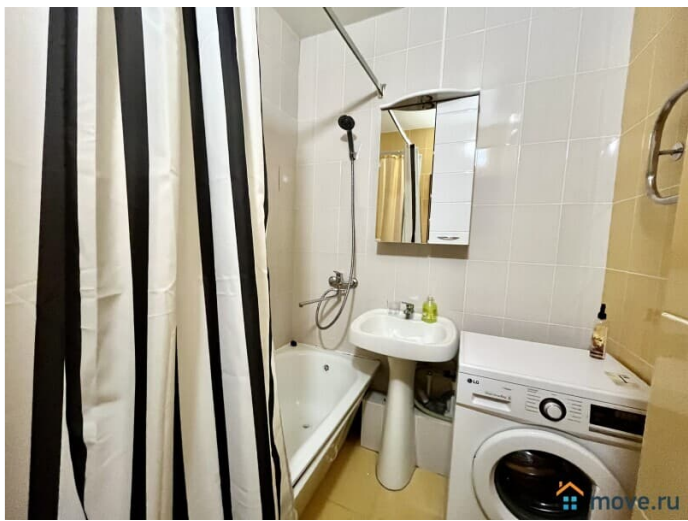
Описание

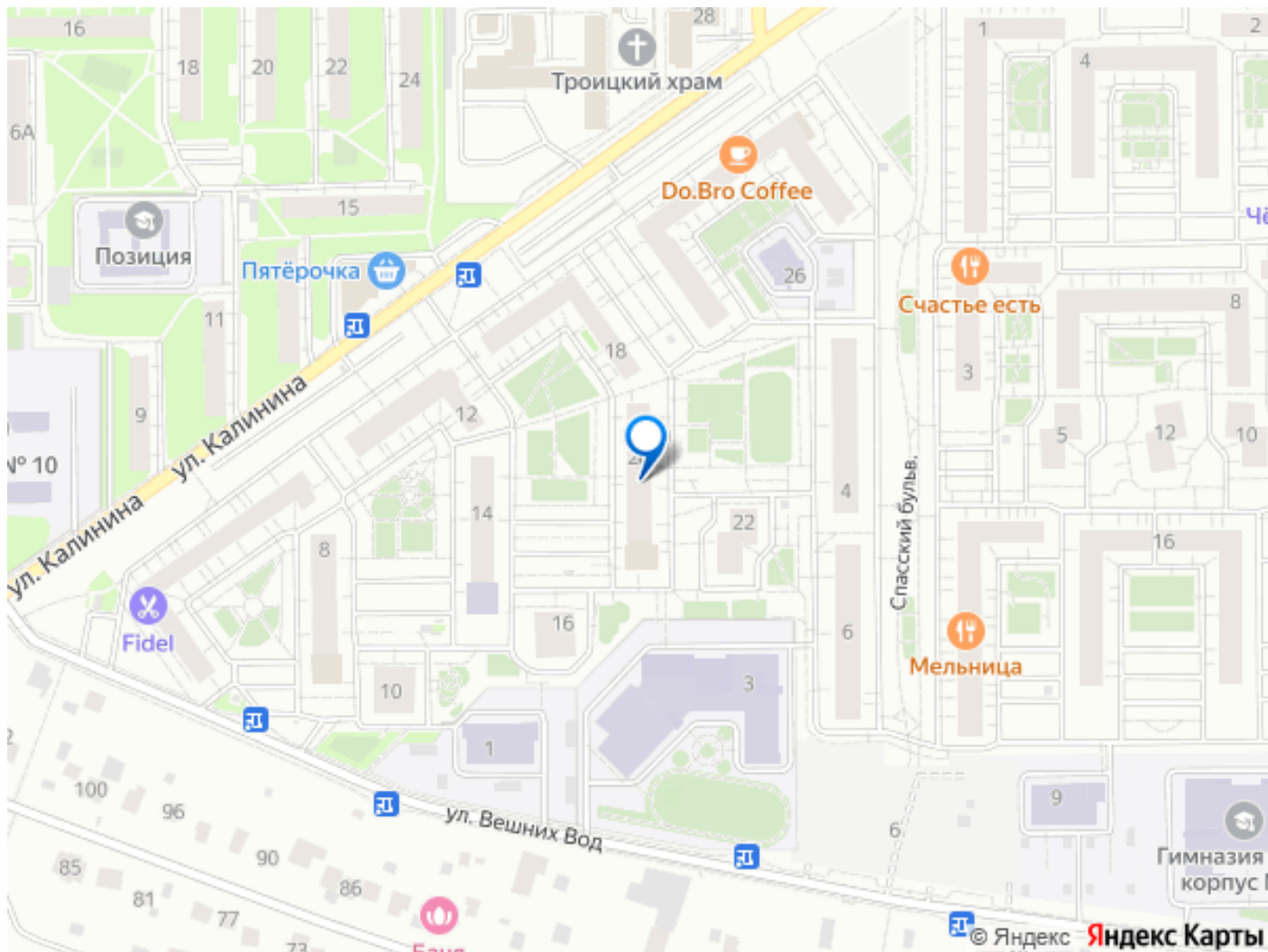
Лайф Апарта, сеть квартир посуточно в Железнодорожном Залог при заселении 1000р. + потребуется паспорт или водительское удостоверение для составления договора. Без комиссии. Цена аренды квартиры может меняться в зависимости от дня заезда, срока бронирования и количества гостей. Часы работы с 8: 00 до 23: 00 Заселение после 13: 00, выезд до 12: 00 Тусовки и другие увеселительные мероприятия запрещены Размещение с животными запрещено Курение возможно только в специально отведенном месте. 1. Уборка, бельё и полотенца включены в стоимость. 2. Все необходимое уже есть в квартире (оборудованная кухня, посуда, все для приготовления еды, плазменный телевизор, кабельное телевидение, ванна/душ, фен. Утюг) 3. Проводим генеральную уборку после каждого гостя. У нас чисто! 4. Оперативное

заселение. 5. Отчетные документы, чек, акт выполненных работ, договор. 6. Двухспальная кровать с ортопедическим удобным матрасом. Спальных мест – 2+2+2 (2-х спальная кровать + 2-х спальный раскладной диван + 2-х спальный раскладной диван) Максимальное число гостей - 6 Идеальный вариант проживания, и альтернатива гостинице - квартира посуточно со всем необходимым для командировки, семейного или романтического отдыха. О времяпрепровождении: У дома супермаркеты, аптеки, рестораны, парки, не далёко стадион О местонахождении квартиры: 10 мин. Пешком от метро ольгино, на автобусе – 5 мин. Остановка у дома. 15 мин. От метро Новокосино на автобусе. 30 мин. На электричке до метро курская – центр москвы. Если вы планируете приехать раньше для этого необходимо оплатить стоимость предыдущих суток и мы сможем вас заселить, либо, если квартира не занята









Move.ru - вся недвижимость России