

Жуковка Дачное Хозяйство, территория Жуковка-2, д 46

98 000 000 ₽

Жуковка Дачное Хозяйство, территория Жуковка-2, д 46

Улица

[территория Жуковка-2](#)

Земельные участки

Площадь участка

32 соток

Детали объекта

Тип сделки

Продам

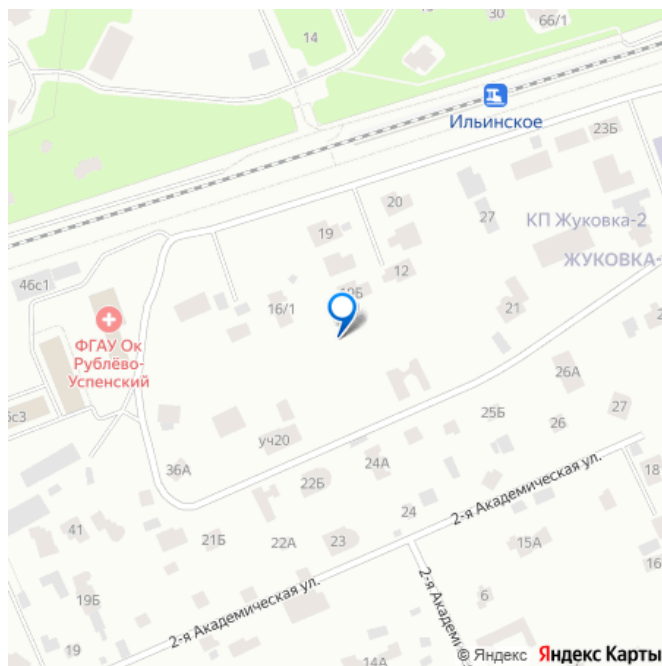
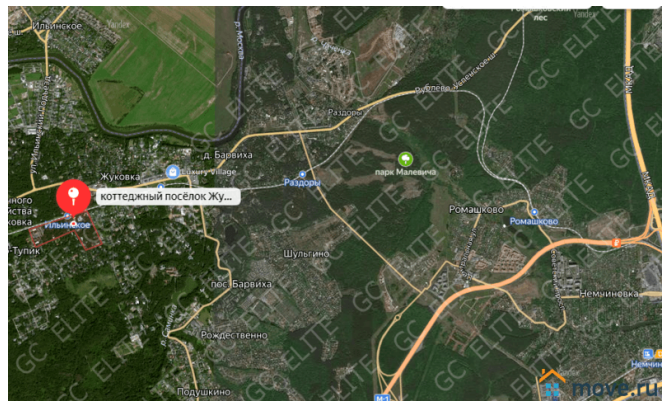
Раздел

[Земельные участки](#)

Описание

Жуковка-2 Рублево-Успенское шоссе, 8 км от МКАД 0.32 га в старой части Продаётся земельный участок 32 сотки, в старой части деревни Жуковка по рублеву-успенскому шоссе. Участок правильной прямоугольной формы, огорожен со всех сторон, вид использования под ИЖС. На участке взрослые плодовые деревья, дом с подключенными коммуникациями, газ, вода, элетричество. Удобное транспортное сообщение, развитая инфраструктура. Живописные места, сосновые леса, Москва река. Участок ухожен. Солидные соседи. "А так же наша компания предоставляет

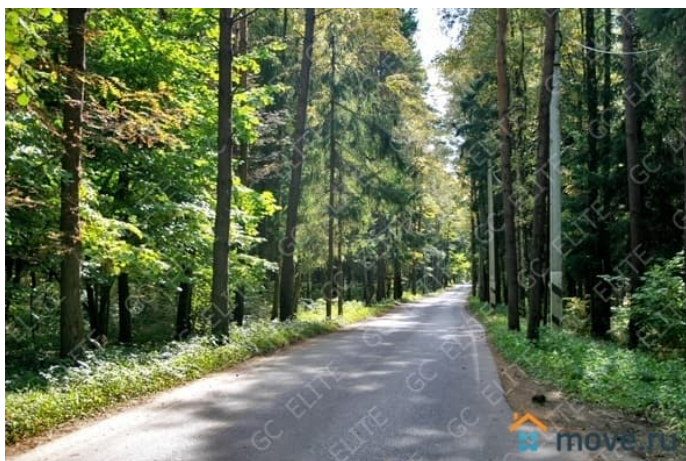
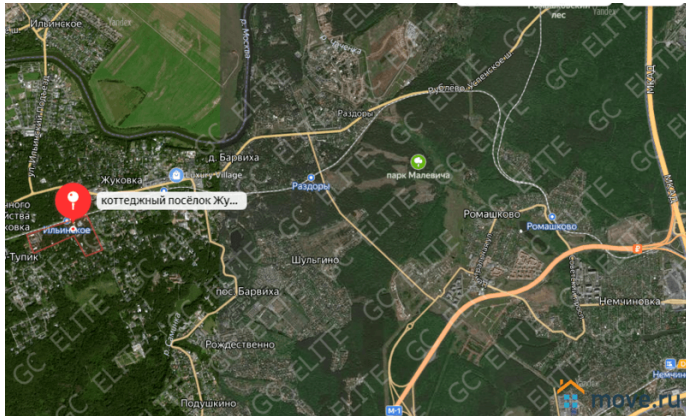
для заметок

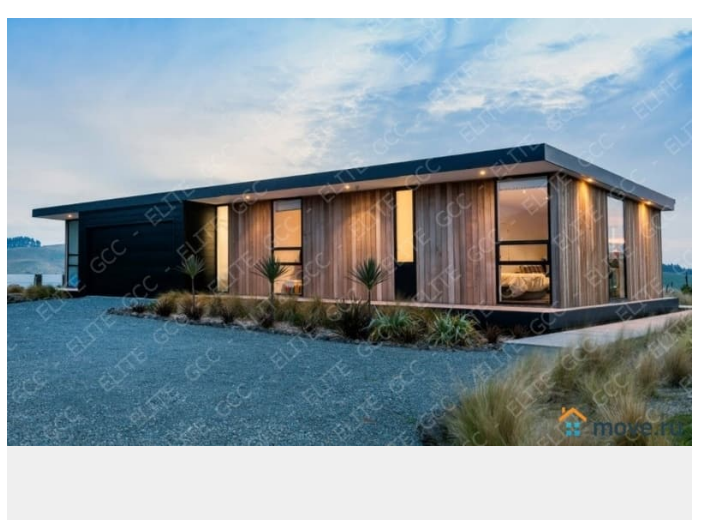
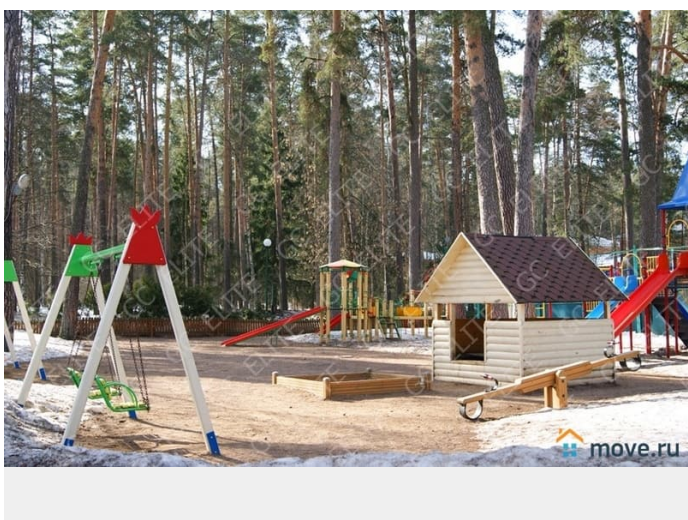


полный комплекс услуг по строительству загородных коттеджей - резиденций : - в (восточном, английском, американо-канадском, финском, немецком, голландском, итальянском, средиземноморском, классическом) стиле. - в стиле (Барокко , Романс, Модерн, Барнхаус , Готическом, Замковом, Минимализм, Хай-тек, Шале, Прерий-Райт, Ренессанс, Ар-Деко, Шато , Тюдор, Прованс, конструктивизм, деконструктивизм, постмодернизм, Лофт , Эко-Тек , Био-Тек, Фахверк) от создания дизайн проекта до передачи ключей Заказчику! Окажем помощь в оформлении технических условий, разрешительной документации, подключении коммуникаций , организации строительства и ввода в эксплуатацию! У нас работают профессионалы архитекторы - дизайнеры и бригады строителей, что позволяет нам строить сверхсовременные элитные строения, полностью удовлетворяющие запросам наших клиентов. Сотрудничая с нами, Вы можете быть уверены в высоком качестве выполнения работ и соблюдение сроков, установленных в договоре!

Жуковка-2 — это клубный поселок премиум-класса в 8 км от Москвы по Рублево-Успенскому шоссе. Жуковка-2 буквально утопает в зелени — рядом находится Подушкинский лес, Москва-река и река Саминка. В поселке находится собственный детский сад (детский центр развития и подготовки к школе «Жучок»), престижная гимназия «Жуковка», салон красоты, фитнес-клуб с бассейном и прогулочная зона. Территория поселка круглосуточно охраняется, въезд через КПП. В 5 минутах езды от поселка Жуковка-2 находятся торговые комплексы Dream House и Barvikha Luxury Village, школа «Президент», Russian

International School, частные детские сады и развивающие студии, рестораны премиум-класса и кафе, фитнес-центры, клинический санаторий «Барвиха» УПДП РФ и частные медицинские клиники.

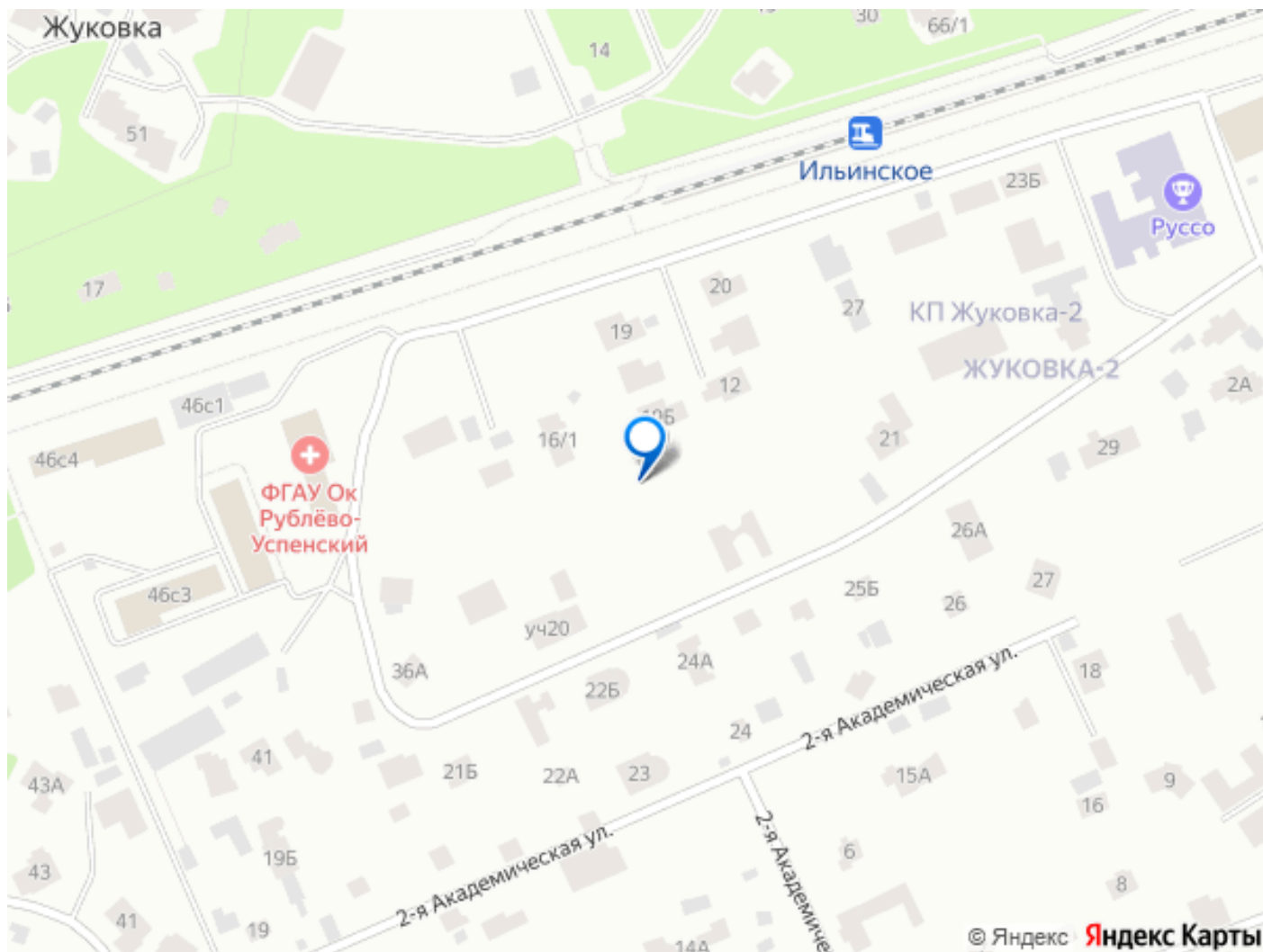












Move.ru - вся недвижимость России