

🕒 Создано: 18.02.2023 в 23:23

🔄 Обновлено: 29.03.2026 в 20:16

Тупицын Сергей Викторович

79104350944

Жуковка, фонтенбло, д 135

13 900 000 ₺

Жуковка, фонтенбло, д 135

Шоссе

[Ярославское](#) ~29 км от МКАД

Коттедж

Площадь участка

6 соток

Жилая площадь

69 м²

Площадь кухни

38 м²

Общая площадь

109 м²

Детали объекта

Тип сделки

Продам

Раздел

[Дома, дачи](#)

Строение

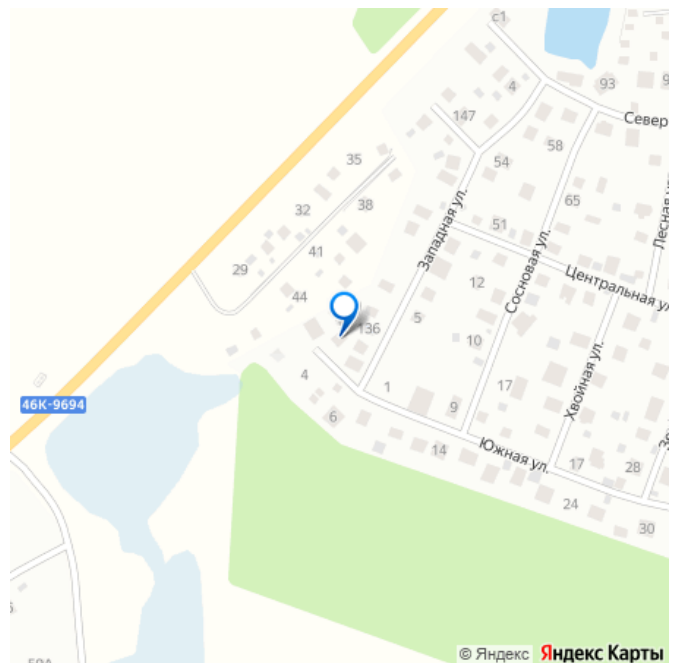
Блочное

туалет в доме, душ в доме, отопление, водопровод,
канализация, электричество, газ, ПМЖ

Описание

Продается одноэтажный дом с панорамными окнами и светлой просторной кухней гостиной площадью 45 кв.м в к/п Фонтенбло,

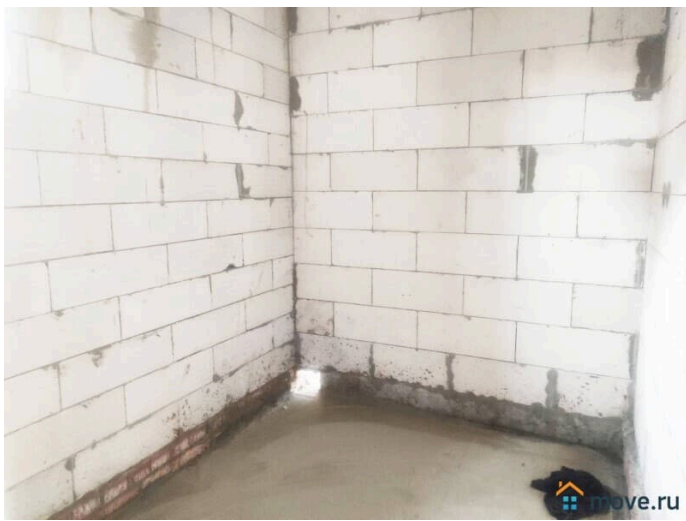
для заметок

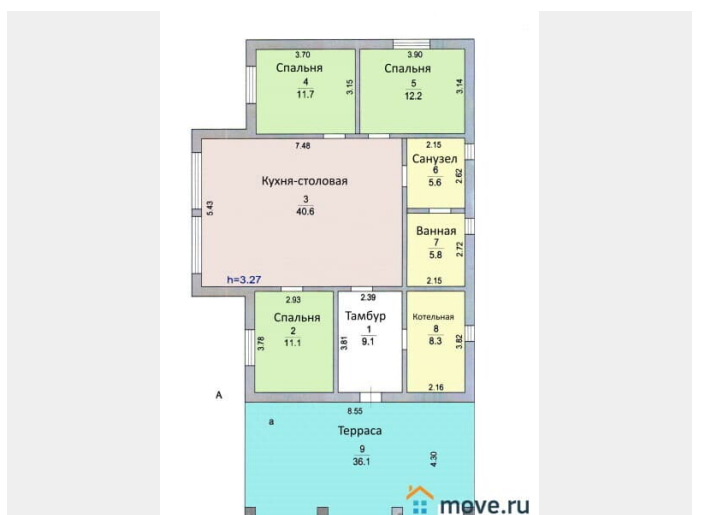
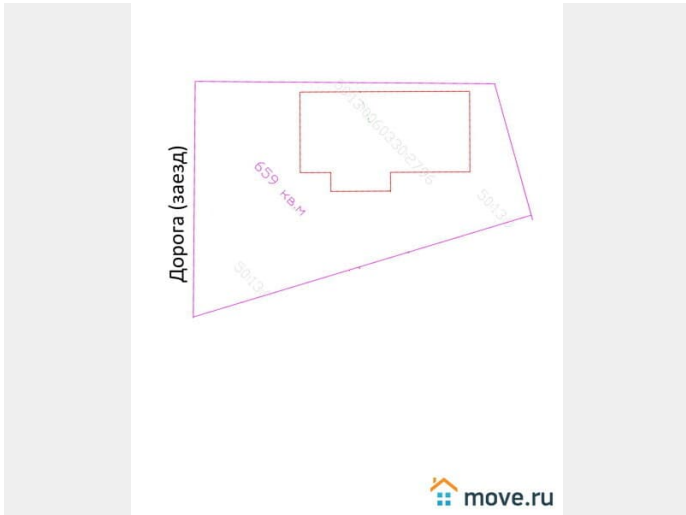


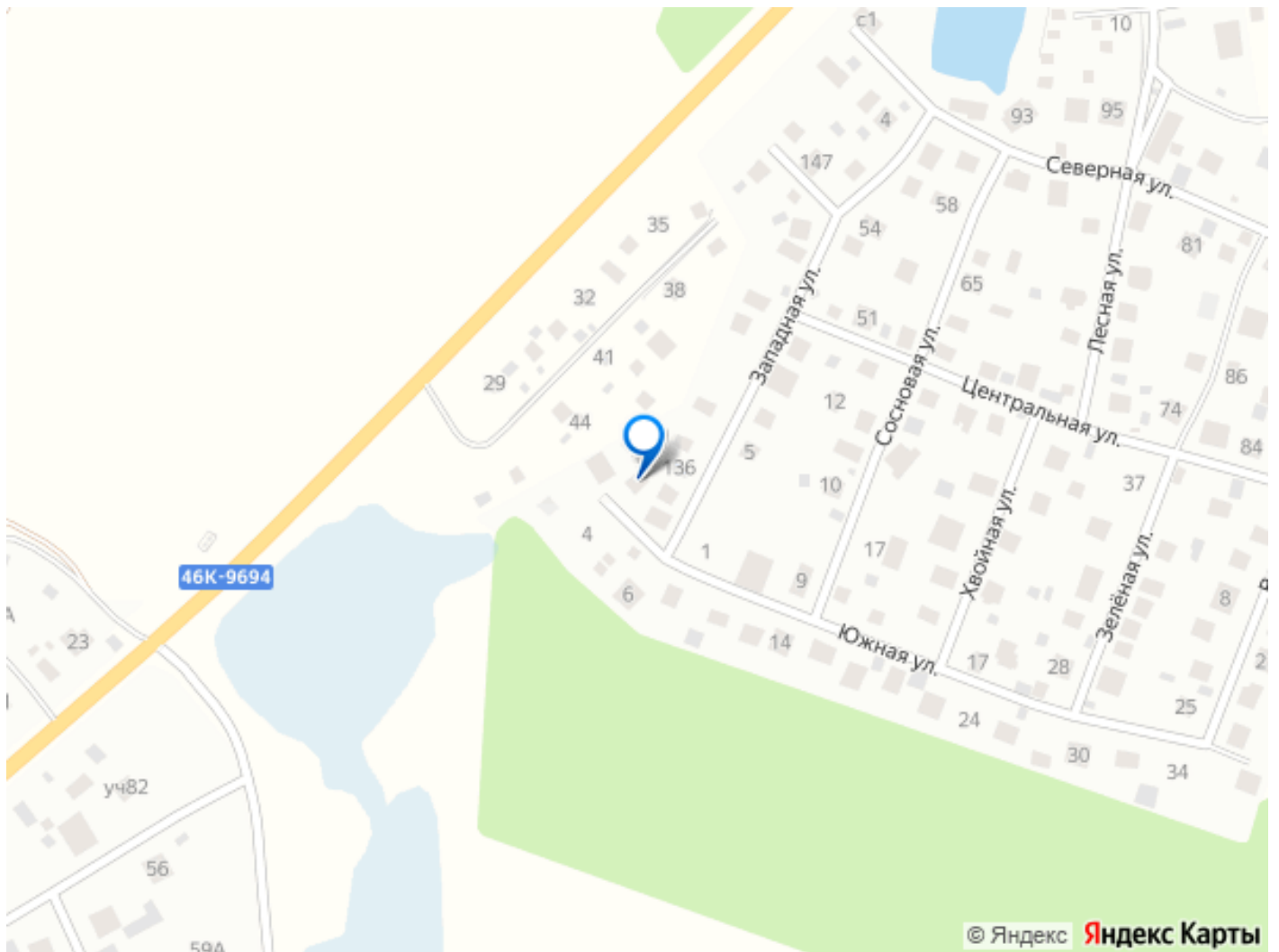
Пушкинского района, Московской Поощаь
дома 109 кв.м. + терраса 30 кв.м. области.
Расстояние от МКАД - 29 км. Все сети
заведены в дом (газ, вода, электричество,
канализация, интернет). Участок 6,5 сотки.
Категория ИЖС. Прописка. Выполнены
следующие работы по черновой отделке: -
штукатурка стен; -черновой потолок; -
черновой пол 80% Оптимальная планировка.
Остановка общественного транспорта в 3
минутах ходьбы. Ходят муниципальные
автобусы до г. Пушкино, до г. Красноармейск
(№ 21). Так же ходят автобусы до метро
ВДНХ. Вся городская инфраструктура.
Поселок охраняемый. Фундамент -
буронабивные сваи глубиной 3 метра,
железобетонный ростверк шириной 40 см и
высотой 50 см. Стены - пеноблок 30 см,
утеплитель 8 см, штукатурка, покраска и
частично плитка (см фасады) кровля -
металлочерепица, утеплитель - минеральная
вата 20 см, перекрытия - деревянные,
ж/бетон. внутренние перегородки - пеноблок
-7,5 см. Разрешенный вид использования -
индивидуальное жилищное строительство.
Инфраструктура: ближайший супермаркет
Магнит расположен в 1 км от поселка (1
остановка на общественном транспорте). В
соседнем поселке Зверосовхоз в 2 км от
поселка имеется поликлиника, магазины,
детский сад, школа, спортивный комплекс,
отделения почты и банка, кафе,
строительный рынок, православный храм.
Новоселы в любое время смогут отправиться
в одно из популярных среди москвичей мест
отдыха, санаторий, спортивно-
оздоровительный комплексы («Дружба»,
«Пушкино», «Пирогово»), горнолыжный
курорт, яхт-клуб («Галс», «Солнечная
Поляна», «Новый Берег»), гольф-клуб
(«Конквест», «Грин Ти»), конноспортивный

клуб («Иконностасова», «Sokol Horse», «Ролесстрой»). Возможна ипотека в любом банке.









Move.ru - вся недвижимость России