

**Наталья**

**79296055809**

**Кабужское, улица Соколиная, д. 18**

**7 100 000 ₽**

Кабужское, улица Соколиная, д. 18

Улица

[улица Соколиная](#)

Шоссе

[Каширское](#) ~120 км от МКАД

## Дом

Жилая площадь

56 м<sup>2</sup>

Площадь кухни

12 м<sup>2</sup>

Общая площадь

108 м<sup>2</sup>

## Детали объекта

Тип сделки

Продам

Раздел

[Дома, дачи](#)

Строение

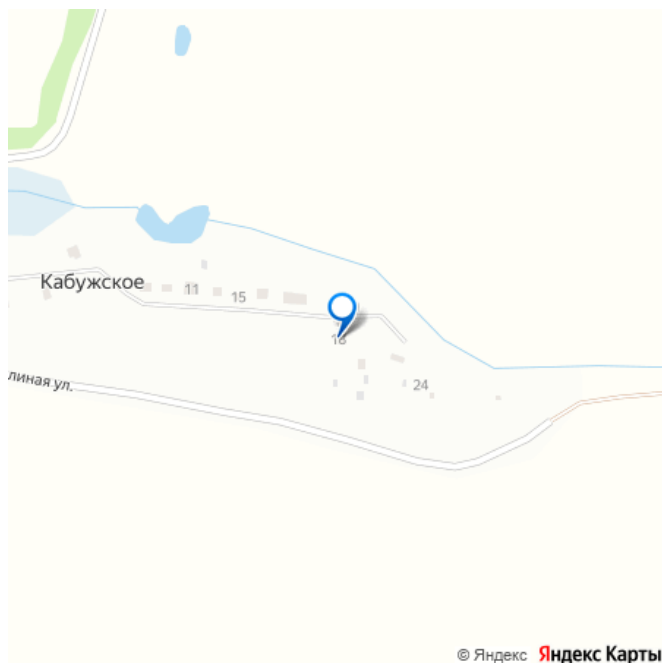
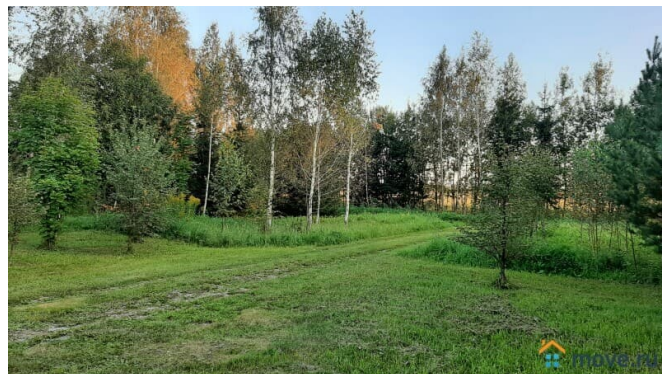
Деревянное

возможен торг, туалет в доме, душ в доме, кухня,  
баня/сауна, отопление, водопровод, канализация,  
электричество, ПМЖ

## Описание

Это предложение для тех, кто больше не  
хочет жить в городе, любит тишину и покой.

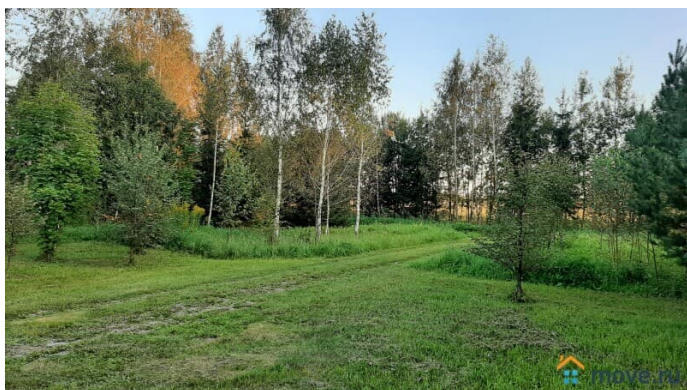
для заметок



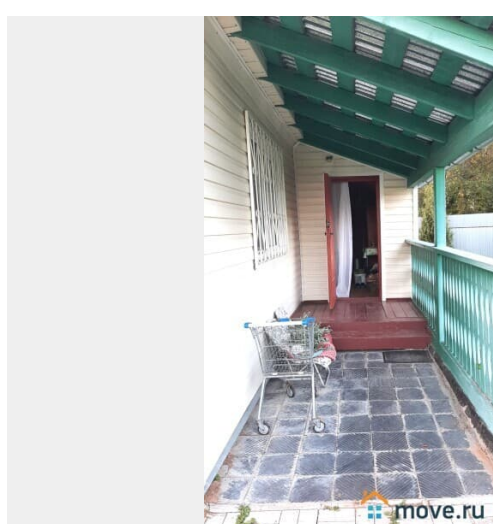
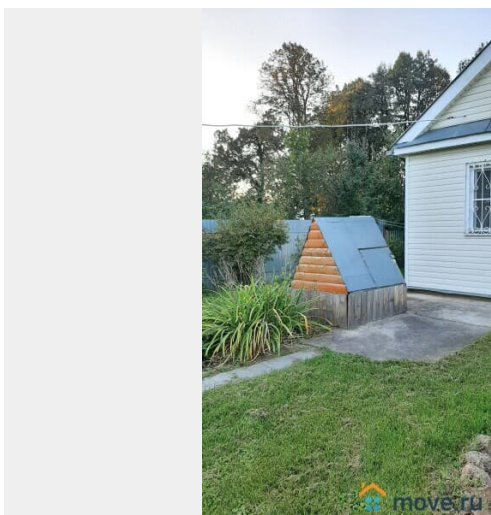
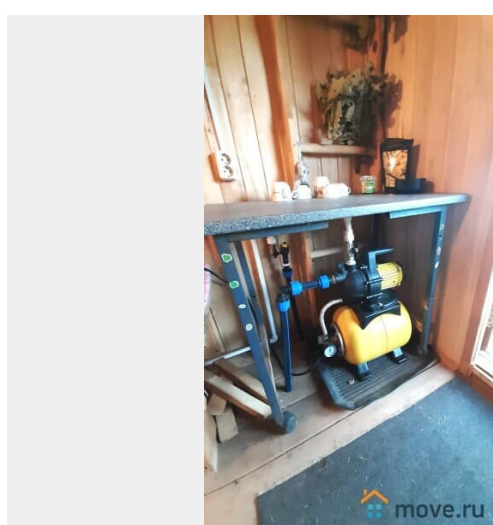
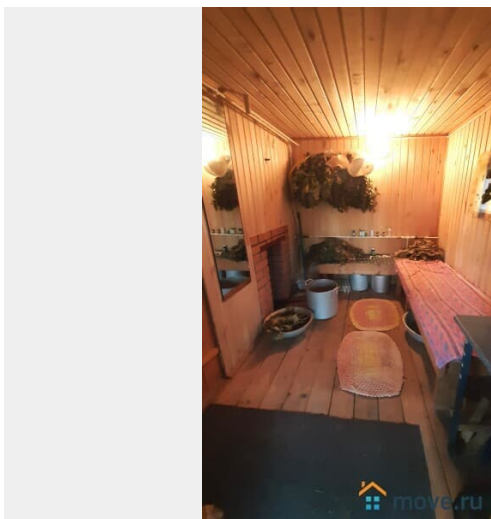
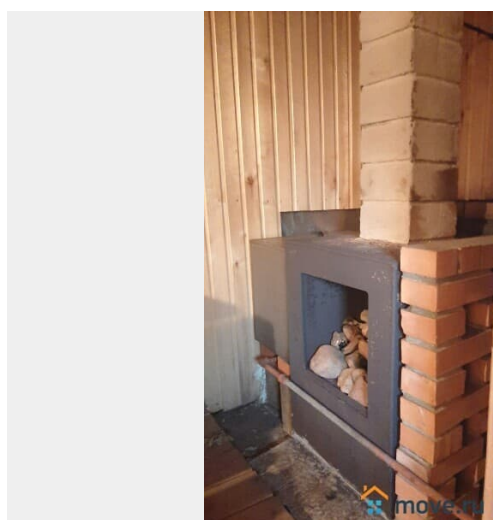
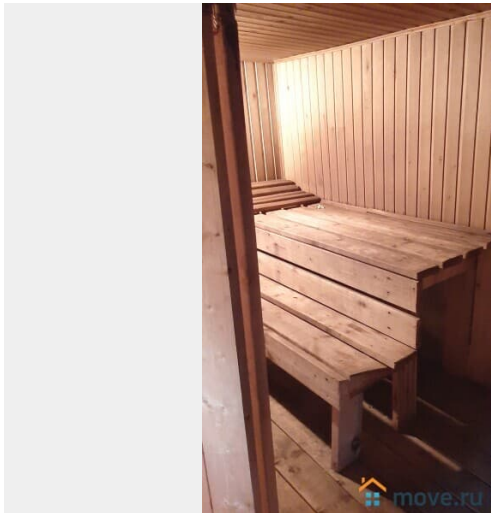
Продается участок 24 сотки с двумя домами в деревне Кабужское Ступинского района!

Один дом из бруса, утеплен, на фундаментных блоках. Отопление комбинированное — дрова/электричество — разведено по дому. Санузел в доме. Вода заведена в дом из колодца. Пластиковые окна, на полу ламинат, остекленный балкон, терраса. На первом этаже холл, зал 36 кв.м., кухня и санузел. На втором этаже холл, и две спальни. Второй дом щитовой, одноэтажный, состоит из двух комнат, кухни и двух террас (одна теплая). Отопление электрическое. Оба дома под сигнализацией. Участок ухоженный, есть огород, цветник, яблоневый сад, теплица. Налажена автоматическая поливочная система огорода и теплицы. Огорожен по периметру профлистом, есть калитка и ворота. Так же на участке находятся два сарая, дровник, летний душ, туалет, большая емкость для воды, баня, беседка с кирпичным мангалом, гараж с навесом. Кроме яблонь на участке растут груши, вишни, сливы, абрикос, черешня, айва, алыча, облепиха, жимолость, туи, можжевельник, боярышник, смородина, барбарис, крыжовник, ирга, черноплодная рябина, виноград, малина, клубника, земляника. Рядом с деревней лес с грибами. Искупаться можно на пруду в соседней деревне Каменке, там же расположен продуктовый магазин и автобусная остановка — это всего 800 метров. В соседнем поселке Городище в 8-ми км находится школа, детский садик Фиалка, амбулатория, почтовое отделение, ДК. Асфальтированная дорога до деревни, 500 метров щебень. Зимой регулярно чистят от снега. До г.Ступино 25 км, регулярно ходит автобус. До МКАД 115 км по трассе М4 ДОН или Каширскому шоссе. Один взрослый

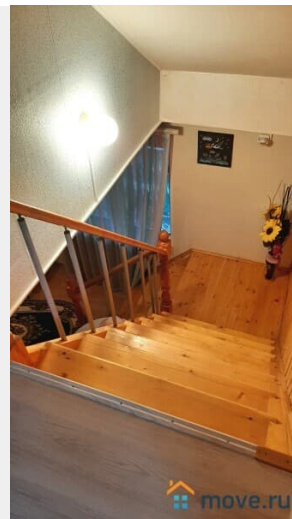
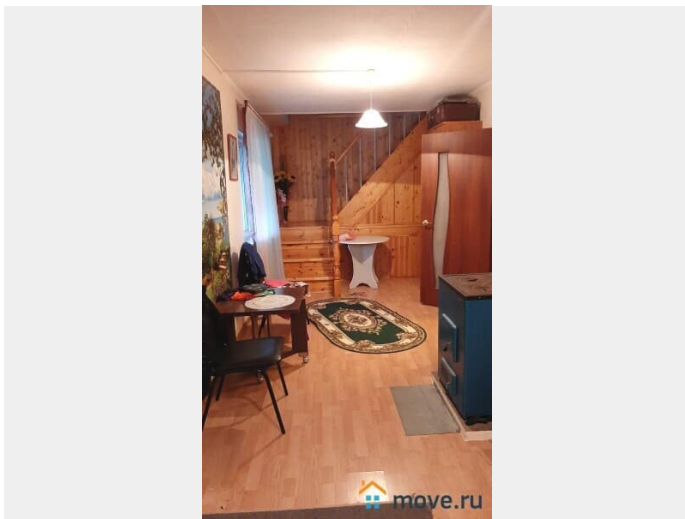
собственник. Документы проверены юристом  
и готовы к сделке.



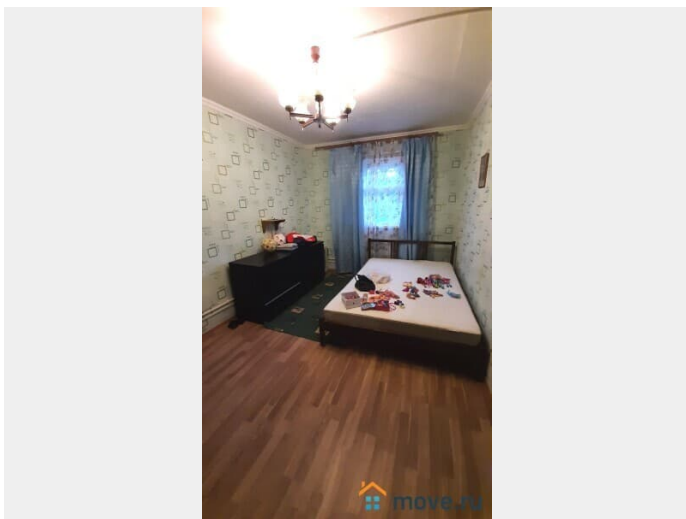
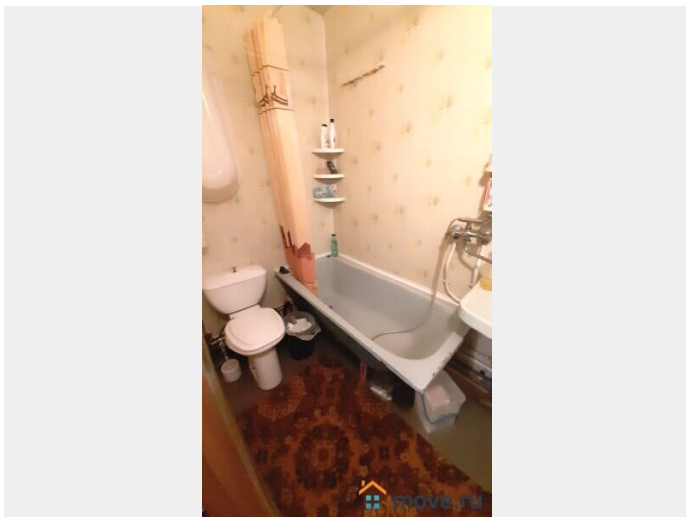




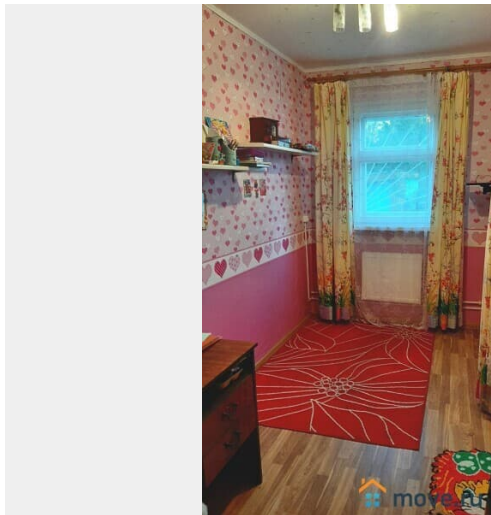
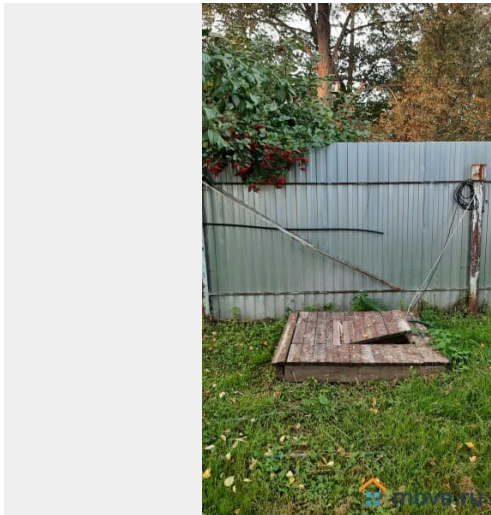


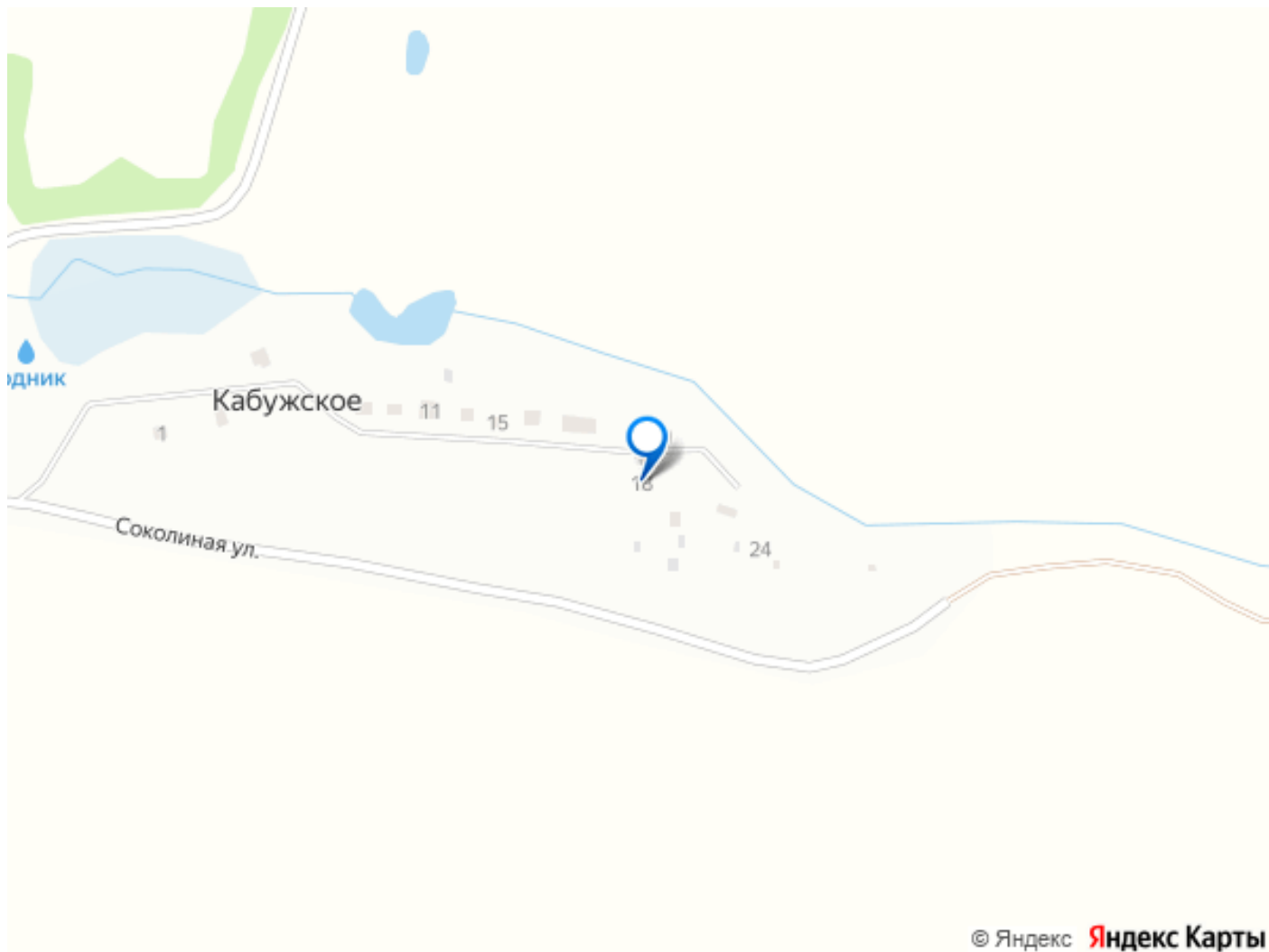












Move.ru - вся недвижимость России