

🕒 Создано: 19.04.2024 в 22:03

Обновлено: 31.01.2026 в 22:09

**Геннадий**

**79265915948**

**Какузево, ул. Стекольная, д. 18**

**8 500 000 ₽**

Какузево, ул. Стекольная, д. 18

Шоссе

[Новорязанское](#)

## Дом

Площадь участка

22 соток

Жилая площадь

30 м<sup>2</sup>

Площадь кухни

15 м<sup>2</sup>

Общая площадь

65 м<sup>2</sup>

## Детали объекта

Тип сделки

Продам

Раздел

[Дома, дачи](#)

Строение

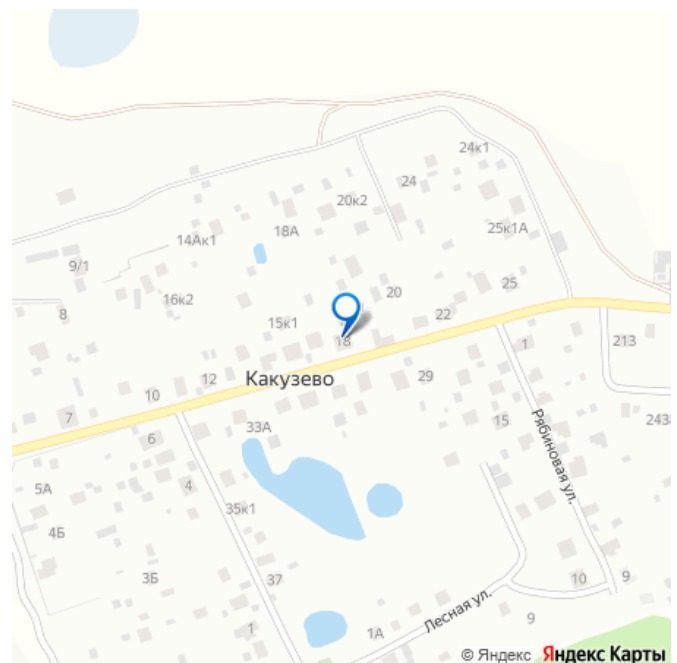
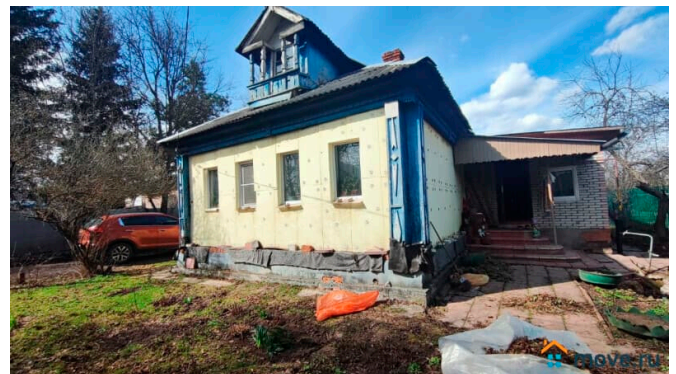
Деревянное

возможен торг, туалет в доме, душ в доме, кухня,  
отопление, водопровод, канализация, электричество, газ,  
ПМЖ

## Описание

Дом 65 квм на участке 22 соток в центре деревни Какузево. Все коммуникации под

для заметок



ключ. Заселяйся и живи. Круглогодичный центральный водопровод, электричество подключено, газ в доме, канализация. Брус и фундамент в отличном состоянии, есть кирпичная пристройка. Участок расположен в 20 км от МКАД по Новорязанскому шоссе или можно проехать с Каширского шоссе по Володарскому в деревне Какузево. Земли населенных пунктов (ЛПХ). В доме душевая кабина, туалет, стиральная машина, кухонное помещение. Участок ровный с плодовыми деревьями и интересным дизайном. На участке: теплица, гараж, летний домик, летний туалет, беседка, откатные ворота, дорожки из бетона, спортивная площадка, мангальная зона, садовые качели и т.д. Культурные, доброжелательные соседи, многие круглогодичного проживания. Асфальт до дома. Круглогодичный подъезд. В минутной доступности магазины, фитнес центр, горнолыжный курорт, гипермаркет Леруа, множество лесопарковых зон и полей с веломото треками. До аэропорта Жуковский 20-25 мин на маршрутном такси. В соседнем поселке РАОС располагаются детский сад, школа, круглосуточные магазины, клиника, торговый центр, фермерский рынок и т.д. Транспортное сообщение - маршрутки и автобусы от станции метро Котельники (30-40 мин. ходят круглосуточно маршрутки) и Домодедовская (40-50 мин в пути до дома). Один собственник. Ипотека, материнский капитал и торг возможны.

