

🕒 Создано: 23.07.2025 в 10:10

Обновлено: 31.12.2025 в 13:02

<https://move.ru/objects/9283278340>

Геннадий

79265915948

Каменное Тяжино, центральная, д. 10А

3 500 000 ₽

Каменное Тяжино, центральная, д. 10А

Шоссе

[Новорязанское](#) ~20 км от МКАД

Дом

Жилая площадь

30 м²

Площадь кухни

10 м²

Общая площадь

60 м²

Детали объекта

Тип сделки

Продам

Раздел

[Дома, дачи](#)

Строение

Деревянное

возможен торг, туалет на улице, душ на улице, кухня,
отопление, водопровод, канализация, электричество, газ,
ПМЖ

Описание

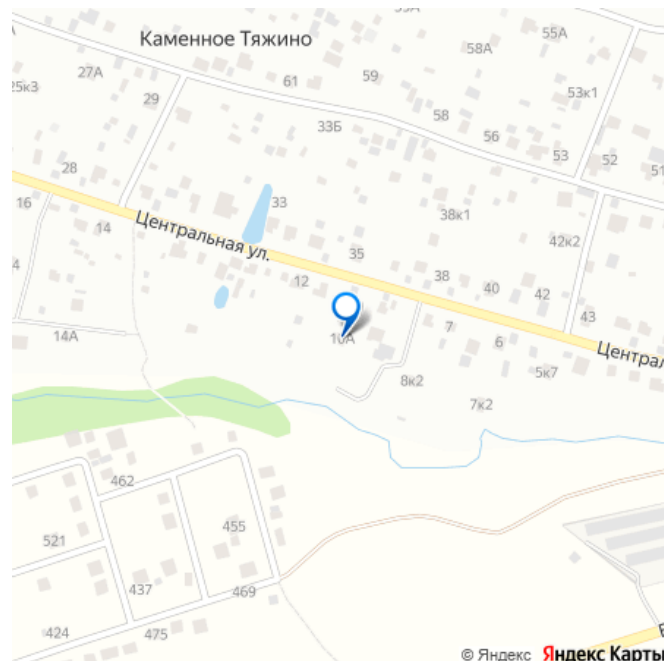
По новой магистрали до МКАД без пробок за 20 минут. Дом 60 квм на участке 8 соток на центральной улице деревни Каменное тяжино в 20 км от МКАД проезд по

для заметок



Новорязанскому шоссе или Каширскому шоссе. Дом каркасный утепленный деревянный на ленточном фундаменте обшит вагонкой и блокхаусом. В доме комната и кухня на первом этаже и комната на втором, есть необходимая мебель, можно жить. На участке все удобства, колодец с родниковой водой, металлический сварной хозблок, капитальный сварной птичник и огород с плодовыми деревьями. Электричество 15 квт, вода, отопление электрическое, газ по границе. Место для размещения санузла в доме. В 20 метрах от участка река Тяжинка, можно использовать дополнительную территорию со стороны реки! Рядом пруды с рыбой и местами для купания.

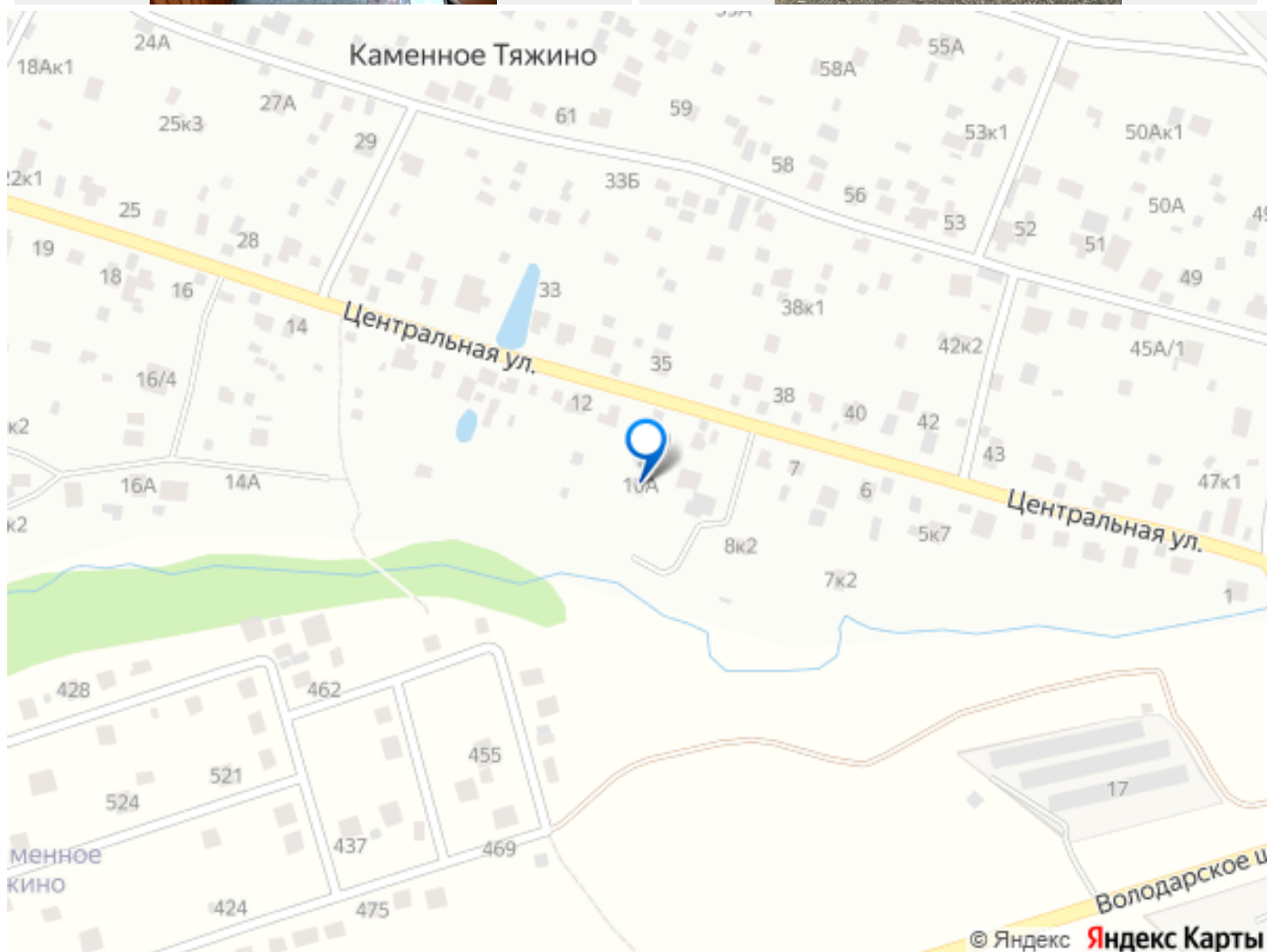
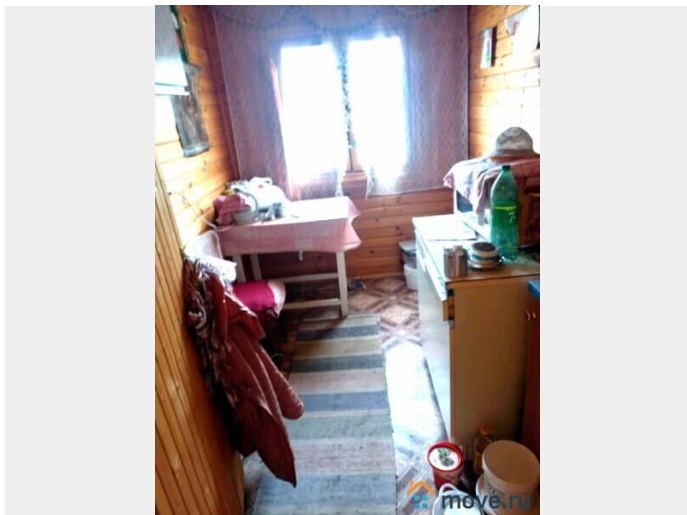
Оборудованная парковка, капитальный забор. В 5 мин. ходьбы от дома фитнес центр с огромным зимним бассейном, детские площадки, ресторан и т.д. (Вся инфраструктура коттеджных поселков и без ежемесячных взносов.) В пешей доступности горнолыжный курорт (950м), река Москва (320м), озеро с пляжем (950м), рыбалка (400м) супермаркет (530м), мойка (550м), автобусная остановка (450м). Русское поле и большой лес с парковой зоной и треками для вело-мото покатушек. Подъезд к дому асфальтирован. В соседних населенных пунктах им. Тельмана, Чулково, поселок Володарского и Константиново располагаются детские сады, школы, клиники, новый гипермаркет Леруа мерлен. До авиационного космического салона МАКС 20 мин на авто. Близлежащие населенные пункты: город Жуковский, город Раменское, Островцы, Еганово, Белый берег, Нижнее и Верхнее Мячково, Кулаково, Зеленая слобода, Михайловская слобода. Транспортное сообщение - остановка 350 метров от дома. Маршрутки и автобусы до станции метро



Котельники (20-30 мин.) и Домодедовская (40-50 мин в пути до дома). До аэропорта Жуковский 15 мин, до аэропорта Домодедово 30 мин на авто. Ипотека, торг и материнский капитал возможны.







Move.ru - вся недвижимость России