

Ольга, АН «Эксперт»

79651080221

Каменное Тяжино, территория СНТ Кварц

16 000 000 ₽

Каменное Тяжино, территория СНТ Кварц

Улица

[территория СНТ Кварц](#)

Шоссе

[Новорязанское](#) ~17 км от МКАД

Дом

Жилая площадь

60 м²

Площадь кухни

68 м²

Общая площадь

158 м²

Детали объекта

Тип сделки

Продам

Раздел

[Дома, дачи](#)

Строение

Блочное

туалет в доме, душ в доме, отопление, водопровод,

канализация, электричество, газ, ПМЖ

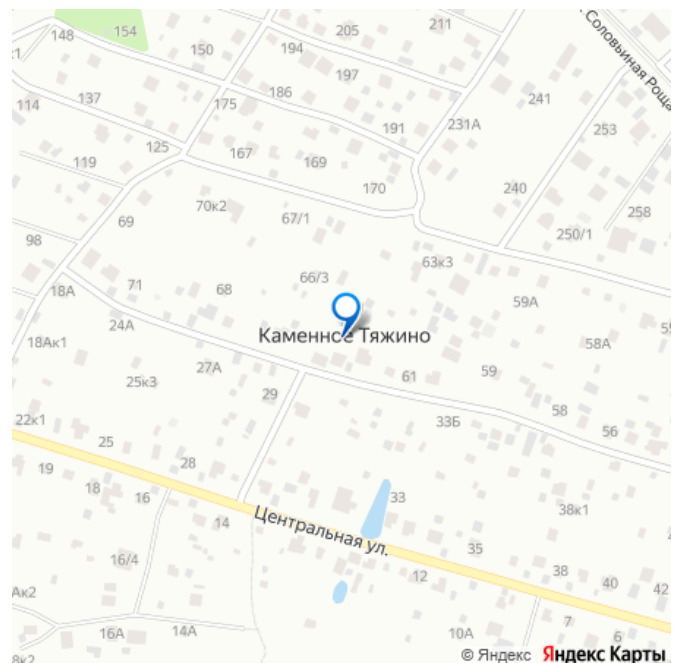
Описание

Продам дом 157,8 кв.м. по адресу:

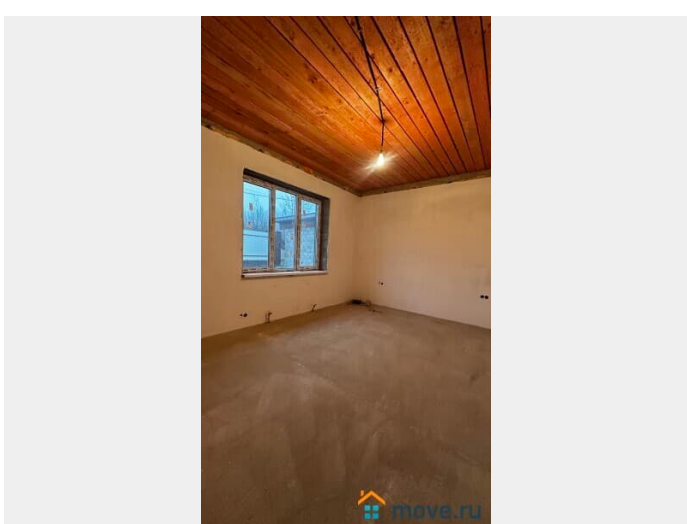
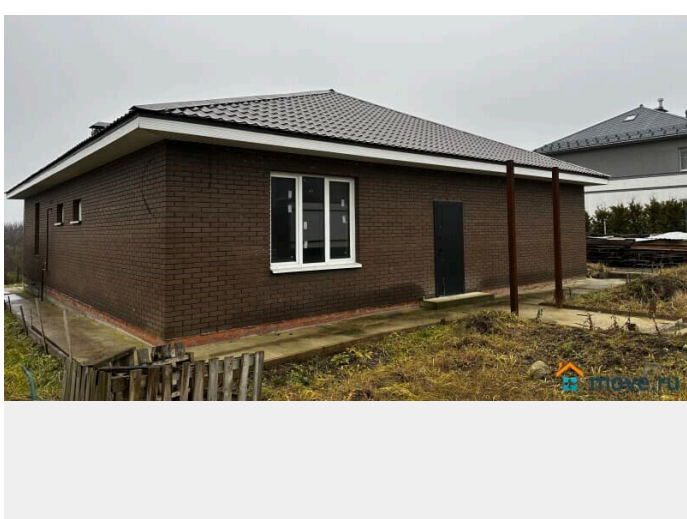
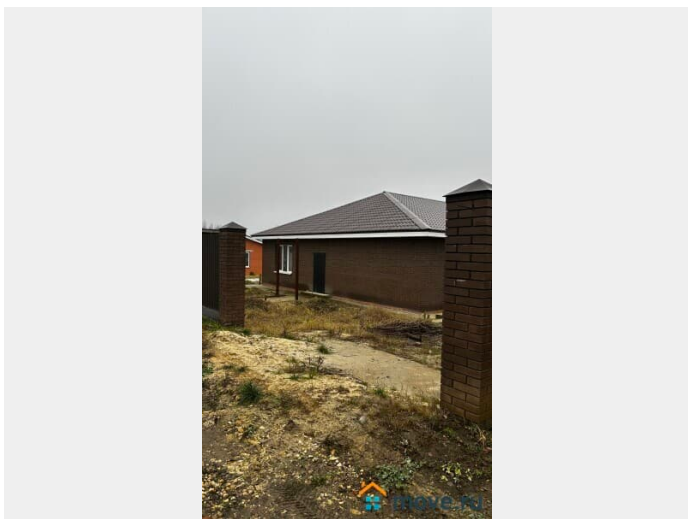
Московская область, р-н Раменский, с/п

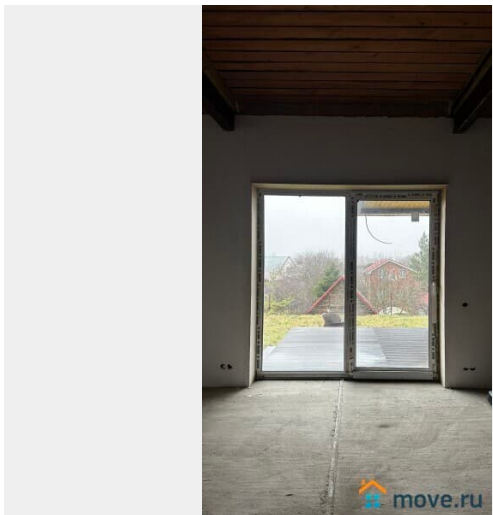
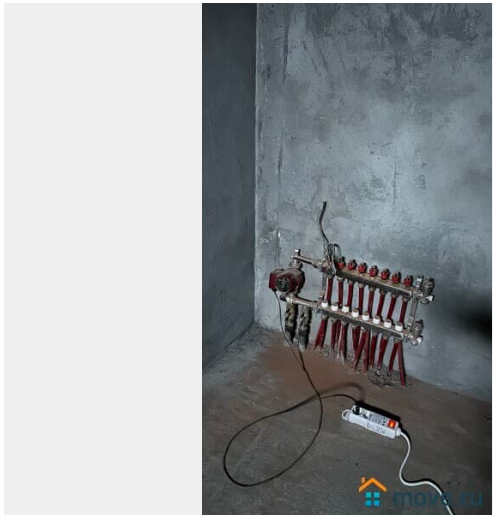
Чулковское, снт "Кварц". Год постройки 2022

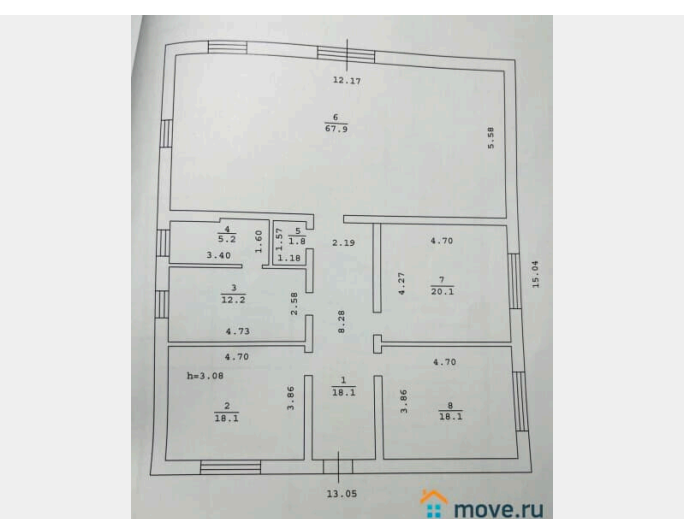
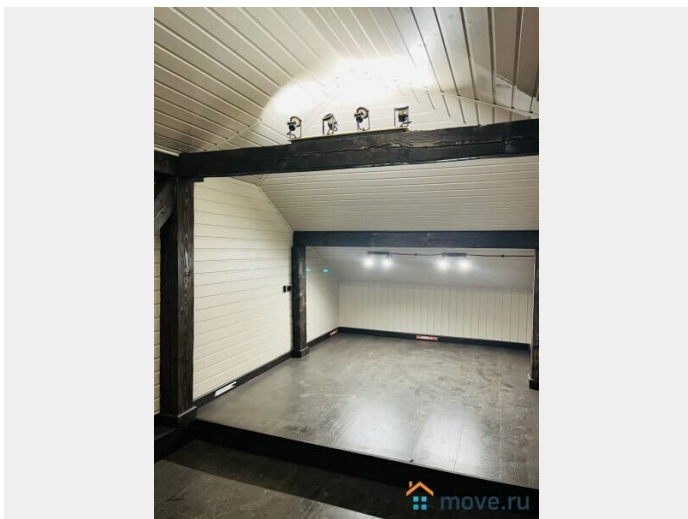
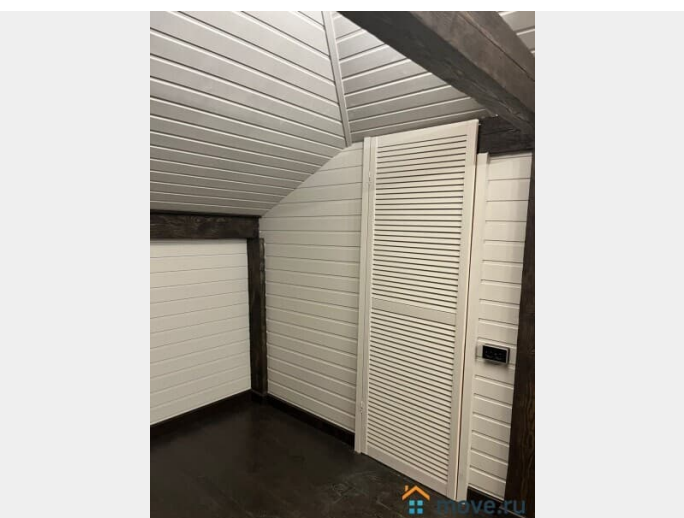
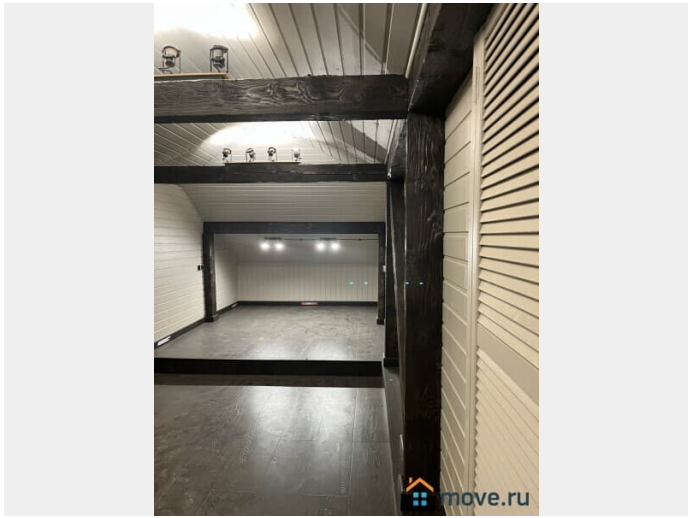
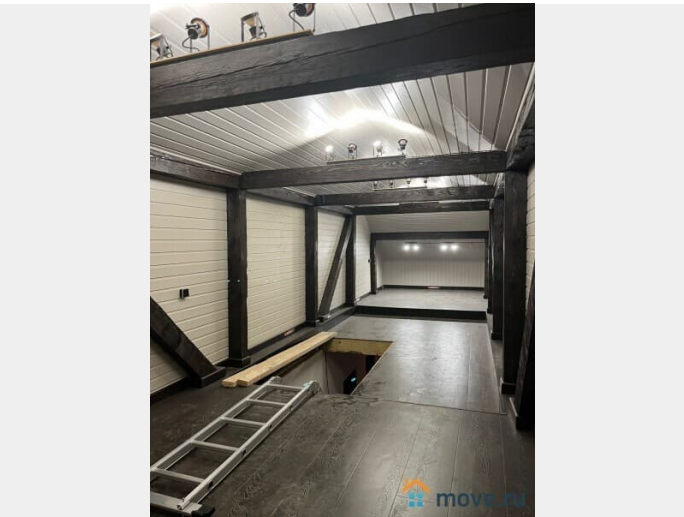
для заметок



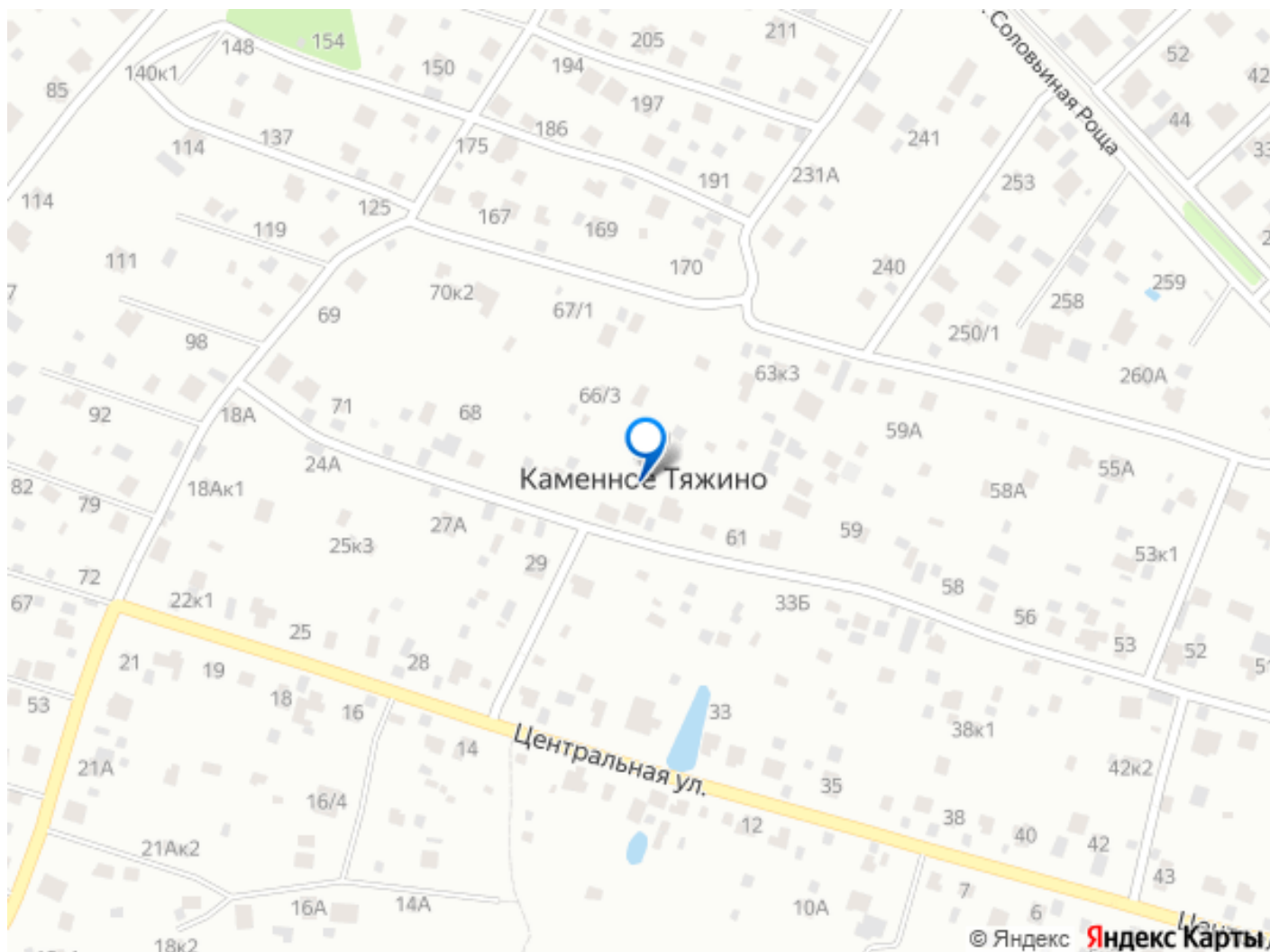
года, построен из пескобетонных блоков, облицовка кирпич. Толщина стен 50 см, утепление стен мин. ватой 10 см. Крыша металлочерепица (утеплена мин. вата 15 см). Окна ПВХ REHAU. Фундамент ленточный, бетон (углублен 1,5 м). Высота потолков 3 метра. Теплые полы (коридор, ванна, гостиная). Все стены в доме оштукатурены, проведена и разведена электрика. Второй этаж мансардный, полностью отделан. Отмостка вокруг дома. Планировка в доме: три спальни 18,1+18,1+20,1 кв.м., просторная кухня-гостиная 67,9 кв.м., с выходом на веранду (веранда открытая, полы террасная доска), с/у, бойлерная, коридор. Мансардный этаж свободной планировки, полностью отделан (фото представлены). Коммуникации в доме: электричество 15 квт, магистральный газ (дом отапливается), скважина, септик. Участок 11,07 соток, фасадная часть огорожена кирпичные столбы+проф. лист. На участке имеется гараж. Въезд в снт автоматические ворота, на территории есть озеро «Жемчужное», пляж. Подъезд асфальтированная крошка. В шаговой доступности Москва-река. Соседи живут круглогодично. Удобный подъезд на авто как с Каширского так и с Новорязанского шоссе, 17 км от МКАД. Маршрутные автобусы из г. Раменское и от метро Котельники. В собственности более 5-ти лет, два свидетельства дом и земля. Статус дома «жилой». Подходит под ипотеку. Показ по договоренности.







Основное строение		Число этажей	1
		Год постройки	2022
№ п/п	Наименование конструктивного элемента	Описание конструктивных элементов, отделки и покрытий	
1	Фундаменты	массивный бетонный	
2	В) стены и их наружная отделка наружная отделка	штукатурка, облицовочный кирпич	
3	Полы	деревянные, лаги	
4	Потолки	массивные деревянные	
5	Печи	бетонные	
6	Проемы	деревянные	
7	Отделка	штукатурка	
8	Инженерные сети, благоустройство и т.п.	газоснабжение, электроснабжение, водоснабжение, канализация, отопление, вентиляция, сан. и электротехническое оборудование, благоустройство	
9	Прочие работы	отделочные	



Move.ru - вся недвижимость России