

Наталья

79000257030

Создано: 04.07.2025 в 12:05

Обновлено: 13.01.2026 в 18:06

Коммуналка, Эдварда Грига, д. 7

15 600 000 ₽

Коммуналка, Эдварда Грига, д. 7

Округ

[НМАО, район СП Сосенское](#)

Квартира

Количество комнат

2

Высота потолков

3 м

Жилая площадь

25 м²

Площадь кухни

12 м²

Общая площадь

38 м²

Этаж

11/17

Детали объекта

Тип сделки

Продам

Раздел

[Квартиры](#)

Строение

Монолитное

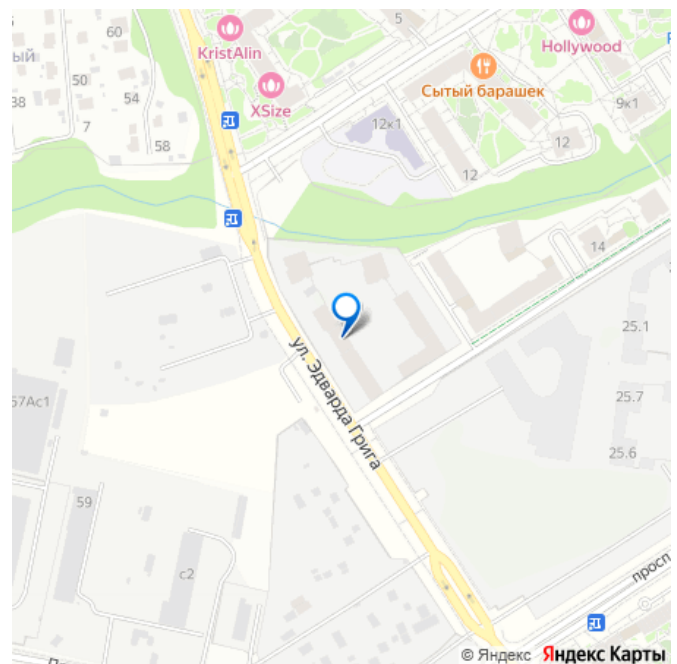
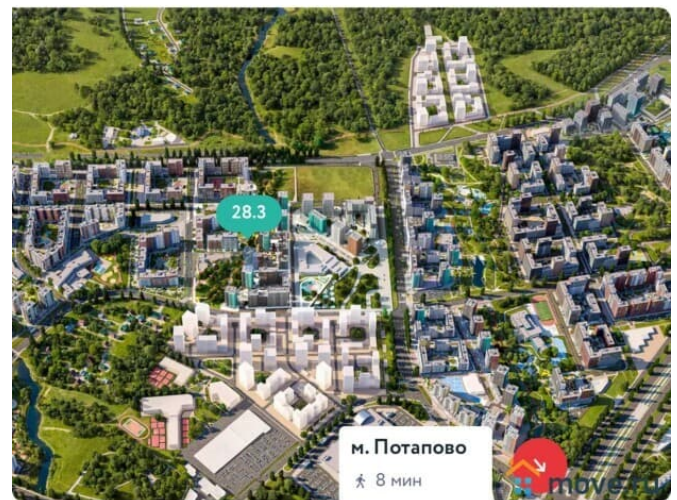
Тип комнат

смежно-раздельные

для заметок

Скандинавия • Корпус 28.3 • Секция 6

 1-комнатная 37.5 м²



Тип балкона

лоджия

Тип санузла

совмещенный

Покрытие пола

ламинат

Вид из окна

во двор

Ремонт

с отделкой

Год постройки

2025 г.

Покупка в ипотеку

да

возможна ипотека, возможен торг, свободная планировка,
интернет, лифт, парковка

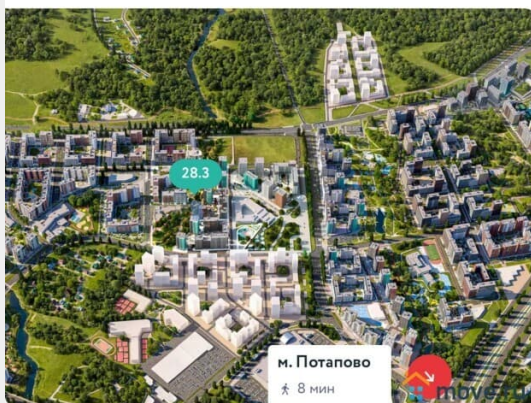
Описание

Продажа от СОБСТВЕННИКА!!! Цена НИЖЕ чем у Застройщика!!! Продается новая, уютная двухкомнатная квартира Евро - двушка ,в современном Жилом Комплексе СКАНДИНАВИЯ, ул.Эдварда Грига д. 7(строение 28.3 секция 6), общей площадью 37,5 кв. метра, 11 этаж 17 этажного дома. С полной чистовой отделкой. Удобная планировка квартиры, кухня-гостиная, уютная спальня, большой санузел. В квартире выполнена полная отделка из современных материалов. Рядом с домом вся развитая инфраструктура: - Станция метро Потапово - Школы / детсады - Все сетевые магазины, салоны красоты, фитнес центры, отделения банков, аптеки. - в шаговой доступной остановка общественного

транспорта Жилой комплекс Скандинавия находится в поселении Сосенское, у границы с поселком Коммунарка, в 7 км от МКАД, 5 мин от станции метро Потапово. 15 минут на автомобиле до 3 крупных шоссе: Киевского, Калужского, Варшавского. Рядом находится удобный выезд на новую трассу Солнцево Бутово Варшавское шоссе. В пешей доступности от жилого комплекса находятся: гимназия, общеобразовательная школа, четыре государственных и пять частных детских садов, супермаркеты ("Пятерочка", "Перекресток", "Дикси", "Коммунарка"), ТД Глобус, детские сады, поликлиники. Парки, скверы и главную площадь связывают пешеходные и велосипедные дорожки.

Скандинавия · Корпус 28.3 · Секция 6

 1-комнатная 37.5 м²



Скандинавия · Корпус 28.3 · Секция 6

 1-комнатная 37.5 м²



Скандинавия
1-комнатная 37.5 м²



 move.ru

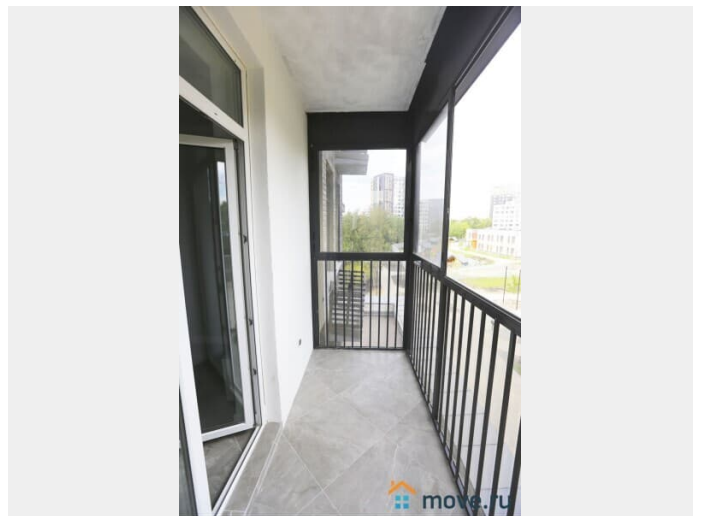
Скандинавия
1-комнатная 37.5 м²

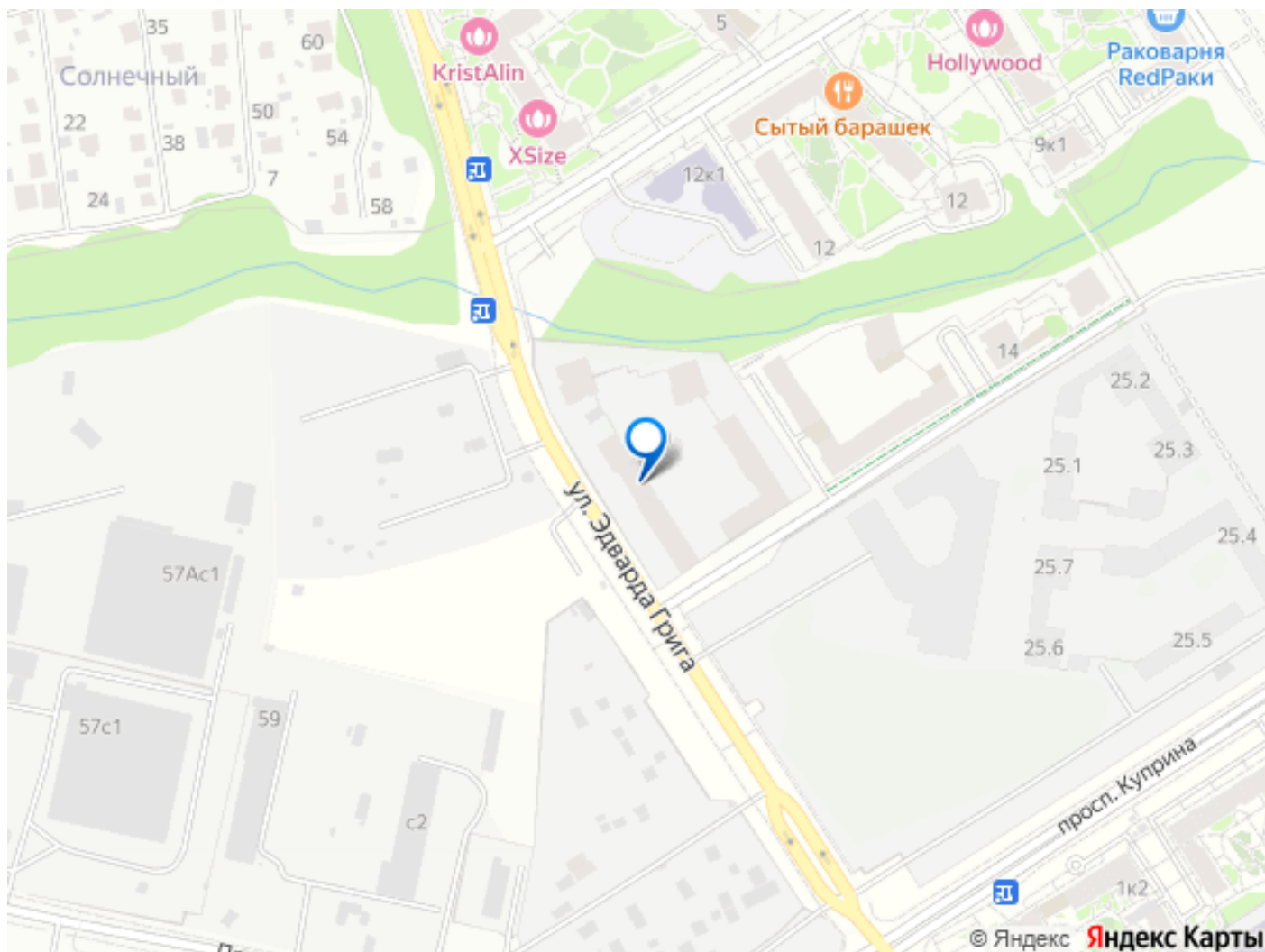


 move.ru

Скандинавия - Корпус 28.3 - Секция 6

 1-комнатная 37.5 м²





Move.ru - вся недвижимость России