

Загородный Мир

79154250348

Коммунарка, Коммунарка

21 000 000 ₽

Коммунарка, Коммунарка

Округ

[НМАО, район СП Сосенское](#)

Дом

Жилая площадь

110 м²

Площадь кухни

15 м²

Общая площадь

238 м²

Детали объекта

Тип сделки

Продам

Раздел

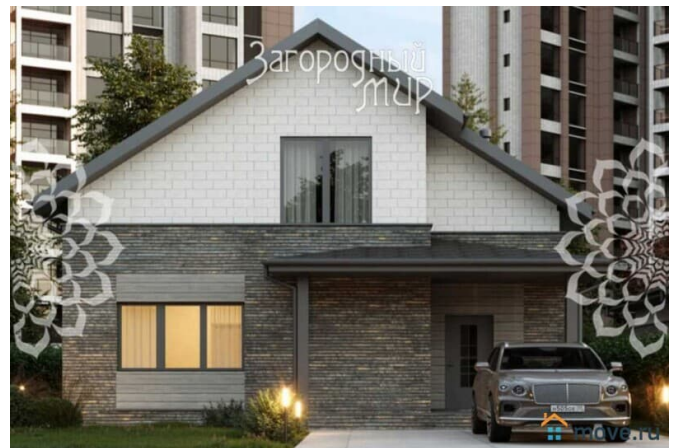
[Дома, дачи](#)

туалет в доме, душ в доме, водопровод, канализация,
электричество, газ, ПМЖ

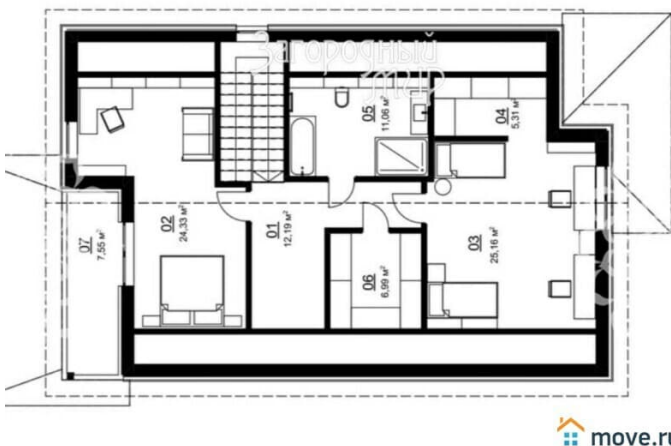
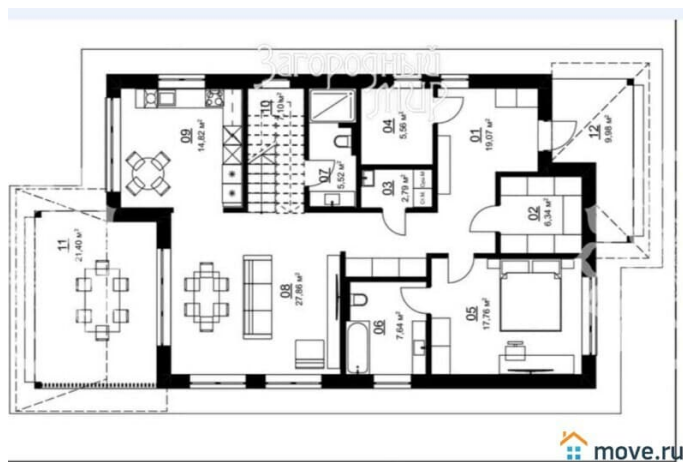
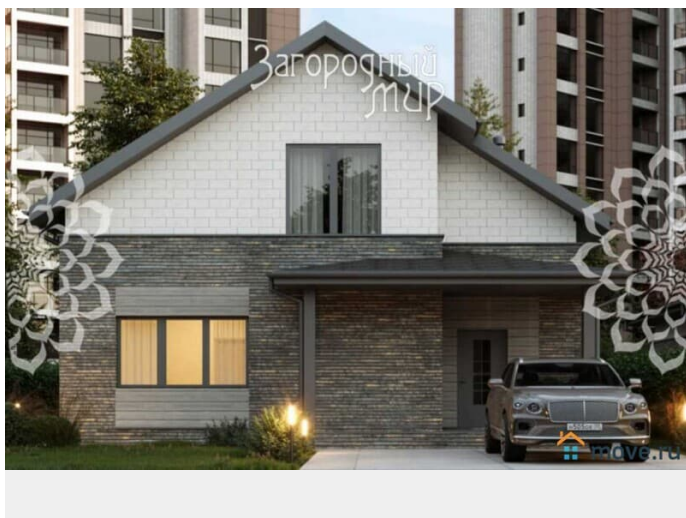
Описание

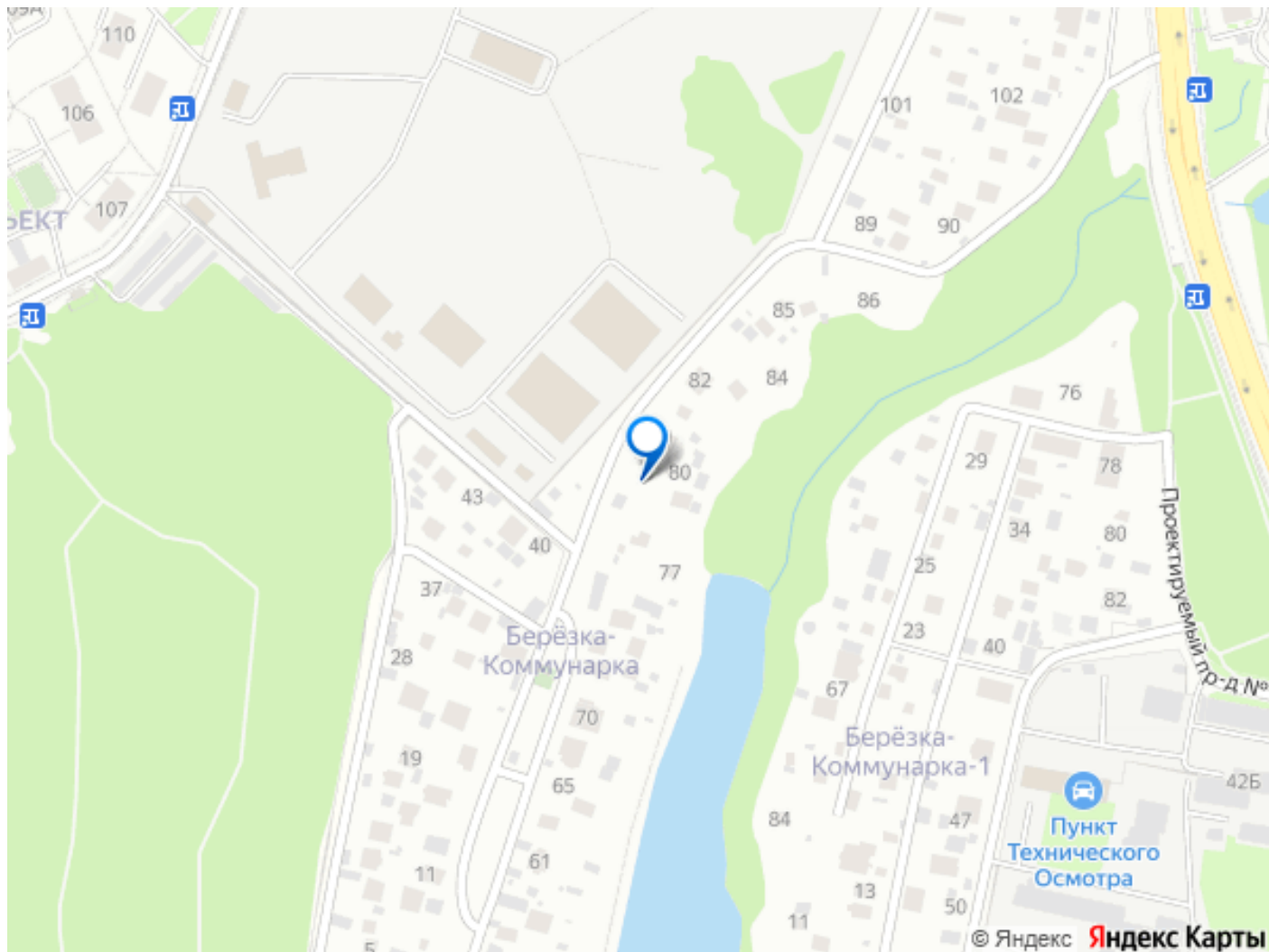
Лот: 68503. Калужское ш., 2 км от МКАД,
Москва, г.о. Сосенское, НАО. Каменный дом в
охраняемом коттеджном поселке в 2-х км от
МКАД, с внешней отделкой, площадью 238,4
кв.м, в комплектации "Теплый контур".
Гарантия 5 лет, включая инженерные
системы. Московская Прописка. Помогаем в
оформлении ипотеки от 6% У дома: Кровля -

для заметок



на монолитном усиленном каркасе, покрытие финская мягкая черепица, Катепал, что создает максимальное шумоподавление; Стены - газаблоки с утеплением, толщина 420мм; окна - энергосберегающие стеклопакеты Rehau70 с ламинацией под дизайн дома; Фундаментная плита с двойным слоем армирования; Внешняя отделка - клинкерный кирпич + фиброцементные панели "Под дерево". В доме: просторная гостиная-столовая, кухня, 3 спальни, холл, 3 гардеробные, 3 с/у, постирочная, котельная, большая терраса и балкон. Участок: 6 соток, ровный, правильной формы, есть дренаж, плодородный слой снят, сделана подушка из песка. ЛПХ. Огорожен декоративным бетонным забором по фасадной части и металлическим штакетником, под откатные автоматические ворота. Коммуникации: подземное подключение электричества 15кВт, скважина, септик, газ в 2025 году. Дорога к поселку проходит через комфортабельный район Москвы. Въезд через шлагбаум. Солидное окружение. Освещенные улицы. Рядом лес и озеро (500м). Развитая инфраструктура включает в себя весь городской комфорт: школы, детские сады, магазины, развлекательный центр "Мега", торговые и фитнес-центры, поликлиники, кафе, рестораны. Транспортная доступность: на машине 7 мин от МКАД по Калужскому шоссе, в пешей доступности остановки городских автобусов и станция метро Корниловская. Отличное место для загородного отдыха и комфортного проживания. Идет завершающий этап строительства. Профессионально выполним отделку «под ключ».





Move.ru - вся недвижимость России