

**Дмитрий**

**79055061254**

**Корпуса, улица Строителей**

**28 000 000 ₽**

Корпуса, улица Строителей

Улица

[улица Строителей](#)

Шоссе

[Щёлковское](#)

## Дом

Жилая площадь

140 м<sup>2</sup>

Площадь кухни

15 м<sup>2</sup>

Общая площадь

243 м<sup>2</sup>

## Детали объекта

Тип сделки

Продам

Раздел

[Дома, дачи](#)

Строение

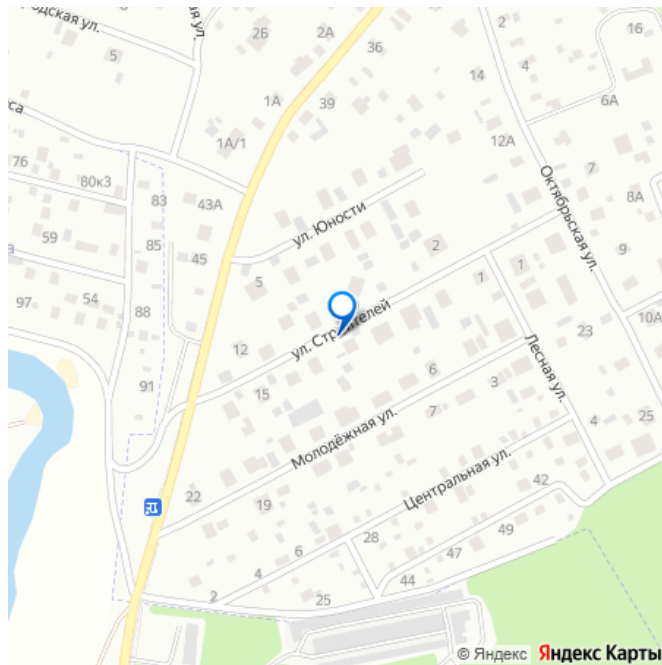
Кирпичное

возможен торг, туалет в доме, душ в доме, кухня, бильярд,  
баня/сауна, отопление, водопровод, канализация,  
электричество, газ, ПМЖ

## Описание

Отличный дом для круглогодичного  
проживания. Дом двухэтажный с цокольным

для заметок



этажом (подвалом). На первом этаже: прихожая, гардеробная, зал-гостиная, кухня-столовая, кабинет, совмещенный санузел с ванной, огромный застекленный балкон. На втором этаже: зал, три спальни, санузел с умывальником, огромный застекленный балкон. В цокольном этаже: котельная, гардеробная, бильярдная, кинозал. Цокольный и первый этаж- кирпичный, второй этаж- бревно. Дом полностью меблирован и оборудован бытовой техникой. На всех этажах встроенные шкафы-купе от фабрики «Стильные кухни», окна стеклопакеты. Дом очень теплый, во всех помещениях радиаторы отопления. На участке также расположены: баня из струганого бревна (комната отдыха, санузел, душевая, парилка с русской печью на дровах), общей площадью 43 кв.м. с застекленной верандой 12 кв.м., чердачным помещением, и пристроенным хозблоком 20 кв.м, 2-х этажный гостевой дом кирпичный, общей площадью 107 кв.м., на 1-м этаже: гараж, крытое парковочное место, гостинный каминный зал для отдыха и больших праздников, на 2-м этаже: зал и одна спальня, летняя крытая беседка с кирпичной печью барбекю. На всех зданиях крыши из металочерепицы, и ливневки с выводом в дренажную систему. Проведены все коммуникации: электричество 15 кВт, магистральный газ, водоснабжение - скважина 20 метров. Канализация - септик на два переливных колодца, каждый по 3 кольца. На участке выполнен ландшафтный дизайн: газон, сосны, туи, плодовые деревья и цветы, дорожки из дикого камня, небольшой пруд с рыбками и водопадом, Альпийская горка с огромными колунами. Участок с большой парковочной площадкой на 5 машин, огорожен забором из профлиста,

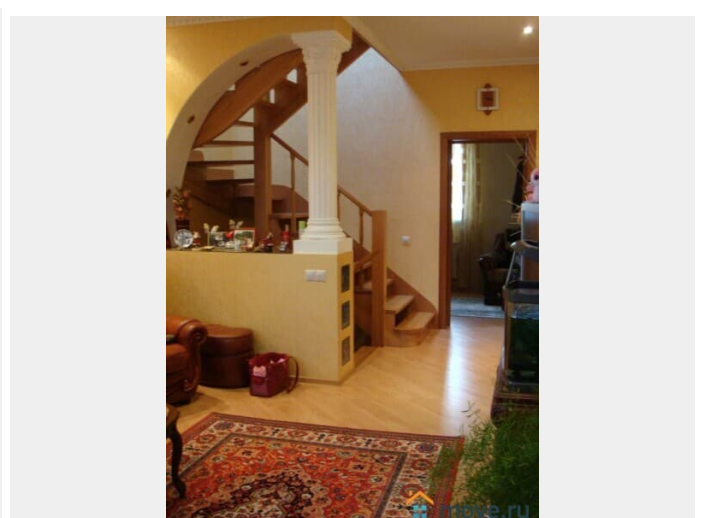
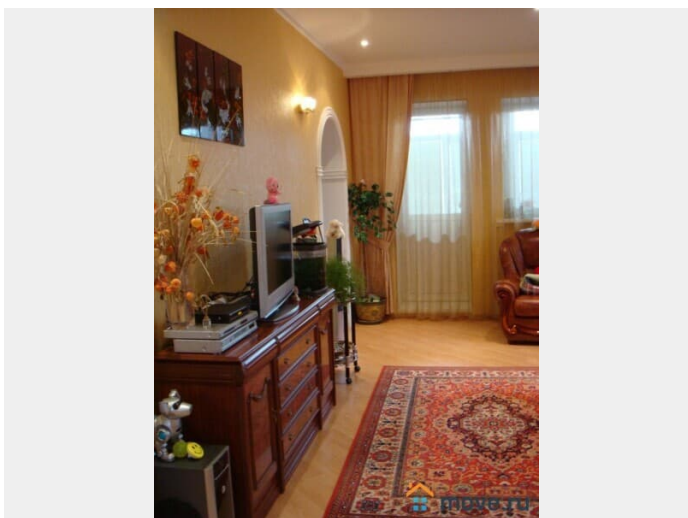
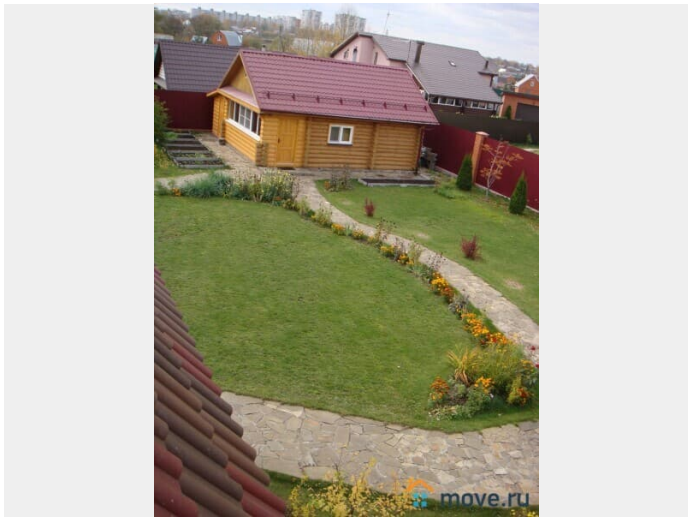
основание и столбы из красного кирпича, с электрическими откатными воротами с пульта и калиткой. Круглогодичный асфальтированный подъезд с широкой проезжей частью дороги, освещенные улицы, соседи живут круглый год. Дом расположен в тихом, живописном месте, в непосредственной близости от реки Вори. Рядом лес, где летом организованы велосипедные дорожки, а зимой лыжные трассы. Деревня Корпуса расположена у устья реки Вори, в 3 километрах от города Лосино-Петровский с развитой инфраструктурой: школы, дошкольные учреждения, магазины, рынок, поликлиника и т.п. В непосредственной близости расположены собор Николая Чудотворца, Церковь иконы Божией Матери Всех скорбящих, храм Святой Троицы. В деревне расположена территория дома отдыха «Монино». В деревне находится конечная остановка автобуса № 32, идущего от ЖД станции Монино через Лосино-Петровский. Также до Москвы можно добраться на рейсовом автобусе.



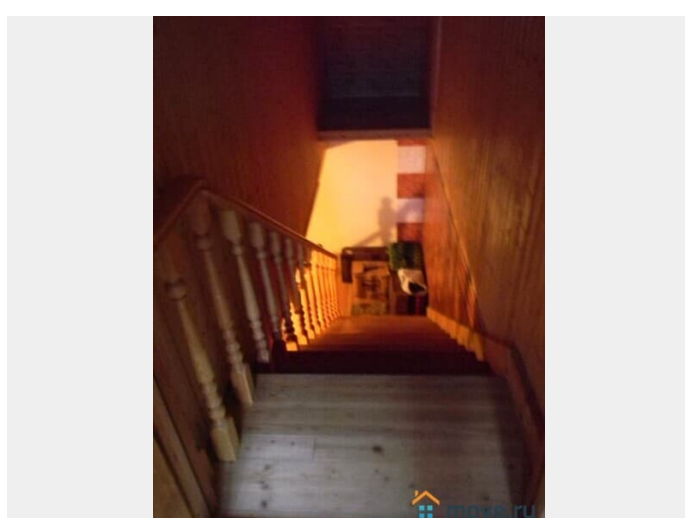
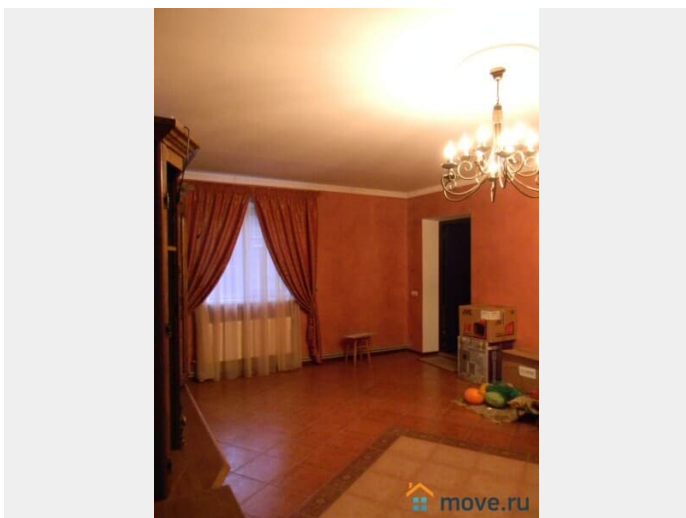
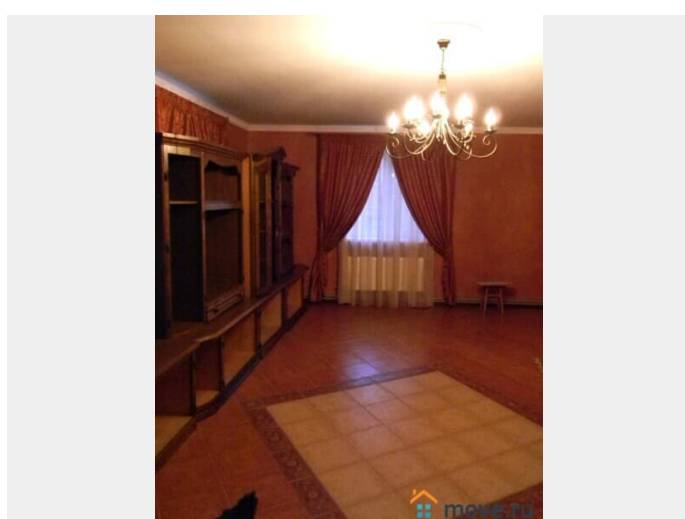
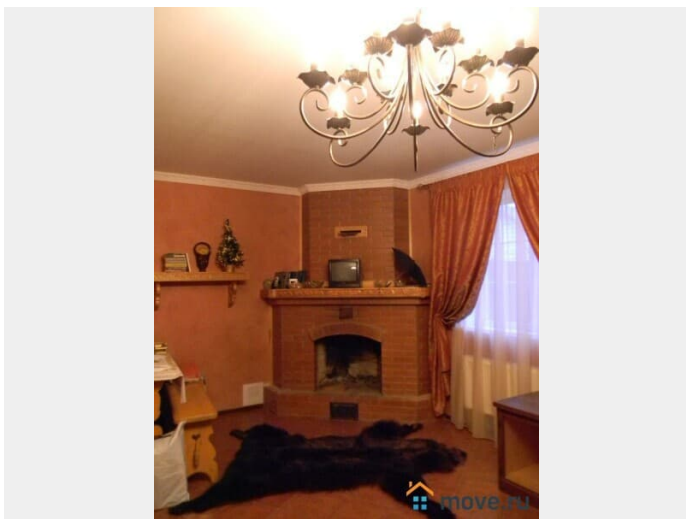




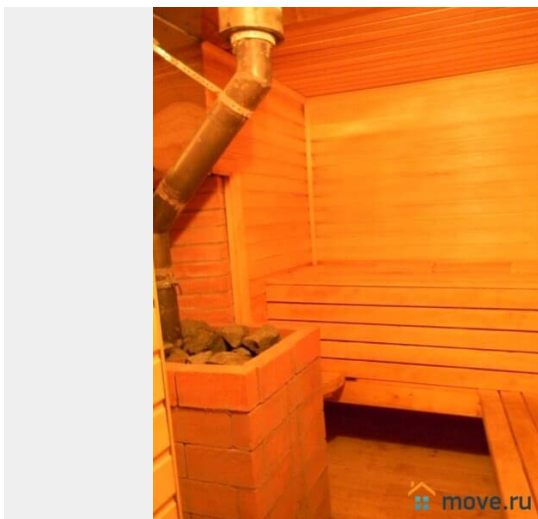
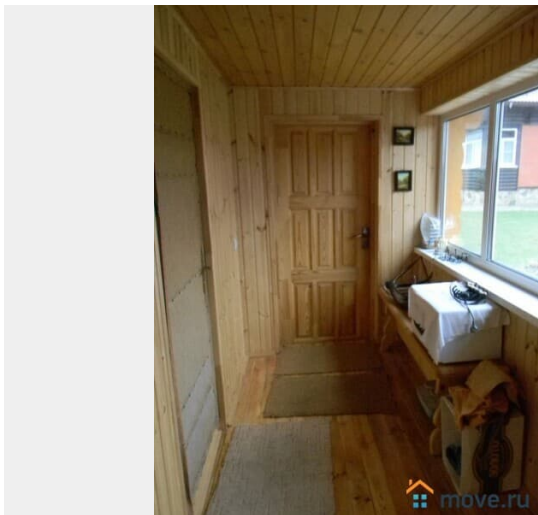


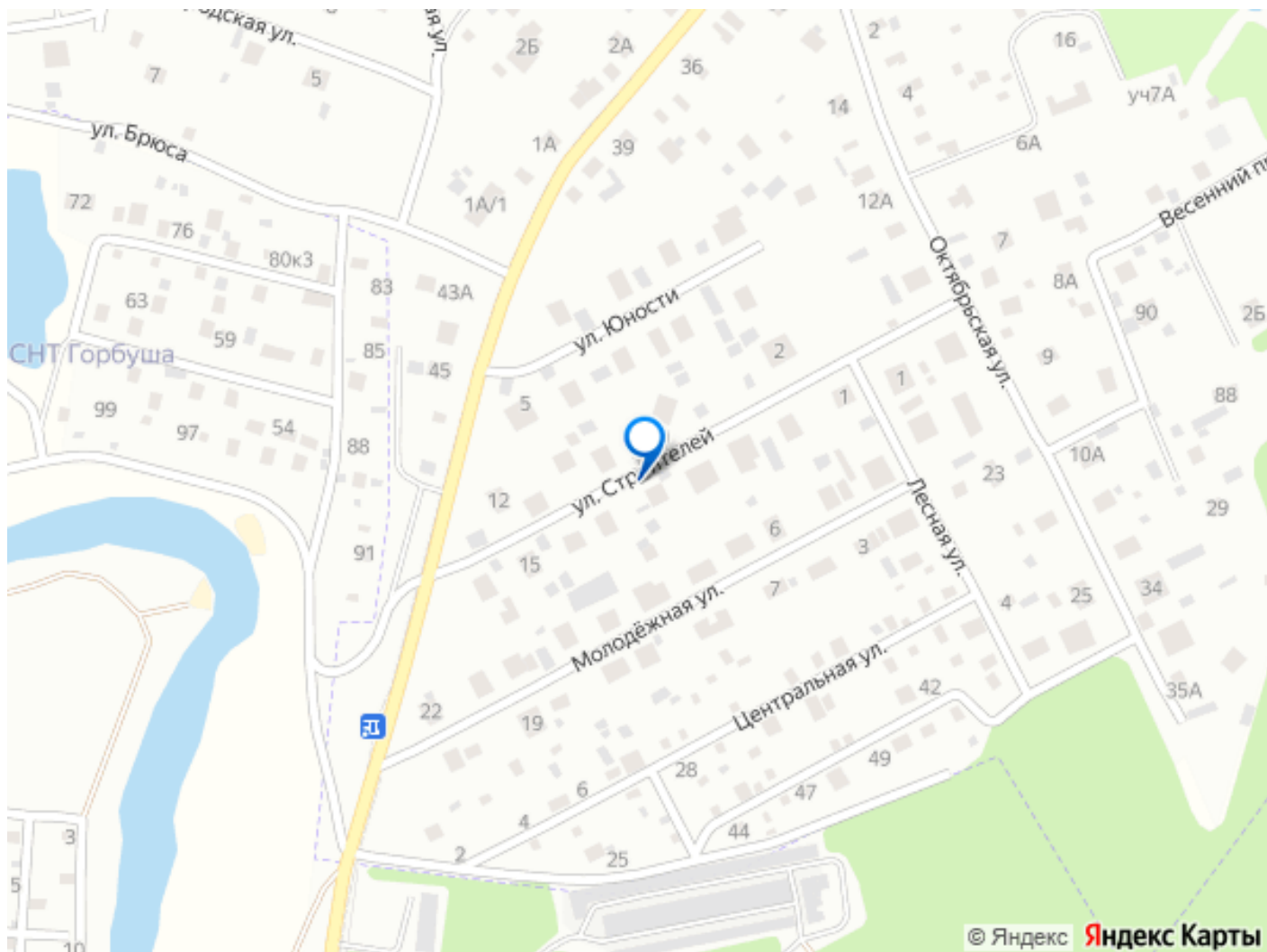












Move.ru - вся недвижимость России