

Создано: 05.06.2024 в 11:17

Обновлено: 04.12.2025 в 14:51

Котельники, шоссе Новорязанское, д. 6

5 899 999 ₽

Котельники, шоссе Новорязанское, д. 6

Улица

[шоссе Новорязанское](#)

Квартира

Количество комнат

1

Жилая площадь

10 м²

Площадь кухни

7 м²

Общая площадь

27 м²

Этаж

5/30

Детали объекта

Тип сделки

Продам

Раздел

[Квартиры](#)

свободная планировка

Описание

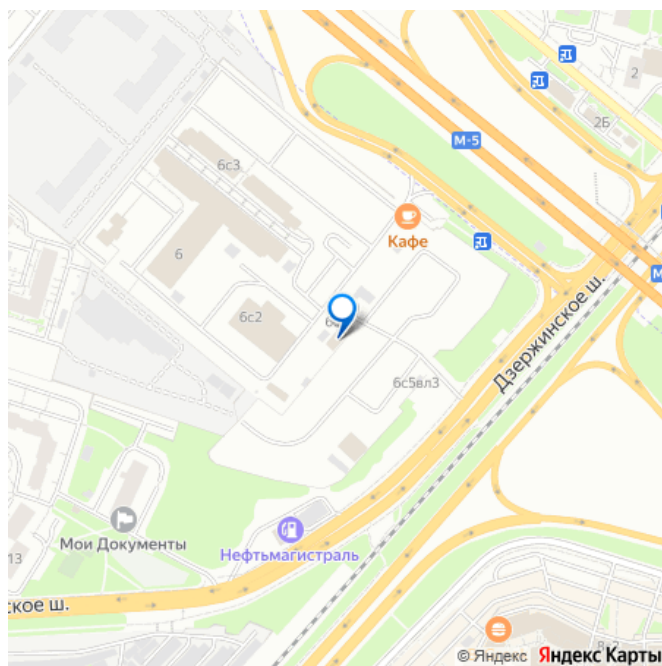
Московская область, г. Котельники,
Новорязанское шоссе, владение 6. Продается
квартира-студия площадью 27 кв.м. Квартира
расположена на 5 этаже 30-ти этажного

<https://move.ru/objects/9254691640>

**Лыфарь Денис Сергеевич, ООО «Новая
Жизнь»**

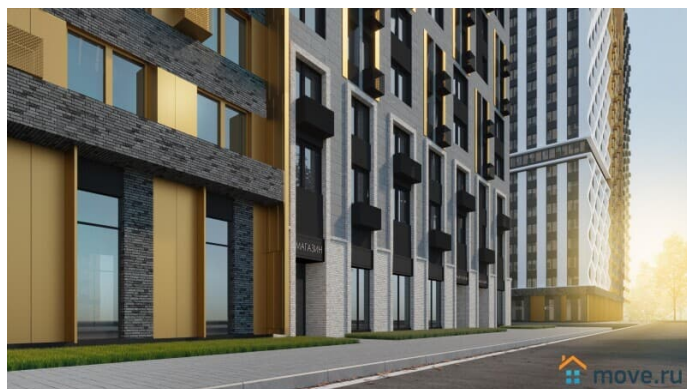
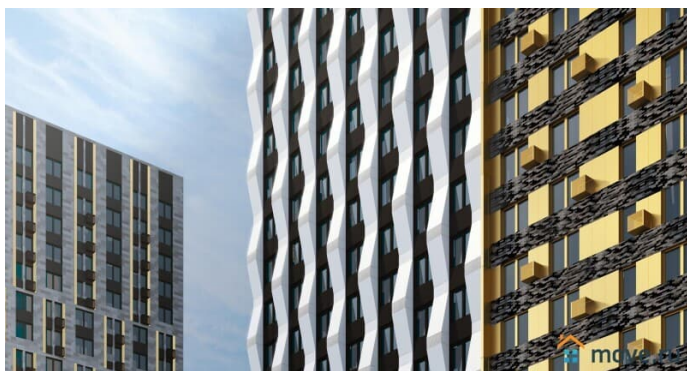
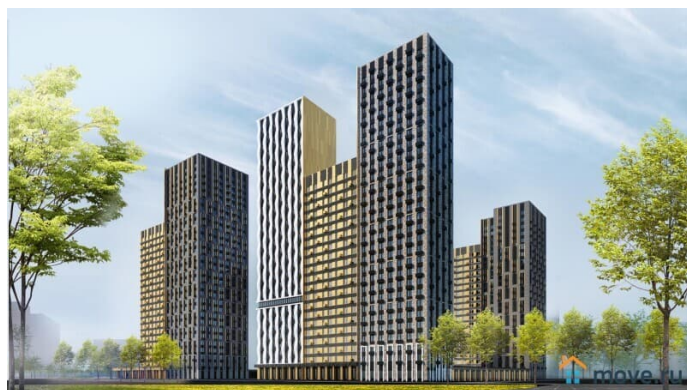
79250445044

для заметок

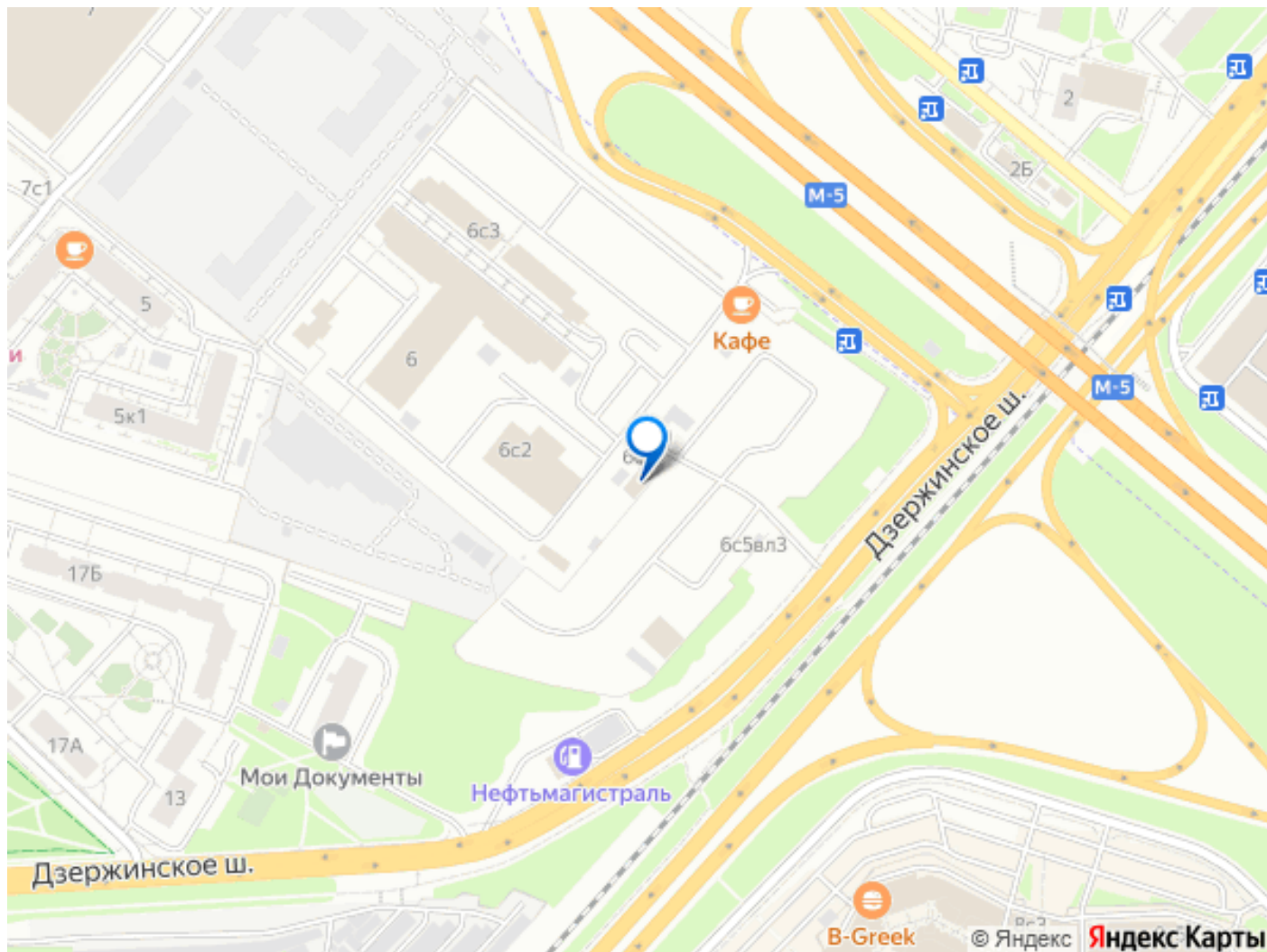


дома. ЖК «Дюна» — новый жилой комплекс бизнес-класса в пешей доступности 15 минут до станции метро «Котельники», состоит из 5 корпусов, разделенных на две очереди строительства. Корпуса объединены между собой общим стилобатом, в котором появятся коммерческие помещения, а также подземной автостоянкой на 381 автомобиль. Инфраструктурой проекта предусмотрены детский сад, школа, МФЦ, фитнес-клуб, сетевые продуктовые магазины, рестораны, кофейни и суши-бары, детский клуб, оздоровительный центр, салон красоты, химчистка, полицейский участок. Несмотря на насыщенную внутреннюю инфраструктуру, территория двора будет приватной и под круглосуточным видеонаблюдением, доступ во внутреннее пространство будет организован по персональным картам. Внутренний двор создан по принципу «без машин» и включает в себя разнообразные детские площадки для детей разных возрастов, а также зоны отдыха, прогулочные зеленые аллеи, разработанные по собственному ландшафтному проекту. Жилой комплекс «Дюна» расположен в городе Котельники Московской области, на юго-восточной границе Москвы, вблизи природоохранных зон: парка Кузьминки, Жулебинского и Томилинского лесопарков. Помимо наличия зеленых зон, район обладает всей необходимой инфраструктурой в шаговой доступности: школами, детскими садами, медицинскими учреждениями, спортивными центрами, гипермаркетами (до «Selgros Cash & Carry» 4 минуты пешком, до «МЕТРО» 15 минут пешком, до «Меги» можно добраться на автомобиле за 8 минут). Локация комплекса комфортна как для пешеходов, так и для автомобилистов. В одной минуте

находится прямой выезд на Новорязанское шоссе в оба направления, по нему можно добраться до МКАД за 3 минуты, до ТТК — за 20 минут. Станция метро «Котельники» находится в 15 минутах пешком, что удобно для резидентов, предпочитающих общественный транспорт. Агентство Недвижимости ООО «Новая Жизнь». Быстро! Надежно! Честно!







Move.ru - вся недвижимость России