

🕒 Создано: 05.10.2025 в 10:44

Обновлено: 15.02.2026 в 22:07

<https://move.ru/objects/9285464164>

**Тимофеева Елена**

**79855500594**

**Красногорск, бульвар Красногорский, д. 25**

**3 990 ₽**

Красногорск, бульвар Красногорский, д. 25

Улица

[бульвар Красногорский](#)

Шоссе

[Волоколамское](#) ~1 км от МКАД

## Квартира

Количество комнат

1

Жилая площадь

25 м<sup>2</sup>

Площадь кухни

10 м<sup>2</sup>

Общая площадь

44 м<sup>2</sup>

Этаж

3/28

## Детали объекта

Тип сделки

Сдаю

Раздел

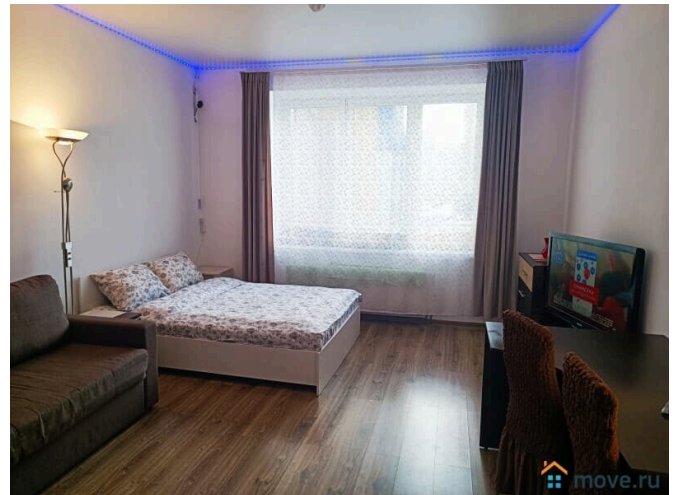
[Квартиры на сутки](#)

Тип комнат

раздельные

Тип балкона

для заметок



лоджия

Тип санузла

совмещенный

Покрытие пола

ламинат

Вид из окна

во двор

Ремонт

евро

Заселение с детьми

да

интернет, мебель, мебель на кухне, телевизор, стиральная машина, холодильник, лифт, парковка, охрана

## Описание

Просторная квартира на 3-м этаже 28-этажного жилого дома в 15 минутах пешком от метро Мякинино и Крокус Экспо в новом жилом районе на берегу Москва-реки. В комнате двуспальная кровать с ортопедическим матрасом и раскладной двуспальный диван, дополнительный двуспальный диванчик делает кладовку уютной спальней для детей), интернет wi-fi, телевизор. Кухня с мебелью, техникой, посудой и приборами. Из кухни выход на застеклённую лоджию с видом на двор с детской площадкой и парковкой. Санузел с ванной. Глаженное постельное бельё и полотенца. Рядом метро Мякинино и Пенягино, ТЦ Ирбис, выставочный центр Крокус Экспо, Мособлсуд, Правительство Московской области, ТРЦ Вегас с океанариумом, горбольница №2, супермаркеты Мираторг, Пятёрочка и Магнит Семейный, кальян-бар мята lounge, аптеки,

банки, остановки общественного транспорта. Детский клинический центр им. Л. М. Рошаля (10 минут на автобусе 32 или 852). Госпиталь им. Вишневского (20 минут на маршрутке 568к или на такси 15 минут) Круглосуточное заселение: заезд с 15:00, выезд до 12:00. Ранний заезд/поздний выезд 400р/час. Ключи передаются в квартире при заселении при наличии паспорта и залога 3000руб, который возвращаем при передаче квартиры в том состоянии, в котором вы её получили при заселении. Штраф за утрату ключей 1000 руб. Курить в квартире запрещено, можно только на лоджии при закрытой двери. Штраф - 3000 руб. Шуметь после 23:00 запрещено. Штраф - 5000 руб. Парковка у дома бесплатная, въезд через шлагбаум по звонку администратору. Скидки при длительном проживании до 30%! Проживание с животными + 1000р/сутки. На Новый год сдаём минимум на 2 суток с 31.12 по 2.01. 1 января никого не заселяем и не выселяем!!! Как добраться: от метро Мякинино или Пенягино 15 минут пешком, от метро Тушинская 10 минут (4 остановки) на маршрутке 1233к или автобусе 856

