

Создано: 07.07.2020 в 11:17

Обновлено: 26.01.2026 в 12:36

Кратово, улица Попова

120 000 ₽

Кратово, улица Попова

Улица

[улица Попова](#)

Шоссе

[Новорязанское](#) ~25 км от МКАД

Дом

Площадь участка

8 соток

Жилая площадь

60 м²

Площадь кухни

15 м²

Общая площадь

110 м²

Детали объекта

Тип сделки

Сдаю

Раздел

[Дома, дачи](#)

Строение

Кирпичное

туалет в доме, душ в доме, кухня, бассейн, баня/сауна,
отопление, водопровод, канализация, электричество, газ

Описание

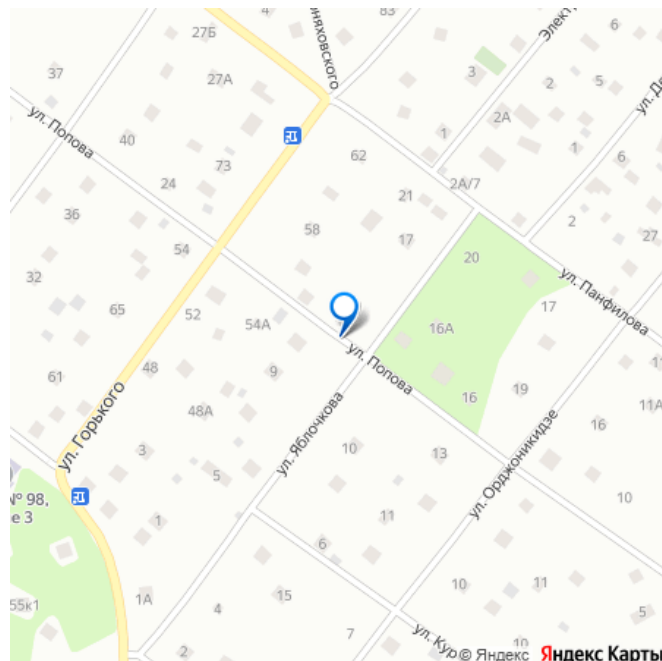
<https://move.ru/objects/6841839229>

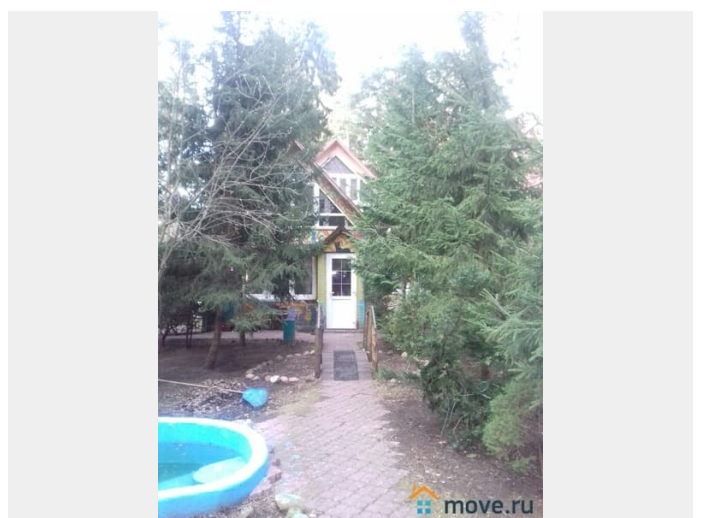
ТРИУМФ-НЕДВИЖИМОСТЬ Екатерина,
ТРИУМФ-НЕДВИЖИМОСТЬ Екатерина
79255773747

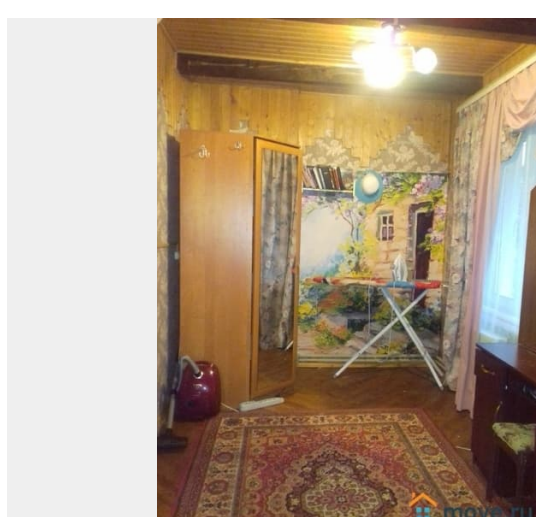
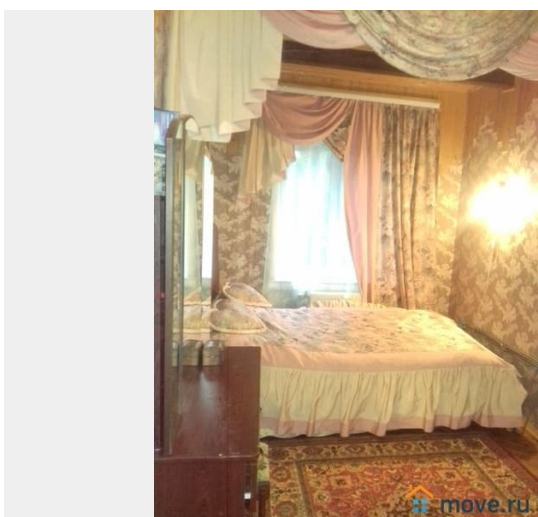
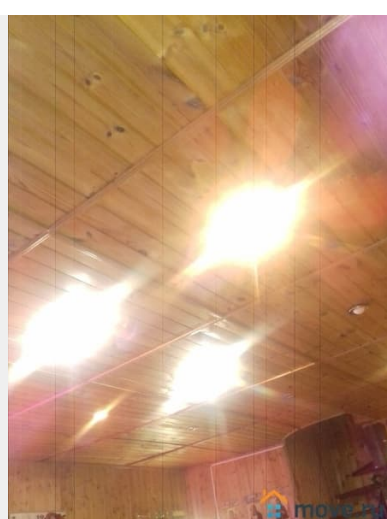
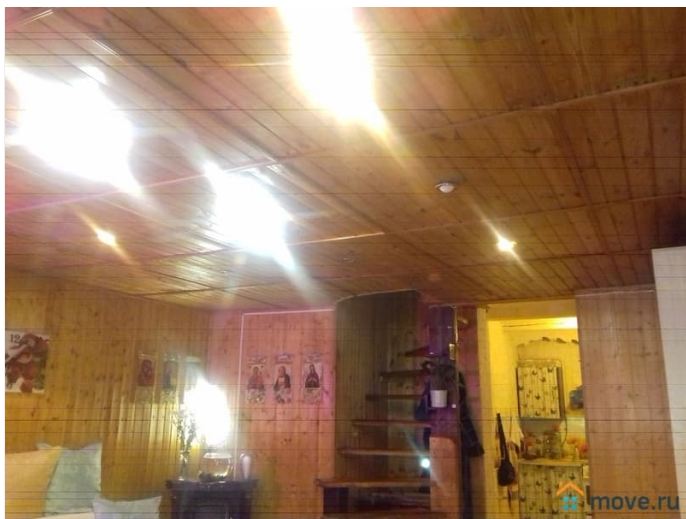
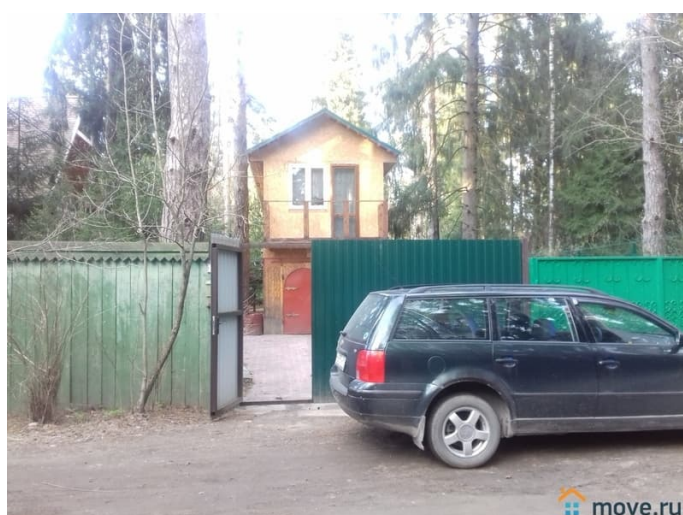
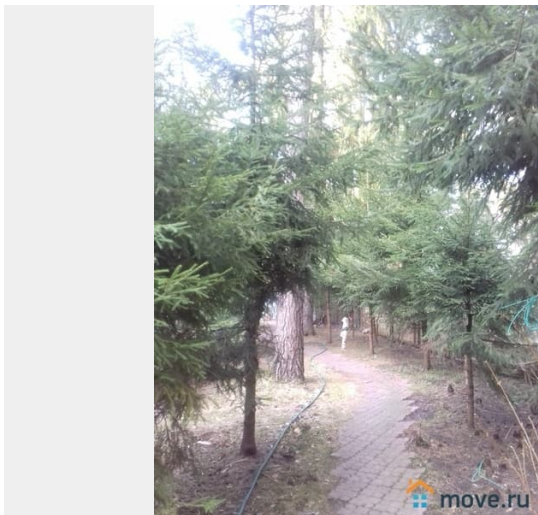
для заметок

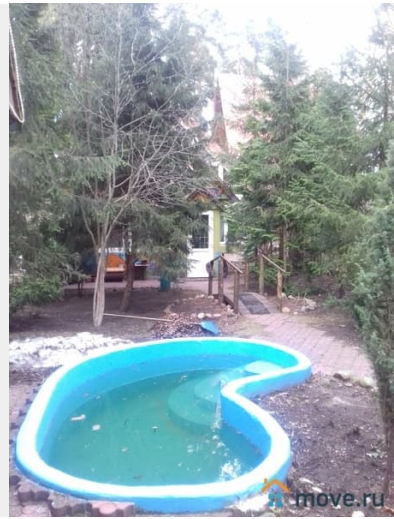


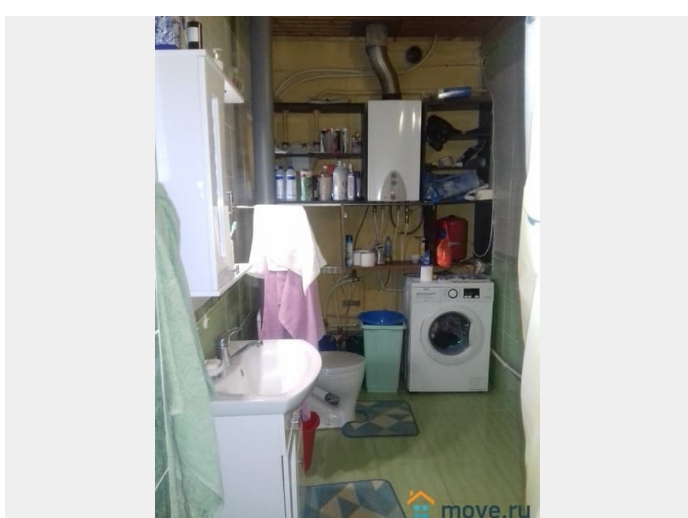
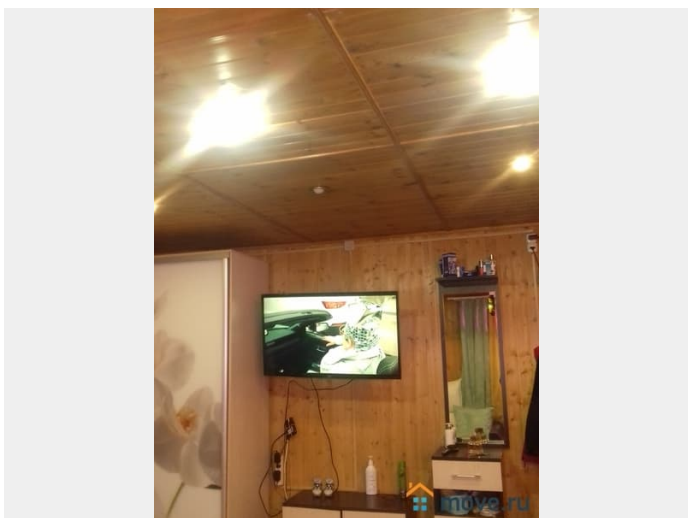
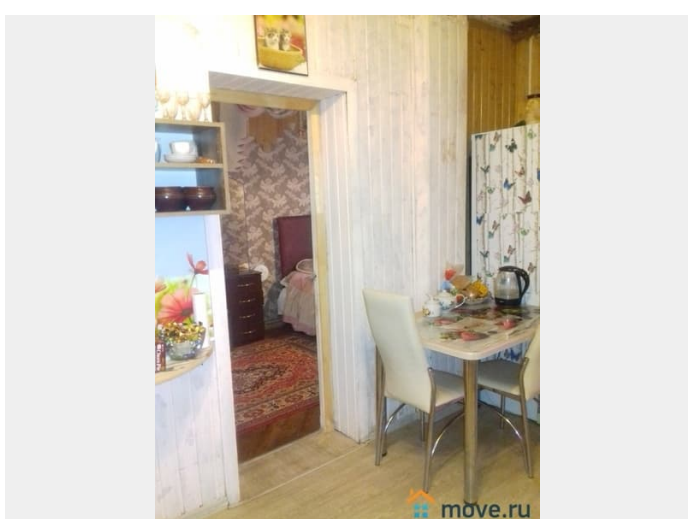
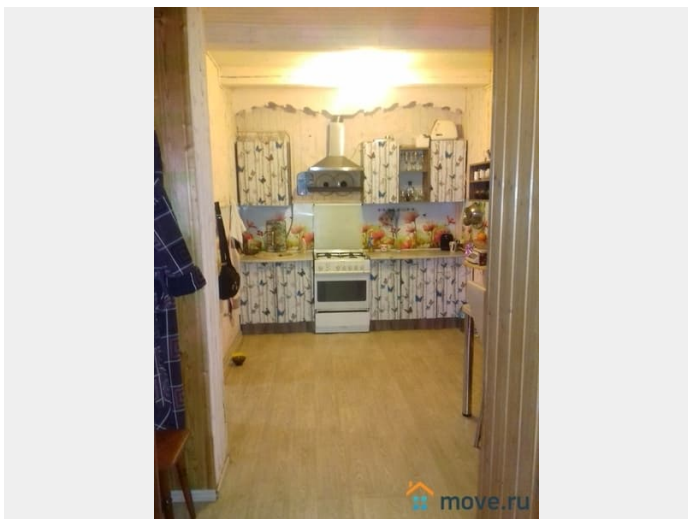
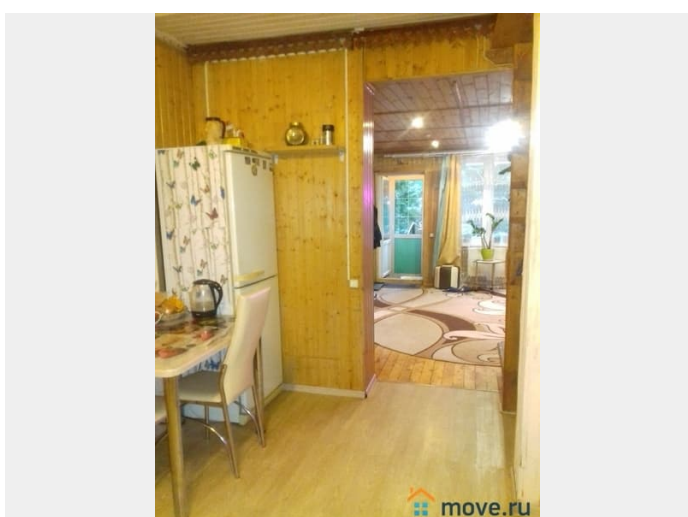
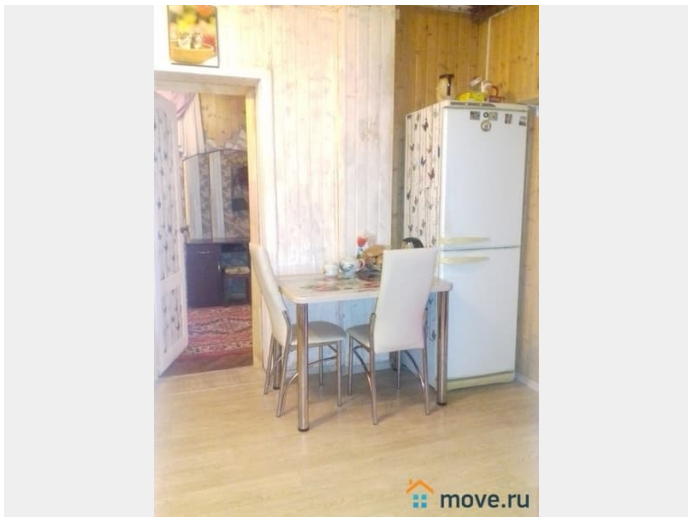
Шикарная, кислородная, зелёная зона для здоровья и отдыха... Сдаётся 2-этажный кирпичный дом 110 кв.м. на участке 8 соток в сосновом бору недалеко от Кратовского озера. Это Раменский район, дачный посёлок Кратово, улица Попова. В доме 4 спальни с огромными кроватями, 7 отдельных спальных мест, кухня, душевая кабина, 2 санузла, веранда. Всё есть для комфортного проживания. Баня на дровах. Бассейн на улице. Зона мангала. Беседка для чаепития с гирляндным освещением. В доме хороший ремонт, есть вся бытовая техника и мебель (большой холодильник стиральная машина, плита, диваны, вместительная гардеробная, большой телевизор-кинотеатр). Панорамные окна с видом на лес. Газ, водоснабжение, безлимитный интернет. Восхитительные виды на лес и озеро. Участок огороженный забором, На участке дети могут бегать, играть. Вокруг сосновый бор, где можно отдыхать, набираться здоровья, сил, энергии, загорать, кататься на катамаранах летом, на велосипеде, бегать, заниматься спортом, делать шашлыки и многое другое. Кратово - это райский уголок. Изумительный климат, многовековые сосны, озеро находится прямо около дома и прекрасная природа (солнце, озеро, пляж, вековые сосны). Станция Кратово в 20 минутах пешком, там продуктовые магазины и бытовая химия. Аренда 120 000р./мес. + электричество по счётчику. Страховой депозит 50% (60 000 руб.) возвратный в конце аренды. Агентские 50% (60 000 руб.) единой суммой при подписании договора найма.

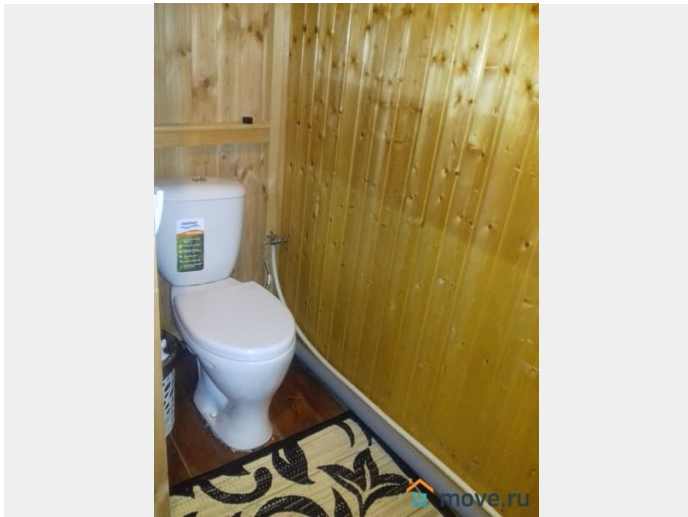


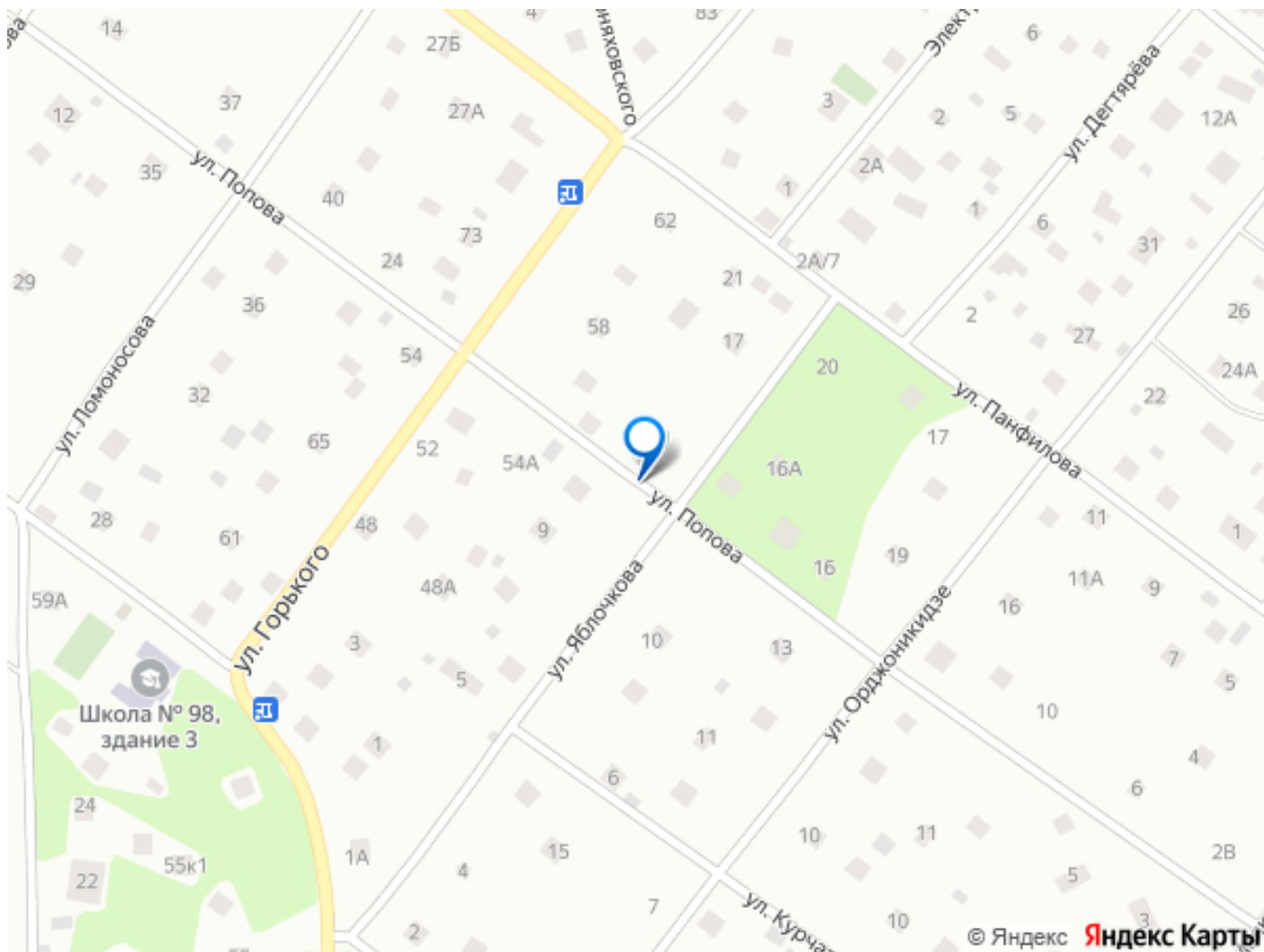












Move.ru - вся недвижимость России