

**Смирнов Алексей, МИР**  
**НЕДВИЖИМОСТИ (г. Волоколамск)**  
**79263285996**

**Крюково, улица Лесная**

**800 000 ₽**

Крюково, улица Лесная

Улица

[улица Лесная](#)

Шоссе

[Новорижское](#) ~115 км от МКАД

## Земельные участки

Площадь участка

30 соток

## Детали объекта

Тип сделки

Продам

Раздел

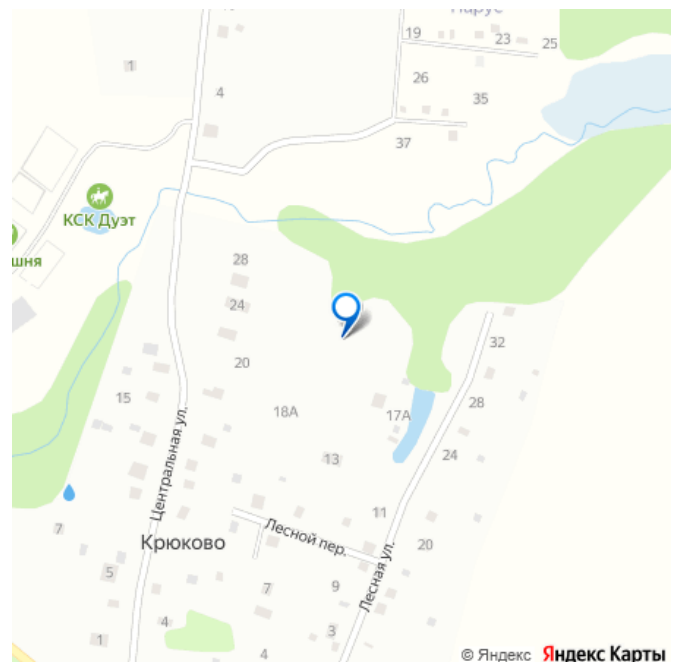
[Земельные участки](#)

электричество

## Описание

Предлагаем Вашему вниманию оформленный земельный участок площадью 30 соток в деревне Крюково Волоколамского городского округа Ново-рижского направления Московской области. Участок полностью готов к сделке купли-продажи. Удобно расположен в центре жилой деревни. Разрешенное использование в соответствии с кадастровым учётом - ведение личного подсобного хозяйства. Межевание участка проведено. Проверить информацию можно по кад.номеру: 50:07:0070203:203 Один

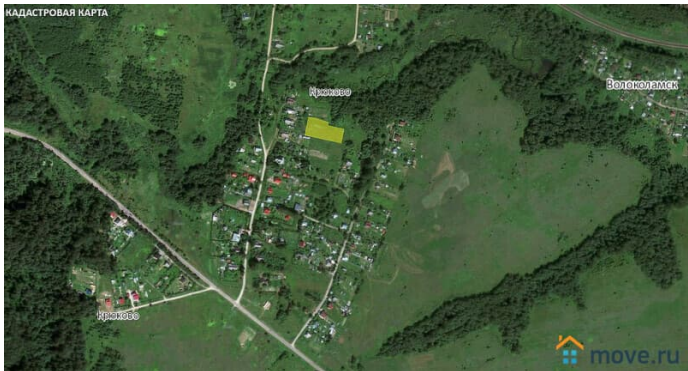
для заметок

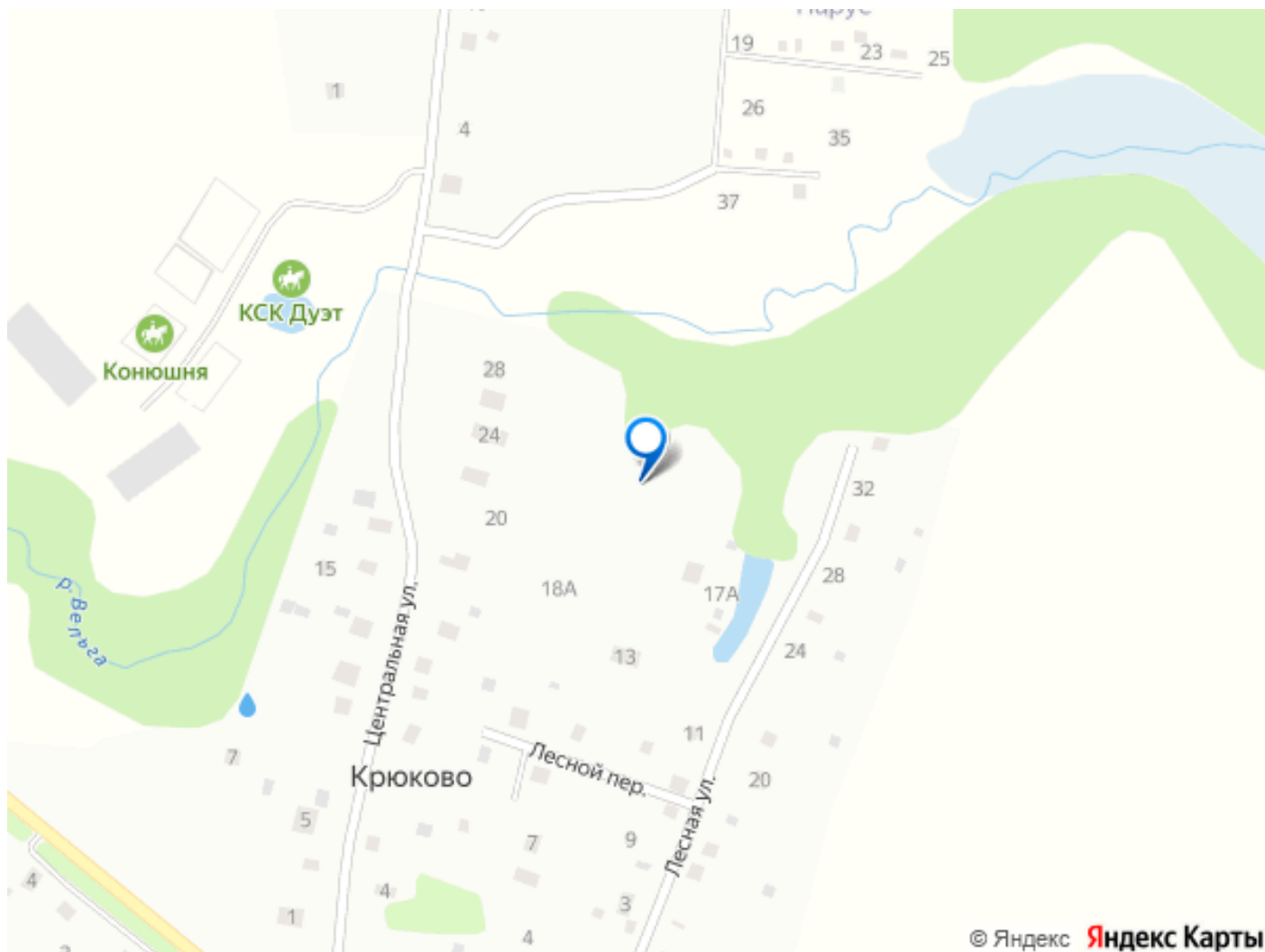


взрослый дееспособный собственник с 2013 года на основании соглашения о разделе участка большей площади. Расстояние от МКАД составляет порядка 115 км. по Ново-Рижскому направлению. От центра города Волоколамска около 11 км. Рядом лесной массив, небольшая речка. Возможно строительство жилого дома и прописка. Стоимость участка 800.000 р. Юридическое сопровождение сделки купли-продажи и помощь в регистрации перехода права на имя покупателя в подарок! Комиссии нет. Показ по предварительной договоренности с агентом по телефону. Звоните!









Move.ru - вся недвижимость России