

🕒 Создано: 13.08.2025 в 19:53

🔄 Обновлено: 24.03.2026 в 15:30

Геннадий

79265915948

Кулаково, улица Болотная, д. 1

28 000 000 ₺

Кулаково, улица Болотная, д. 1

Улица

[улица Болотная](#)

Шоссе

[Новорязанское](#)

Дом

Жилая площадь

350 м²

Площадь кухни

40 м²

Общая площадь

570 м²

Детали объекта

Тип сделки

Продам

Раздел

[Дома, дачи](#)

Строение

Кирпичное

возможен торг, туалет в доме, душ в доме, кухня, бассейн, бильярд, баня/сауна, отопление, водопровод, канализация, электричество, газ, ПМЖ

Описание

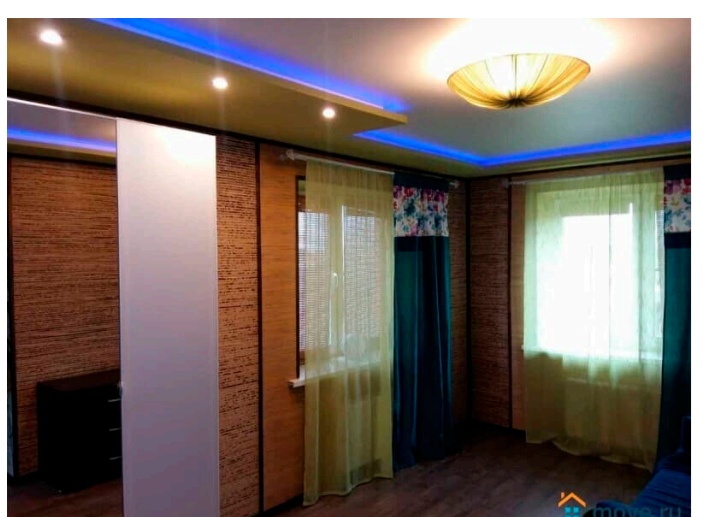
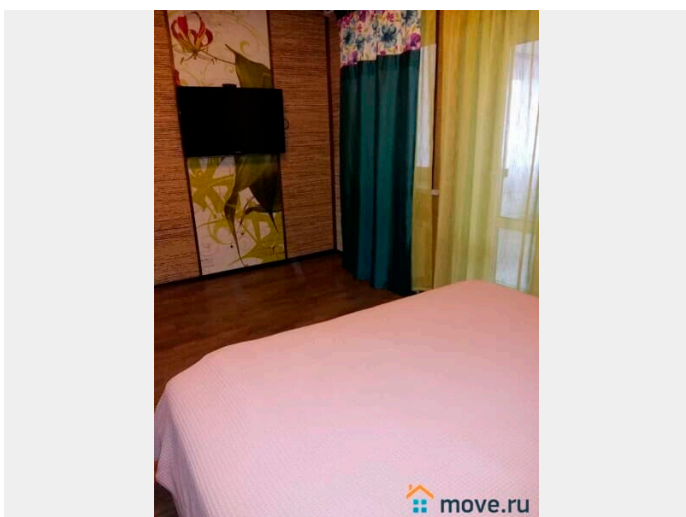
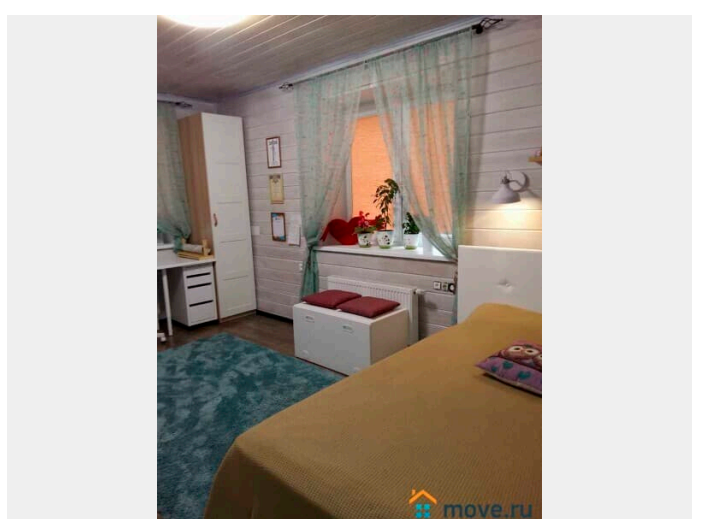
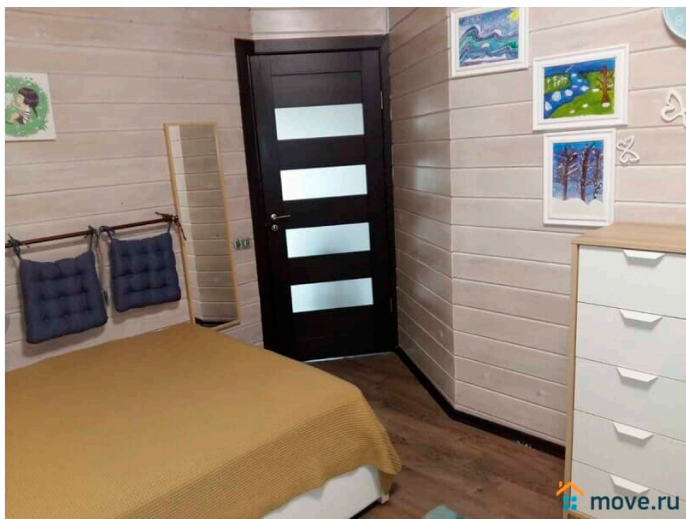
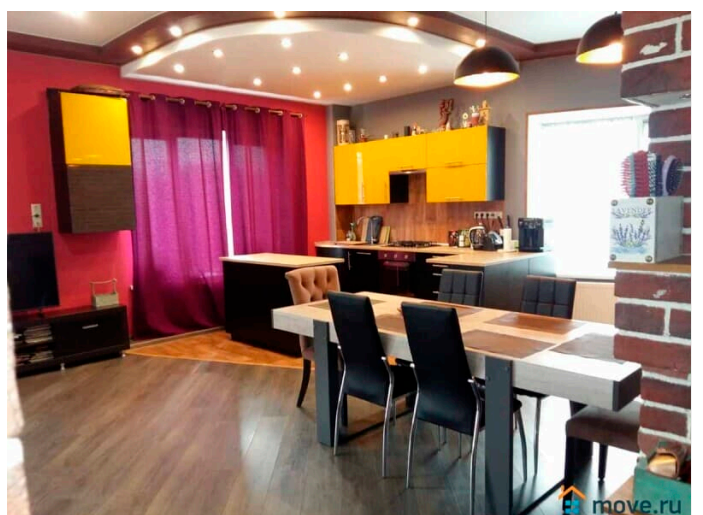
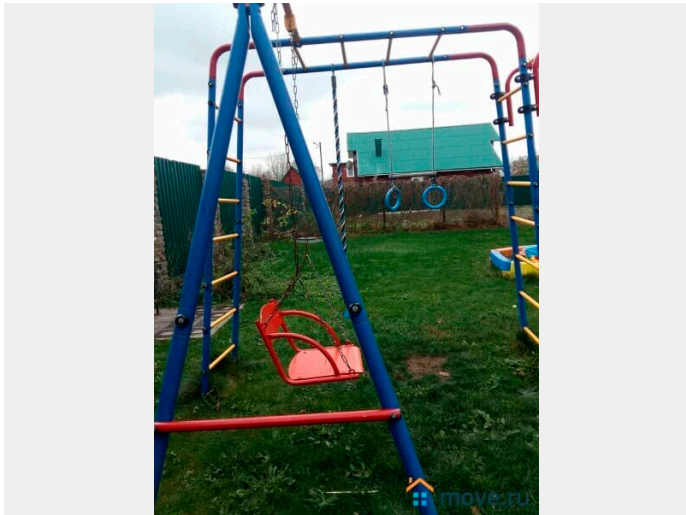
В доме есть всё - заселяйся и живи. Дом 360 квм и гостевой дом 210 квм (всего 570 квм)

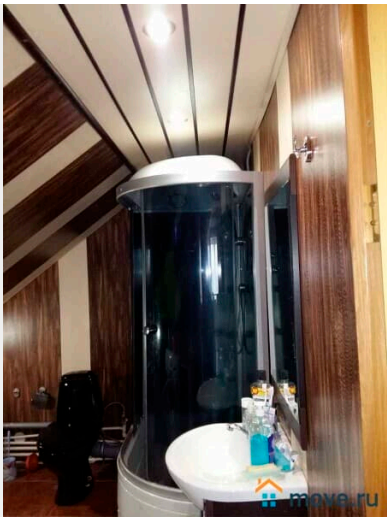
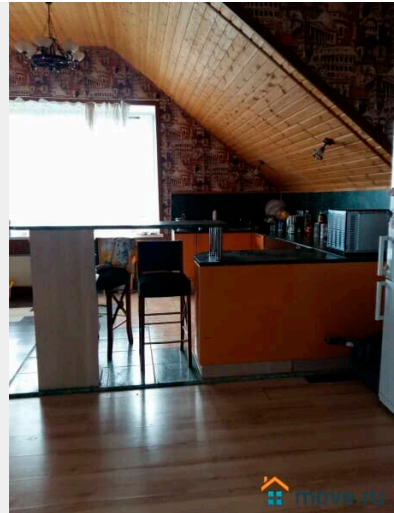
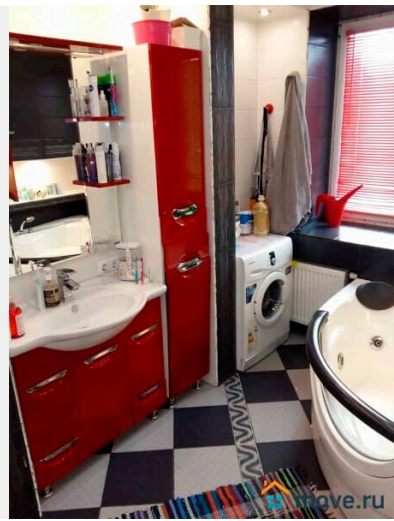
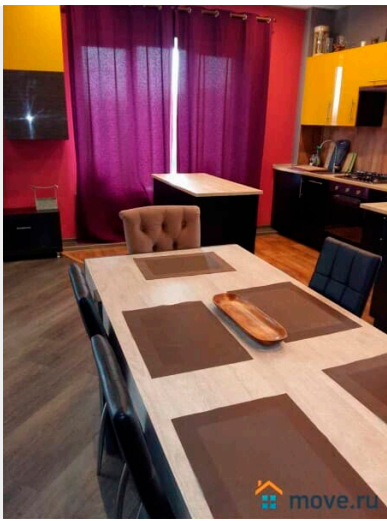
для заметок

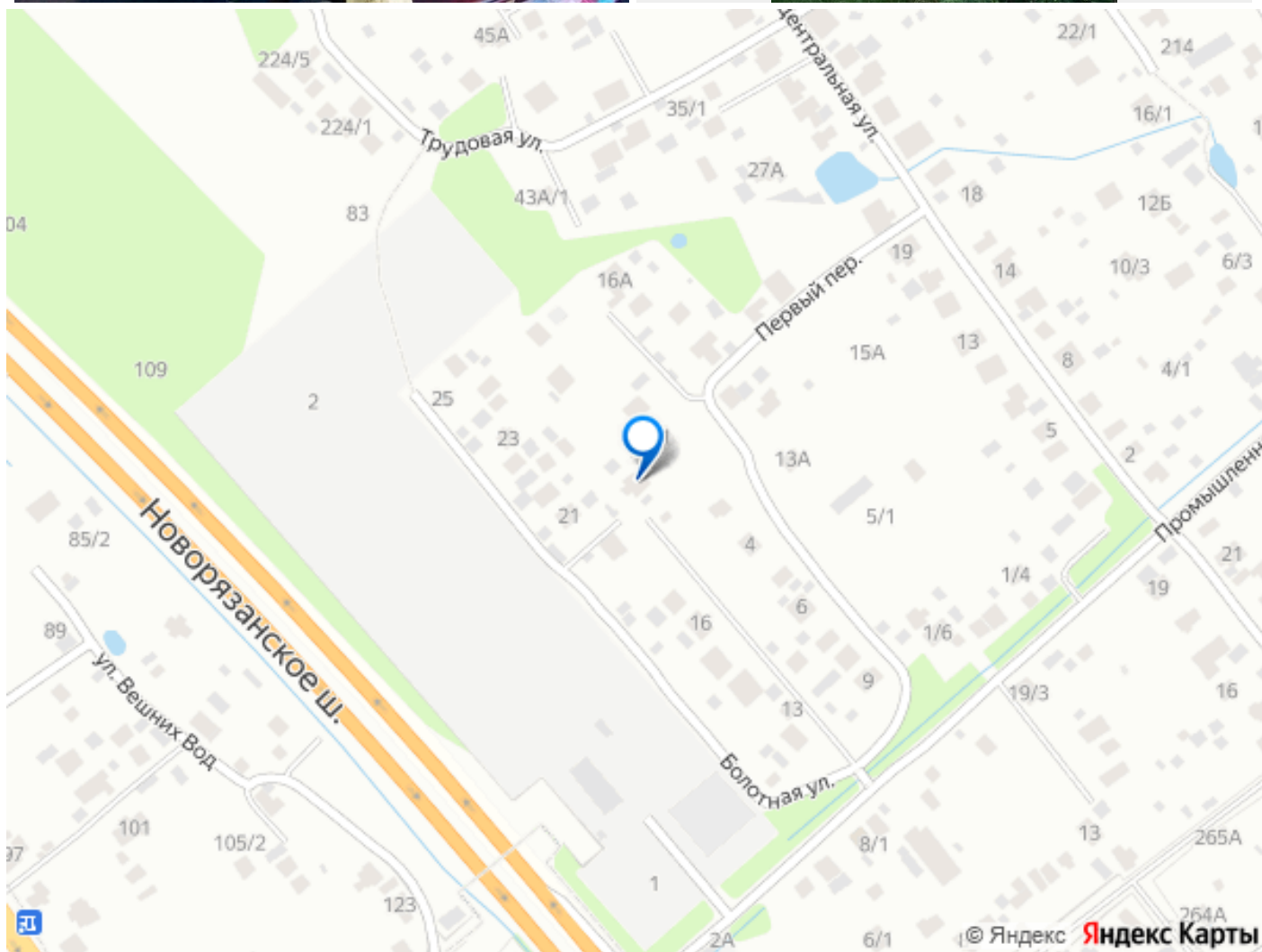
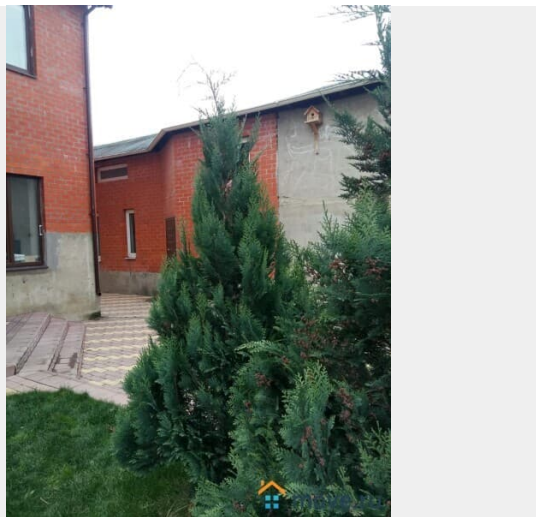


под ключ на участке 12 соток 18 км МКАД в деревне Кулаково. Проезд по новому скоростному Новорязанскому шоссе или Каширскому шоссе. Московская область, Раменский район, деревня Кулаково. Участок 12 соток - земли населенных пунктов (ЛПХ). На участке дом для гостей 210 квм, свет 15 квт, газ все подведено, котельная под газом, канализация, скважина. Есть баня, бассейн, бильярд. Удобный, круглогодичный подъезд. Состоятельные, доброжелательные соседи, многие круглогодичного проживания. В ближайших населенных пунктах п. Тельмана, Жуковский, Раменское располагаются детские сады, школы, круглосуточные магазины, клиники, гипермаркет Леруа мерлен, фермерский рынок, аэропорт Жуковский, фитнес центр. В шаговой доступности: река, озеро, горнолыжный курорт, рыбалка, грибной лес, луга, храмовый комплекс, святой источник, продуктовые магазины. Транспортное сообщение - маршрутки и автобусы от станции метро Котельники (15 мин) и Домодедовская (30-40) мин в пути до участка). До аэропорта Жуковский 10 мин. езды. Транспортное сообщение с Москвой по РЖД. Торг, ипотека и материнский капитал возможны.









Move.ru - вся недвижимость России