

Наталья Горбунова

79091538095

🕒 Создано: 13.07.2025 в 21:42

🔄 Обновлено: 02.04.2026 в 13:19

Кузьминское, СНТ Теряево, д. 70 и 71

6 500 000 ₪

Кузьминское, СНТ Теряево, д. 70 и 71

Шоссе

[Новорижское](#)

Дача

Жилая площадь

120 м²

Площадь кухни

12 м²

Общая площадь

134 м²

Детали объекта

Тип сделки

Продам

Раздел

[Дома, дачи](#)

Строение

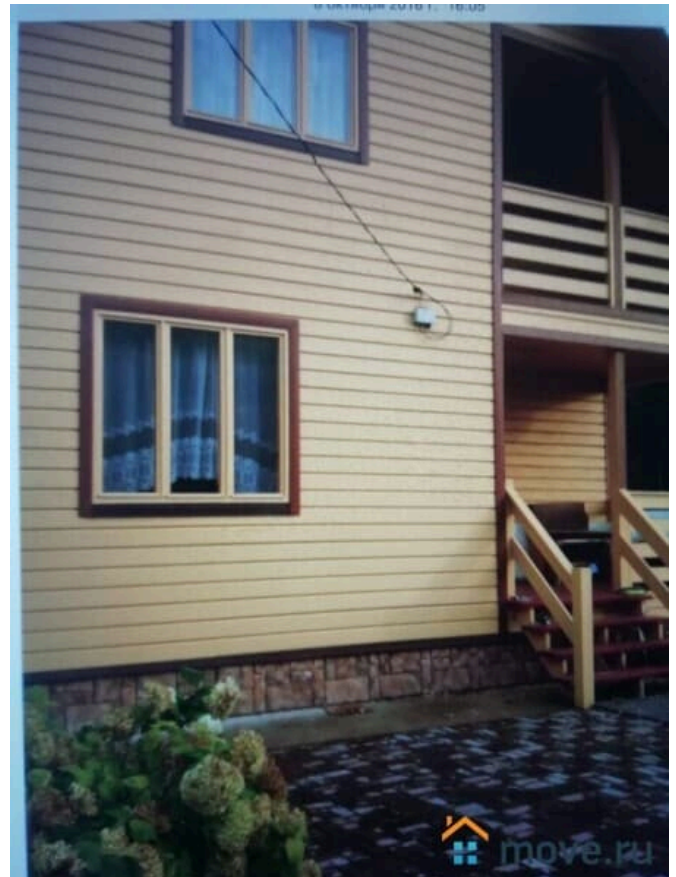
Деревянное

возможен торг, туалет в доме, душ в доме, кухня,
баня/сауна, отопление, водопровод, канализация,
электричество

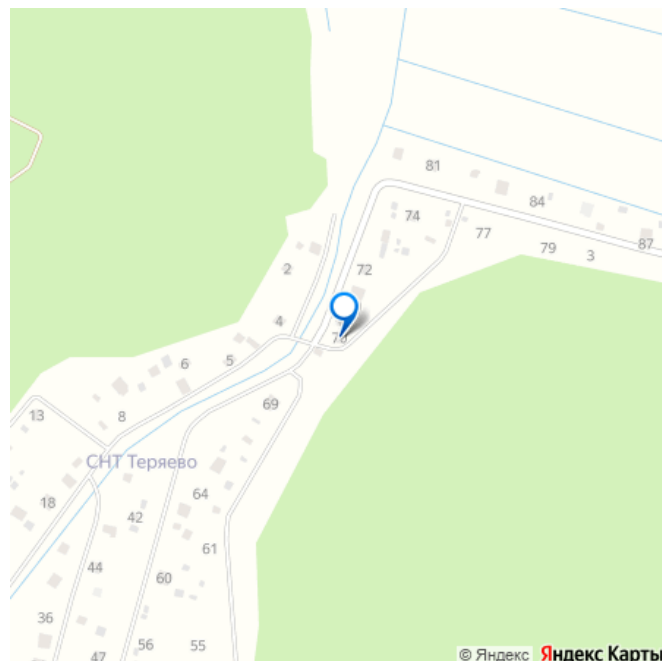
Описание

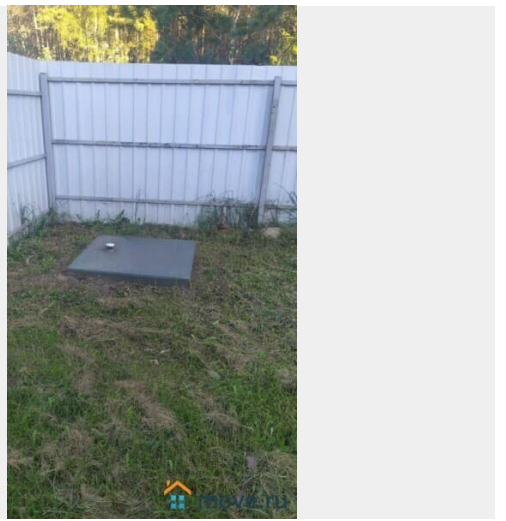
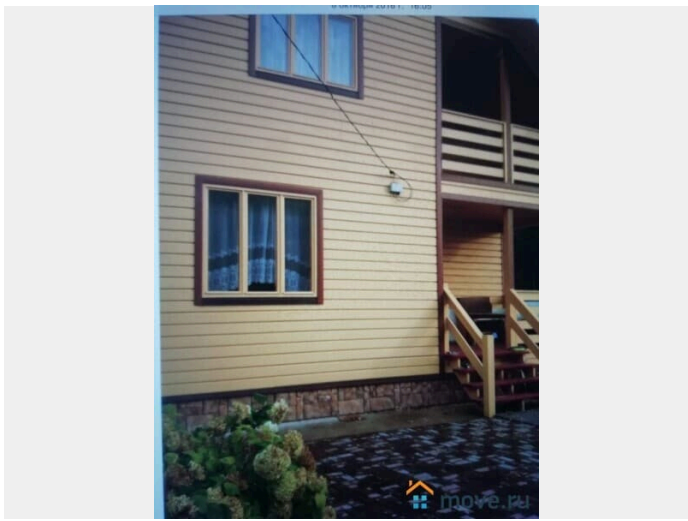
Уникальное предложение для всех, кто мечтает о собственном доме в окружении природы и комфорта! Предлагаем вашему вниманию каркасный двухэтажный дом

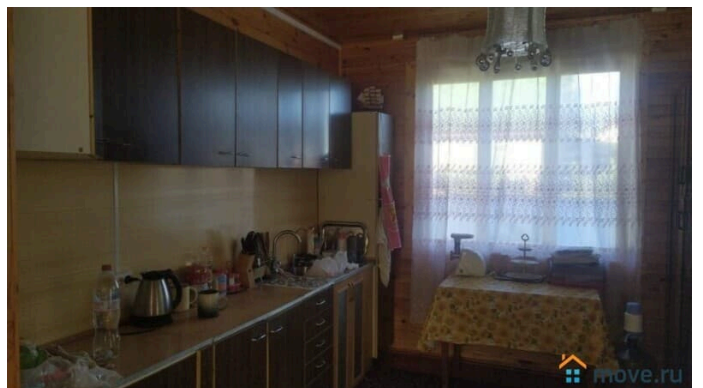
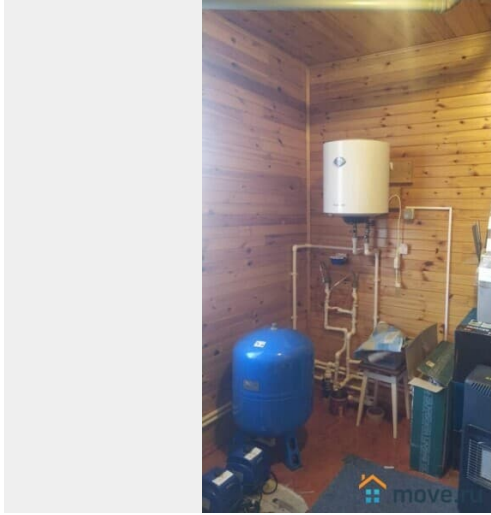
для заметок

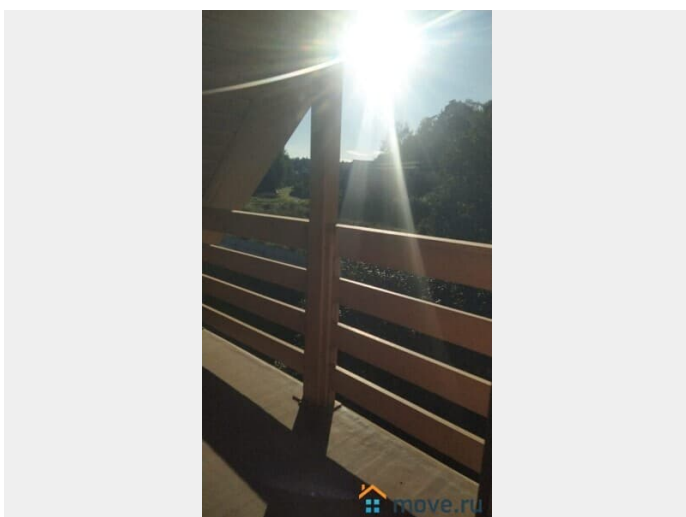
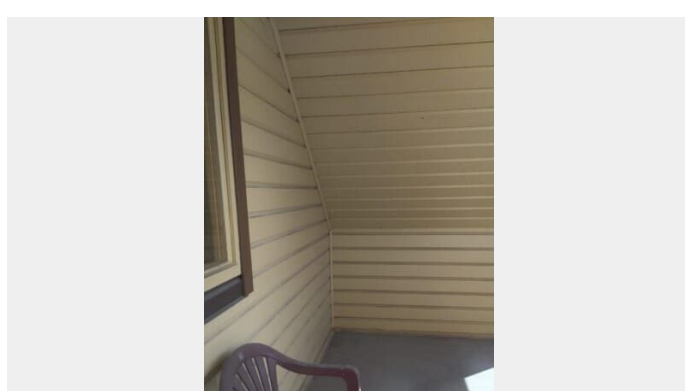
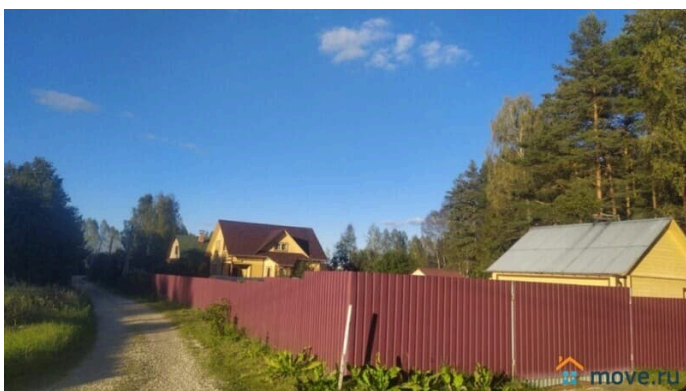
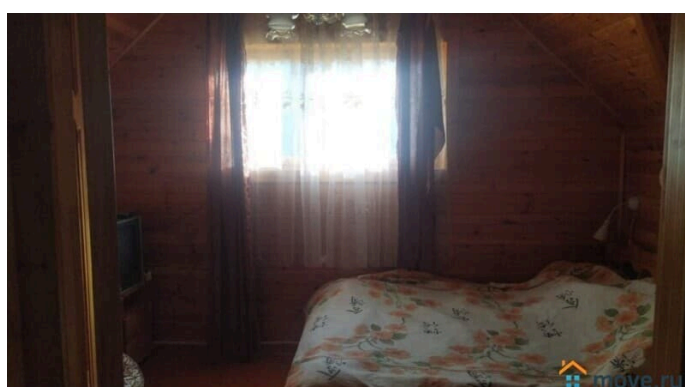


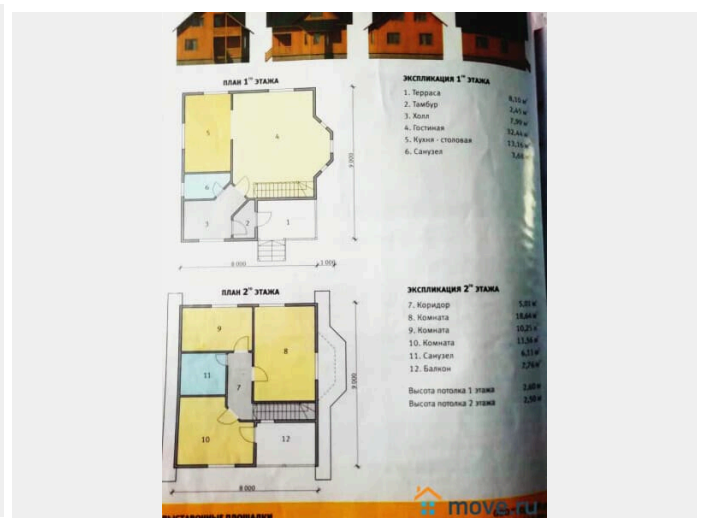
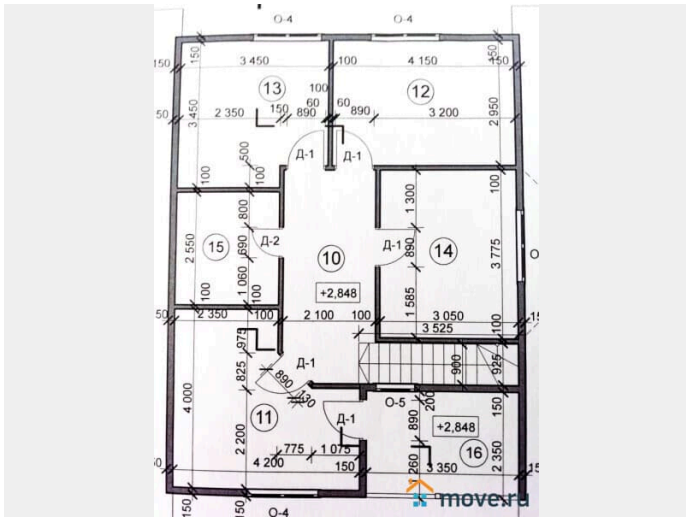
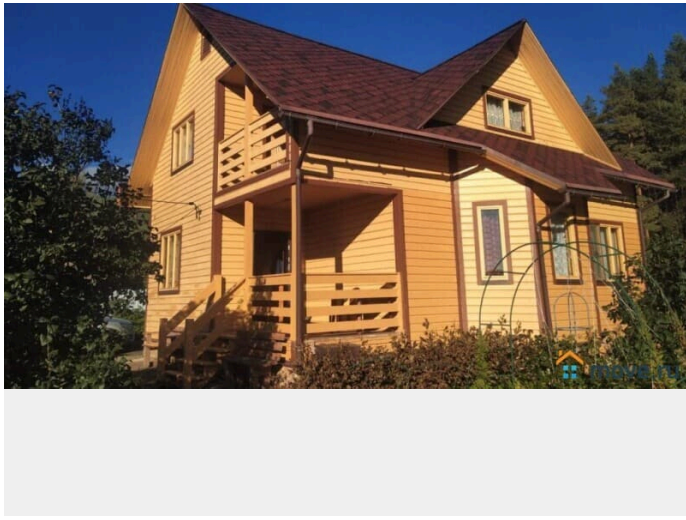
10,5*9 метров с хорошим утеплением, построенный в 2010 году. Дом обшит фальшбрусом, что придает ему особый шарм и уют. Планировка дома: Первый этаж: прихожая, гостиная, столовая, кухня, санузел, бойлерная. Второй этаж: четыре спальни, душевая и санузел, лоджия. Дом и участок всегда содержится в ухоженном состоянии, некоторые из списка последних проведенных работ вы можете увидеть в приложенной к объявлению смете. Основные преимущества этого дома — наличие электричества с мощностью 15 кВт и подведенной воды прямо в дом. Вы сможете наслаждаться всеми современными удобствами, не отказывая себе ни в чем: душем с постоянным доступом к горячей воде, санузлом оборудованным всем необходимым для удобств и комфорта жильцов. Кроме того, установлен септик топаз, который обеспечит безопасное и экологичное удаление сточных вод, а также беседка, теплица, гараж под квадроцикл, дровник, скважина, хозблок, баня. Въезд и тропинки выложены брусчаткой, возможен въезд грузовой машины, для этого предусмотрена целая просторная площадка, с удобством разгрузки и выгрузки. Забор профнастил, двое ворот. Площадь участка составляет 16 соток, что дает вам возможность реализовать все ваши садово-огородные фантазии. Почва- чернозем. На участке кустарники: жимолость, крыжовник, смородина, малина, ежевика, плодово-ягодные деревья: яблони, груши, сливы, вишня, а также клубника и земляника. Адрес: Волоколамский район, деревня Кузьминское, СНТ Теряево, уч. 70 и 71 Кадастровый номер дома: 50:07:0010208:121

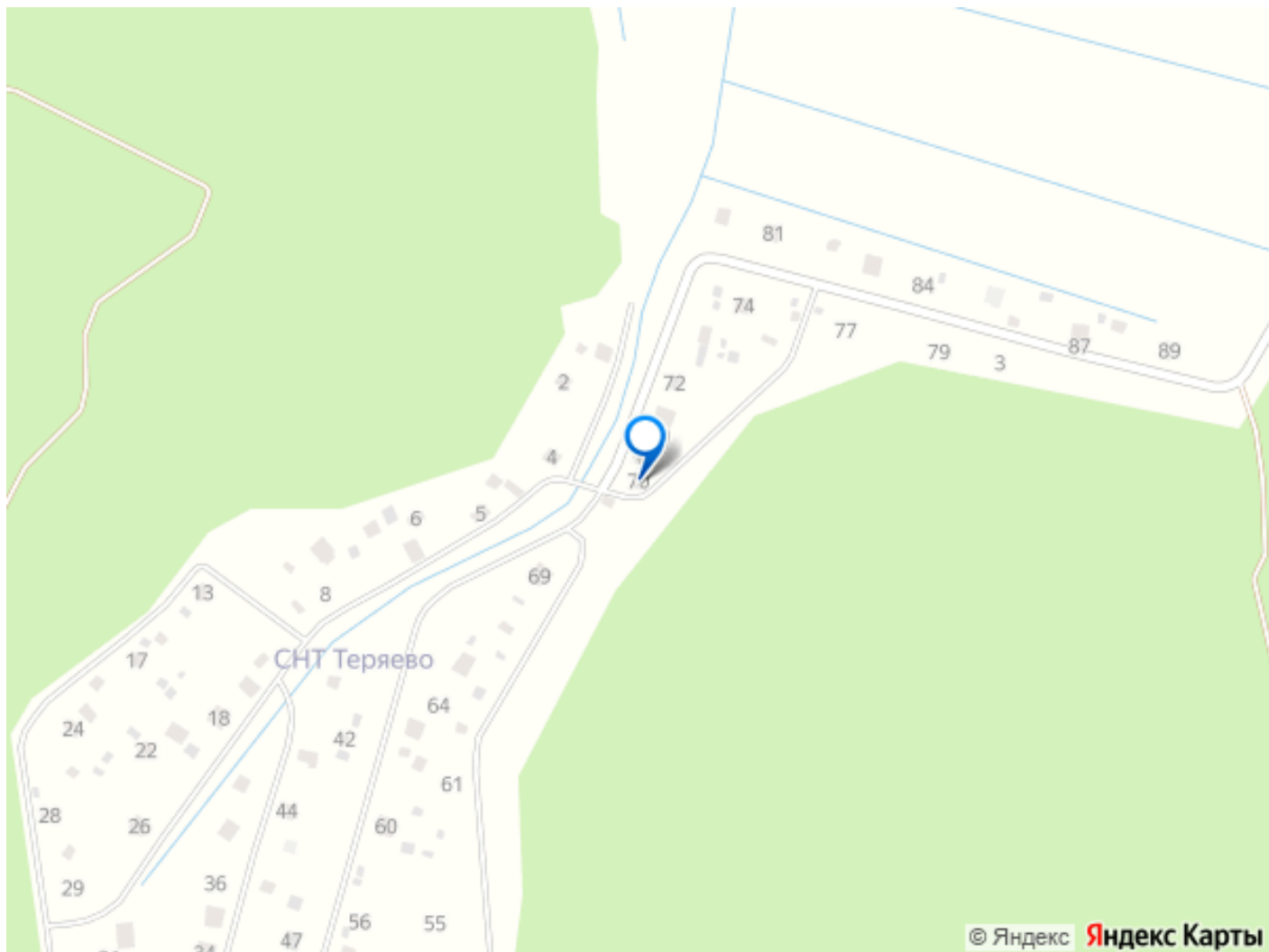












Move.ru - вся недвижимость России